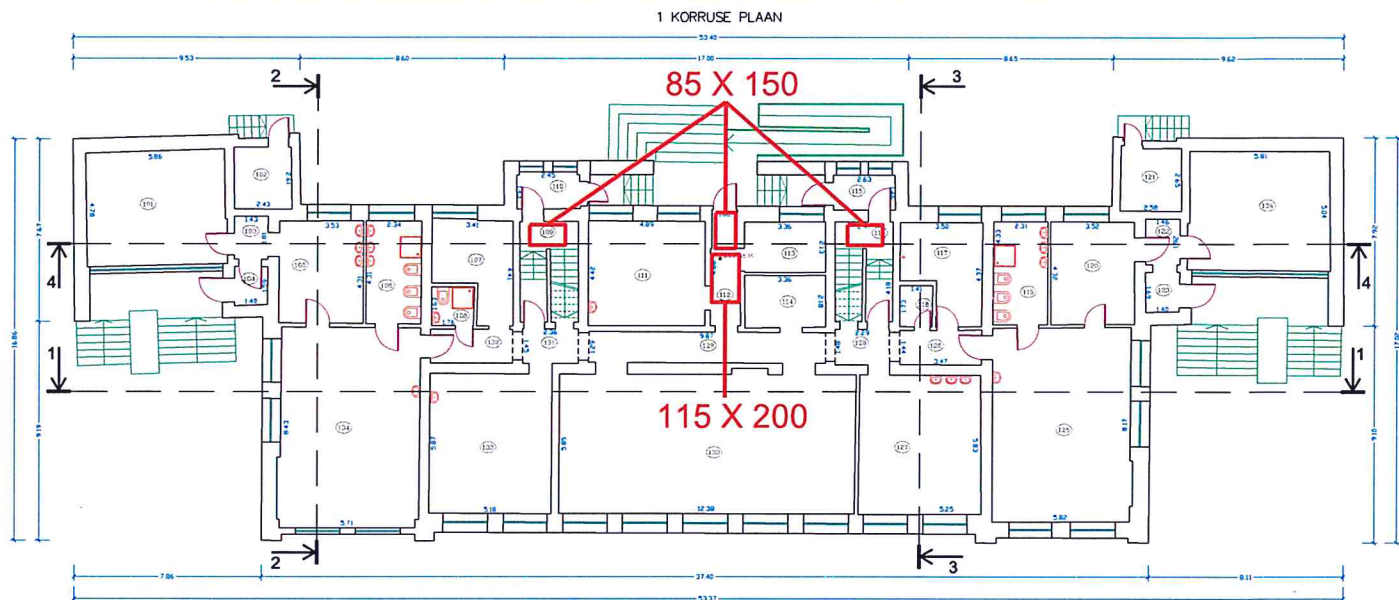


1 KORRUSE PIAAN

115 X 200



85 X 250

ALEKSANDRI TN 10 KARLOVA LASTEIA JASSI MAJA

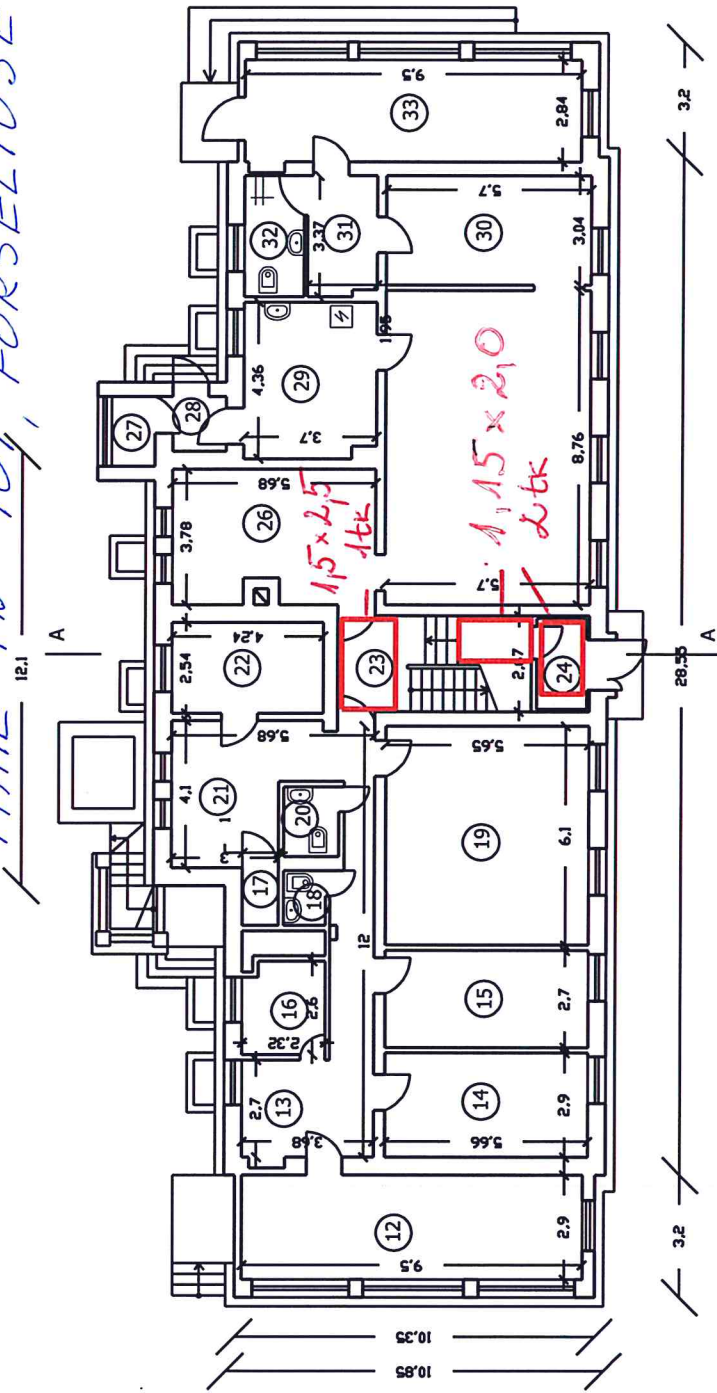
[illegible]

ETHIOPE TRIENIGED NASTAJU:	
Chikarane pzel	741.66
Masprabe an alae pzel	741.66
Masprahete korante arv	2
Maa-alate korante arv	1
Absoluite hlypaz	47.78
Korpan	10.55
Pdikan	53.44
Lalan	17.18
Sogovan	1.55
Sabret teropoz	966.66
Kletas pzel	966.66
Masprabe an male	474.55
Melye	502.11
Chikarane pzel	169.66
Teropoz	11.11
Mmehkramy tye	741.66

Märkused:
Hoone 0.00-38.18
Möödistamise aeg: oktoober 2019a.
Töö valjastamise aeg: oktoober 2019a.

S19/49	TARTU MAAKOND TARTU LINN ALEKSANDRI TN 10	2019	 telefon 0715 555 info@hades.ee www.hades.ee
Möödastaja	Dargo Pulk	M = 1 : 100	
Joonestaja	Scrofina Goman	1 korruse plan	
Instrument	Faro Focus X330, GeoSLAM REVO	Joonistaja nr. 03	
NTR E010570202-0001	Litsentsiald: 548, MA-a-k 411 MA	Lehti 1 1 Lehti 1	

TAHE TN 101, FORSELIUSE KOOL



TAMME KINNISVÄRA		Tähe 101, Tartu linn 1 korruse plaan		M 1:100	
Juhataja		Tööstaja		Leht 4	
Omanik		Kuupäev			
		Kuupäev			

Porivaip 115 X 200

Porivaip 150 X 300

Porivaip 115 X 200

Porivaip 150 X 300

Fuažee, peaukse juures

Porivaip 115 X 200

Korrus B0, võimla välisuks ja võimla ees

Korrus A0

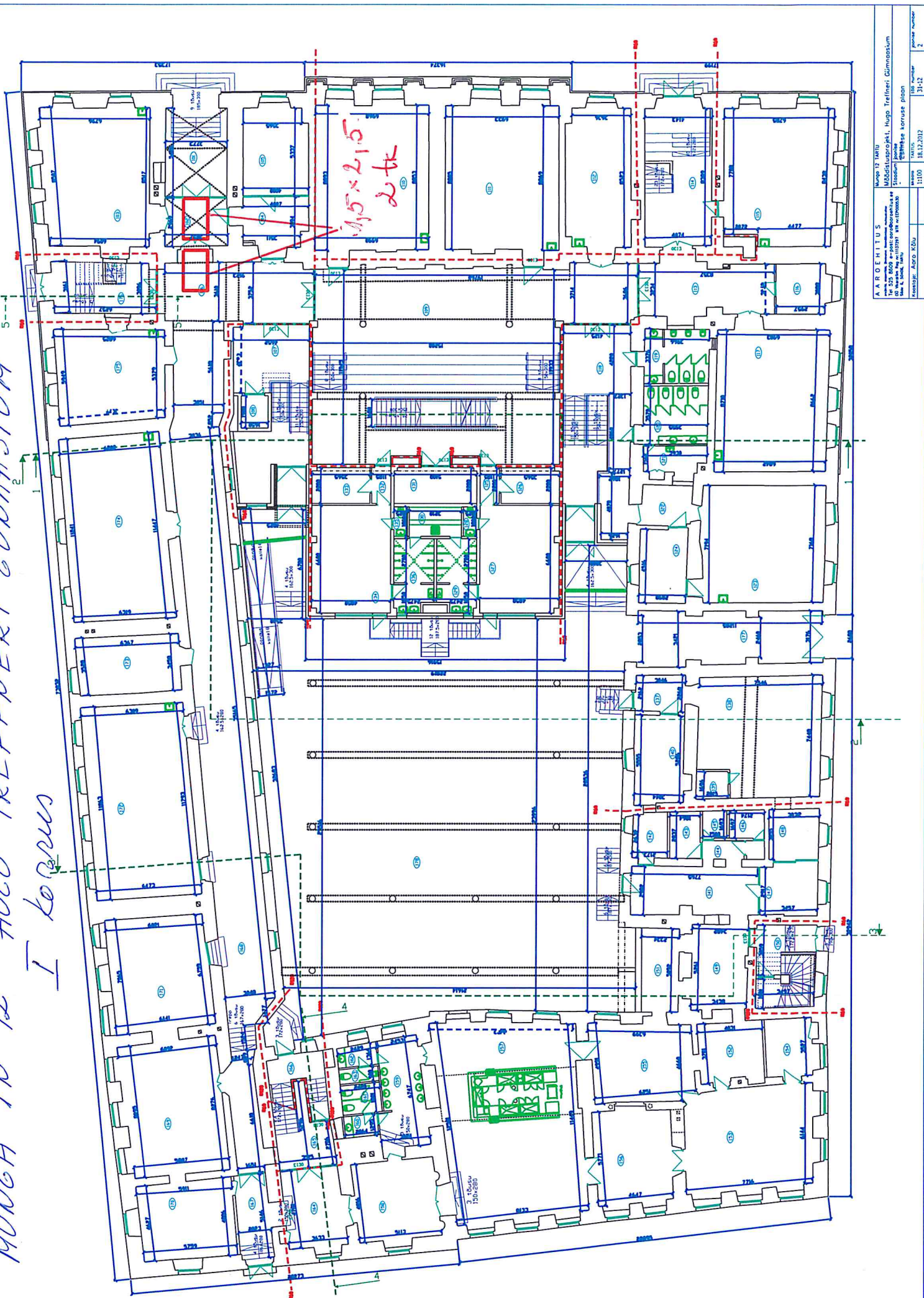
Porivaip 115 X 200

Room Number	Room Name
001	001
002	002
003	003
004	004
005	005
006	006
007	007
008	008
009	009
010	010
011	011
012	012
013	013
014	014
015	015
016	016
017	017
018	018
019	019
020	020
021	021
022	022
023	023
024	024
025	025
026	026
027	027
028	028
029	029
030	030
031	031
032	032
033	033
034	034
035	035
036	036
037	037
038	038
039	039
040	040
041	041
042	042
043	043
044	044
045	045
046	046
047	047
048	048
049	049
050	050
051	051
052	052
053	053
054	054
055	055
056	056
057	057
058	058
059	059
060	060
061	061
062	062
063	063
064	064
065	065
066	066
067	067
068	068
069	069
070	070
071	071
072	072
073	073
074	074
075	075
076	076
077	077
078	078
079	079
080	080
081	081
082	082
083	083
084	084
085	085
086	086
087	087
088	088
089	089
090	090
091	091
092	092
093	093
094	094
095	095
096	096
097	097
098	098
099	099
100	100

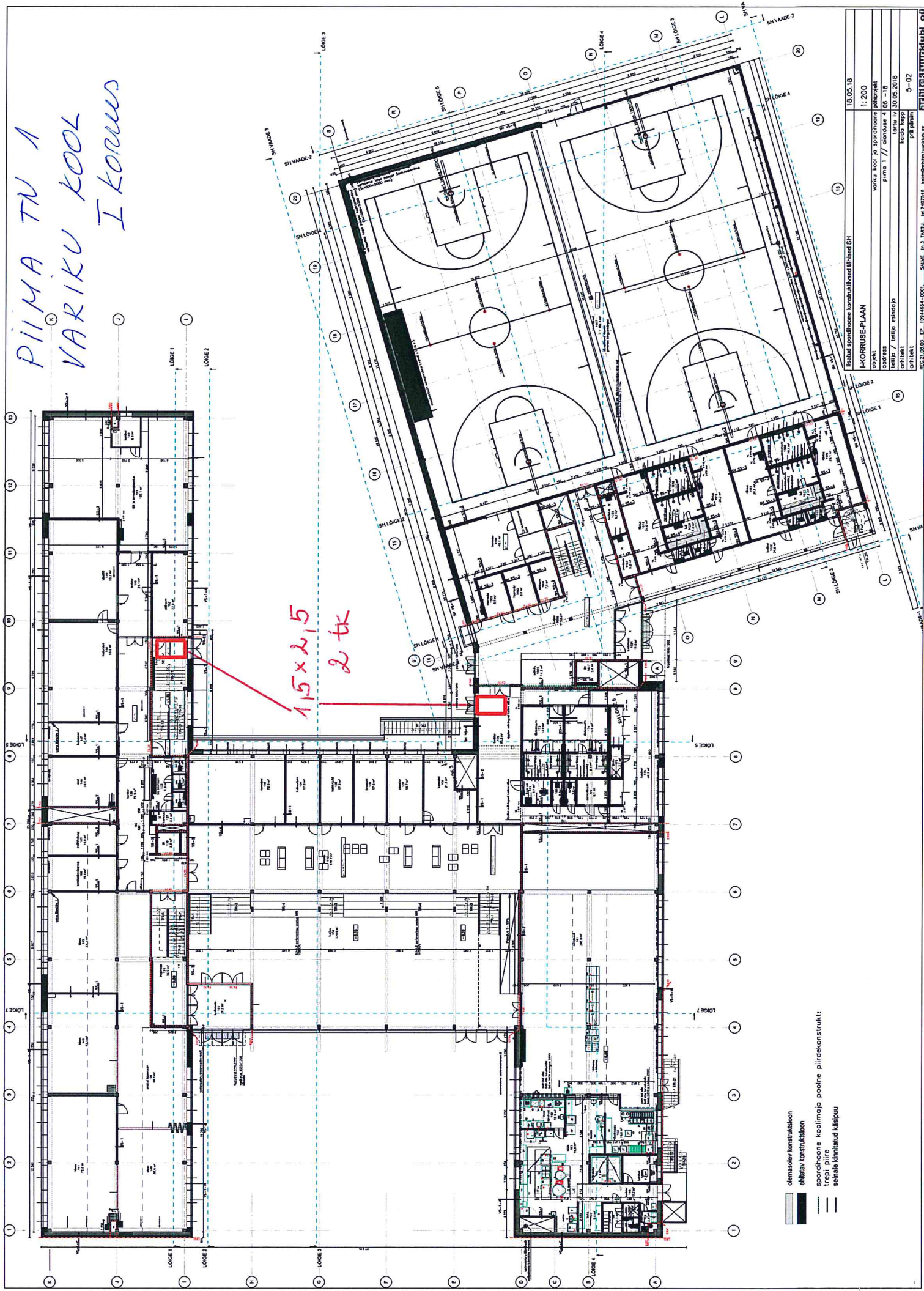
K. Kõrre

2004.04.01

I lo cos



PIIMA TN A
 VARIKU KOOL
 I korrus



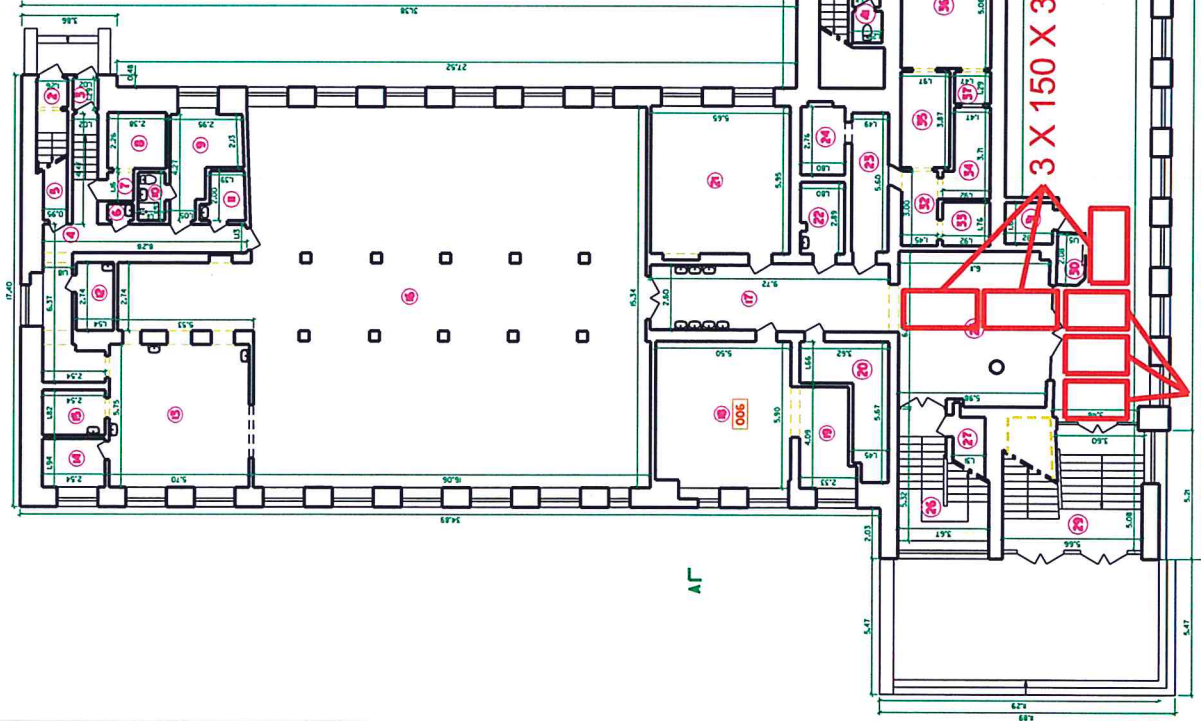
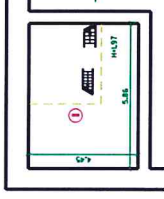
- demaradev konstruktsioon
- ehitistav konstruktsioon
- spordihoonde koolimaja poole piirdekonstrukts
- trepil piire
- seinale kinnitatud kassapuu

18.05.18	1:200
objekt	variku kool ja spordihoonde püstitamine
adress	pinna 1 // aadress 4 08 - 18
tehtis / teinud	tehtis IV 30.05.2018
ehitaja	kooli kooli
proj. nr	5-02
proj. nimetus	PIIMA TN A

HOORUSE-PLAAN
 Hoone spordihoonde konstruktsioonide üldine nähtus
 18.05.18
 1:200
 objekt: variku kool ja spordihoonde püstitamine
 aadress: pinna 1 // aadress 4 08 - 18
 tehtis / teinud: tehtis IV 30.05.2018
 ehitaja: kooli kooli
 proj. nr: 5-02
 proj. nimetus: PIIMA TN A

TAYME PST 24a TAYME KOOI

Kelder

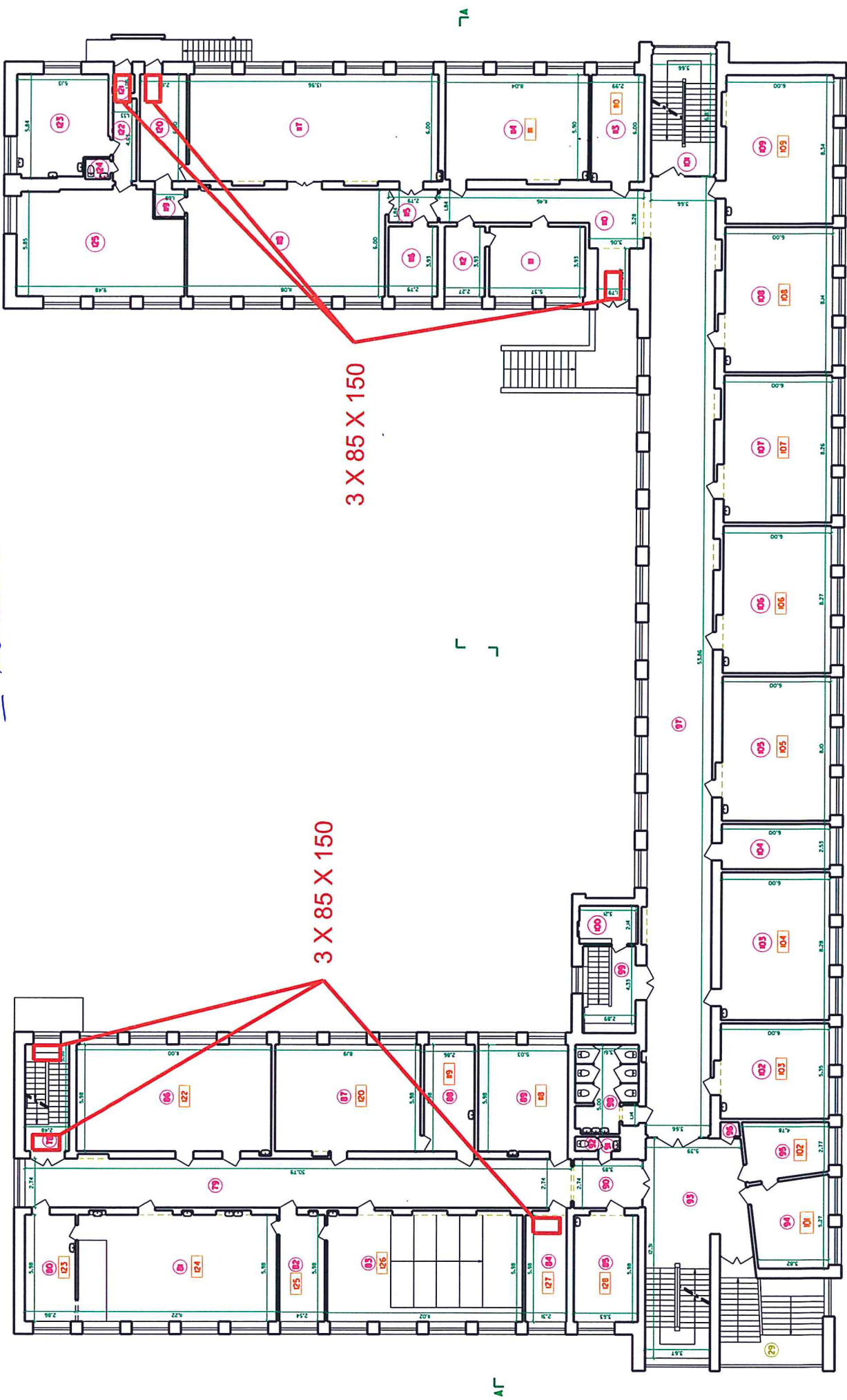


2 X 85 X 150

3 X 150 X 250 puuvillased

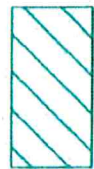
M. 1100	MAJASTUSPROJEKT	TARTU TAYME PST 24a
LEHT 4	KOOLMÄJA SOOLUSORVUS	
Teejõu	Tartu Linnovallitsus	
Ploomistaja	Aapne Joon	3.12.2005

TAYME PST 24a TAYME KOOL
I korus

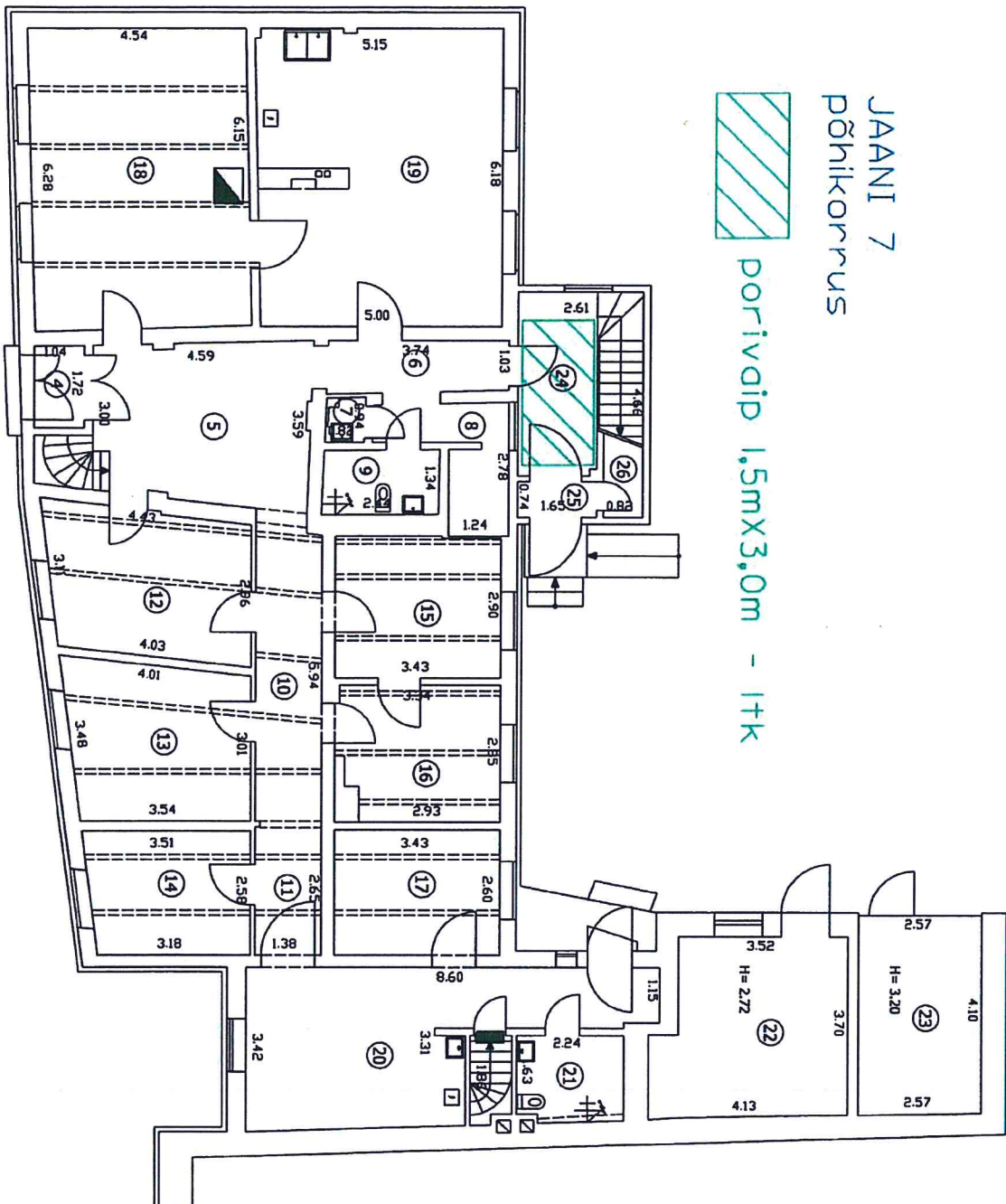


M 1100	MOODUSTUSPROJEKT KOOLMÄLA ESMINE KORRUS	TARTU TAMME PSI 24A
LEHT 5		
Tallja	Tartu Linnavalitsus	
Plohistaja	Agnes Joala	3.4.2015

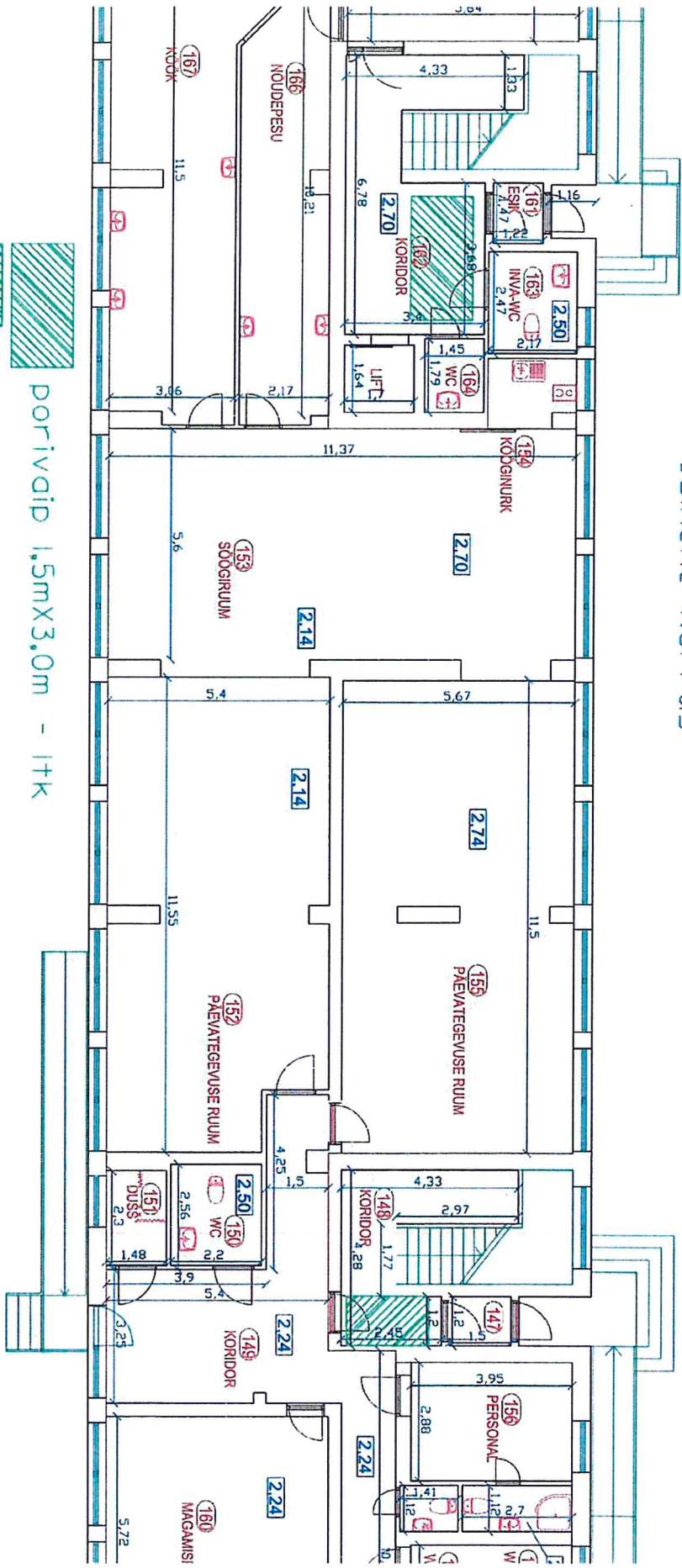
JAANI 7 põhikorrus



door 1.5m x 3.0m - 1tk

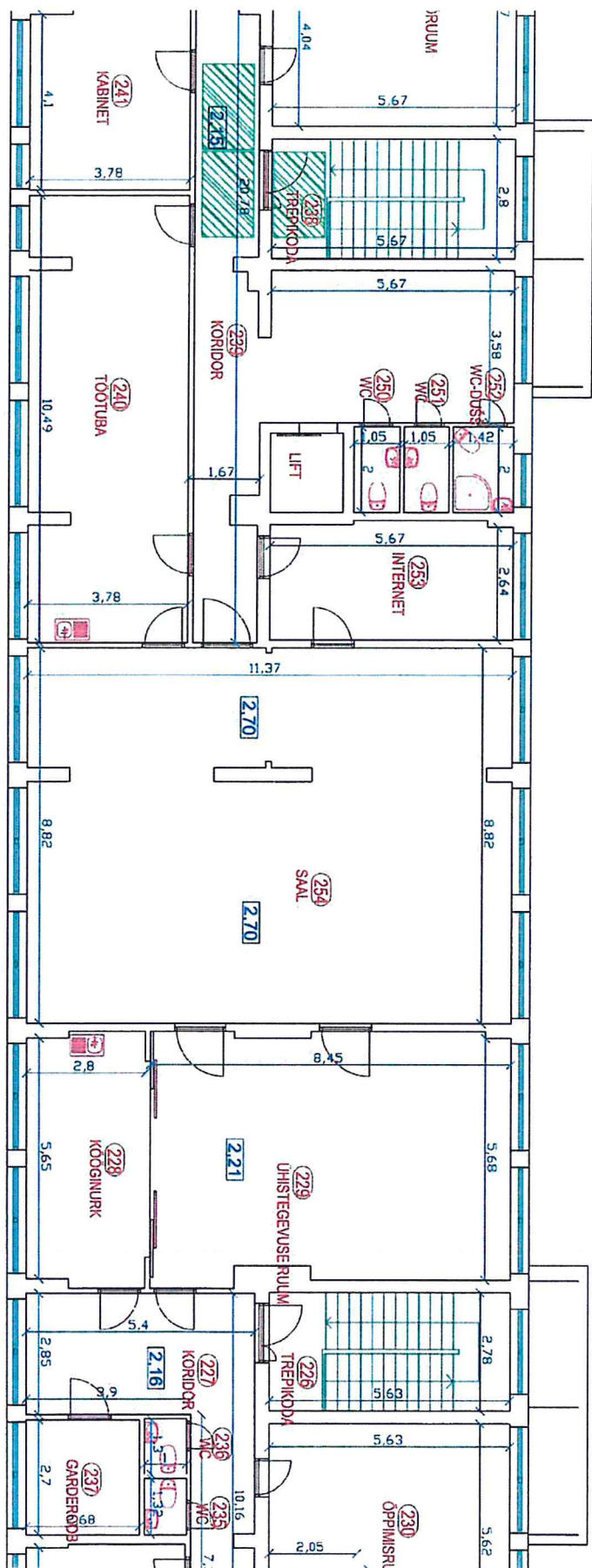


KAUNASE pst 22 esimene korrus





porivaip 1,5mX3,0m - 1tk
 porivaip 1,2mX2,0m - 1tk

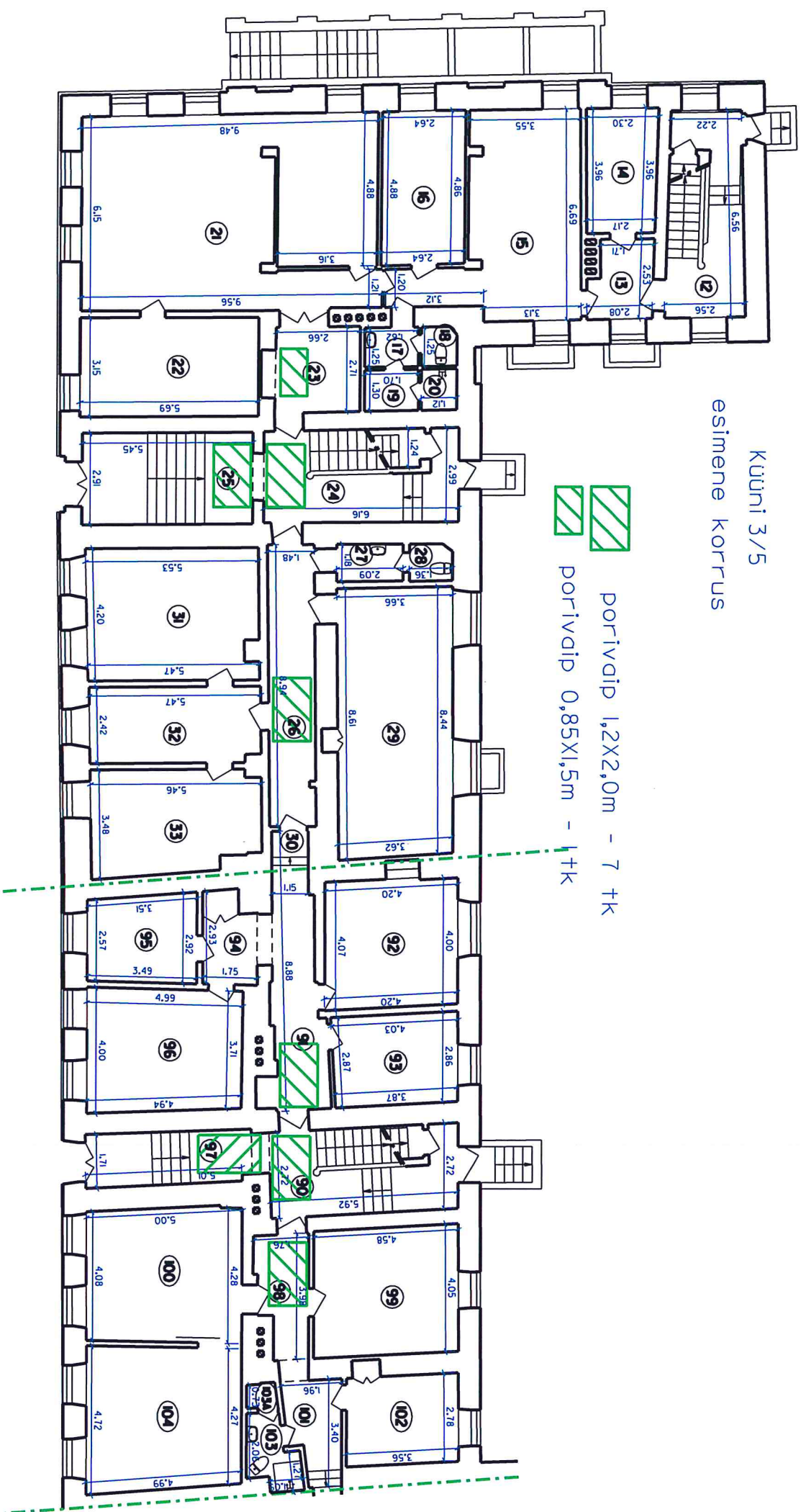
KAUNASE pst 22 teine korrus



portivaip 1,2mX2,0m - 3tk

Küüni 3/5 esimene korrus



 porivaip 1,2X2,0m - 7 tk
 porivaip 0,85X1,5m - 1 tk

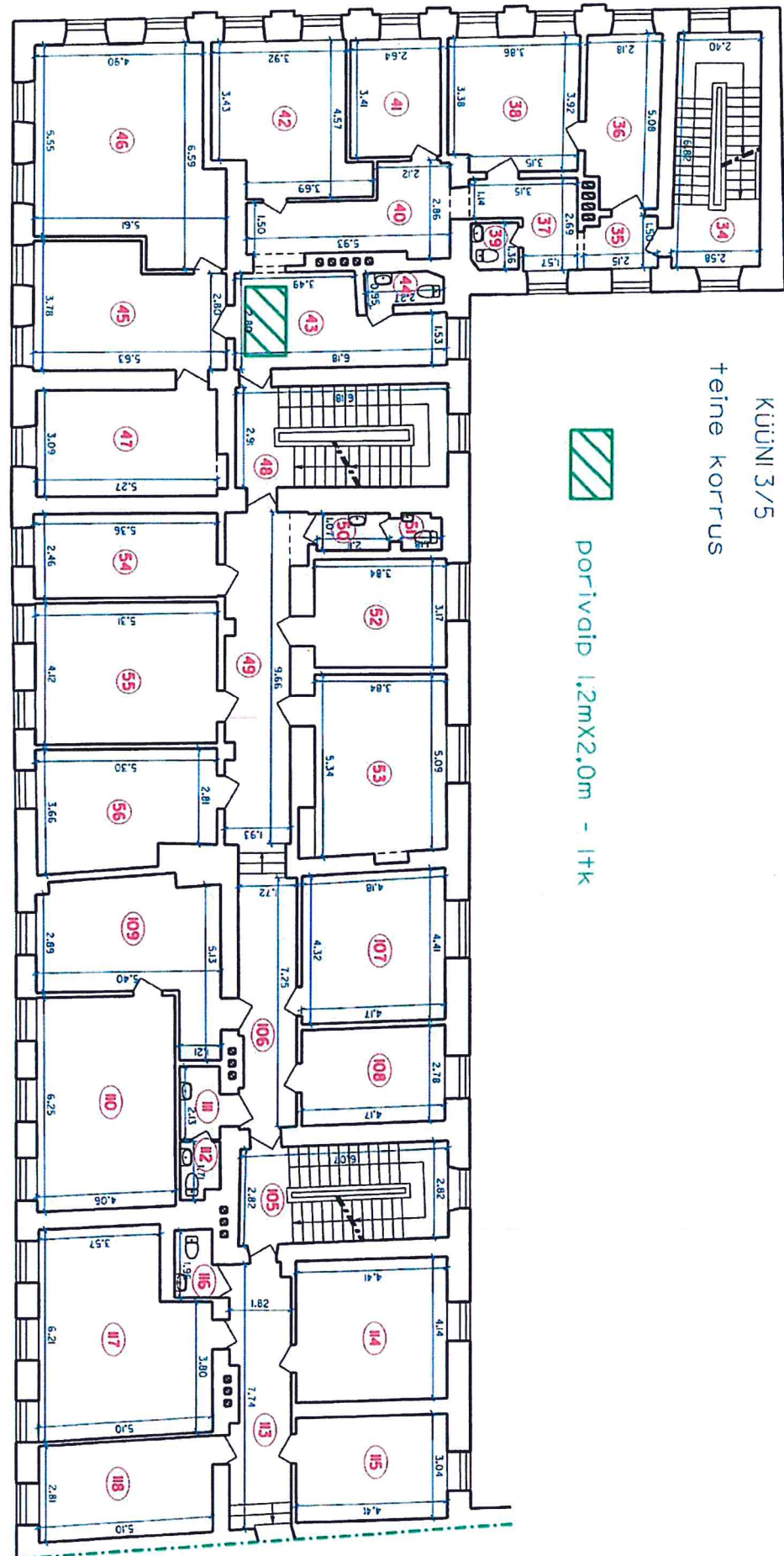


KÜÜNI 3/5

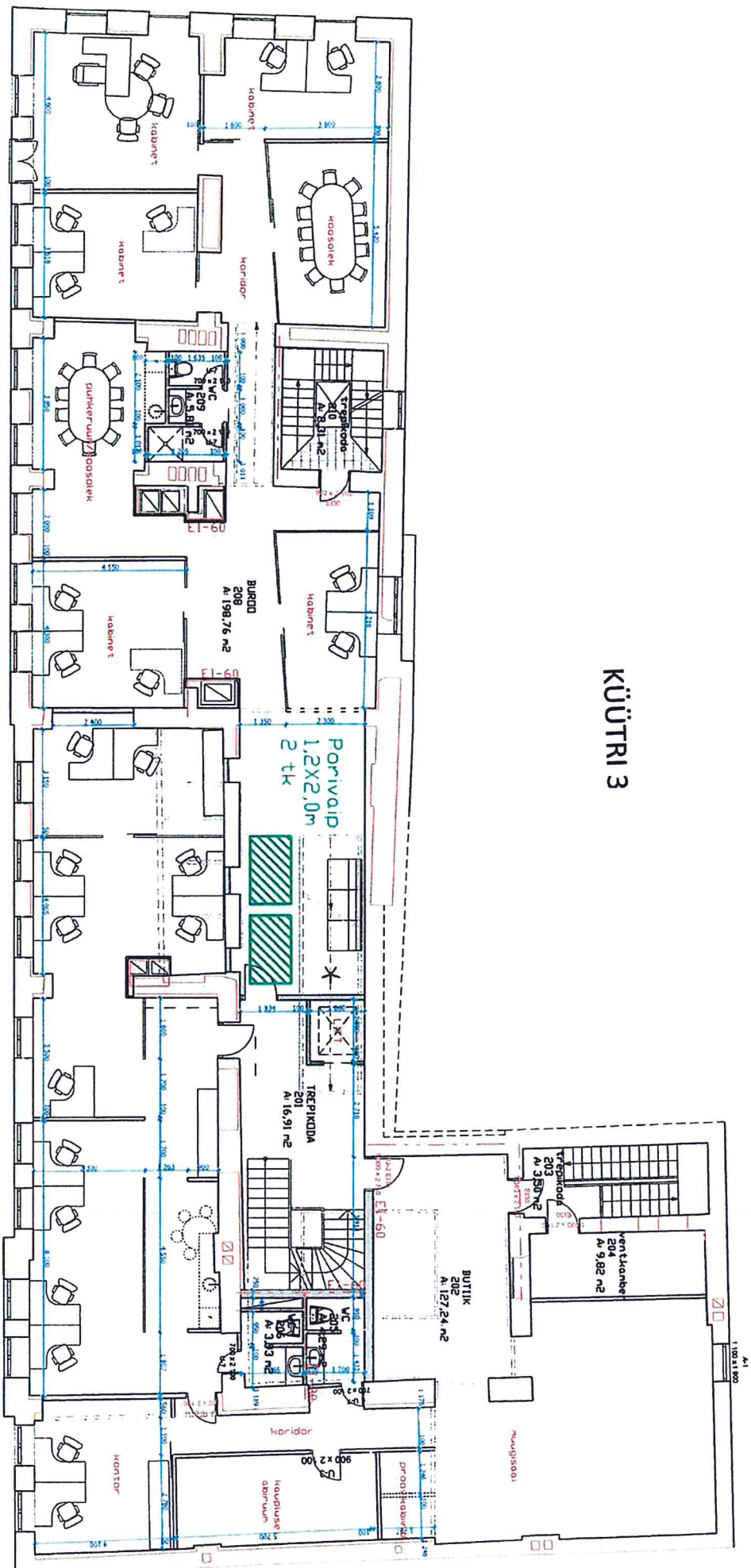
teine korrus



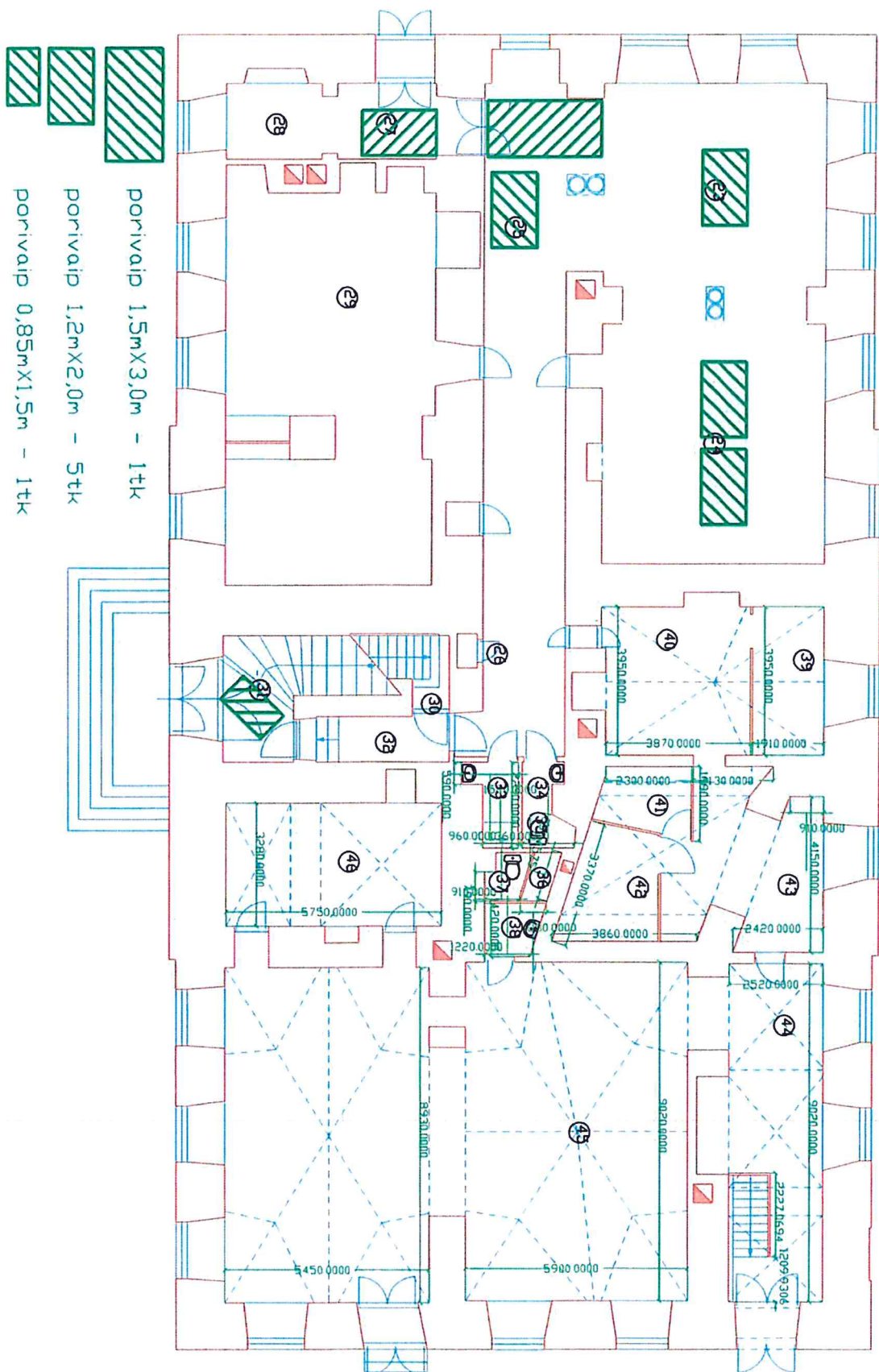
poriavaid 1.2mX2.0m - 1tk



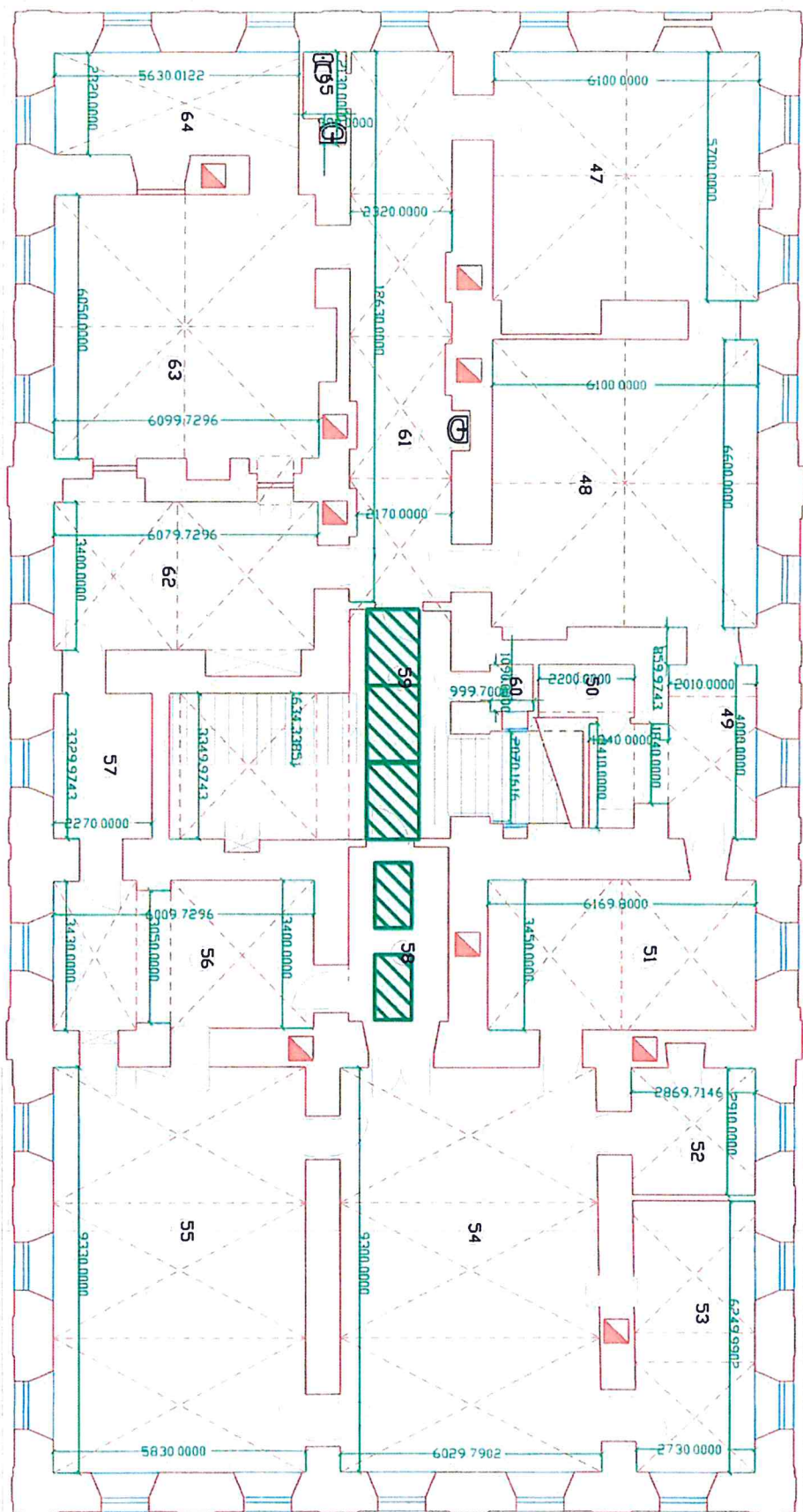
KÜÜTRI 3



RAEKODA esimene korrus

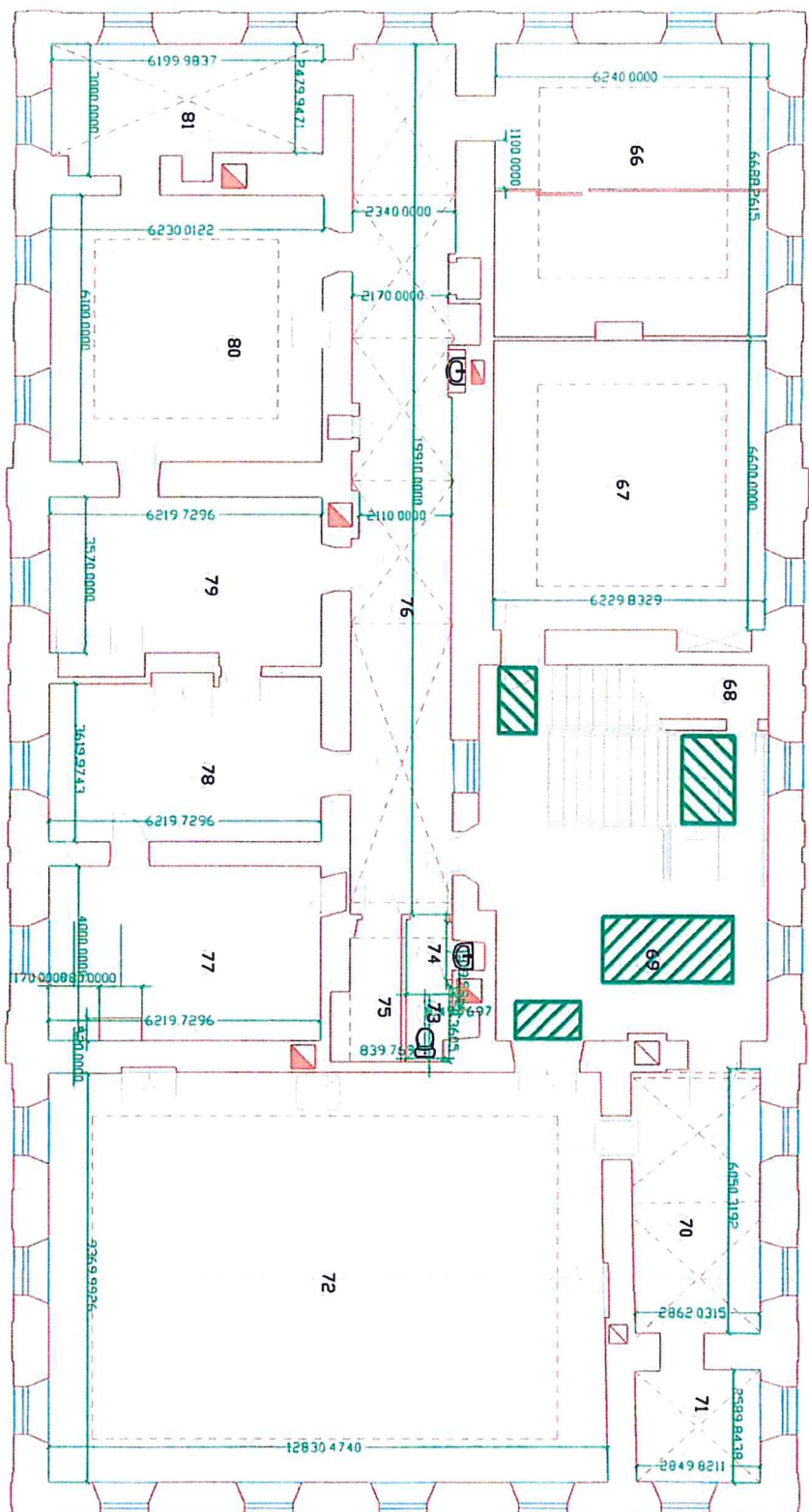


RAEKODA teine korrus

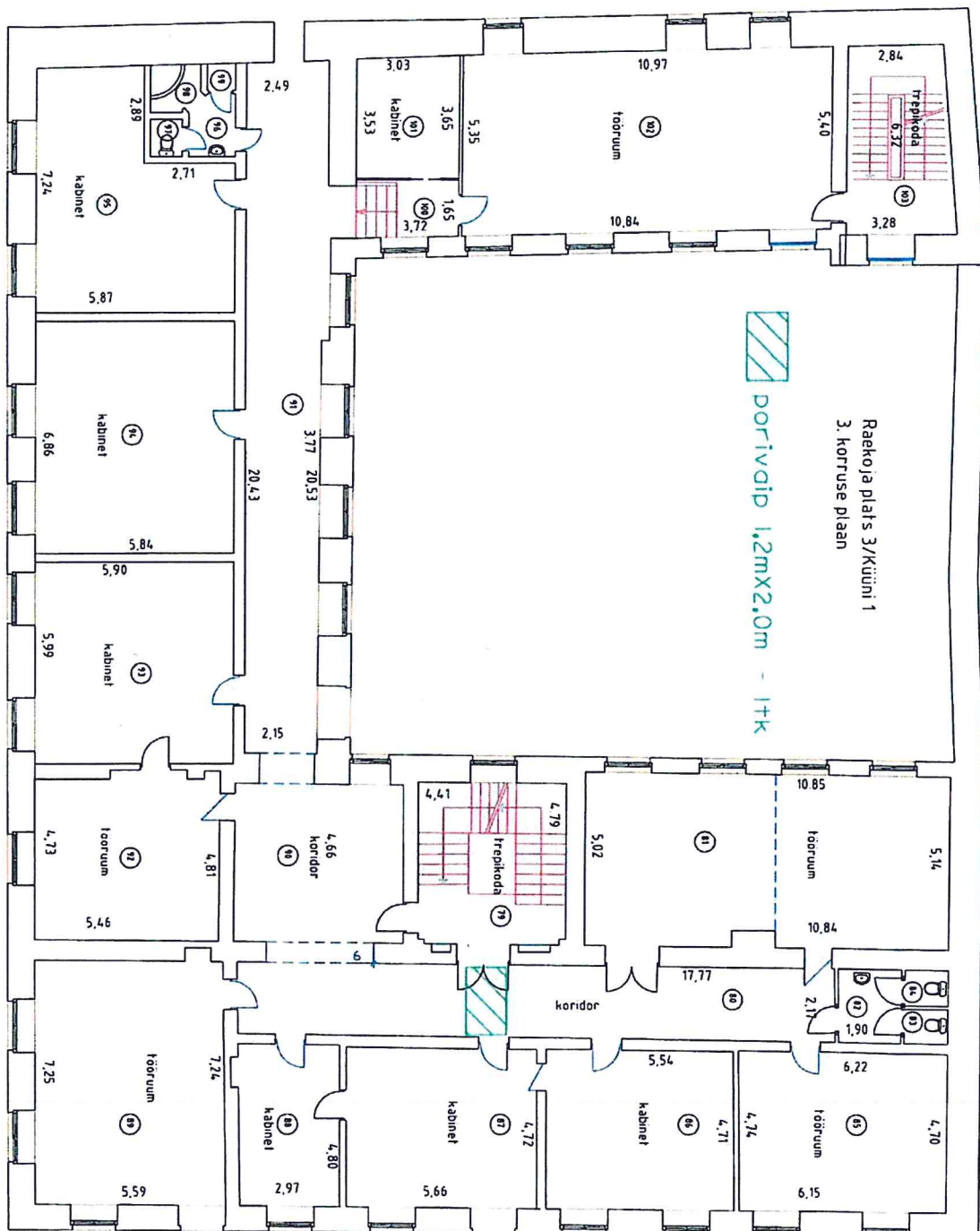


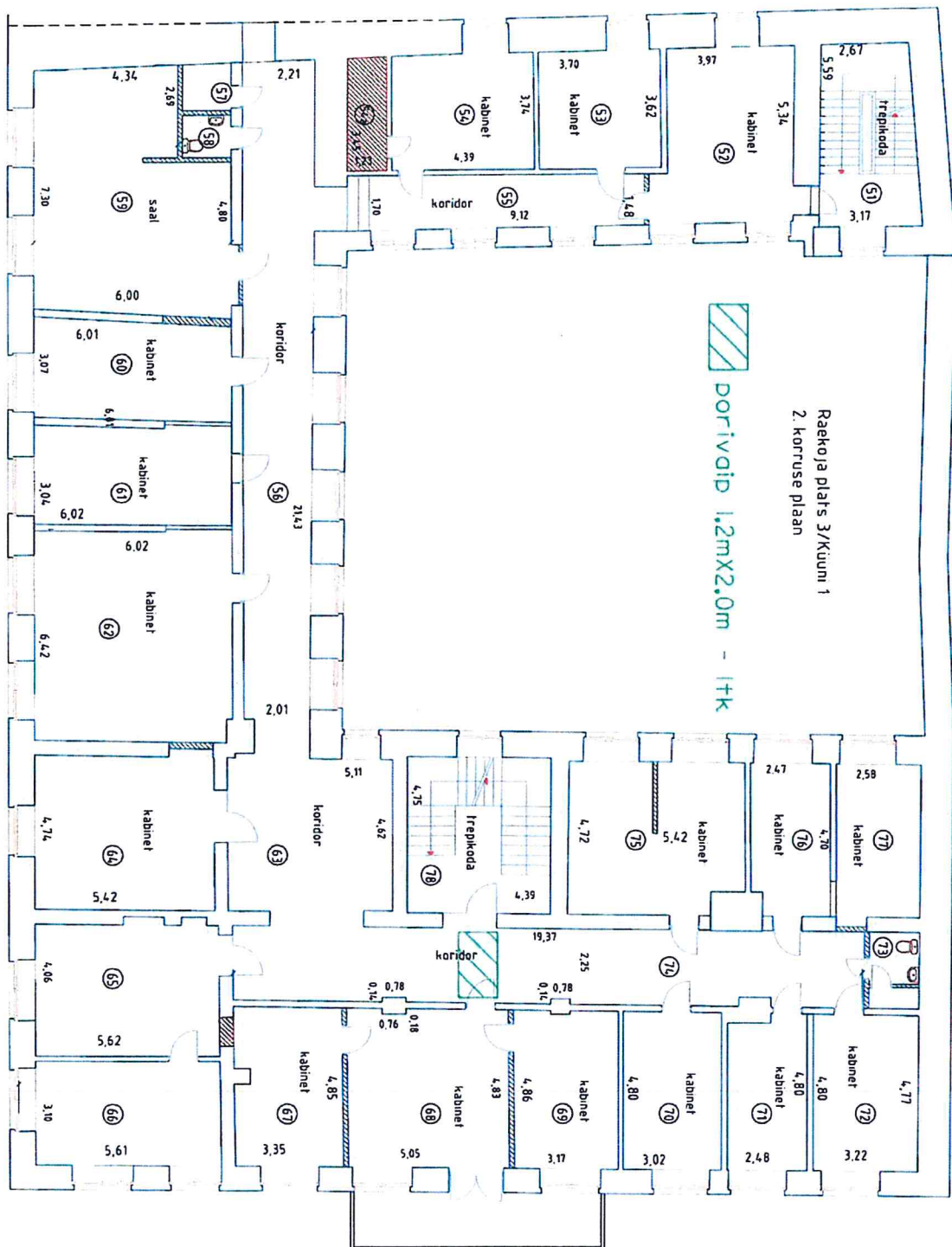
- porivaip 0,85mX1,5m - 2tk
- porivaip 1,2mX2,0m - 3tk

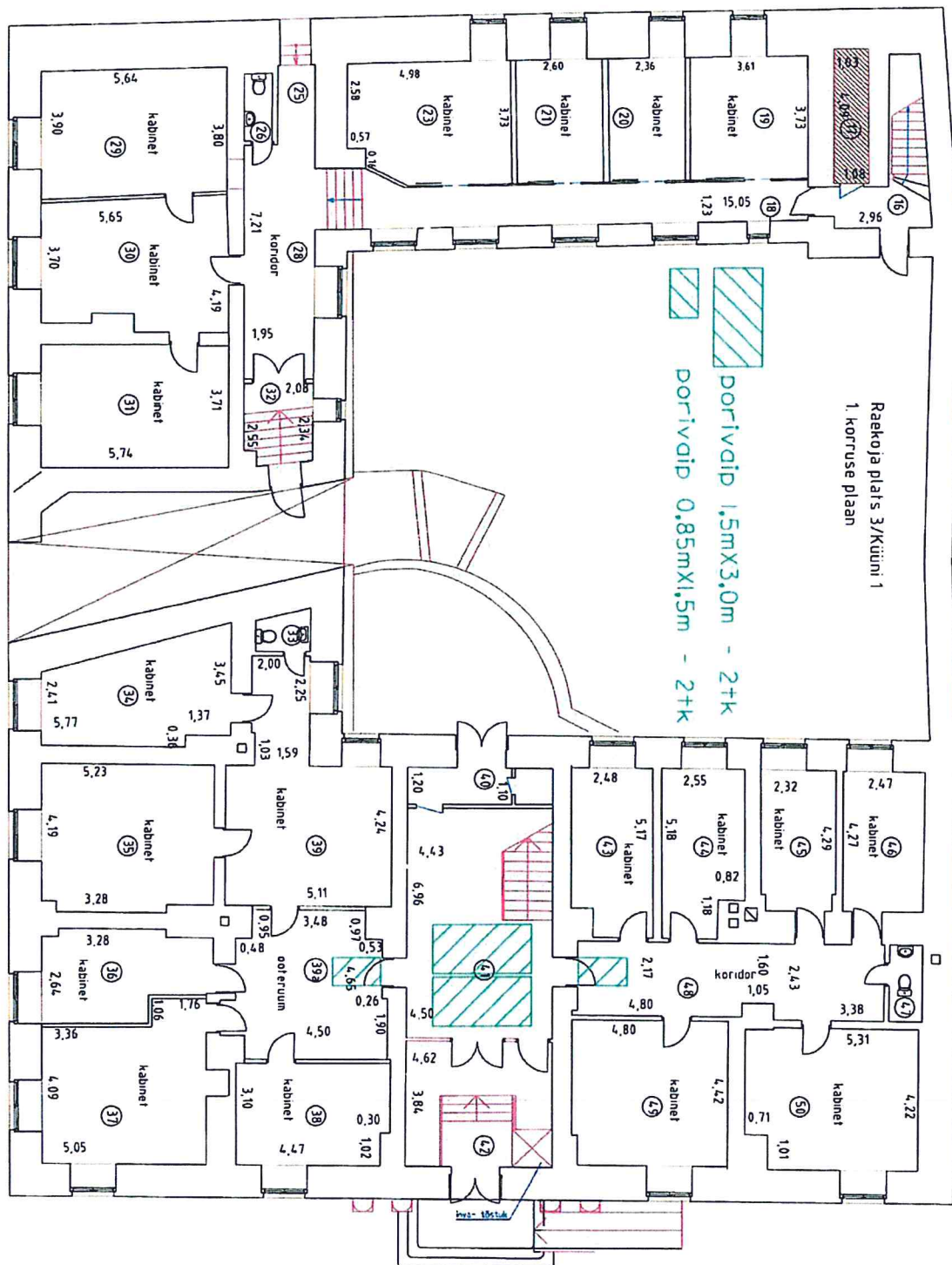
RAEKODA kolmas korrus



- porivaip 1,5mX3,0m - 1tk
- porivaip 1,2mX2,0m - 1tk
- porivaip 0,85mX1,5m - 2tk

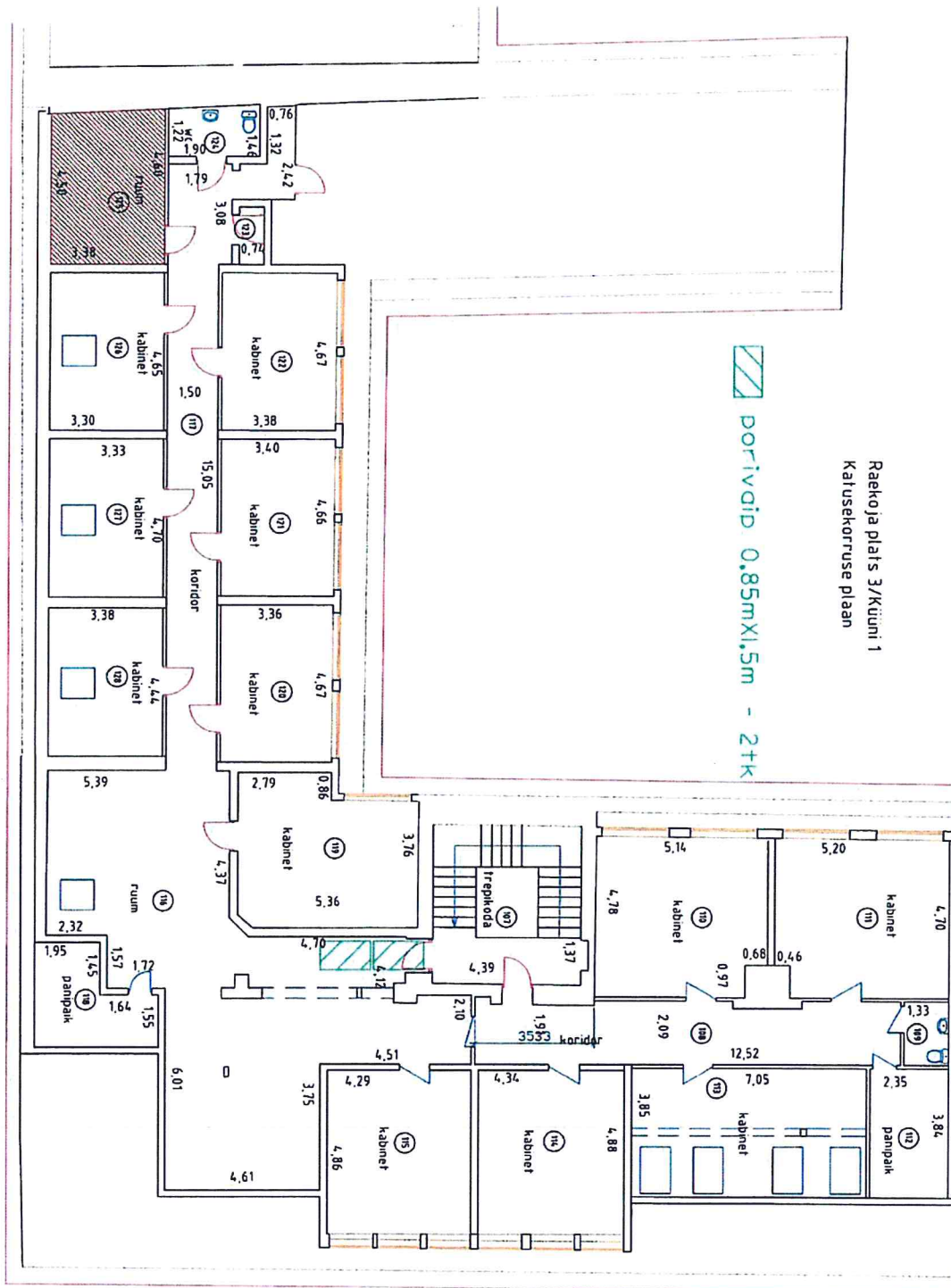






Raekoja plats 3/Küüni 1
Käitsekorruse plaan

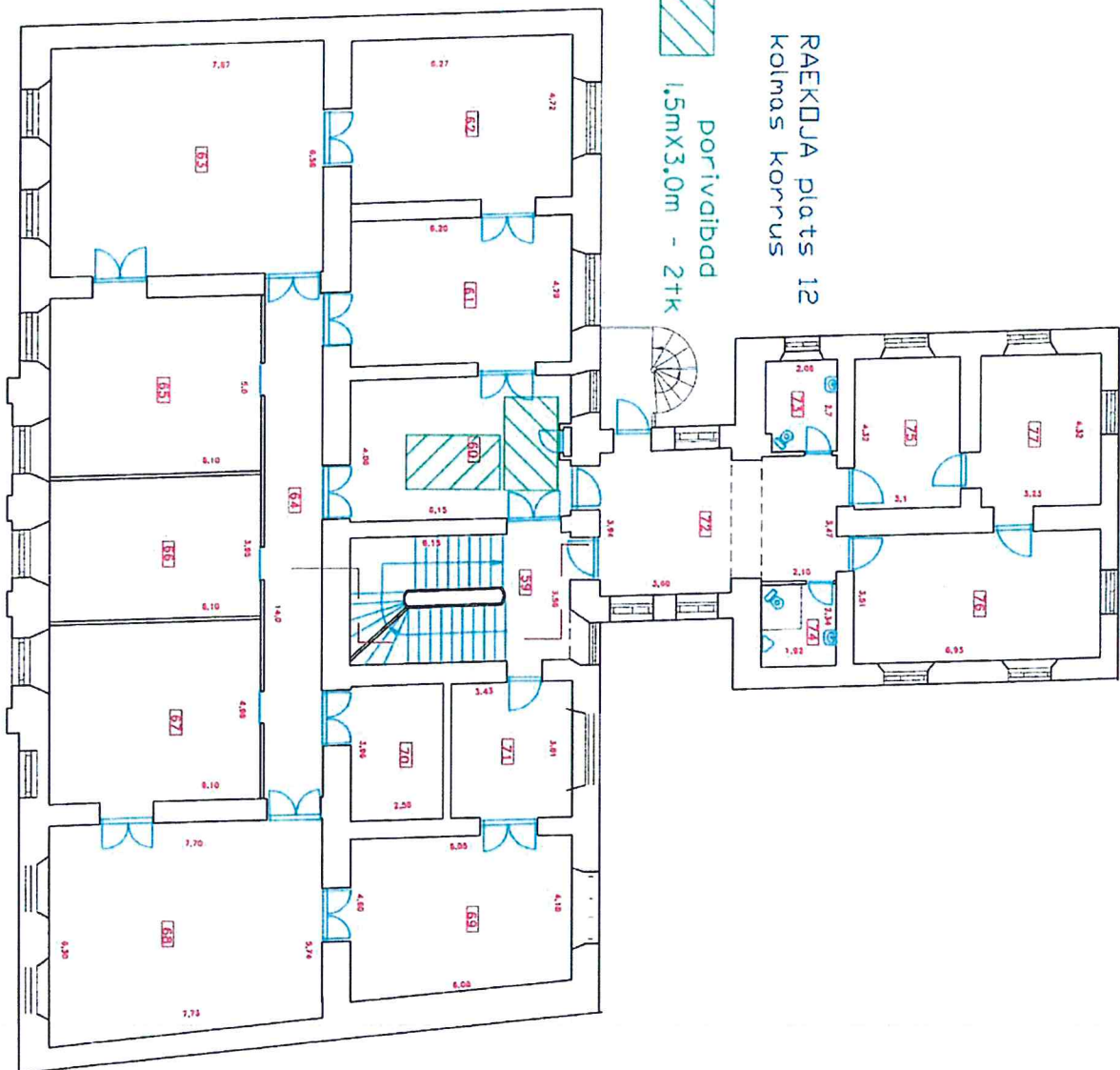
Portivaid 0.85mX1.5m - 2tk



RAEKDJA plats 12 kolmas korruss



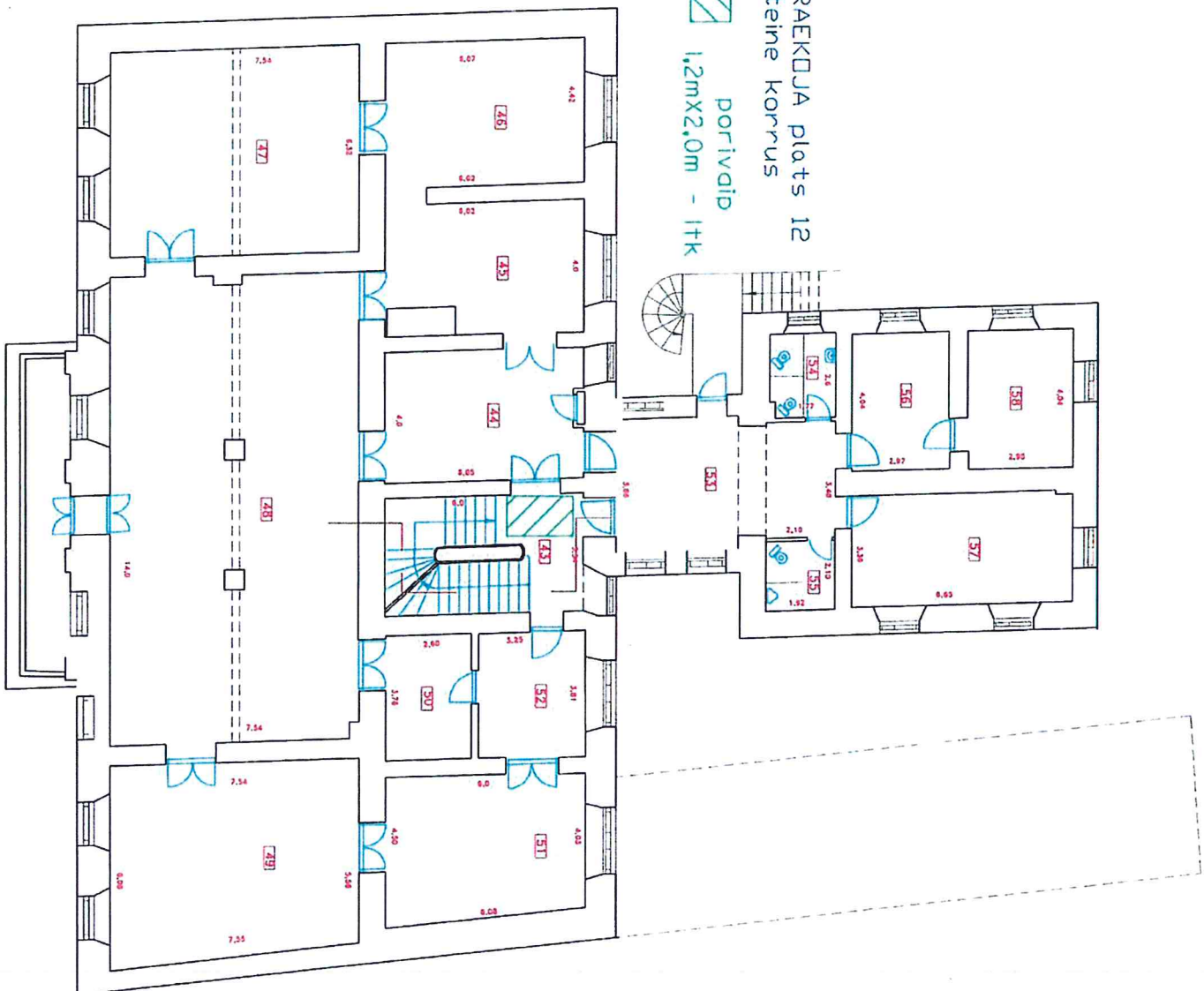
porivaibad
1.5mX3.0m - 2tk



RAEKUJA plats 12
teine korrus

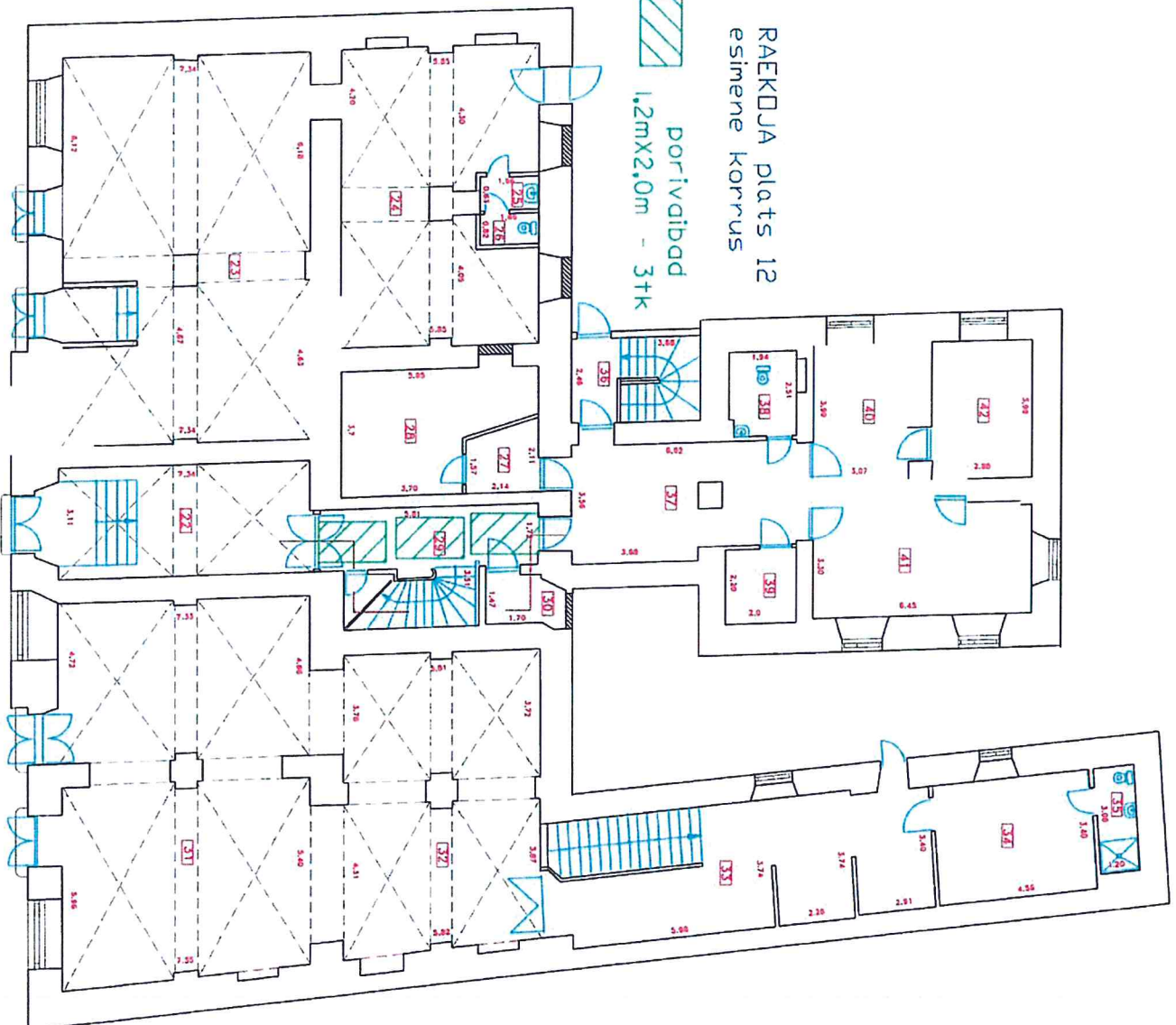


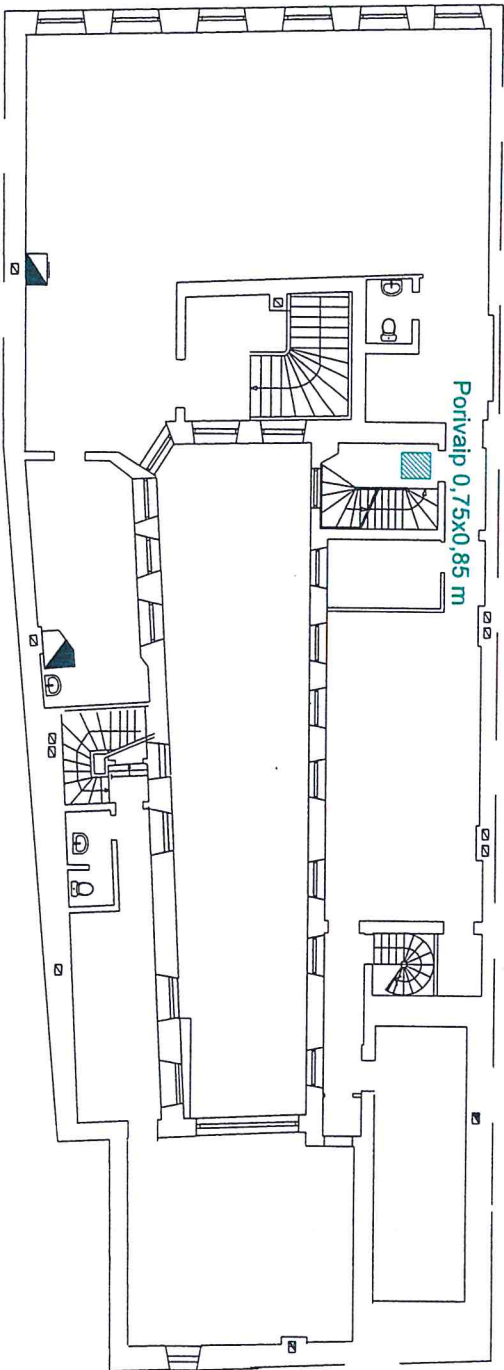
poriivaid
1,2mX2,0m - 1tk



RAEKDJA plats 12
esimene korrus

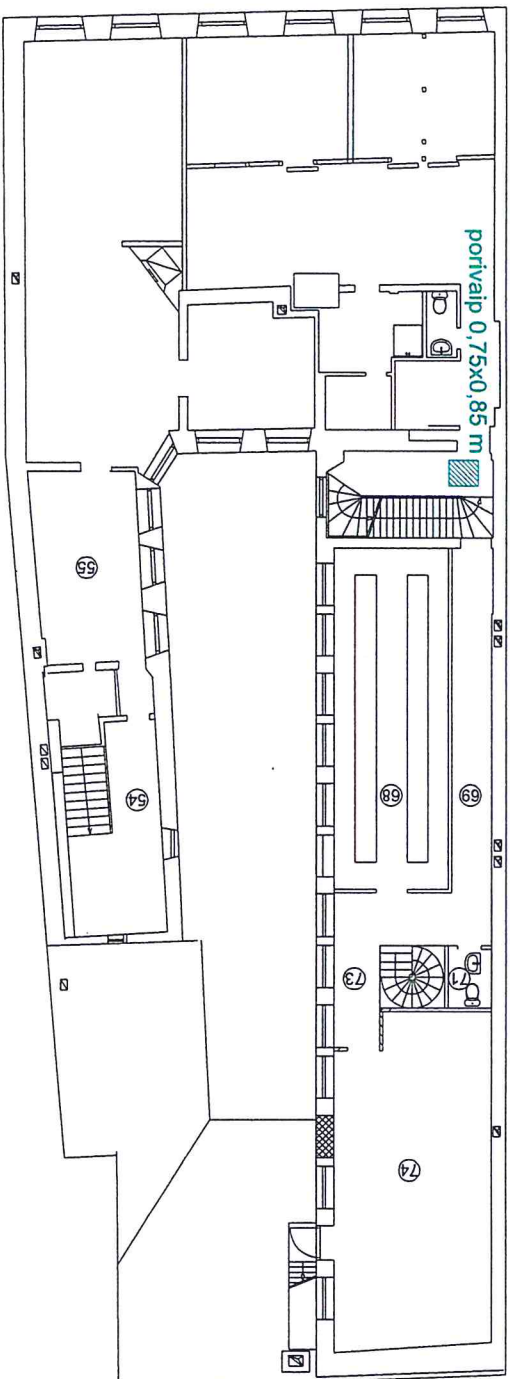
porivaibad
1.2mx2,0m - 3tk



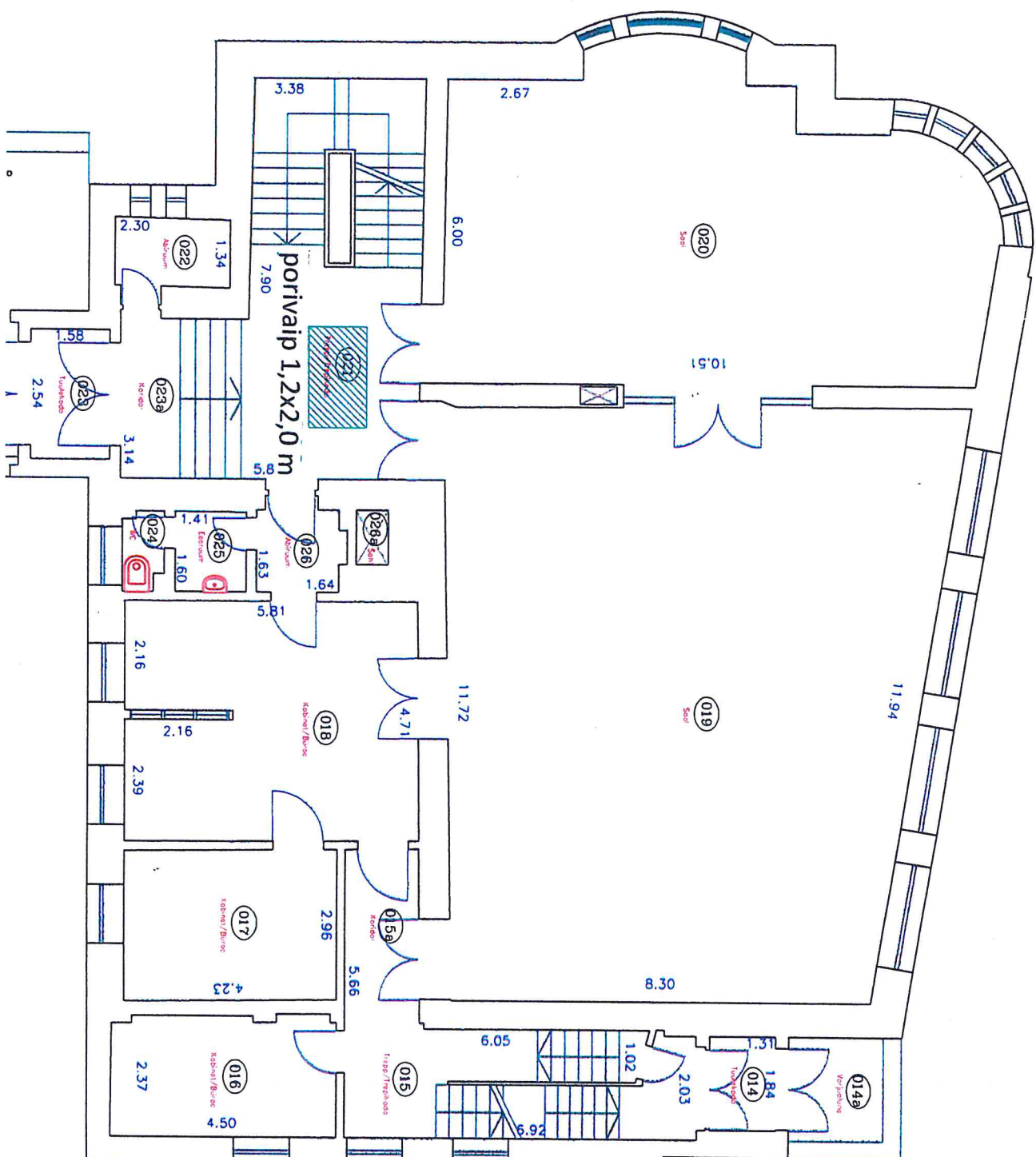


Raekoja plats 14

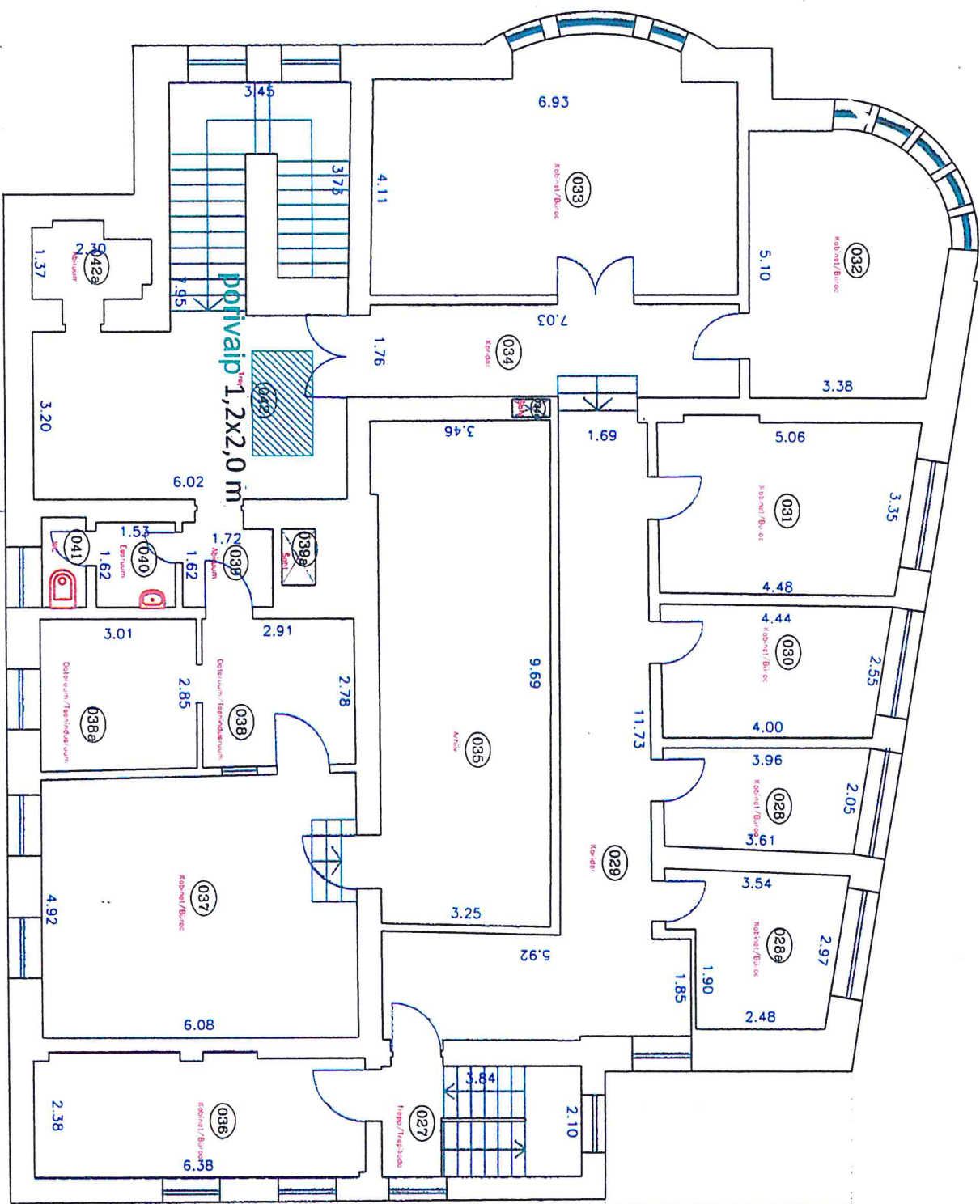
3.korrus



1.korvus



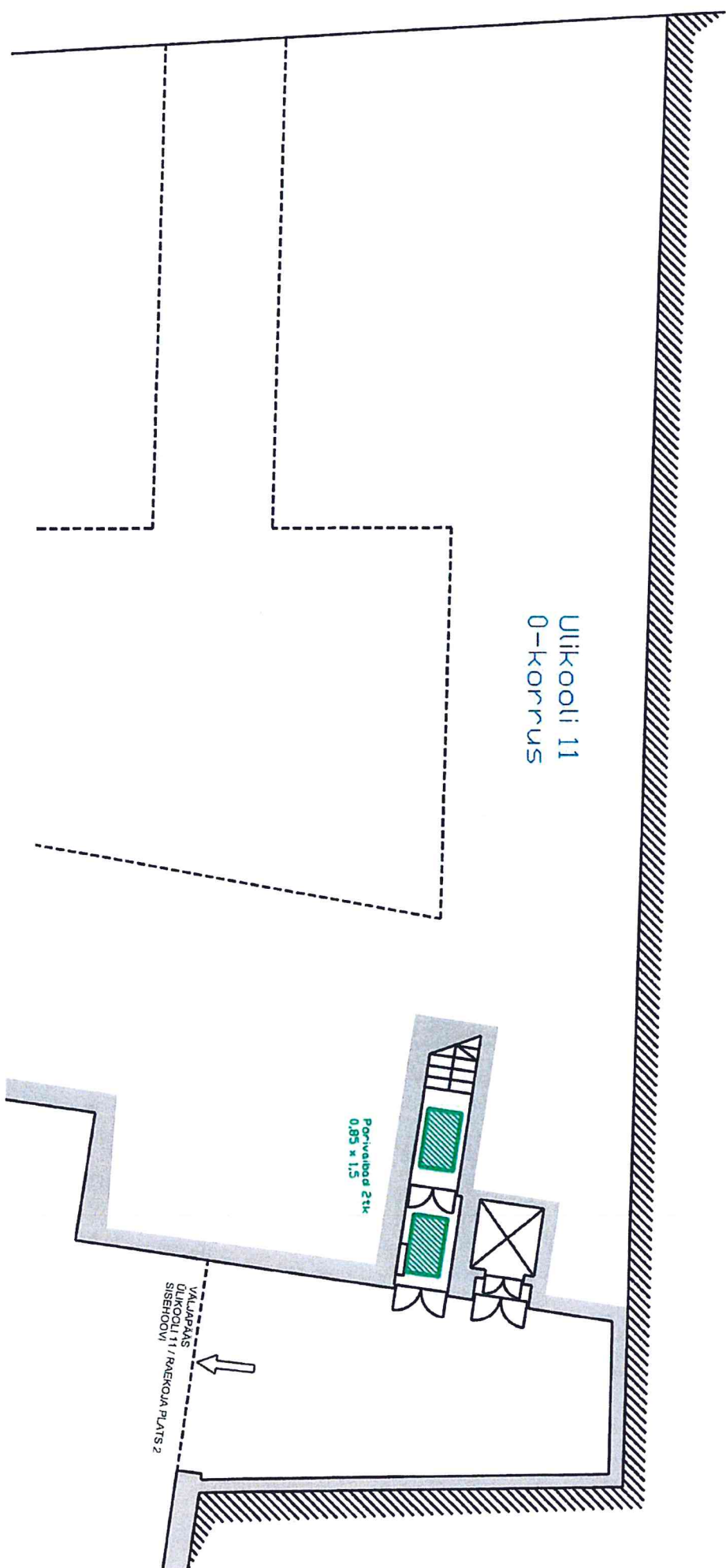
2.korrus



Ulikooli 11
0-korrus

Porveiboa 2tk
0,85 x 1,5

VALUPÄÄS
ULIKOOLI 11 / RAIEKOJA PLATS 2
SISEHOVI



Üikooi 11

II korrus

