

JRK NR	KOOSKÖLASTAJA	KOOSKÖLASTUSE NR JA KUUPÄEV
1	Teater Vanemuine SA	22.07.2016
2	AS Gaasivõrgud	Nr 17 03.08.2016
3	AS Tartu Keskkatlamaja	7.09.2016
4	AS Tartu Veevärk	Nr 651 08.09.2016 Nr 27235464 13.09.2016
5	Telia Eesti AS	Nr 27235464 13.09.2016

TINGMÄRGID (SKA Inseneribüroo OÜ, töö nr 15020)

<ul style="list-style-type: none"> OLEMASOLEV KINNISTU PIIR PROJEKTEERITUD TEE TELG PROJEKTEERITUD KATTE SERV PROJEKTEERITUD SÕIDUTE GRANIITÄÄREKIV (h=10cm) PROJEKTEERITUD SÕIDUTE GRANIITÄÄREKIV (h=5cm) PROJEKTEERITUD SÕIDUTE GRANIITÄÄREKIV (h=2.5cm) PROJEKTEERITUD SÕIDUTE ÄÄREKIV (h=0cm) PROJEKTEERITUD KÖNNITEE BETONÄÄREKIV (h=0cm) PROJEKTEERITUD SÕIDUTE AB KATE (TÜÜP I) PROJEKTEERITUD SÕIDUTE TÕSTETUD PIND A/B KATTEGA (TÜÜP II) PROJEKTEERITUD SÕIDUTE KLOMPKIVIKATTE (TÜÜP III) PROJEKTEERITUD SÕIDUTE TÕSTETUD PIND KLOMPKIVIKATTEGA (TÜÜP IV) PROJEKTEERITUD PARKIMISKOHTADE / SISSESÕIDUDE GRANIIT TÄRINGUKIVIKATE (TÜÜP V) PROJEKTEERITUD KÖNNITEE GRANIITPLAADID (TÜÜP VI) PROJEKTEERITUD / TAASATAV KÖNNITEE BETONKIVIKATE (TÜÜP VII) PROJEKTEERITUD MUNAKIVIKATE (TÜÜP VIII) PROJEKTEERITUD HALJASALA / TAASAMINE HALJASALAL (TÜÜP IX) 	<ul style="list-style-type: none"> PROJEKTEERITUD MUNAKIVIKATTE TAASAMINE ÜLEKATE FREESITUD ALAL PROJEKTEERITUD RELIEFNE KÖNNITEEPLAAT PROJEKTEERITUD NÕLV LKVIDEERITAV OBJEKT LKVIDEERITAV TRASS / OBJEKT PROJEKTEERITUD LIKLUSMÄRGIPOST PROJEKTEERITUD RESTKAEV PROJEKTEERITUD NEELUKAEV OLEMASOLEV SÄILITATAV / ÜMBER TÕSTETAV RESTKAEV OLEMASOLEV SÄILITATAV / ÜMBER TÕSTETAV RESTKAEV PROJEKTEERITUD VHMAVEERENN VÕIMALIKU ISTEPINGI ASUKOHT VÕIMALIKU PRÜKASTI ASUKOHT OLEMASOLEVA REEPERI ASUKOHT. NUMBER JA KÕRGUS
---	--

- Märkus:
- Koordinaadid riiklikus L-Est'97, kõrgused Balti süsteemis.
 - Katastrirüksuste piirid saadud Maa-ametiist seisuga 22.10.2015.
 - Reeperi kaitsevöönd on 0,5 meetrit ehitise pinnast horisontaalsuunas ning 3,2 meetrit vertikaalsuunas.
 - Projekteeritud tee lõik ja külgnev ala asuvad Tartu vanalinna muinsuskaitsealas (registrinumber 27006).
 - Ehitusel tuleb jälgida, et munakivist riba ei paigaldataks uste, treppide ja hoovide sissesõitude ette. Vihmaveetorude all katkestada projekteeritud munakivisillutis ning vihmaveetoru kohale paigaldada vihmaveerennid könnitee täis laiusel. Plaanil näidatud vihmaveerennide asukohad tuleb kohapeal üle täpsustada.

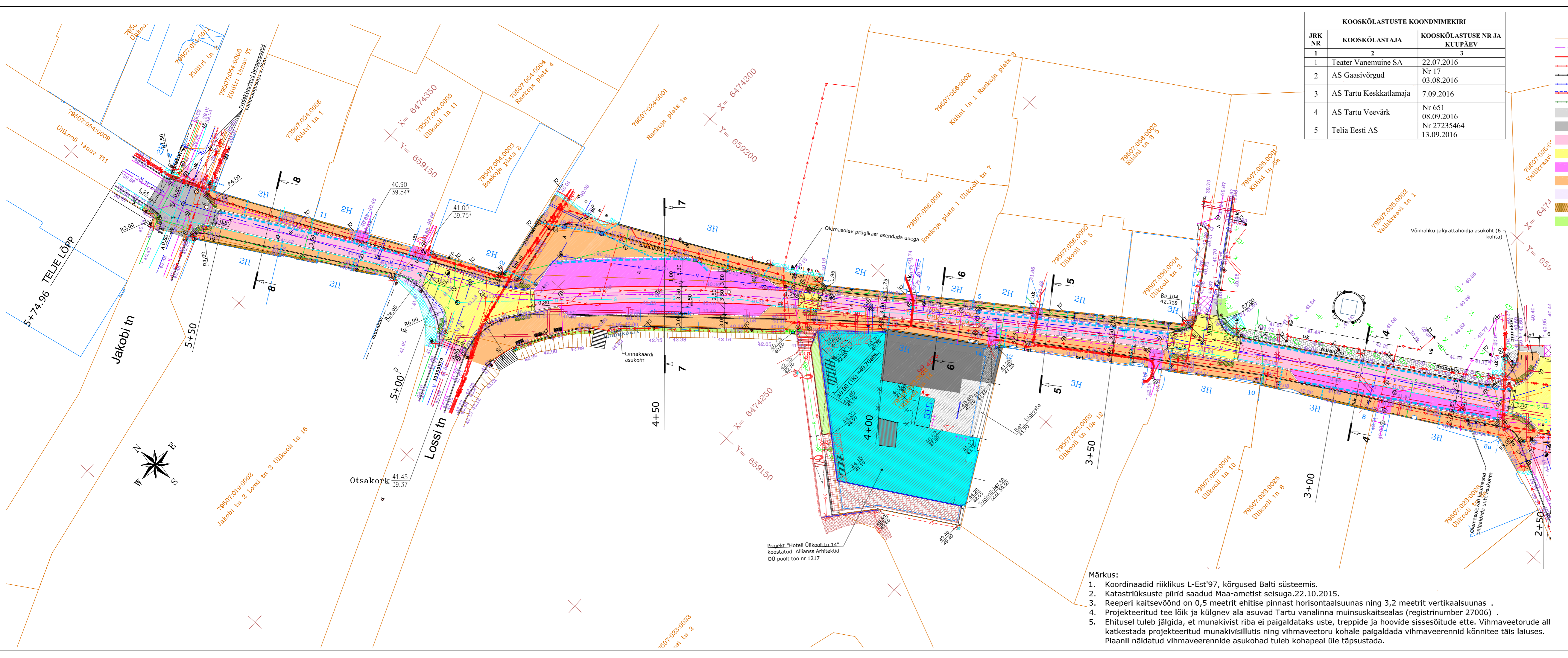
TINGMÄRGID (Liikluslahendus OÜ, töö nr 0316/06)

- PROJEKTEERITUD TRANSPORDIFOOR 1
- PROJEKTEERITUD JALAKÄLJAFLOOR 92
- PROJEKTEERITUD FOORKANDUR (POST, KONSOOL, PORTAAL) JA POSTINUMBER

TINGMÄRGID (Contactus AS, töö nr.2967)

- PROJEKTEERITUD KUUMTSINGITUD KOONUSELINE VALGUSTUSE MAST h=8 m, KONSOOILIGA L=0,5 m
- PROJEKTEERITUD RIPPVALGUSTI TROSSIL h=ca 9-10 m
- 1. PROJEKTEERITUD TÄNAVALGUSTUSE JUHTMISKILP
- 2. ELEKTRILEVI OÜ LIITUMISKILBI PERSPEKTIVNE ASUKOHT

		Ülikooli tänav Tartumaa, Tartu linn, Ülikooli tn	
Projekti juht: Karel Truu Geodeet: Relvo Suurna	Joonise nimetus: MAA-ALA PLAAN TEHNOVÕRKUDEGA Töö nr: 810-15 Staadium: GEODEESIA Kuupäev: 22.10.2015	Mõõtkava: 1:500 Leht: 1	Töö nr: 15020 Leht nr: ASTL-1 Staadium: PP Mõõtkava: 1:500
Projekti nimetus: ÜLIKOOI TÄNAVA (LÕIGUS RIIA TN - KÜÜTRI TN) REKONSTRUEERIMINE		Asukoht: ÜLIKOOI TN, TARTU LINN, TARTU MAAKOND	
Projekti juht: Monika Normann Projekteeris: Inga Laansalu Kontrollis: Maarja Maltšaar		Tellija: TARTU LINNAVALITSUS Joonise nimetus: ASENDIPLAAN PK 0+00 - 3+00	
Koostatud / trükitud: 12.01.2017 / 12.01.2017			



JRK NR	KOOSKÖLASTAJA	KOOSKÖLASTUSE NR JA KUUPÄEV
1	Teater Vanemuine SA	22.07.2016
2	AS Gaasivõrgud	Nr 17 03.08.2016
3	AS Tartu Keskkatlamaja	7.09.2016
4	AS Tartu Veevärk	Nr 651 08.09.2016 Nr 27235464 13.09.2016
5	Telia Eesti AS	Nr 27235464 13.09.2016

TINGMÄRGID (SKA Inseneribüroo OÜ, töö nr 15020)

<ul style="list-style-type: none"> OLEMASOLEV KINNISTU PIIR PROJEKTEERITUD TEE TELG PROJEKTEERITUD KATTE SERV PROJEKTEERITUD SÕIDUTE GRANIITÄÄREKIV (h=10cm) PROJEKTEERITUD SÕIDUTE GRANIITÄÄREKIV (h=5cm) PROJEKTEERITUD SÕIDUTE GRANIITÄÄREKIV (h=2.5cm) PROJEKTEERITUD SÕIDUTE ÄÄREKIV (h=0cm) PROJEKTEERITUD KÖNNITEE BETONÄÄREKIV (h=0cm) PROJEKTEERITUD SÕIDUTE AB KATE (TÜÜP I) PROJEKTEERITUD SÕIDUTE TÕSTETUD PIND A/B KATTEGA (TÜÜP II) PROJEKTEERITUD SÕIDUTE KLOMPKIVIKATTE (TÜÜP III) PROJEKTEERITUD SÕIDUTE TÕSTETUD PIND KLOMPKIVIKATTEGA (TÜÜP IV) PROJEKTEERITUD PARKIMISKOHTADE / SISSESÕIDUDE GRANIIT TÄRINGUKIVIKATE (TÜÜP V) PROJEKTEERITUD KÖNNITEE GRANIITPLAADID (TÜÜP VI) PROJEKTEERITUD / TAASATAV KÖNNITEE BETONKIVIKATE (TÜÜP VII) PROJEKTEERITUD MUNAKIVIKATE (TÜÜP VIII) PROJEKTEERITUD HALJASALA / TAASAMINE HALJASALAL (TÜÜP IX) 	<ul style="list-style-type: none"> PROJEKTEERITUD MUNAKIVIKATTE TAASAMINE ÜLEKATE FREESITUD ALAL PROJEKTEERITUD RELIEFNE KÖNNITEEPLAAT PROJEKTEERITUD NÕLV LKVIDEERITAV OBJEKT LKVIDEERITAV TRASS / OBJEKT PROJEKTEERITUD LIKLUSMÄRGIPOST PROJEKTEERITUD RESTKAEV PROJEKTEERITUD NEELUKAEV OLEMASOLEV SÄILITATAV / ÜMBER TÕSTETAV RESTKAEV OLEMASOLEV SÄILITATAV / ÜMBER TÕSTETAV RESTKAEV PROJEKTEERITUD VHMAVEERENN VÕIMALIKU ISTEPINGI ASUKOHT VÕIMALIKU PRÜKASTI ASUKOHT OLEMASOLEVA REEPERI ASUKOHT. NUMBER JA KÕRGUS
---	--

- Märkus:
- Koordinaadid riiklikus L-Est'97, kõrgused Balti süsteemis.
 - Katastrirüksuste piirid saadud Maa-ametiist seisuga 22.10.2015.
 - Reeperi kaitsevöönd on 0,5 meetrit ehitise pinnast horisontaalsuunas ning 3,2 meetrit vertikaalsuunas.
 - Projekteeritud tee lõik ja külgnev ala asuvad Tartu vanalinna muinsuskaitsealas (registrinumber 27006).
 - Ehitusel tuleb jälgida, et munakivist riba ei paigaldataks uste, treppide ja hoovide sissesõitude ette. Vihmaveetorude all katkestada projekteeritud munakivisillutis ning vihmaveetoru kohale paigaldada vihmaveerennid könnitee täis laiusel. Plaanil näidatud vihmaveerennide asukohad tuleb kohapeal üle täpsustada.

TINGMÄRGID (Liikluslahendus OÜ, töö nr 0316/06)

- PROJEKTEERITUD TRANSPORDIFOOR 1
- PROJEKTEERITUD JALAKÄLJAFLOOR 92
- PROJEKTEERITUD FOORKANDUR (POST, KONSOOL, PORTAAL) JA POSTINUMBER

TINGMÄRGID (Contactus AS, töö nr.2967)

- PROJEKTEERITUD KUUMTSINGITUD KOONUSELINE VALGUSTUSE MAST h=8 m, KONSOOILIGA L=0,5 m
- PROJEKTEERITUD RIPPVALGUSTI TROSSIL h=ca 9-10 m
- 1. PROJEKTEERITUD TÄNAVALGUSTUSE JUHTMISKILP
- 2. ELEKTRILEVI OÜ LIITUMISKILBI PERSPEKTIVNE ASUKOHT

		Ülikooli tänav Tartumaa, Tartu linn, Ülikooli tn	
Projekti juht: Karel Truu Geodeet: Relvo Suurna	Joonise nimetus: MAA-ALA PLAAN TEHNOVÕRKUDEGA Töö nr: 810-15 Staadium: GEODEESIA Kuupäev: 22.10.2015	Mõõtkava: 1:500 Leht: 1	Töö nr: 15020 Leht nr: ASTL-2 Staadium: PP Mõõtkava: 1:500
Projekti nimetus: ÜLIKOOI TÄNAVA (LÕIGUS RIIA TN - KÜÜTRI TN) REKONSTRUEERIMINE		Asukoht: ÜLIKOOI TN, TARTU LINN, TARTU MAAKOND	
Projekti juht: Monika Normann Projekteeris: Inga Laansalu Kontrollis: Maarja Maltšaar		Tellija: TARTU LINNAVALITSUS Joonise nimetus: ASENDIPLAAN PK 2+60 - 5+75	
Koostatud / trükitud: 12.01.2017 / 12.01.2017			