

**Krunt:**

Asukoht: Kasesalu tn 12, Tartu linn, Tartu linn, Tartu maakond

Katastriüksuse tunnus: 79517:024:0012

Krundipind: 1 027 m<sup>2</sup>

Sihtotstarve: 100 % elumumaa

Hoonete ehitisalune pind: 85,0 m<sup>2</sup>

Krunsti täisehitusprotsent: 8,3%

**Rajatav abihoone**Ehitisealune pind: 85,0 m<sup>2</sup>Maht: 289,8 m<sup>3</sup>

Korruselisus: 1

Kõrgus: 3,4 m

Katuse kalle: 2°

**TINGMÄRGID:**

 Sissepääs / juurdepääs

 Projekteeritud sillutuskivi plats

 Projekteeritud abihoone

 Kinnistu piir

 Rajatav puitaed

 Olemasolev võrkaed

 Prügikonteinerite asukoht
**Märkused:**

1. Aluseks on väljavõtte Maa-ameti geoportaalist, seisuga märts 2024.

Töö nimi

Asukoht

Kasesalu 12, Tartu abihoone ehitusprojekt

Kasesalu 12, Tartu linn, Tartu linn, Tartu maakond

Projekteerija

Projektijuht

Vastutav spetsialist

Kaija-Liisa Oras

Alar Tarto

Kaspar Kirss

(Diplomeeritud ehitusinsener, tase 7)

**WEIDENBERG**

Joonise nimi

Asendiskeem

Töö nr

2024-13

Formaat

A4

Skaala

1:500

Joonise nr

4.1

Kuupäev

22.03.2024

Versioon

01

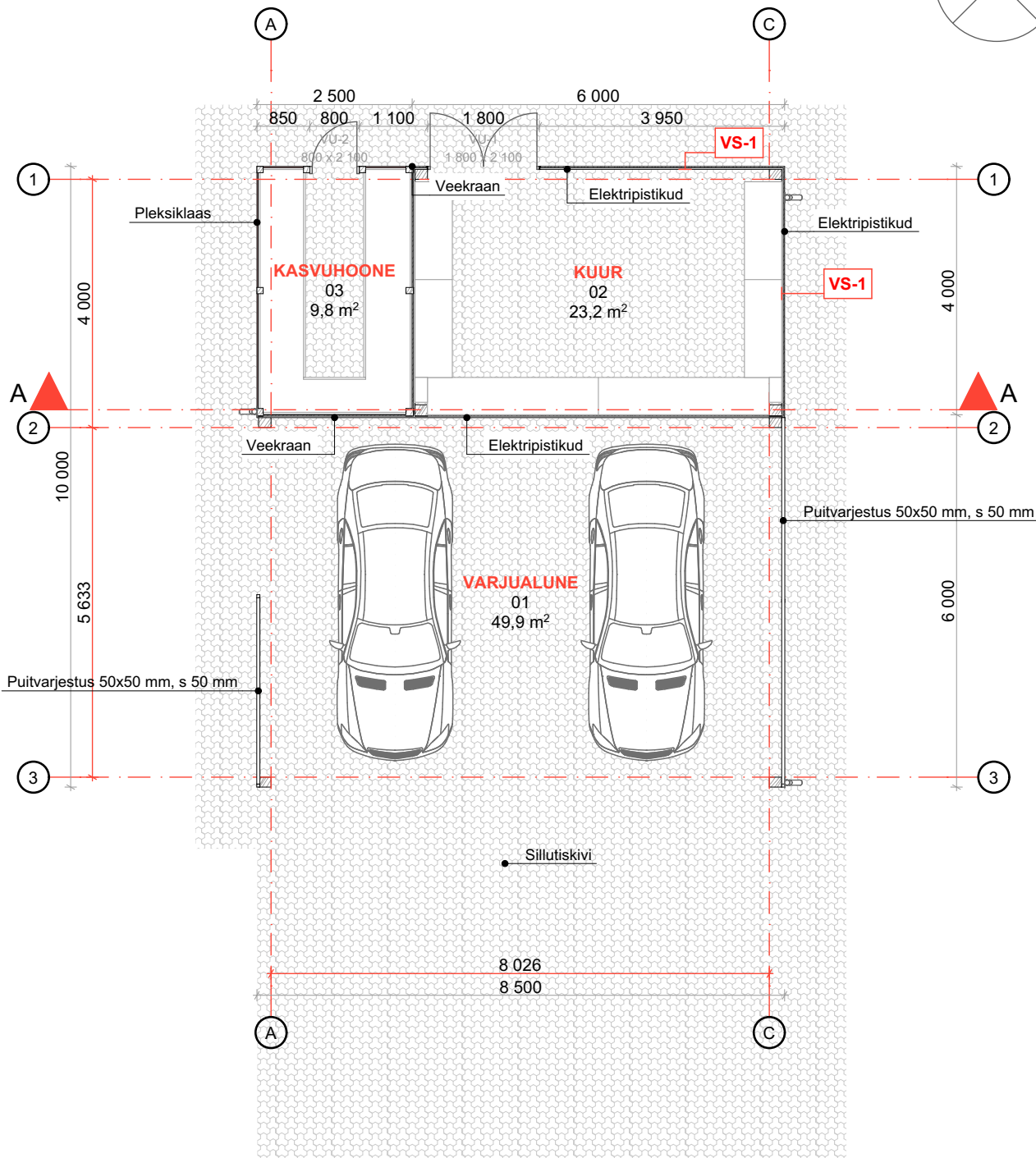
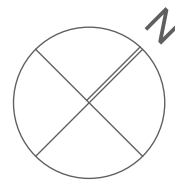
Eriala

AR

Staadium

EP

# 5.1 PÕHIKORRUSE PLAAN 1:100



Ruumide eksplikatsioon		
Ruumi nr	Ruumi nimetus	Pindala
01	VARJUALUNE	49,9
02	KUUR	23,2
03	KASVUHOONE	9,8
		<b>82,9 m<sup>2</sup></b>

### Välissein VS-1:

- vertikaalne laudis, 22 mm
- horisontaalne roovitus, 25 mm (paigaldatud malelauas)
- liimpuitpost (ristlõige vastavalt EK-osale)

### Välissein VS-2:

- pleksiklaas
- post (ristlõige vastavalt EK-osale)

Töö nimi

Kasesalu 12, Tartu abihoone ehitusprojekt

Asukoht

Kasesalu 12, Tartu linn, Tartu linn, Tartu maakond

Projekteerija

Kaija-Liisa Oras

Projektijuht

Alar Tarto

Vastutav spetsialist

Kaspar Kirss

(Diplomeeritud ehitusinsener, tase 7)

Joonise nimi

Põhikorruse plaan

Töö nr

2024-13

Formaat

A4

Skaala

1:100

Joonise nr

5.1

Kuupäev

22.03.2024

Versioon

01

Eriala

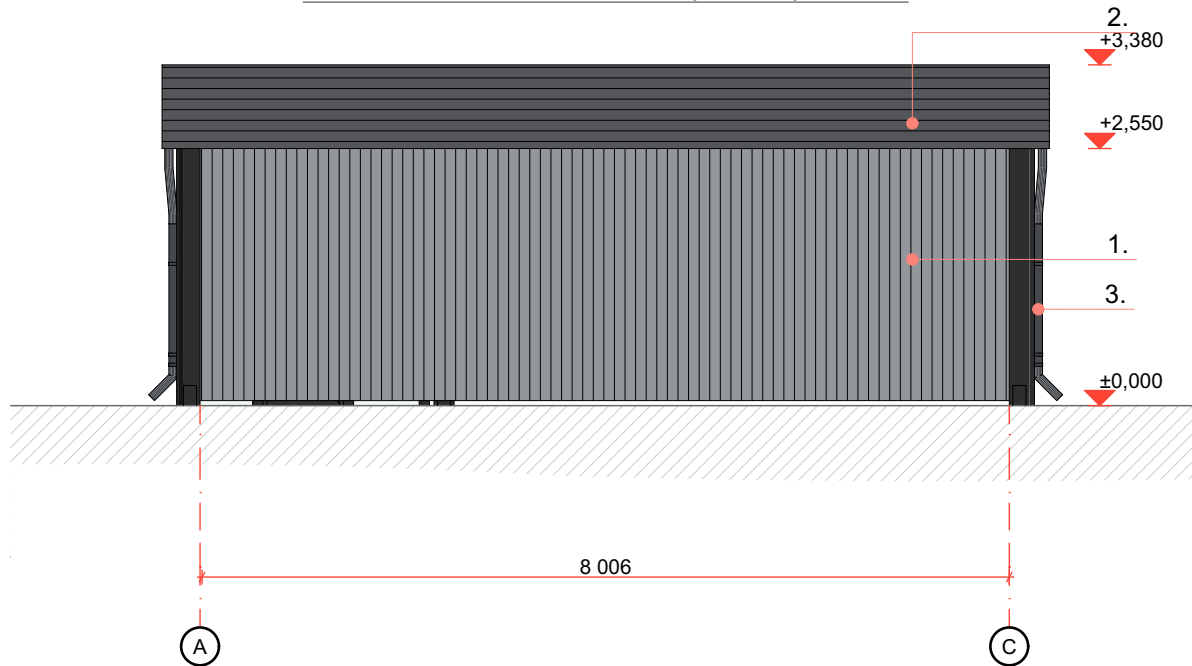
AR

Staadium

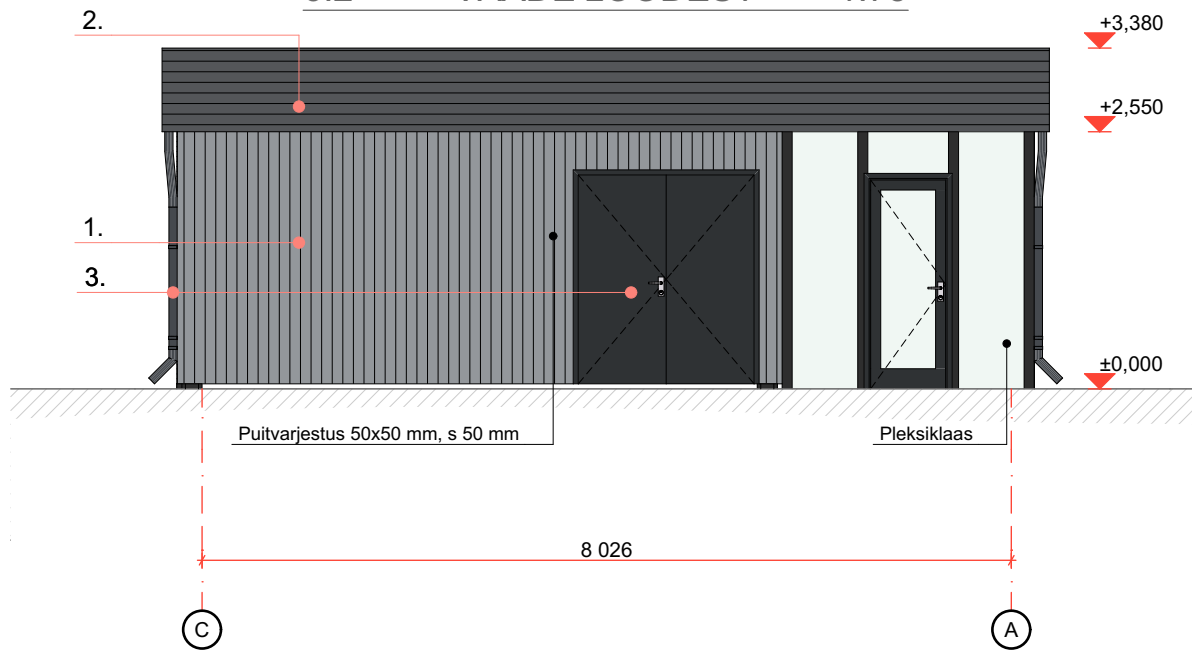
EP

**WEIDENBERG**

## 6.2 VAADE KAGUST (EEST) 1:75



## 6.2 VAADE LOODEST 1:75



Värvikaart:



1. Tikkurila Q845 Halli puiduvärv - fassaadi vertikaalne laudis
2. Tikkurila Q859 Myrskylintu puiduvärv - parapeti horisontaalne laudis
3. RR23 / RAL 7024 (tumehall) - avatäited, vihmaveesüsteem

Töö nimi

Kasesalu 12, Tartu abihoone ehitusprojekt

Projekteerija

Kaija-Liisa Oras

Projektijuht

Alar Tarto

Asukoht

Kasesalu 12, Tartu linn, Tartu linn, Tartu maakond

Vastutav spetsialist

Kaspar Kirss

(Diplomeeritud ehitusinsener, tase 7)

Joonise nimi

Vaated kagust ja loodest

Töö nr

2024-13

Formaat

A4

Skaala

1:75

Joonise nr

6.2

Kuupäev

22.03.2024

Versioon

01

Eriala

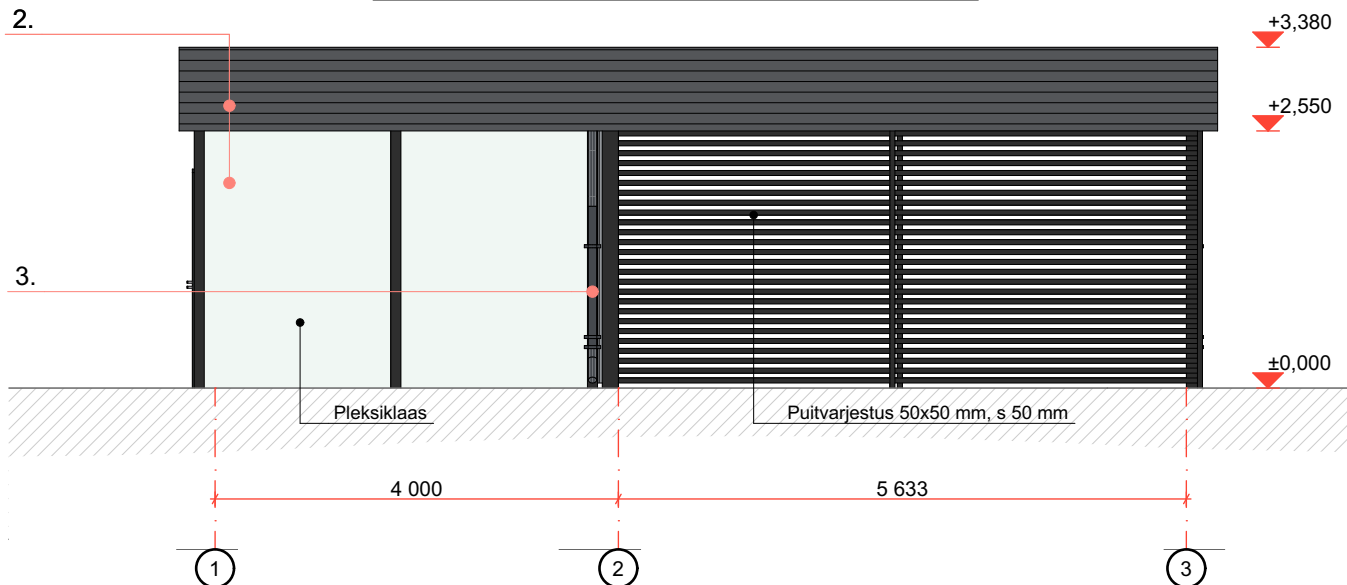
AR

Staadium

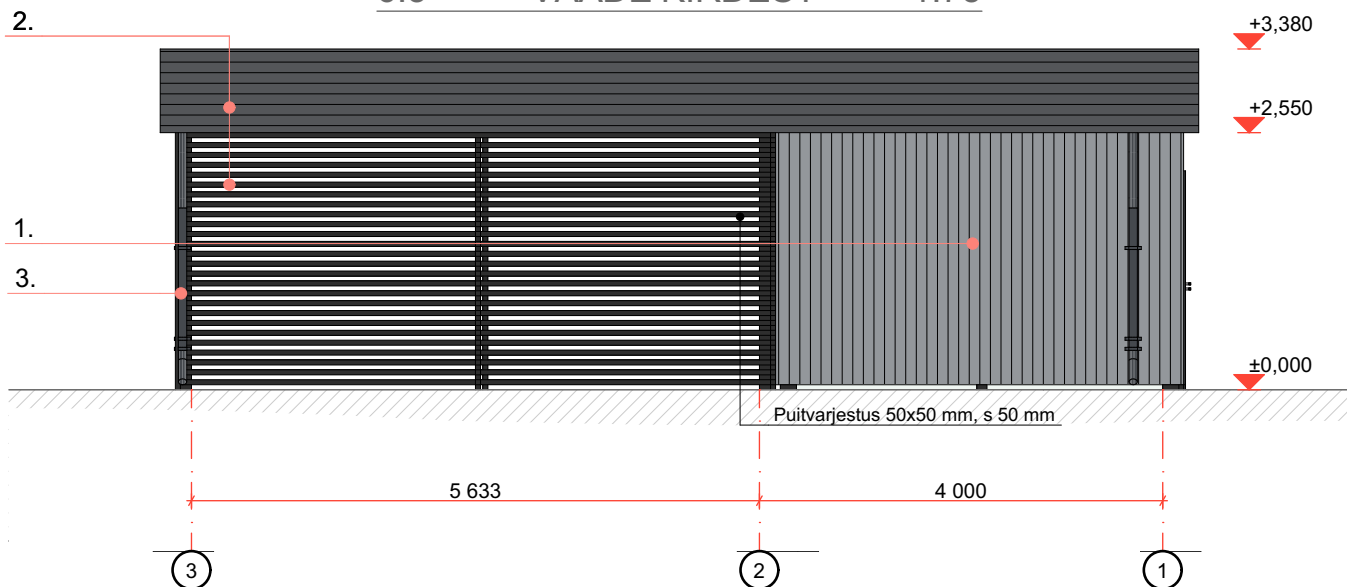
EP

**WEIDENBERG**

6.3 VAADE EDELAST 1:75



6.3 VAADE KIRDEST 1:75



Värvikaart:



1. Tikkurila Q845 Halli puiduvärv - fassaadi vertikaalne laudis
2. Tikkurila Q859 Myrskylintu puiduvärv - parapeti horisontaalne laudis, puitvarjestus
3. RR23 / RAL 7024 (tumehall) - avatäited, vihmaveesüsteem

Töö nimi

Kasesalu 12, Tartu abihoone ehitusprojekt

Projekteerija

Kaija-Liisa Oras

Projektijuht

Alar Tarto

Asukoht

Kasesalu 12, Tartu linn, Tartu linn, Tartu maakond

Vastutav spetsialist

Kaspar Kirss  
(Diplomeeritud ehitusinsener, tase 7)

Joonise nimi

Vaated edelast ja kirdest

Töö nr

2024-13

Formaat

A4

Skaala

1:75

Joonise nr

6.3

Kuupäev

22.03.2024

Versioon

01

Eriala

AR

Staadium

EP

**WEIDENBERG**



Töö nimi

Kasesalu 12, Tartu abihoone ehitusprojekt

Projekteerija

Kaija-Liisa Oras

Projektijuht

Alar Tarto

Asukoht

Kasesalu 12, Tartu linn, Tartu linn, Tartu maakond

Vastutav spetsialist

Kaspar Kirss  
(Diplomeeritud ehitusinsener, tase 7)

Joonise nimi

Ruumilised vaated

Töö nr

2024-13

Formaat

A3

Skaala

Joonise nr

6,4

Kuupäev

22.03.2024

Versioon

01

Eriala

AR

Staadium

EP

**WEIDENBERG**