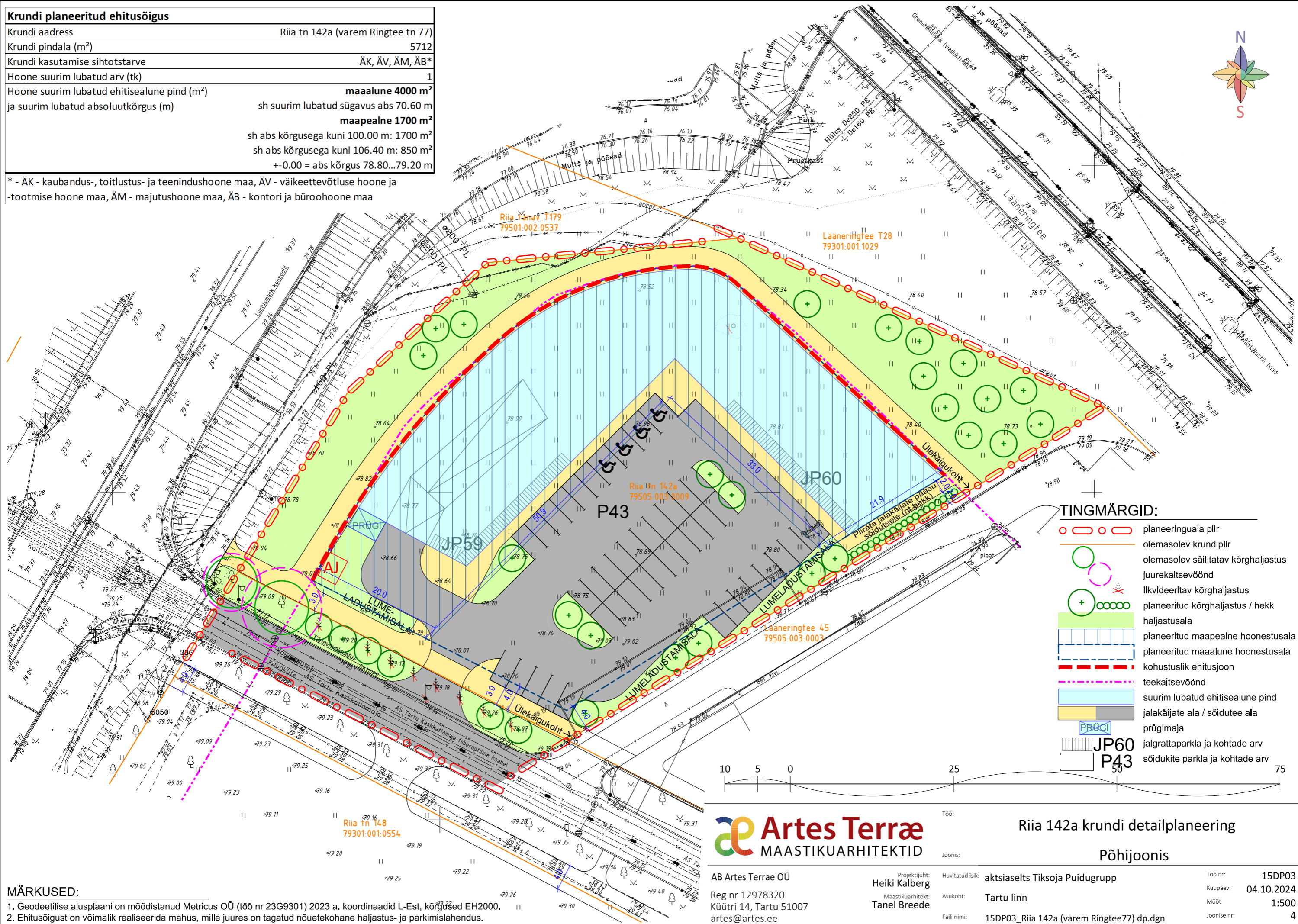


### Krundi planeeritud ehitusõigus

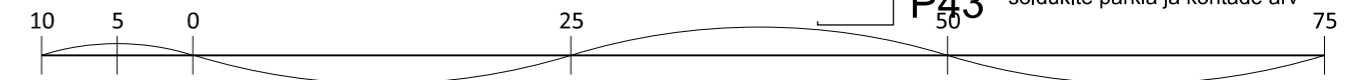
Krundi aadress	Riia tn 142a (varem Ringtee tn 77)
Krundi pindala (m <sup>2</sup> )	5712
Krundi kasutamise sihtotstarve	ÄK, ÄV, ÄM, ÄB*
Hoone suurim lubatud arv (tk)	1
Hoone suurim lubatud ehitisealune pind (m <sup>2</sup> )	<b>maaalune 4000 m<sup>2</sup></b>
ja suurim lubatud absoluutkõrgus (m)	sh suurim lubatud sügavus abs 70.60 m
	<b>maapealne 1700 m<sup>2</sup></b>
	sh abs kõrgusega kuni 100.00 m: 1700 m <sup>2</sup>
	sh abs kõrgusega kuni 106.40 m: 850 m <sup>2</sup>
	+0.00 = abs kõrgus 78.80...79.20 m

\* - ÄK - kaubandus-, tootlustus- ja teenindushoone maa, ÄV - väikeettevõtluse hoone ja -tootmise hoone maa, ÄM - majutushoone maa, ÄB - kontori ja büroohoone maa



**TINGMÄRGID:**

	planeeringuala piir
	olemasolev krundipiir
	olemasolev säilitatav kõrghaljastus juurekaitsevöönd
	likvideeritav kõrghaljastus
	planeeritud kõrghaljastus / hekk
	haljastusala
	planeeritud maapealne hoonestusala
	planeeritud maaalune hoonestusala
	kohustuslik ehitusjoon
	teekaitsevöönd
	suurim lubatud ehitisealune pind
	jalakäijate ala / sõidutee ala
	PRÜGI
	JP60
	jalgrattaparkla ja kohtade arv
	P43
	sõidukite parkla ja kohtade arv



### MÄRKUSED:

- Geodeetilise alusplaani on mõeldistanud Metricus OÜ (töö nr 23G9301) 2023 a. koordinaadid L-Est, kõrgused EH2000.
- Ehitusõigust on võimalik realiseerida mahus, mille juures on tagatud nõuetekohane haljastus- ja parkimislahendus.



AB Artes Terrae OÜ  
 Reg nr 12978320  
 Küütri 14, Tartu 51007  
 artes@artes.ee

Projekti juht:  
**Heiki Kalberg**  
 Maastikuarhitekt:  
**Tanel Breede**

Töö: Riia 142a krundi detailplaneering  
 Joonis: Põhijoonis  
 Huvitatud isik: aktsiaselts Tiksoja Puidugrupp  
 Asukoht: Tartu linn  
 Faili nimi: 15DP03\_Riia 142a (varem Ringtee77) dp.dgn  
 Töö nr: 15DP03  
 Kuupäev: 04.10.2024  
 Mõõt: 1:500  
 Joonise nr: 4