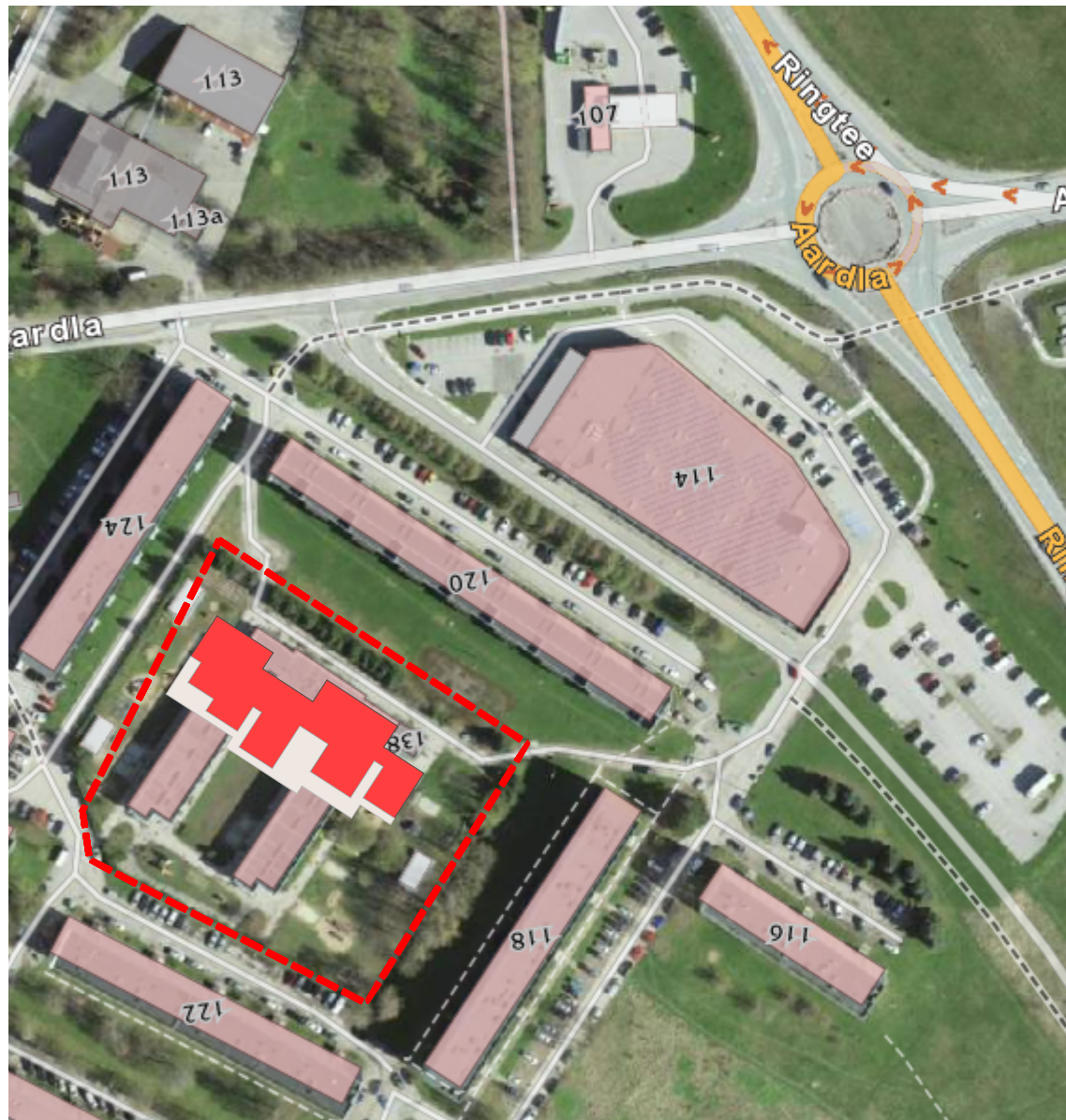




Situatsiooniskeem 1:5000



Asendiskeem 1:2000

MAA-ALA TEHNILISED ANDMED:			
	PROJEKTEERITUD:	NÕUTUD:	
krundi pind	9109		
krundi ehitisealune pind (m²)	1865,0	22	
täisehitus protsent (%)	20,5		
korruselisus	2		
terrasside pind (m²)	378,4		
parkimiskohtade arv	21		
hoone tulepüsivusklass	TP1		
hoone ± 0.00 abs. kõrgus (m)	+74.60		
sihtotstarve	Üh 100%		



Asendiplaan 1:500

EHITISREGISTRI NÄITAJAD:			
ehitisealune pind (m²)	1865	suletud netopind (m²)	2421,6
maapealse osa alune pind(m²)	1865	kõetav pind(m²)	2421,6
maapealsete korruste arv	2	maapealse osa maht (m³)	13308,8
maa-aluste korruste arv	0	maht (m³)	13308,8
absoluutne kõrgus (m)	86,5	üldkasutatav pind (m²)	610,4
kõrgus (m)	12,0	mitte-eluruumide pind (m²)	1721,1
pikkus (m)	73,2	eluruumide pind (m²)	0
laius (m)	31,8	tehnopind (m²)	90,1
sügavus (m)	0	suletud brutopind (m²)	2859,8

ASENDIPLAANI TINGMÄRGID

- Kinnistu piir
- Projekteeritud kinnistu piiri uus asukoht
- Naaberkiinnistuste piirid
- Katuse kontuur
- Projekteeritud hoone
- Projekteeritud rajatis
- Terrass
- Olemasolev hoonestus
- Projekteeritud liivala
- Projekteeritud kummitsee
- Projekteeritud koorepurumults
- Asfalteeritud sõidutee
- Asfalteeritud kõnnitee
- Projekteeritud sillutiskivi
- Projekteeritud gabioon
- Projekteeritud parkimiskohad
- Projekteeritud hoone sissepääs
- Projekteeritud kinnistu sissesõit
- Projekteeritud jalgrattaparkla
- Projekteeritud prügikonteinerite asukoht
- Säilitatav kõrghaljastus
- Projekteeritud okaspuu (vt MA osa)
- Projekteeritud kõrghaljastus (vt MA osa)
- Projekteeritud põõsas (vt MA osa)
- Projekteeritud kõrelised ja püsikud
- Säilitatav kõrghaljastus
- Likvideeritav kõrghaljastus
- Projekteeritud istutuskast
- Projekteeritud väikevormid
- Projekteeritud saapahari
- Jalgrattaparkla täiskasvanutele / lastele
- Likvideeritavad rajatised
- Hoone tuleohutuskaja 8m
- Projekteeritud piirdeade
- Projekteeritud madal piirdeade
- Tänavavalgustus
- Projekteeritud jalakäijate värav
- Projekteeritud tiibvärav
- Projekteeritud lipumast
- Ol.olev maa-alune gaasitorustik
- Ol.olev maa-alune veetorustik
- Ol.olev reovete kanalisatsiooni torustik
- Ol.olev maapealne kaugkütte
- Ol.olev madalpingekaabel
- Ol.olev keskpinge kaabel

KOORDINAADID

	KOORDINAADID		KÕRGUSED	
	X	Y	Olemasolev	Projekteeritud
01	6471169,41	657102,59	+74,70	+74,50
02	6471159,05	657118,59	+74,40	+74,55
03	6471154,43	657115,60	+74,50	+74,55
04	6471145,28	657129,74	+74,30	+74,55
05	6471151,24	657133,60	+74,20	+74,55
06	6471138,27	657153,63	+74,05	+74,50
07	6471132,27	657149,74	+74,10	+74,55
08	6471124,93	657161,07	+73,90	+74,50
09	6471110,38	657151,65	+73,80	+74,50
10	6471116,08	657142,85	+73,90	+74,50
11	6471112,38	657140,45	+73,90	+74,50
12	6471121,40	657126,52	+74,20	+74,50
13	6471118,85	657124,87	+74,20	+74,50
14	6471131,84	657104,81	+74,20	+74,50
15	6471135,20	657106,98	+74,20	+74,50
16	6471147,31	657088,28	+74,40	+74,50

Märkused:

- Koordinaadid on L-EST 97 süsteemis, kõrgused EH2000 süsteemis.
- Plaanile on kantud katastrikuksuste piirid ja andmed seisuga 01.01.2022, mis on saadud Maa-ameti ruumiandmeteenuste büroost.
- Geodeetiline alusplaan on koostatud OÜ Geoterra poolt, töö nr. 314-2022, töö tähtsuse aeg juuli 2022.
- Projekteeritud teede lahendus vt. täpsemalt köide 02 TL osa.
- Projekteeritud välisosa lahendus vt. täpsemalt köide 04 MA osa.

PROJEKTI BÜROO		Projektibüroo OÜ Reg.nr: 14426010 MTR.nr: EEP004195 Tel.nr: +372 58 162 231 e-mail: info@projektiburoo.ee	Joonis:	Asendiplaan	Joonise nr:	AS-4-01_v06
			Vastutav arhitekt:	Jane Teresk (allkirjastatud digitaalselt)	Formaat:	A2
Töö nr:	Projekt:	Tartu lasteaed Helliik	Arhitekt:	Anastasia Shabelnikova (allkirjastatud digitaalselt)	Mõõtkava:	1:500, 1:2000, 1:5000
Stadium:	Address:	Aardla tn 138, Tartu linn, 79505:005:0013	Arhitekt:	Sandra Jasner (allkirjastatud digitaalselt)	Kuupäev:	05.05.2023