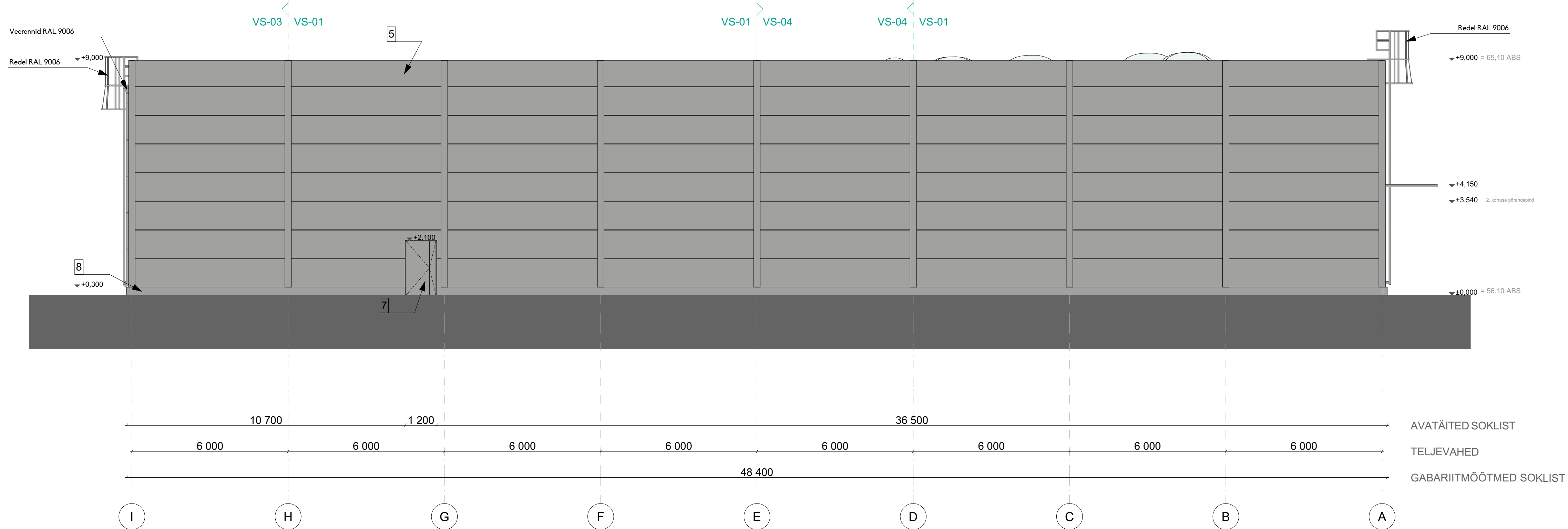
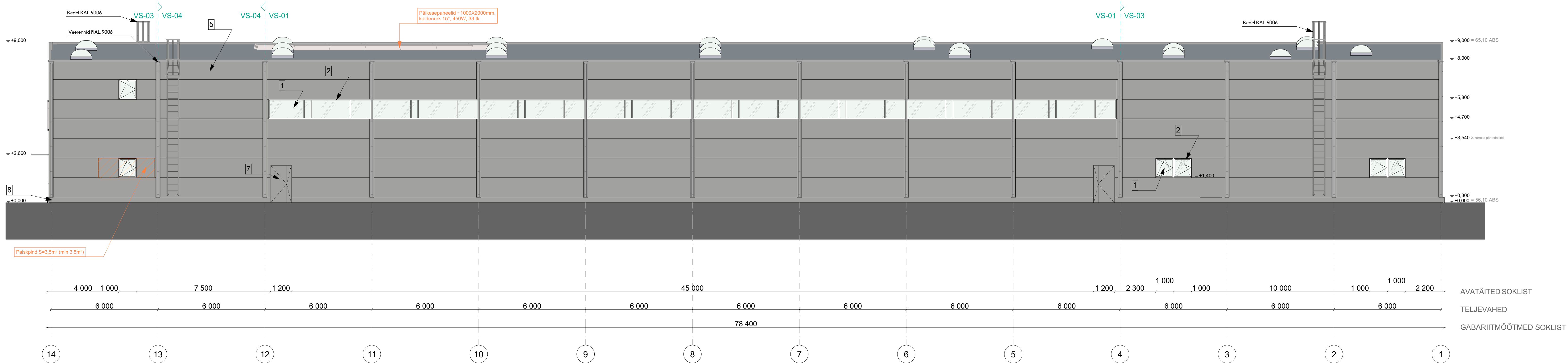


VAADE LÄÄNEST



VAADE PÕHJAST



MATERJALIDE LOETELU:

NR. TÜÜP

1. AKNAKLAAS
2. AKNARAAM
3. KLAASFASSAADI RAAM
4. KLAASFASSAADI RAAM
5. HALL SW
6. TÕSTUKS
7. KÄIGUUKS
8. SOKKEL

MATERJAL

- KLAASPAKETT  
PVC  
ALUMIIINIUM  
ALUMIIINIUM  
SANDWICHPANEEL

- \*VASTAVALT TOOTELE\*  
\*VASTAVALT TOOTELE\*  
NATURAALNE BETOON

VÄRVUS

- KIRGAS  
PUHAS VALGE RAL 9010  
PUHAS VALGE RAL 9010  
HALL RAL 9006  
HALL RAL 9006, PROFILEERING:  
LINEAR  
VALGE-ALUMIIINIUM RAL 9006  
VALGE-ALUMIIINIUM RAL 9006  
HALL

reShape

TOOTMISHOONE EHTISPROJEKT  
RISTLA TEE 2 KANDIKÜLA, TARTU LINN  
EMBACH EHTIS OÜ  
JELENA KAZAK, TAURI TAMME  
VAATED LÄÄNEST JA PÕHJAST  
EELPROJEKT  
T060122  
26/10/2022  
1:100