

HOOVIMAJA/ VAADE IDAST

1 : 100

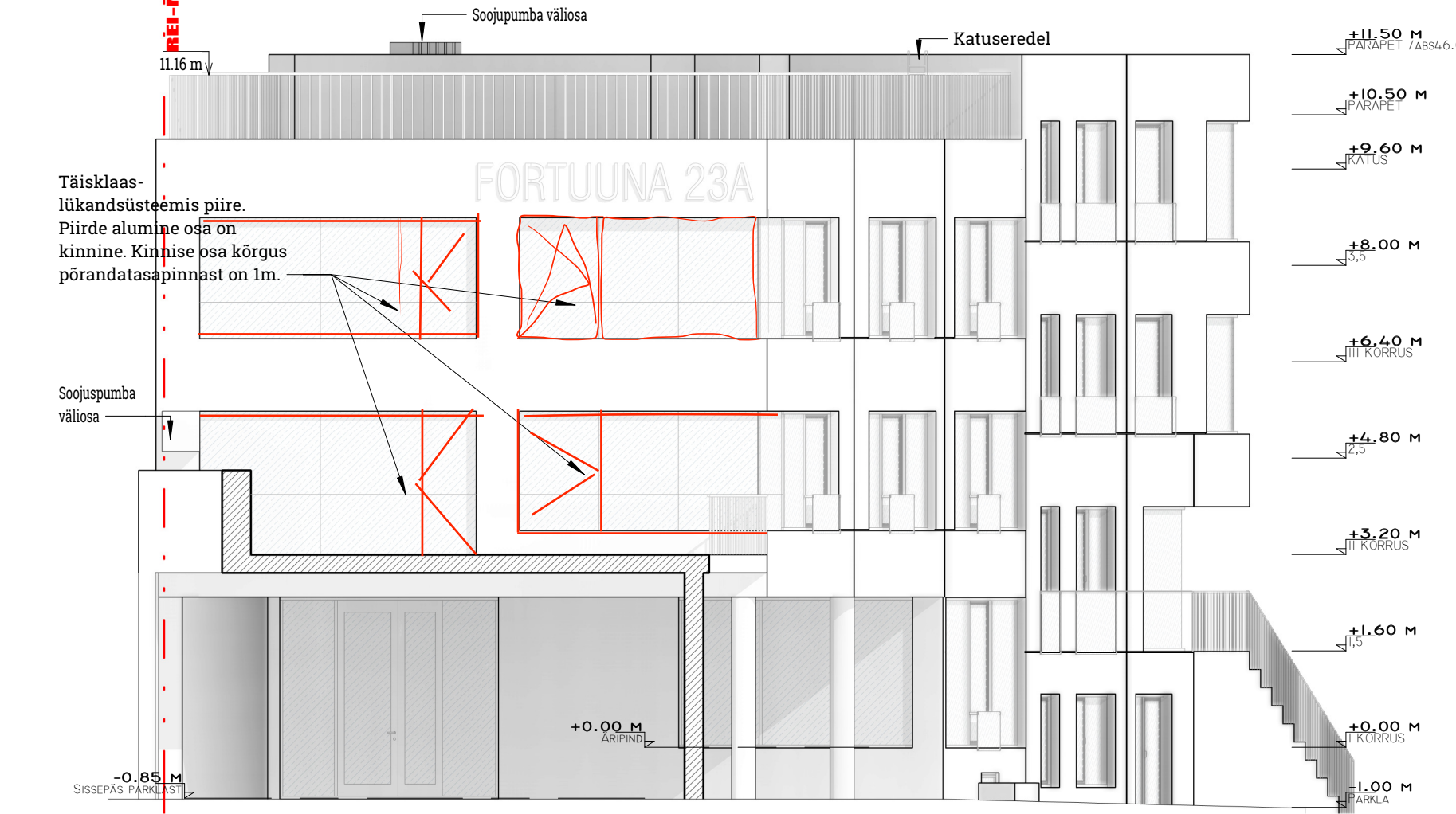
Täisklaas-
lükandsüsteemis piire.
Piirde alumine osa on
kinnine. Kinnise osa kõrgus
põrandatasapinnast on 1m.

Akende avatavate osade ees
on klaaspiire.
Kõrgus põrandatasapinnast 1m



Täisklaas-
lükandsüsteemis piire.
Piirde alumine osa on
kinnine. Kinnise osa kõrgus
põrandatasapinnast on 1m.

FORTUUNA 23A



HOOVIMAJA/ VAADE LÕUNAST

1 : 100

FASSAADIVIIMISTLUSMATERJALID

SEINAD: Betoonpaneel, pigmenteeritud mustaks, ruumiline betoon (kortsutatud paber)

SOKKEL: Betoonpaneel, pigmenteeritud mustaks

KATUS: PVC rullmaterjal

AVATÄITED: Klaasfassaadsüsteem (viimistlus väljast tume anodeering/ seest tamm).
Akna põsed on peidetud betoonpaneelide esimese mittekandva osa taha.

TERRASS: Termotöödeldud puit

VIHMAVEETORUD, METALLKATTED, KORSTEN: RR33 (must)

Objekt **KORTERELAMU-BÜROOHOONE,
FORTUUNA 23a, TARTU**

Joonis **HOOVIMAJA VAADED**

Tellija **Apeki investeringud OÜ**

Arhitekt **Tiit Sild, Keiti Kaasik**

Joonise nr **AR-6-02**

Kuupäev **18.12.2017**

Mõõtkava **As indicated**

Töö nr/
Stadium **FRT2 / EP**

Projekti juht

Tiit Sild

Arhitektuuribüroo Sport OÜ N reg nr 12685291 H Kalevi 13, Tartu 51010, Eesti U info@sportsport.ee ÷ Mtr reg: EEP002983

SPORT