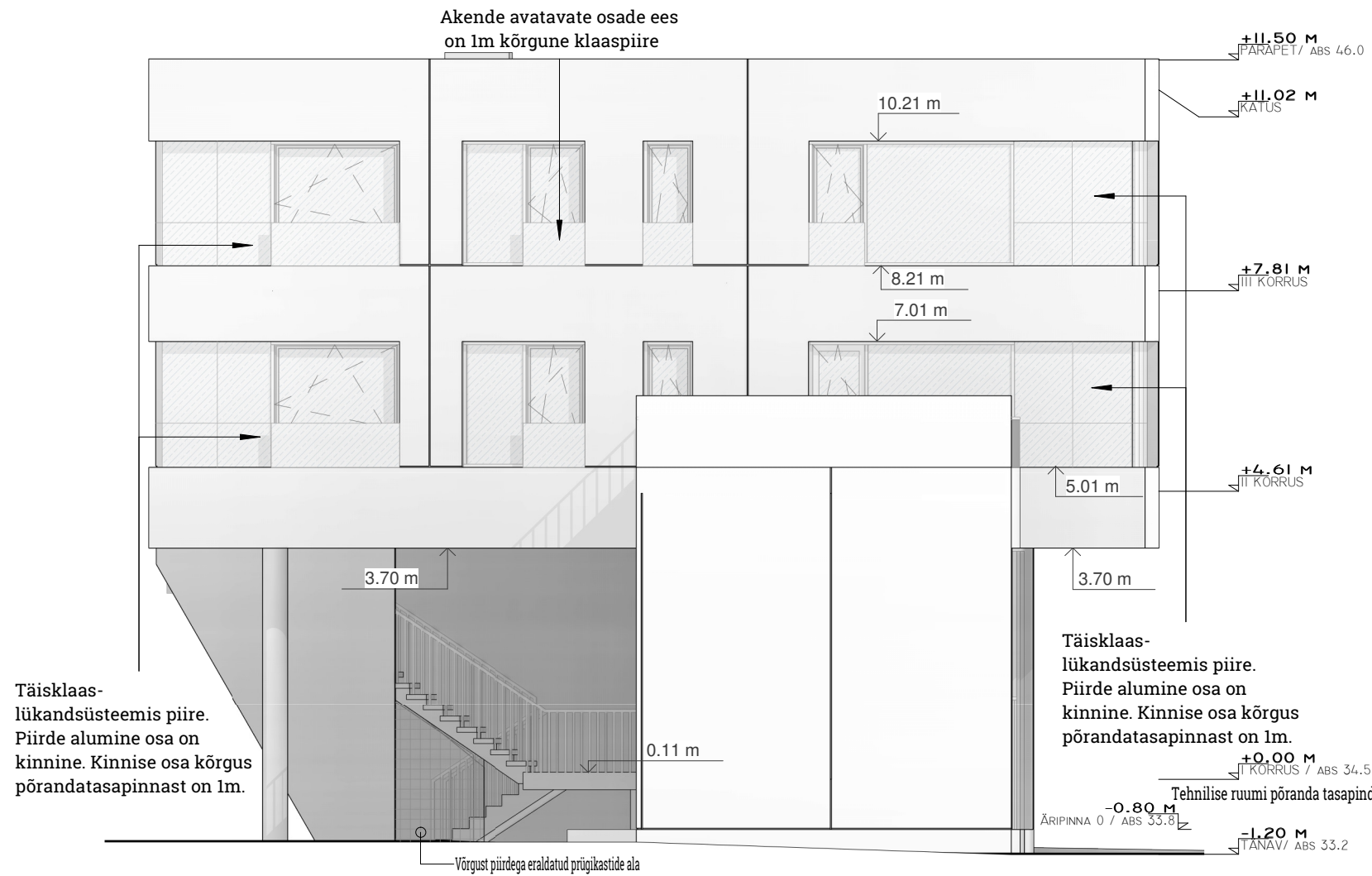


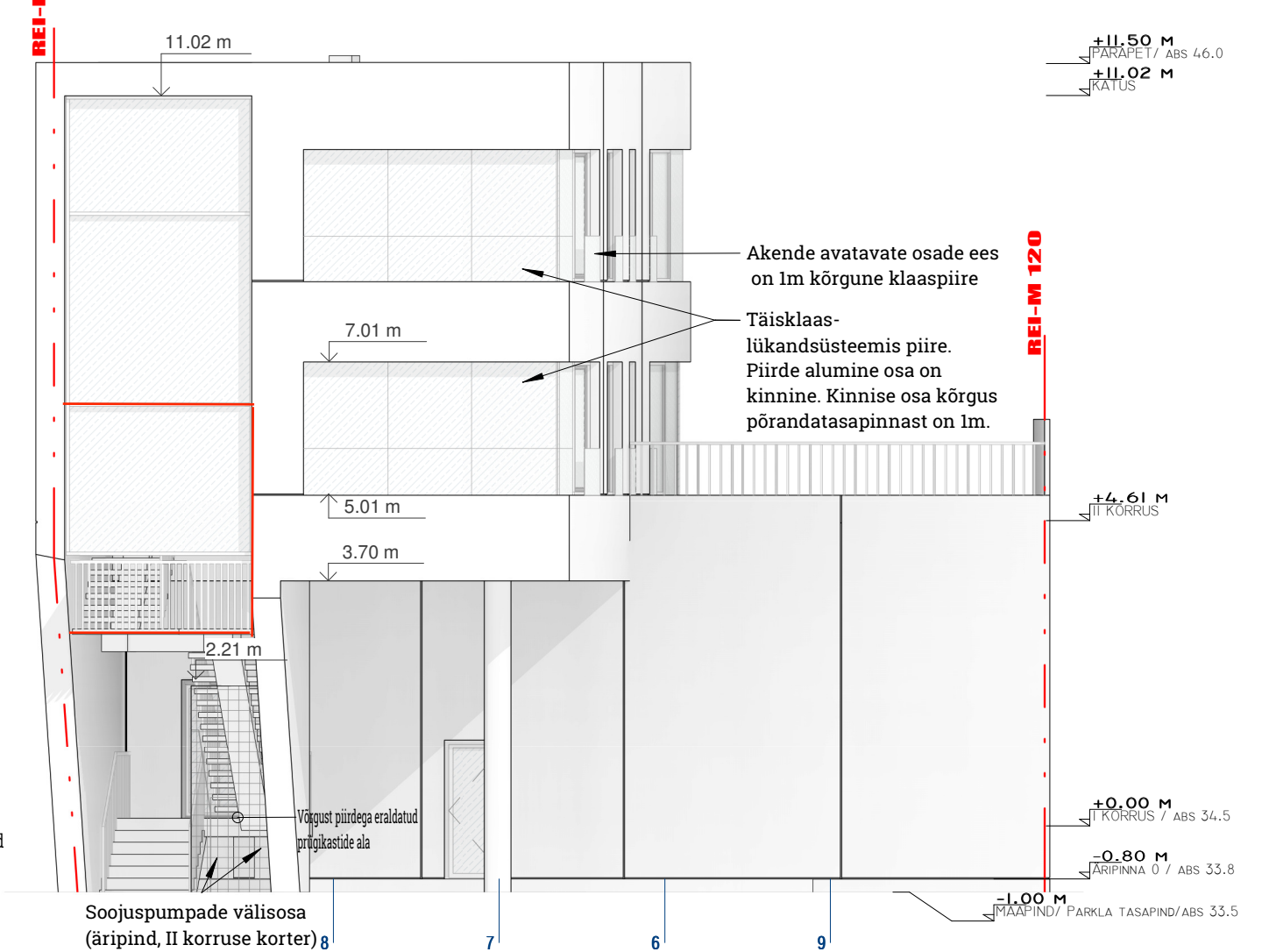
TÄNAVAMAJA/ VAADE LÄÄNEST

1:100



TÄNAVAMAJA/ VAADE PÕHJAST

1:100



FASSAADI VIIMISTLUSMATERJALID

SEINAD: Betoonpaneel, pigmenteeritud mustaks, ruumiline betoon (kortsutatud paber)

SOKKEL: Betoonpaneel, pigmenteeritud mustaks

KATUS: PVC rullmaterjal

AVATÄITED: Klaasfassaadsüsteem (viimistlus väljast tume anodeering/ seest tamm). Akna põsed on peidetud betoonpaneelide esimese mittekandva osa taha.

TERRASS: Termotöödeldud puit

VIHMAVEETORUD, METALLKATTED, KORSTEN: RR33 (must)

Objekt	KAHE KORTERIGA KORTERELAMU-BÜROOHOONE, FORTUUNA 23, TARTU	Joonise nr	AR-6-02
Joonis	TÄNAVAMAJA VAATED	Kuupäev	18.12.2017
Tellija	Apeki investeringud OÜ	Mõõtkava	1:100
Arhitekt	Tiit Sild, Keiti Kaasik	Töö nr/ Stadium	FRT1/EP
		Projektijuht	Tiit Sild
			Arhitektuuribüroo Sport OÜ N reg nr 12685291 H Kalevi 13, Tartu 51010, Eesti U info@sportsport.ee ÷ Mtr reg: EEP002983