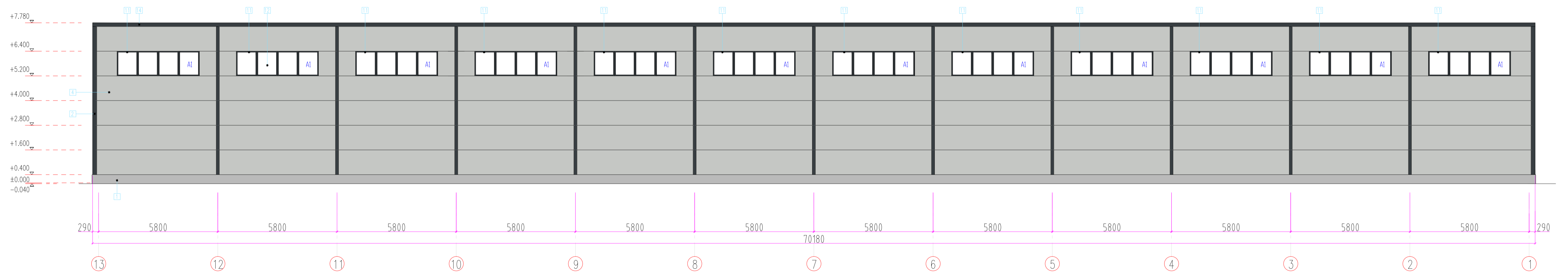




Vaade - A

AVATAIIDE TOONIDE JAOTUS:

- 11 - toon tumehall Rali 7016
- 16.1- toon tumehall Rali 7031
- 16.2- toon roheline RAL 6029
- 16.3- toon sinine RAL 5005
- 16.4- toon kollane RAL 1003
- 16.5- toon punane RAL 3001



Vaade - C

VIIMISTLUSMATERJALID JA VÄRVITOODID.

1. Sokipaneel, toon betoonhall.
2. Vuugiplekid ja nurgaplekid, toon tumehall Rali 7016
3. Sandwich-paneel. Toon: väljast- tumehall Rali 7031, seest - valge RAL 9010.
4. Sandwich-paneel. Toon: väljast- helehall RAL 7035, seest - valge RAL 9010.

5. Sandwich-paneel. Toon: väljast- roheline RAL 6029, seest - valge RAL 9010.
6. Sandwich-paneel. Toon: väljast- sinine RAL 5005, seest - valge RAL 9010.
7. Sandwich-paneel. Toon: väljast- kollane RAL 1003, seest - valge RAL 9010.
8. Sandwich-paneel. Toon: väljast- punane RAL 3001, seest - valge RAL 9010.

9. Metallist uks, tumehall Rali 7031.
10. Alumiiniumist tästetavad värvavad, tumehall Rali 7031.
11. PVC aknad teisel korrusel, toon tumehall Rali 7016.
12. Klaas, toon kingus.

13. Vihmavesüsteem sisemise ääraavoluga, ülevalt elektrilise soojendusega.
14. Röösta- ja parapetplekk, toon tumehall Rali 7016
15. Alumiiniumist raamil aknad teisel korrusel, toon tumehall Rali 7016.
16. Alumiiniumist raamil uksed ja aknad põhikorrusel, toonid vastavalt vaatel näidatud paigutuskohale.

MÄRKUSED JA TINGMÄRGID:

1. Joonist käsitleda koos arhitektuurse osa teiste jooniste, seletuskirja ja spetsifikatsioonidega. Vastuolu ilmneisel käesoleva joonise ning arhitektuurse või mõisthes muu projekti osa jooniste, spetsifikatsioonide või seletuskirja vahel teavitada kohest projektierijat.
 2. Kandekonstruktsioonid kontrollida ja dimensioneerida konstruktiivses osas. A1, A5, 6 - avatavad aknad.
- ▲ - püüis hoonesse.

<p>Tugilase 19-206, Tartu 51014 Tel. 7407100 MTR EK10695279-0001</p>	<p>OBJEKTI NIMETUS "Estika viikohal"</p> <p>TELLUA AS ESTIKO</p>	100 NR. AD-2802/17
	<p>OBJEKTI ASUKOHAT Tartu, Tartu linn, Riia 1306/2 (k.a. 795013020448)</p>	<p>JOOINIS Vaade A ja vaade C</p>
<p>KONTROLLIS VÄNO AEDMA</p>	<p>ERALA A</p>	<p>MOONIVAAKA 1:100 / A1</p> <p>KLAPID 28.02.2017</p> <p>STADIUM Etprojekt</p>
<p>KONTROLLIS TIT SILD</p>	<p>PROJEKTEERS JAAK PROST-KANGSEPP</p>	<p>FAL KESKUS_27_28-4-01_A1-0001</p> <p>JOOINISE NR. A-2/11</p>