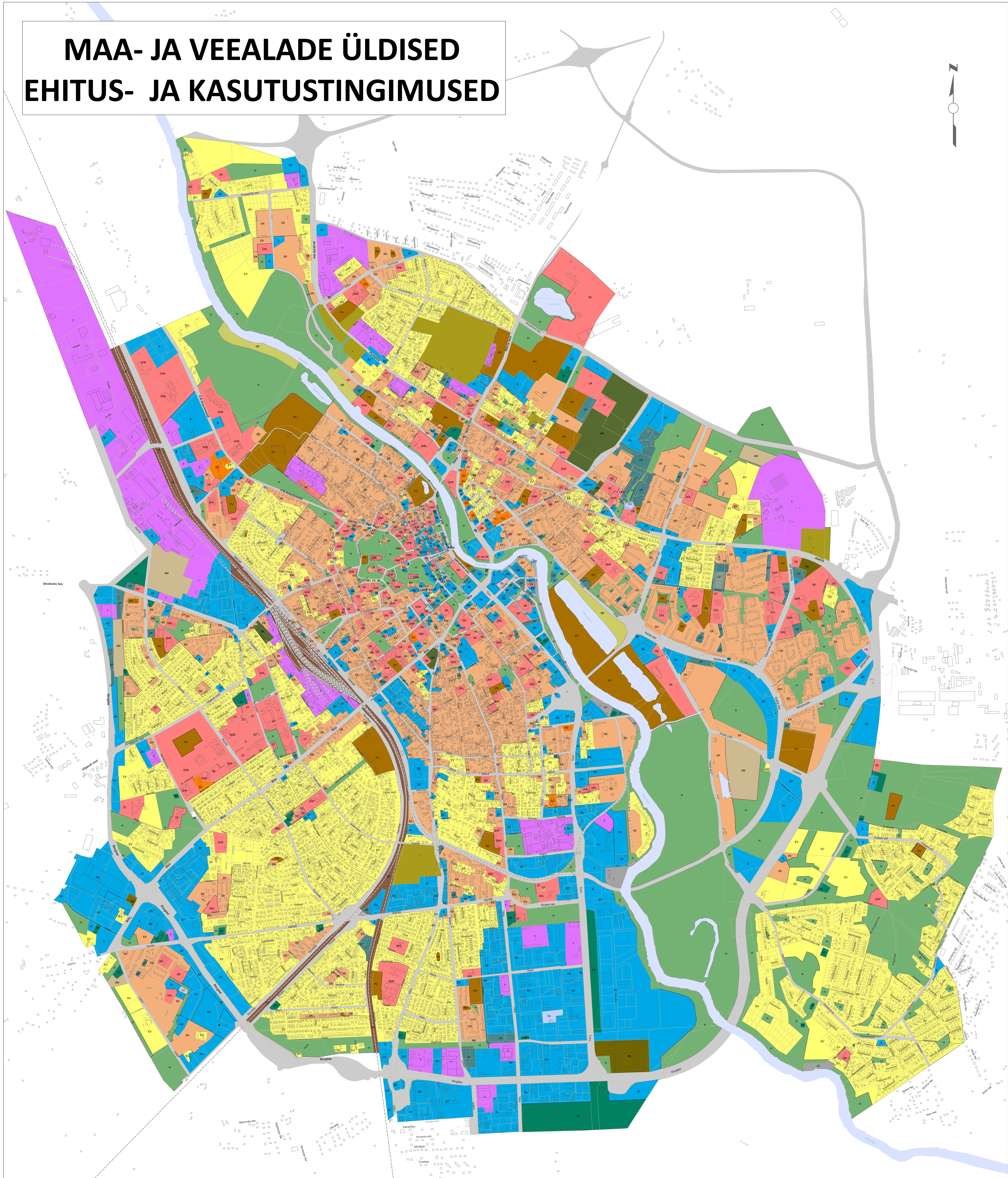


MAA- JA VEEALADE ÜLDISED EHITUS- JA KASUTUSTINGIMUSED



Leppemärgid

- | | | |
|--|--|--|
| LT - tänava maaala | SR - supelranna maa-ala | T - tootmise ja laohoonete maa-ala |
| LB - reisijate teenindava transpordihoonne maa-ala | Ä - äri- ja teenindusettevõtete maa-ala | RR - riigikaitse hoone ja rajatise maa-ala |
| LR - raudteemaa | ÄA - turu maa | RS - sisekaitse hoone ja rajatise maa-ala |
| LS - sadama maa-ala | ÄB - kontori- ja büroohoonne maa | |
| LV - linnaväljaku maa-ala | ÄK - kaubanduse ja vabaajakeskuse maa-ala | |
| LJ - jalakäijate tänav | ÄM - majutushoonne maa | |
| LP - parkimisehitiste maa-ala | ÄT - kaubandus- ja teenindusettevõtte maa-ala | |
| EK - korterelamu maa-ala | ÄV - väikeettevõtluse ja tootmise maa-ala | |
| EK* - osalise äriotstarbega korterelamu maa-ala | Ü - ühiskondliku hoone maa-ala | |
| EV - väikeelamu maa-ala | ÜHK - kõrgharidusasutuste maa-ala | |
| EÜ - ühiselamu maa-ala | ÜHL - koolieelse lasteasutuste maa-ala | |
| OJ - jäätmekäitluse maa-ala | ÜHP - koolide maa-ala | |
| OT - tehnoehitiste maa-ala | ÜE - eriotstarbeline tervishoiu ja sotsiaalhoolekandeasutuse maa-ala | |
| H - roheala | ÜK - kultuuri üliõpilasorganisatsiooni ja spordiasutuste maa-ala | |
| HK - kalmistu maa-ala | ÜT - tervishoiu ja sotsiaalhoolekandeasutuse maa-ala | |
| P - põllumajanduse maa-ala | ÜS - sakraal ja tavandihoonne maa | |
| PV - puhke-, spordi- ja kultuurirajatise maa-ala | ÜV - valitsus ja ametiasutuse maa-ala | |

TARTU LINNA ÜLDPLANEERING



Peakir:

Maa- ja veealade üldised ehitus- ja kasutustingimused

Koostaja:

Tartu Linnavalitsus LPMI

Kuupäev:

30.12.2016

Joonise nr

Mõõtkava:	1:10 000
-----------	----------