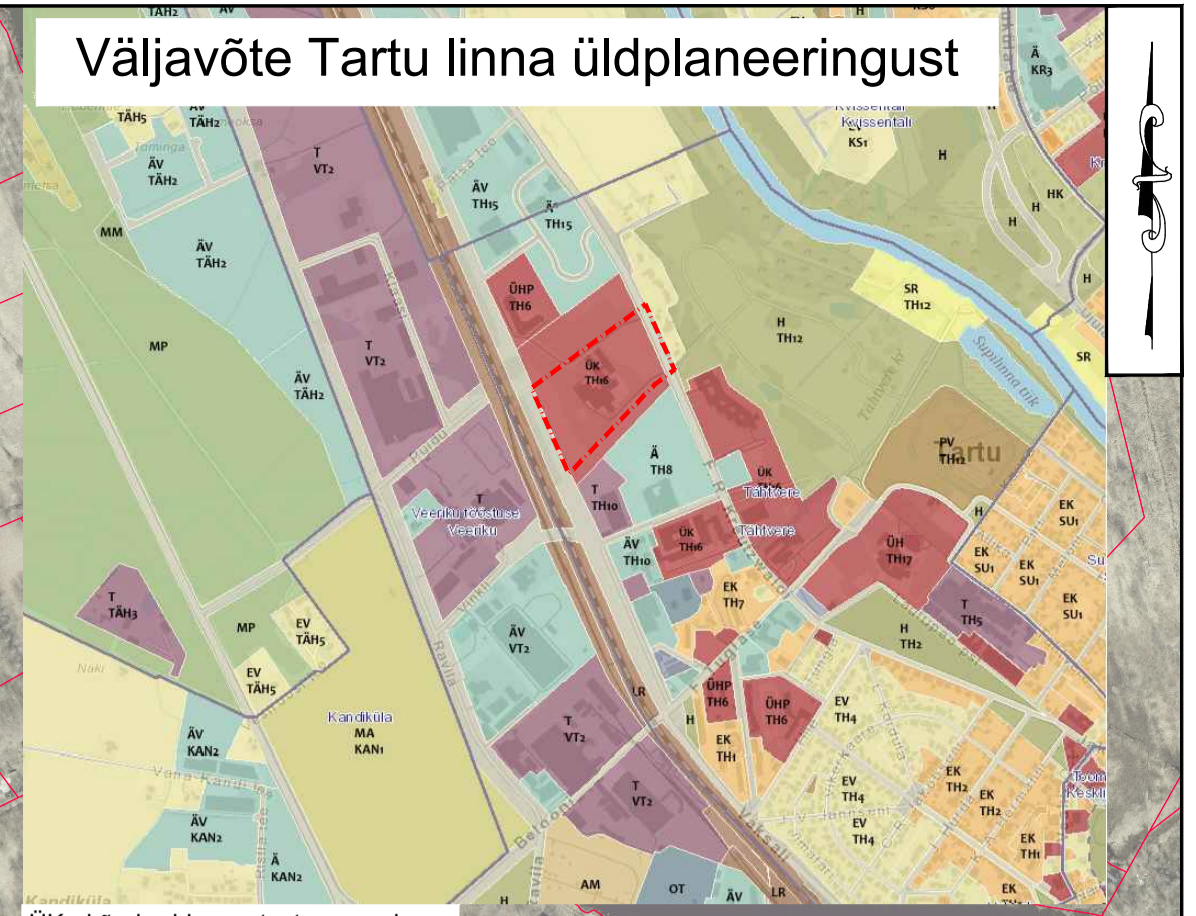
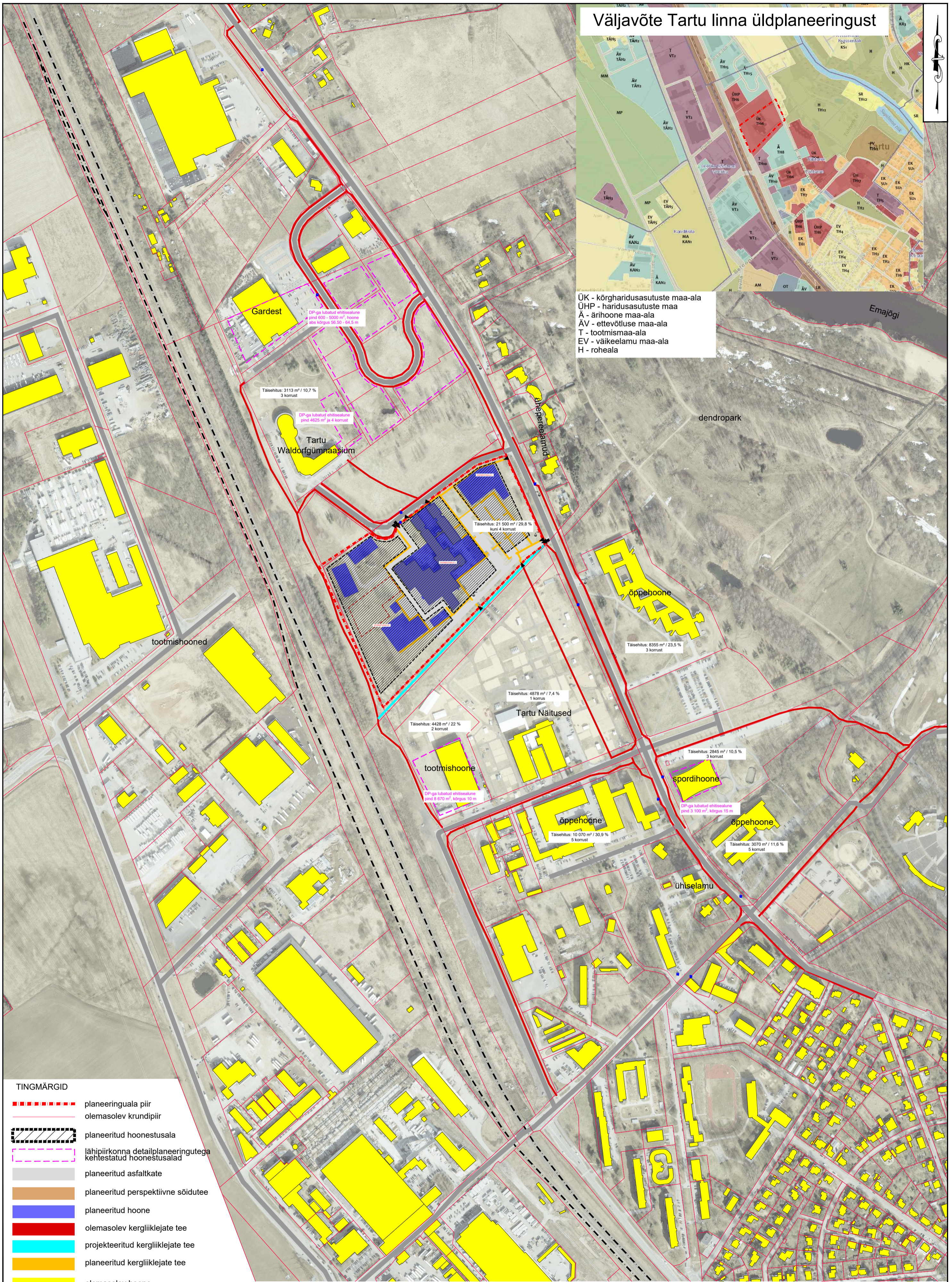


Väljavõte Tartu linna üldplaneeringust



ÜK - kõrgharidusasutuste maa-ala
 ÜHP - haridusasutuste maa-ala
 Ä - ärihoone maa-ala
 ÄV - ettevõtluse maa-ala
 T - tootmismaa-ala
 EV - väikeelamu maa-ala
 H - roheala



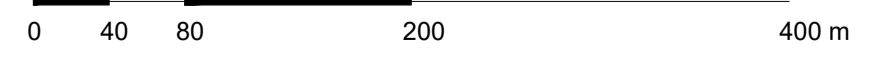
TINGMÄRGID

- - - - - planeeringuala piir
- olemasolev krundipiir
- planeeritud hoonestusala
- lähipiirkonna detailplaneeringutega kehtestatud hoonestusalad
- planeeritud asfaltkate
- planeeritud perspektiivne sõidutee
- planeeritud hoone
- olemasolev kergliiklejate tee
- projekteeritud kergliiklejate tee
- planeeritud kergliiklejate tee
- olemasolev hoone
- olemasolev sõidutee
- olemasolev raudtee

- mootorsõidukite / jalakäijate juurdepääs planeeringualale
- olemasolev hüdrant
- olemasolev bussipeatus

Märkused:

1. Jooniste alusplaanina on kasutatud Maa-ameti geoportaali ortofotot ja väljavõtet Tartu linna üldplaneeringust.
2. Detailplaneeringu seletuskiri ja joonised on omavahel lahutamatu seotud planeeringu osad.



		EESTI MAAÜLIKOO			
Kobras OÜ Riia 35 www.kobras.ee tel. 7300 310 Tartu 50410 kobras@kobras.ee		T88 nimetus F. R. KREUTZWALDI TN 62 KRUNDI DETAILPLANEERING			
Projektijuhid Teele Nigola Maospetsialist-planeerija Priit Paalo		Joonise nimetus LÄHIPIIRKONNA FUNKTSIONAALSED JA LINNAEHTUSLIKUD SEOSD			
Kuupäev 16.03.2023	Joonis 2	Jooniseid 5	Mõõtkava 1:4000	T88 nr 2021-074	Formaat A2