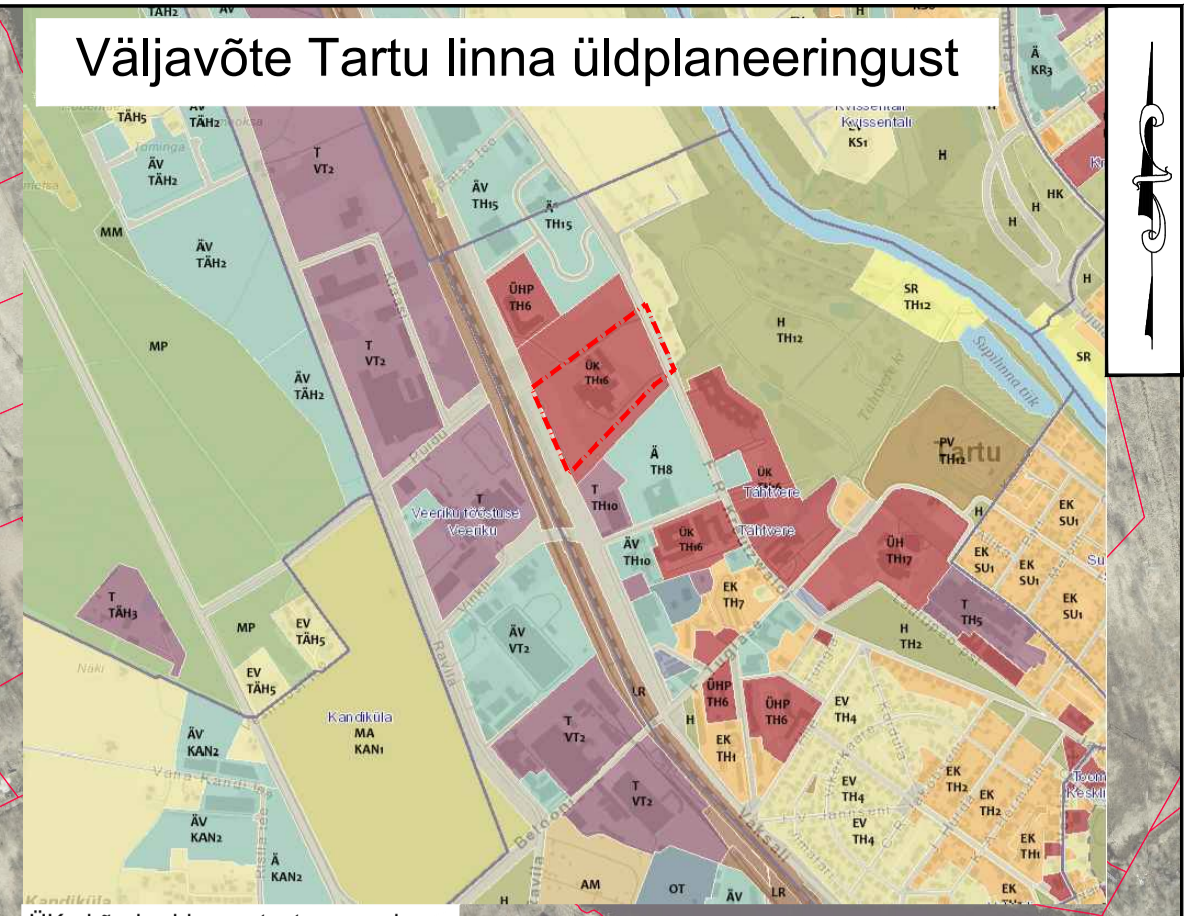
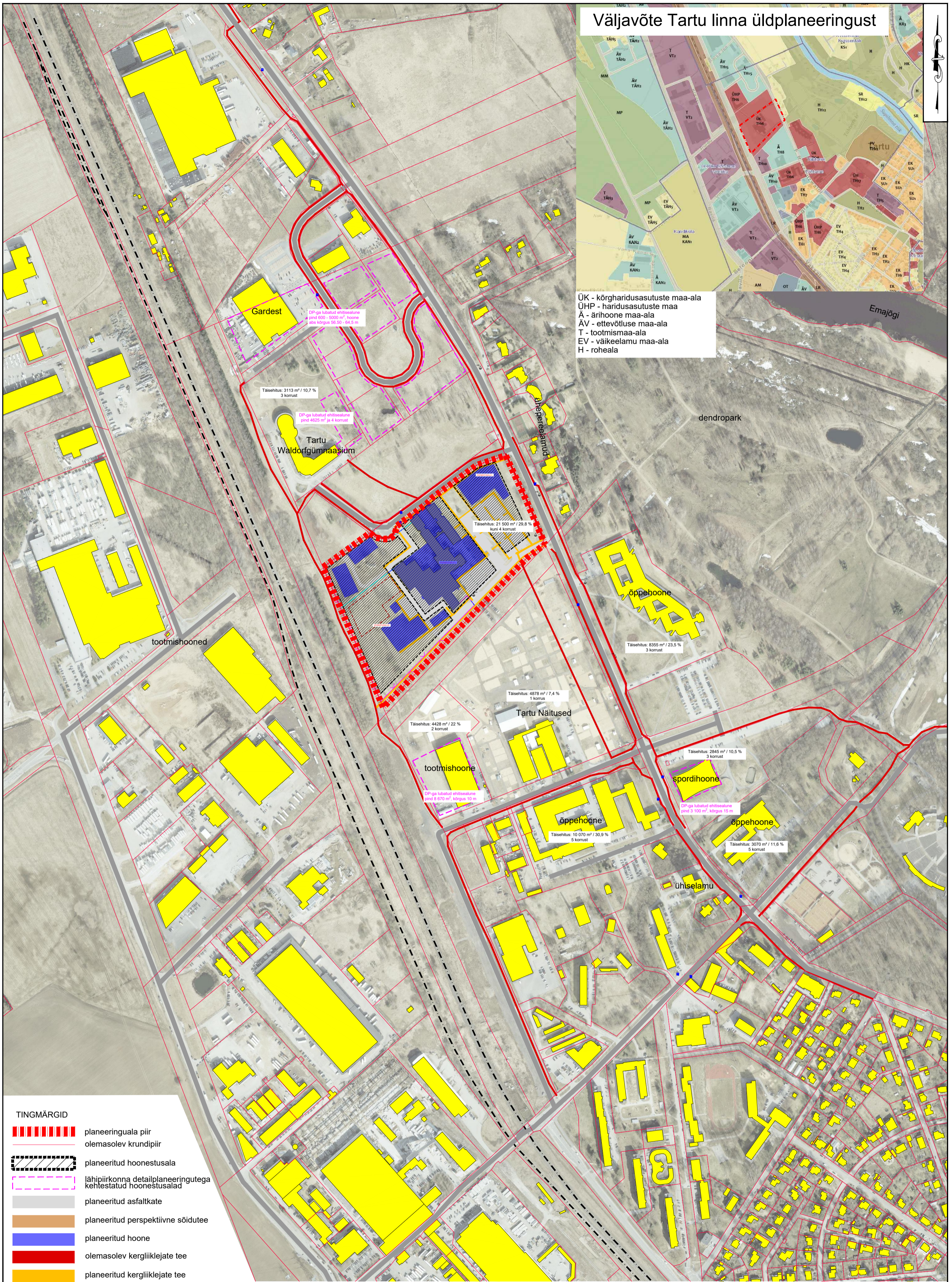


# Väljavõte Tartu linna üldplaneeringust

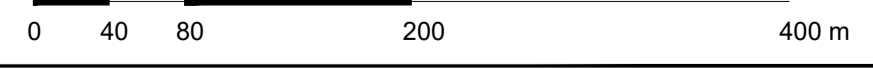


ÜK - kõrgharidusasutuste maa-ala  
 ÜHP - haridusasutuste maa-ala  
 Ä - ärihoone maa-ala  
 AV - ettevõtluse maa-ala  
 T - tootmismaa-ala  
 EV - väikeelamu maa-ala  
 H - roheala



- TINGMÄRGID**
- planeeringuala piir
  - olemasolev krundipiir
  - planeeritud hoonestusala
  - lähipiirkonna detailplaneeringutega kehtestatud hoonestusalad
  - planeeritud asfaltkate
  - planeeritud perspektiivne sõidutee
  - planeeritud hoone
  - olemasolev kergliiklejate tee
  - planeeritud kergliiklejate tee
  - olemasolev hoone
  - olemasolev sõidutee
  - olemasolev raudtee
  - olemasolev hüdrant
  - olemasolev bussipeatus

- Märkused:**
- Jooniste alusplaanina on kasutatud Maa-ameti geoportaaali ortofotot ja väljavõtet Tartu linna üldplaneeringust.
  - Detailplaneeringu seletuskiri ja joonised on omavahel lahutamatu seotud planeeringu osad.



 Kobras OÜ Riia 35 www.kobras.ee tel. 7300 310 Tartu 50410 kobras@kobras.ee		EESTI MAAÜLIKOO			
		T88 nimetus F. R. KREUTZWALDI TN 62 KRUNDI DETAILPLANEERING			
Projektijuhit Toole Nigola		Joonise nimetus LÄHIPIIRKONNA FUNKTSIONAALSED JA LINNAEHTUSLIKUD SEOS			
Maaülevaht- ja planeerija Prit Paalo		Kuupäev	Joonis	Jooniseid	Mõõtkava
Kontrollija Silvia Türkson		10.01.2023	2	5	1:4000
		T88 nr	Formaat		
		2021-074	A2		