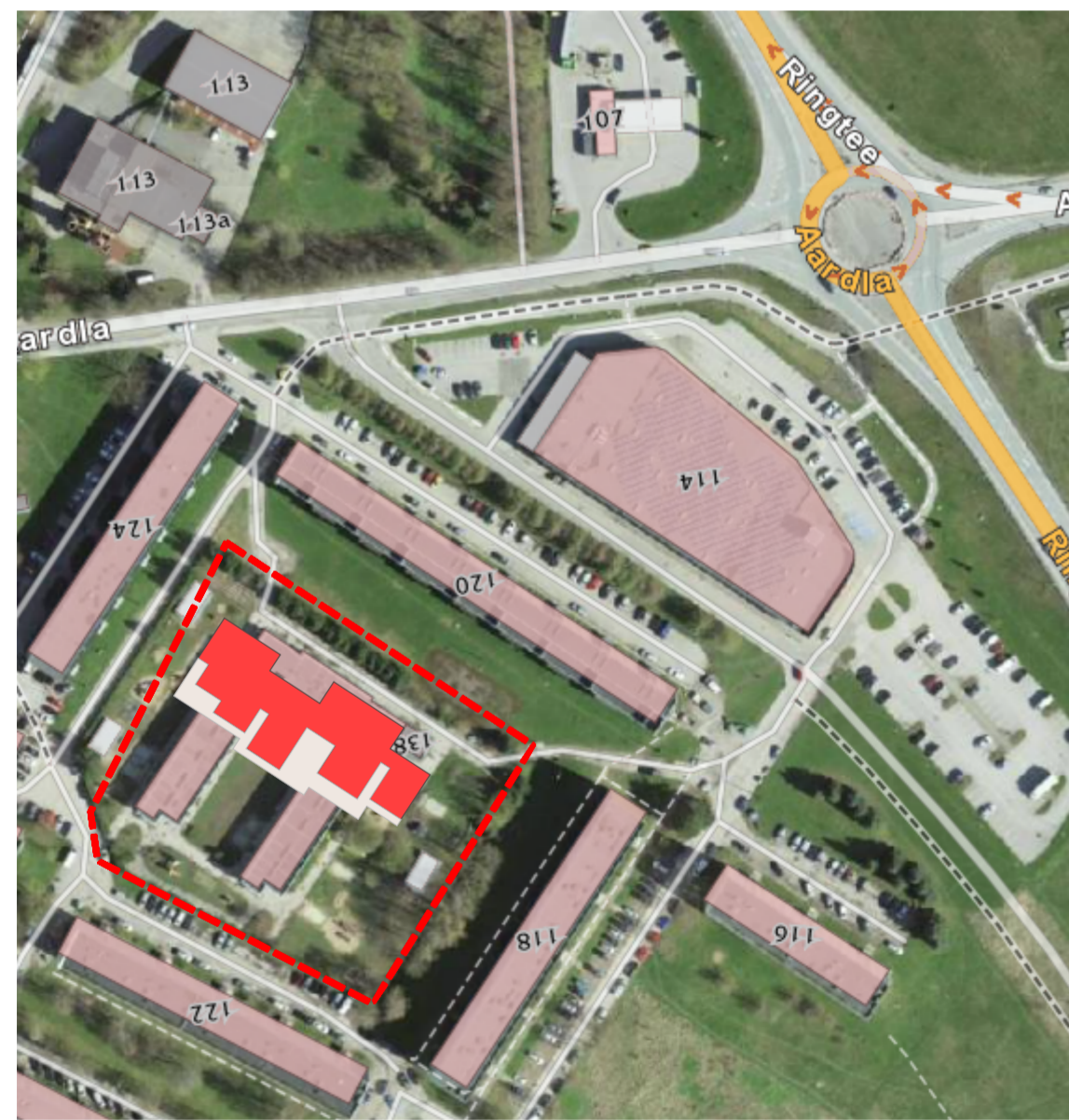
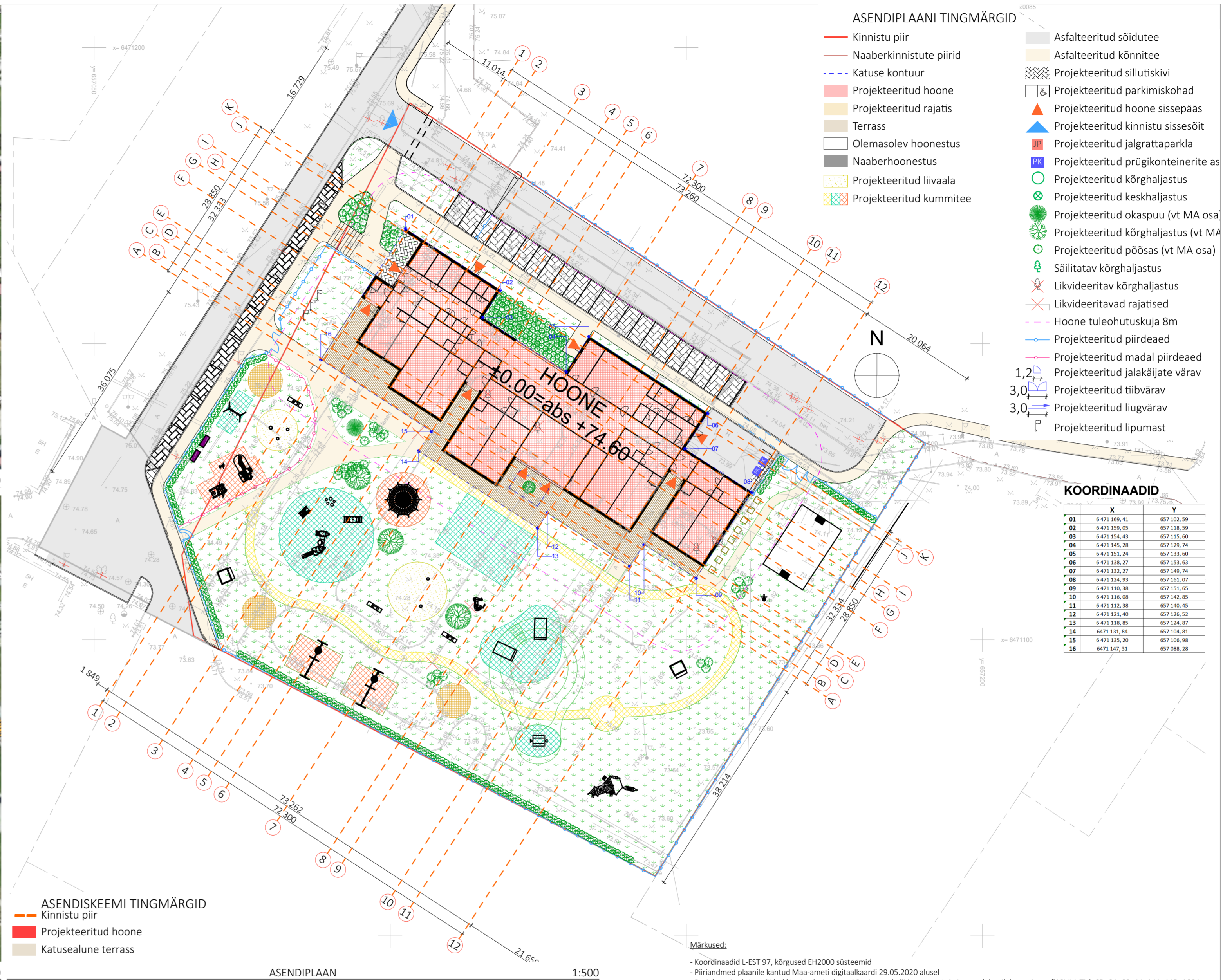




Situatsiooniskeem 1:5000



Asendiskeem 1:2000



ASENDISKEEMI TINGMÄRGID
 - Kinnistu piir
 - Projekteeritud hoone
 - Katusealune terrass

- ASENDIPLAANI TINGMÄRGID**
- Kinnistu piir
 - Naaberkiinnistute piirid
 - Katuse kontuur
 - Projekteeritud hoone
 - Projekteeritud rajatis
 - Terrass
 - Olemasolev hoonestus
 - Naaberhoonestus
 - Projekteeritud liivaala
 - Projekteeritud kummitsee
 - Asfalteeritud sõidutee
 - Asfalteeritud kõnnitee
 - Projekteeritud sillutuskivi
 - Projekteeritud parkimiskohad
 - Projekteeritud hoone sissepääs
 - Projekteeritud kinnistu sissesõit
 - Projekteeritud jalgrattaparkla
 - Projekteeritud prügikonteinerite asukoht
 - Projekteeritud kõrghaljastus
 - Projekteeritud keskhaljastus
 - Projekteeritud okaspuu (vt MA osa)
 - Projekteeritud kõrghaljastus (vt MA osa)
 - Projekteeritud põõsas (vt MA osa)
 - Säilitatav kõrghaljastus
 - Likvideeritav kõrghaljastus
 - Likvideeritavad rajatised
 - Hoone tuleohutuskuja 8m
 - Projekteeritud piirdeaed
 - Projekteeritud madal piirdeaed
 - Projekteeritud jalakäijate värav
 - Projekteeritud tiibvärav
 - Projekteeritud liugvärav
 - Projekteeritud lipumast

KOORDINAADID

	X	Y
01	6 471 169,41	657 102,59
02	6 471 159,05	657 118,59
03	6 471 154,43	657 115,60
04	6 471 145,28	657 129,74
05	6 471 151,24	657 133,60
06	6 471 138,27	657 153,63
07	6 471 132,27	657 149,74
08	6 471 124,93	657 161,07
09	6 471 110,38	657 151,65
10	6 471 116,08	657 142,85
11	6 471 111,38	657 140,45
12	6 471 121,40	657 126,52
13	6 471 118,85	657 124,87
14	6 471 131,84	657 104,81
15	6 471 135,20	657 106,98
16	6 471 147,31	657 088,28

MAA-ALA TEHNILISED ANDMED:

krundi pind	9109
krundi ehitusalune pind (m²)	1872,0
täisehitus protsent (%)	20,6
korruselisus	2
terrasside pind (m²)	378,4
parkimiskohtade arv	24
hoone tulepüsisivusklass	TP1
hoone ± 0.00 abs. kõrgus (m)	+74.60
sihtotstarve	Üh 100%

EHITISREGISTRI NÄITAJAD:

ehitusala pind (m²)	1872	suletud netopind (m²)	2441,7
maapealse osa alune pind(m²)	1872	kõetav pind(m²)	2436,4
maapealsete korruste arv	2	maapealse osa maht (m³)	13308,8
maa-aluste korruste arv	0	maht (m³)	13308,8
absoluutne kõrgus (m)	87,4	üldkasutatav pind (m²)	639
kõrgus (m)	12,0	mitte-eluruumide pind (m²)	1713,2
pikkus (m)	73,3	eluruumide pind (m²)	0
laius (m)	32,3	tehnopind (m²)	89,5
sügavus (m)	0	suletud brutopind (m²)	2878

Märkused:
 - Koordinaadid L-EST 97, kõrgused EH2000 süsteemid
 - Piirandmed plaanile kantud Maa-ameti digitaalkaardi 29.05.2020 alusel
 - Projekteeritud sissesõidud kinnistule Asule nt 16 toimuvad sõiduteest, mis kajastatud detailplaneeringus "ASULA TN". 6D, 8A, 8B, 14, 14A, 14B, 16C ja 16D kruntide detailplaneering", Rein Murula Arhitektuuribüroo, 10.09.2020
 - Projekteeritud teede lahendus vt. täpsemalt köide 02 TL osa.
 - Projekteeritud välisosa lahendus vt. täpsemalt köide 04 MA osa.

v01	-		
Version:	Teostaja: kirjeldus		Kuupäev:
PROJEKTI BÜROO		Joonis:	Asendiplaan
Projektbüroo OÜ Reg.nr: 14426010 MTR.nr: EEP004195 Tel.nr: +372 53 682 678 e-mail: info@projektiburoo.ee		Vastutav arhitekt:	Jane Teresk (allkirjastatud digitaalselt)
Töö nr:	2213	Arhitekt:	Anastasia Shabelnikova (allkirjastatud digitaalselt)
Stadium:	EP	Arhitekt:	Sandra Jasner (allkirjastatud digitaalselt)
Projekt:	Tartu lasteaed Hellik	Joonise nr:	AS-4-01_v01
Address:	Aardla tn 138, Tartu linn, 79505:005:0013	Formaat:	A2
		Määrkava:	1:500, 1:2000, 1:5000
		Kuupäev:	26.09.2022