

Tartu Kesklinna pargi seisundi, elurikkuse ja ökoloogilise sidususe analüüs

nordicbotanica

TARTU KESKLINNA PARGI SEISUNDI, ELURIKKUSE JA ÖKOLOOGILISE SIDUSUSE ANALÜÜS

Töö tutvustus Tartu linnavalikogu Keskkonnakomisjonile 13.04.2022

Tellija:

Tartu linnavalitsus

Koostajad:

Aveliina Heilm, PhD (botaanika kaasprofessor, Tartu Ülikool)
 Marko Mägi, PhD (immuuöökoloogia teadur, Tartu Ülikool)
 Mart Meriste, MSc (elurikkuse spetsialist, Nordic Botanical OÜ)
 Karin Bachmann, MSc (maastikuarhitekt, Kino Maastikuarhitektid OÜ, Kunstiakadeemia doktorant)
 Villu Soon, PhD (zooloogia teadur, Tartu Ülikooli loodusemuuseum ja botaanikaaed)



Tartu Kesklinna pargi seisundi, elurikkuse ja ökoloogilise sidususe analüüs

Töö eesmärk

- kirjeldada nüüdisaja nõudeid ja vajadusi rahuldava, ökoloogilisel kõrgtasemel linnapargi pealisülesanded;
- anda ülevaade Kesklinna pargi tänasest seisukorrast ning anda hinnang pargi roheväärtusele;
- hinnata uue hoone ning asukohta lisanduvate avalike funktsioonide koostmõjul ilmevaid riske ning võimalusi;
- sõnastada üldised printsiibid, mida arhitektuurivõistluse tööd hajlastuse osas peavad järgima ning loetleda võimalikud võtted selle saavutamiseks, sh hoone fassaadil ja/või katusel, ja võimalused teiste hajlastuse rinate loomiseks;
- lisaks Kesklinna pargile hinnata sellega piirnevat Vabaduse puisteed ja anda soovitusi jõeäärse linnamaastiku kujundamiseks, et arhitektuurivõistlus parandaks ka Emajõe rohekoridori sidusust.



Tartu Kesklinna pargi seisundi, elurikkuse ja ökoloogilise sidususe analüüs

Tänapäevane linna roheala on...

- mitmetarbeline ehk samas ruumis erinevaid kasutusvõimalusi pakkuv;
- ruumidele, mitte atraktsioonidele orienteeritud;
- elurikkust toetav;
- ökosüsteemide erinevaid funktsioone ja looduse hüvesid toetav, sh kliimamuutuse mõjusid leevendav;
- elanike vaimset ja füüsilist tervist toetav ning loodust inimesele lähemale toov;
- linna rohevõrgustiku kvaliteeti ja sidususse panustav.



Viimisi toetatakse loodusala. FB "110 paad Eesti loodusest"



Tartu Kesklinna pargi seisundi, elurikkuse ja ökoloogilise sidususe analüüs

Millised on linnalooduse olulised looduse hüved?

Linnaruumi on vaja integreerida nõ "looduspõhised lahendused"

- Kuumsaarte tekkimise vältimine jt kliimamuutuse mõjude puhverdamine
- Sademevee tulvade vältimine, üleujutuste reguleerimine
- Õhusaaste ja müra vähendamine
- Mulla elurikkuse ja funktsioonide säilimine
- Loodusliku kahjuritõrje säilimine ja tolmeldamise toetamine
- Tagab linnalooduse sidususe



Tartu Kesklinna pargi seisundi, elurikkuse ja ökoloogilise sidususe analüüs

Kuidas looduse hüvesid tagada?

- Linnaruumi läbimõeldud planeerimine
- Rohealade kvaliteedi tagamine
- Rohealade tiheduse suurendamine
- Tarbetu pinnakatte vältimine
- Miinimumnõude 60:40 - hoonestus ja pinnakate vs läbilaskvad kõrgekvaliteedilised rohepinnad



Tartu Kesklinna pargi seisundi, elurikkuse ja ökoloogilise sidususe analüüs

Mis elurikkust linnaruumis soosib?

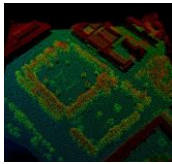
- Sobiv hooldusrežiim
- Mitmekesine taimestiku vertikaalne struktuur - puud, põõsad ja rohttaimed
- Mitmekesine horisontaalne struktuur rohealal - päikeselisemad ja hämaramad/vaiksemad paigad
- Rohttaimestiku ja põõsaste liigirikkus on oluline
- Mahedad Tootsi peenrad
- Haljaskattedud, vertikaalne hajlastus



Tartu Kesklinna pargi seisundi, elurikkuse ja ökoloogilise sidususe analüüs

Kesklinna pargi ökoloogilise seisundi hindamine

- Elurikkuse seisund: soontaimed, linnud, selgrootud, imetajad
- Looduse hüvede pakkumine
- Roll ökoloogilise sidususe tagamisel



Tartu Kesklinna pargi seisundi, elurikkuse ja ökoloogilise sidususe analüüs

Puud

- Dendrohinnaang: 18 erinevat puittaimeliiki, pargipuistu dendroloogiline seisund hea
- Ökoloogiliste väärtuste kriteeriumid ei käi käsikäes dendroloogilise hindamise kriteeriumitega
- Ökoloogiliselt on väärtuslikumad puud:
 - mis on liigilt kodumaised;
 - mis on vanad;
 - mis on looduslike öönsustega;
 - mis on surnud või surevad;
 - mis on maha langenud ja kõdunevad



Järve, Sulev (2018) Dendrohinnamise põhioonis

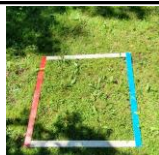


Tartu Kesklinna pargi seisundi, elurikkuse ja ökoloogilise sidususe analüüs

Rohttaimed ja selgrootud



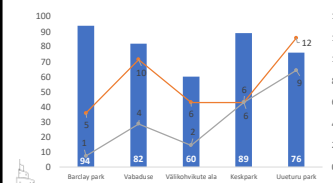
- Taimestikule suhteliselt
- Keskpark
- Keskpark
- Keskpark
- Keskpark
- Keskpark
- Keskpark



Võsaste 2021

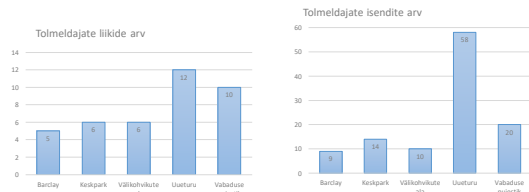
Tartu Kesklinna pargi seisundi, elurikkuse ja ökoloogilise sidususe analüüs

Rohttaimed ja selgrootud



Tartu Kesklinna pargi seisundi, elurikkuse ja ökoloogilise sidususe analüüs

Rohttaimed ja selgrootud



Levinumad liigid: karukimalane (*Bombus terrestris*), kivikimalane (*Bombus lapidarius*), ogakärblane *Chloromyia formosa*

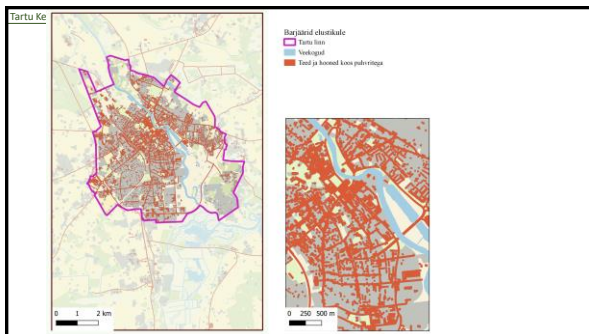
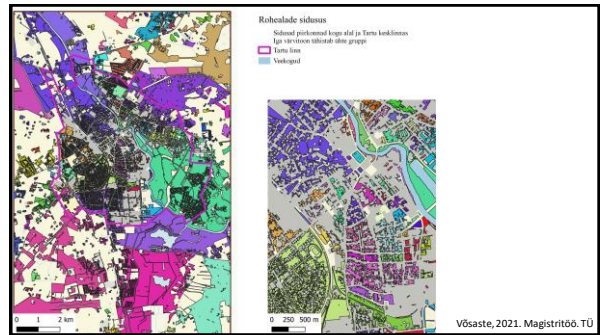
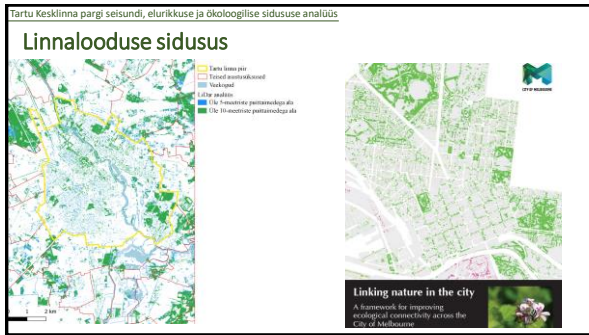
Võsaste 2021

Tartu Kesklinna pargi seisundi, elurikkuse ja ökoloogilise sidususe analüüs

Linnud

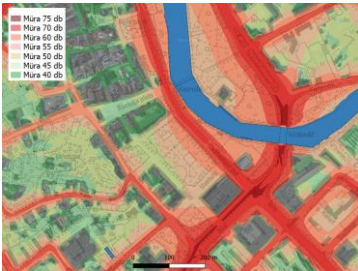
- Ei ole hetkel linnurikas piirkond
- Tuvastatud 16 liiki (2018 a, Mägi 2018), enamasti tavalised linnalinnud (n-õ fooniliigid – vareslased, kajakad, varblased), haruldasemad hall-kärbsenäpp ja väike-põõsalind
- Linnudele oluline mitmekesine taimestik, sh madalama taimestiku osakaalu suurendamine, taimestiku struktuuri parandamine





Tartu Kesklinna pargi seisundi, elurikkuse ja ökoloogilise sidususe analüüs

Müra



Väljavõte Tartu mürakaardist OÜ Hendrikson & Ko 2017

Tartu Kesklinna pargi seisundi, elurikkuse ja ökoloogilise sidususe analüüs

Ettepanekud

- Järgida 60:40 põhimõtet, sh olemasoleva kõvakattega pinna vähendamine ja selle abil ehitise mõjude kompenseerimine
- Tagada nõ "rohejõgi" Emajõe ja Toomemäe vaheliseks rohekoridoriks
- Puude ja põõsaste valikukriteeriumid looduslikkusele suunatud
- Pargiala mitmekesistamine - rindelisem ja rohkem elupaiku ja funktsioone pakkuv
- Väiksem inimõju väljaspool radasid ja platse
- Müra- ja valgusreostuse vähendamine
- Vabaduse pst autotee laiuse vähendamine ja liigendamine põõsaribadega.



Kõikide kõvakatete laiust Vabaduse puiesteel ja sellega samas suunas kulgevatel pargiteedel. Alus: Maa-ameti ortofoto.



Linnapark Würzburg'is, Saksamaal

Kesppargi piirkonda kuulub ära "rohejõgi", ühendama Emajõe rohekoridori ja Toomemäe elurikkuse tuumikala



Foto: Maa-ameti fotoladu. Pildistuse aeg: 2017-06-07

Kesppargi piirkonda kuulub ära "rohejõgi", ühendama Emajõe rohekoridori ja Toomemäe elurikkuse tuumikala



Foto: Maa-ameti fotoladu. Pildistuse aeg: 2017-06-07

Tartu Kesklinna pargi seisundi, elurikkuse ja ökoloogilise sidususe analüüs

Taskupargid ja "märkamatu rohekogemus"



Elliot Row taskupark, London.
Autor: www.mobilegardens