

PARKIMISKOHTADE VAJADUSE MÄÄRAMINE TARTU LINNAS

22. veebruar 2022



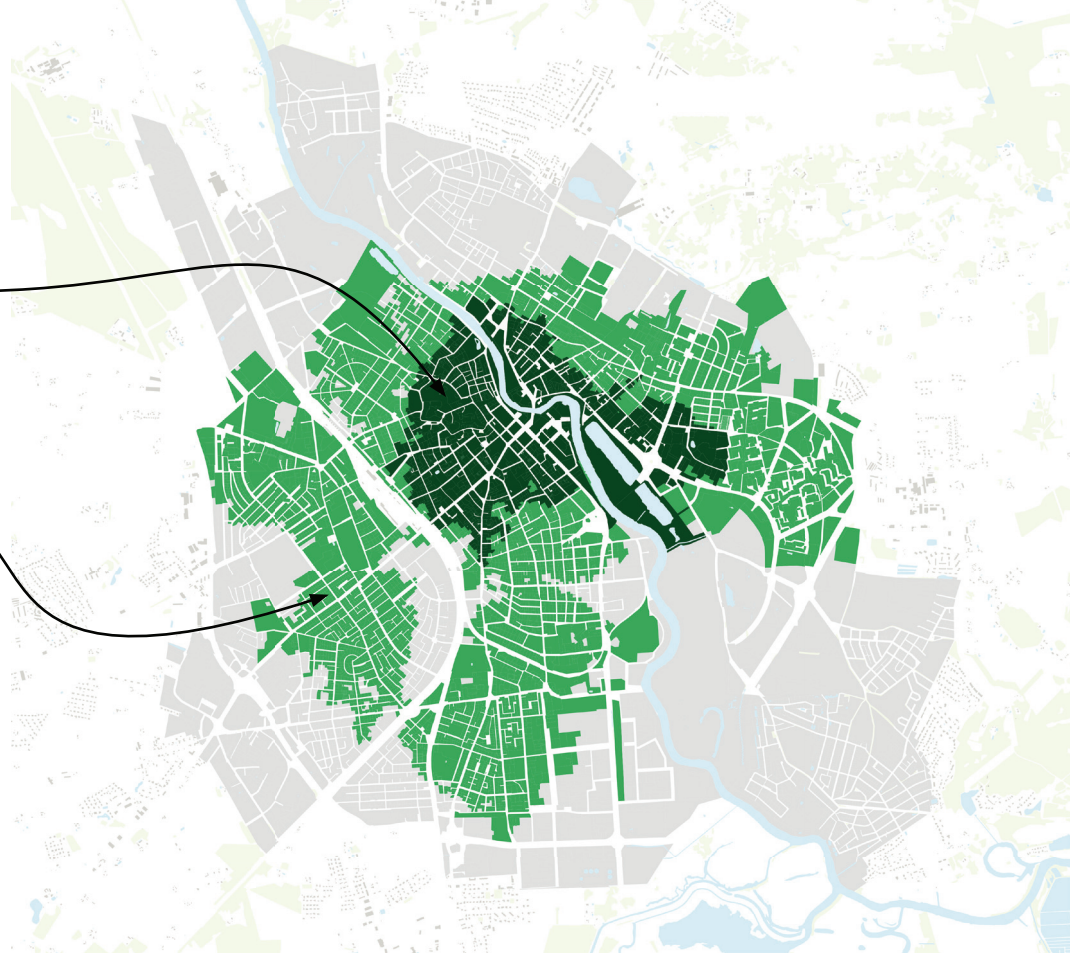
inphysica technology OÜ
Reg. nr. 12090876
Jasmiini 61, Tallinn, Eesti
inphysica.com
MTR: EEP004722

Raul Kalvo
raul@inphysica.com
+372 5168967

TEENUSTASEMED

Hea tase, kus teenused on piisavalt lähedal ja piisavas koguses, et suur osa igapäevaseid toiminguid on võimalik sooritada jala.

Baastase, kus elementaarsed teenused ja hulgad on tagatud.



HEA TASEME MÄÄRAMINE

1 kohalik kool	1200 m / 14.4-24 min
1 lasteaed	800 m / 9.6 - 16 min
22 teenust	800 m / 9.6 - 16 min
14 restorani	800 m / 9.6 - 16 min
5 toidupoodi	1200 m / 14.4-24 min

KOHALIK KOOL

1 kohalik kool peab olema vähemalt 1200 m raadiuses. Enamiku kruntide puhul on see distants väiksem ja üldiselt on mitu kooli lähemal kui 1200 m.

1200 m tähendab umbes 15 min jalutuskäiku.



LASTEAED

Vähemalt 1 lasteaed peab olema lähemal kui 800 m.



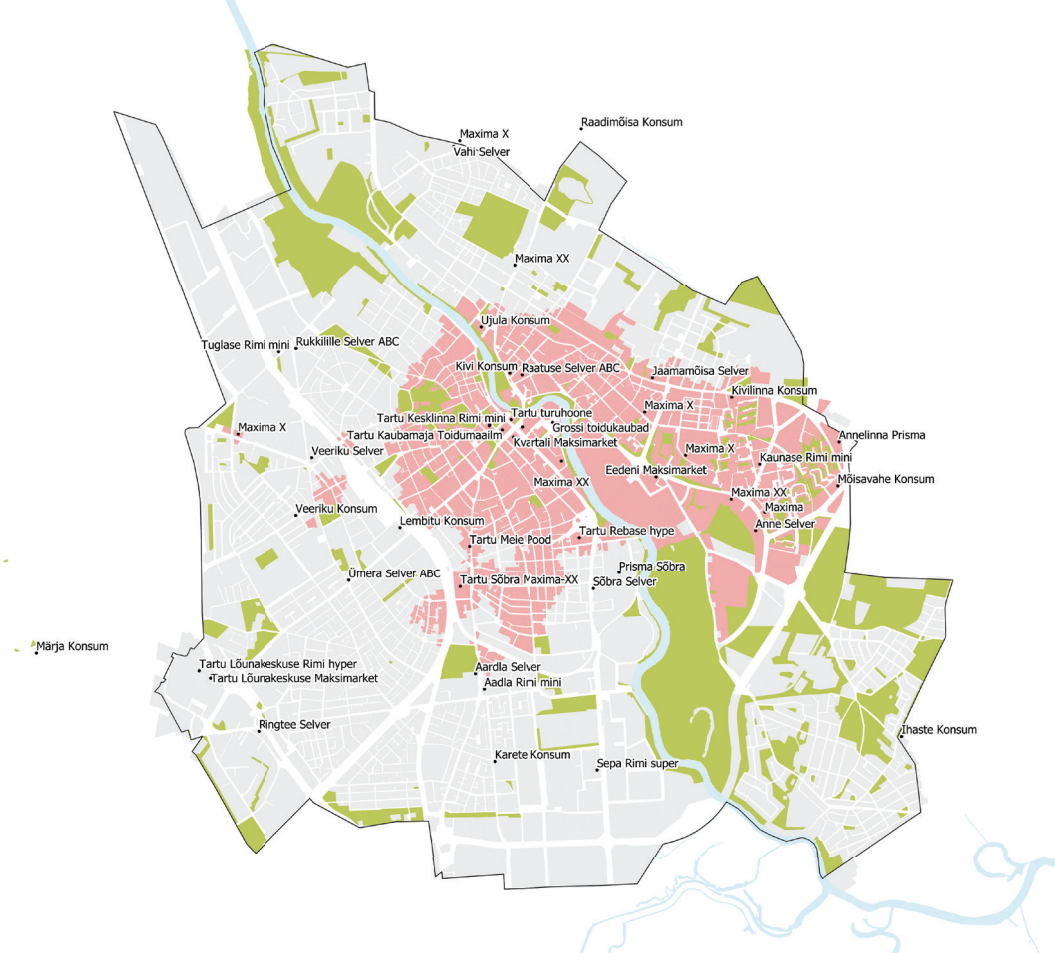
RESTORANID

Vähemalt 22 restorani on 800 m raadiuses.



TOIDUPOED

Vähemalt 5 toidupoodi on 1200 m raadiuses.



HEA TASE JA KESKLINN

Kesklinn meie kontekstis on ala, mis on piisavalt linlik ja kus igapäevased teenused on hästi kättesaadavad.

must viirutus
kehtiv kesklinna parkimisvöönd

roos
arvutuslikult hea teenindustasemega piirkond



MIS ON PUUDU?

Hea taseme äärealas on üldiselt puudu üks kriitiline igapäevane teenus.

punane
toidupoodide defitsiit

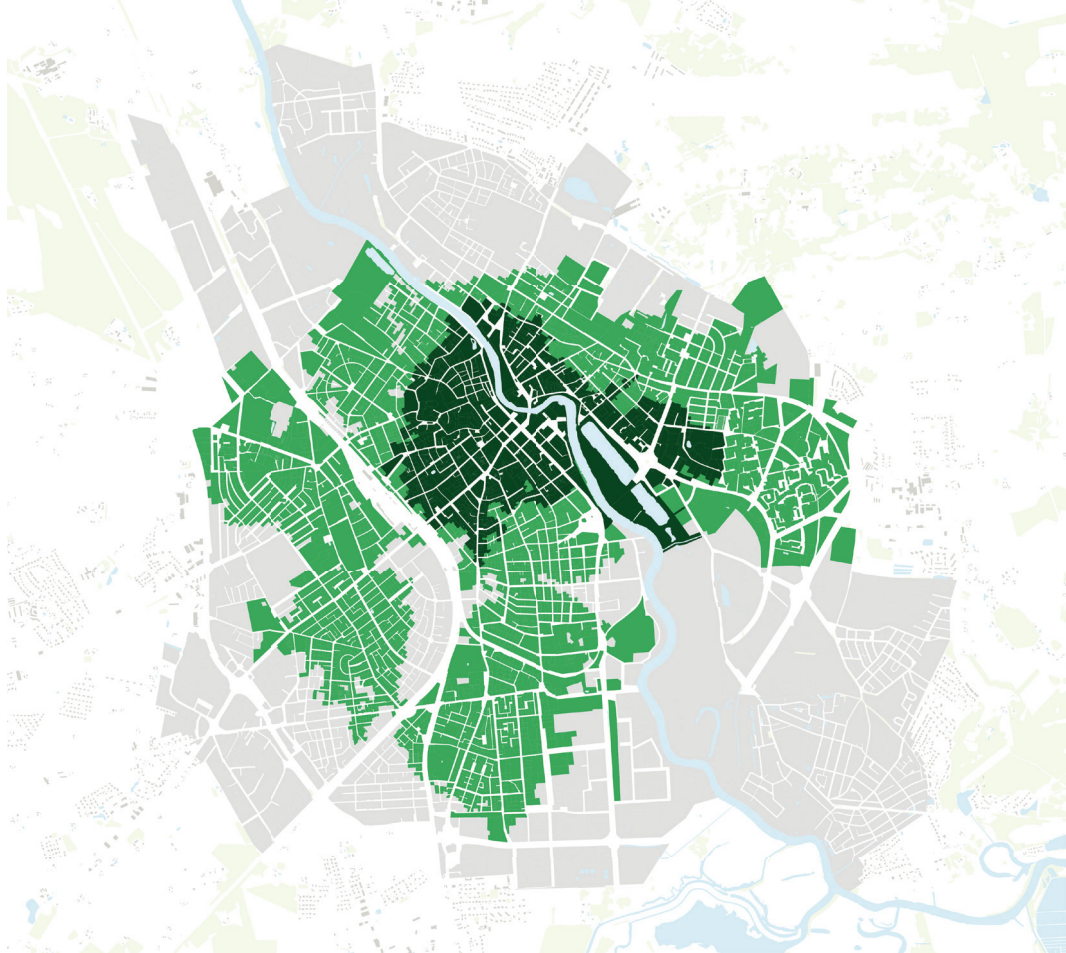
sinine
teenuste defitsiit

roheline
toidukohtade
defitsiit



BAASTASEME MÄÄRAMINE

1 kohalik kool	1200 m / 14.4-24 min
1 lasteaed	800 m / 9.6 - 16 min
22 teenust	800 m / 9.6 - 16 min
14 restorani	800 m / 9.6 - 16 min
5 toidupoodi	1200 m / 14.4-24 min

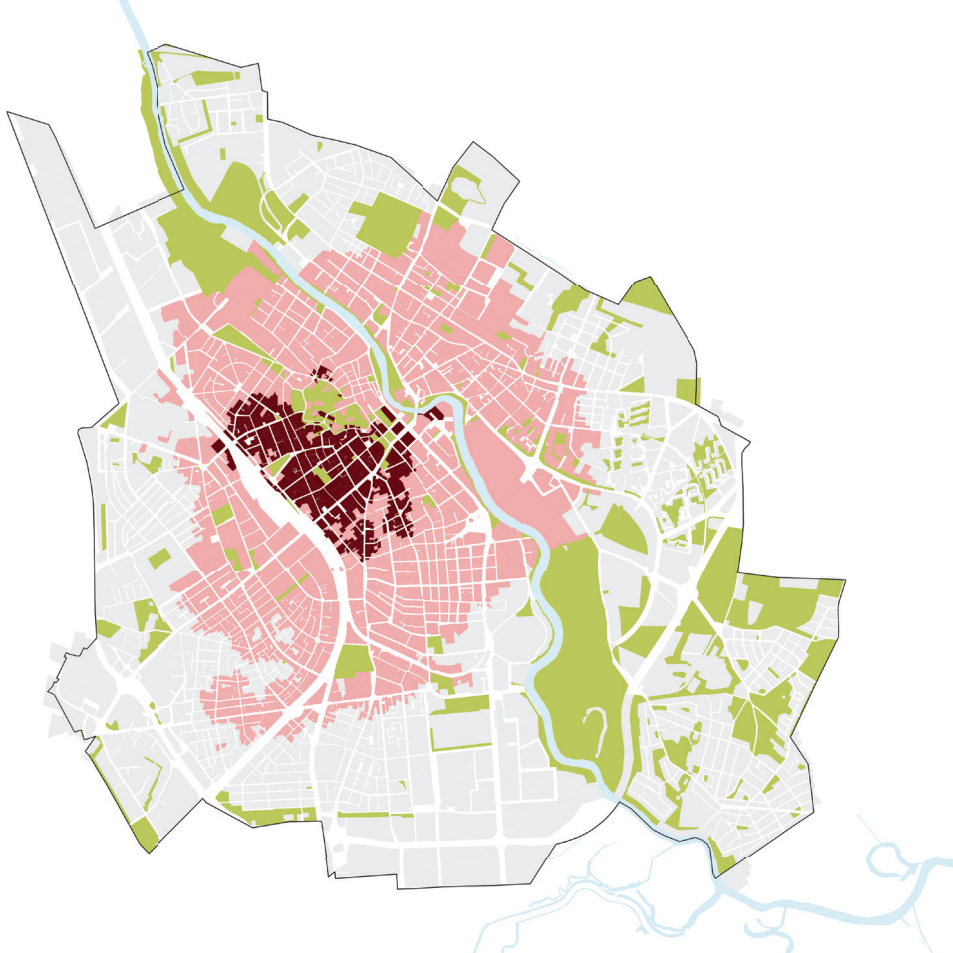


TÖÖKOHTADE LIGIPÄÄS

TÖÖKOHTADE LIGIPÄÄS JALGSI VÕI RATTAGA

Tumepunane kajastab ala, kus vähemalt 50% töökohtadest jääb krundist 2 km kaugusele, s.o. 30 minutit jalutamist või 10 minutit rattasõitu.

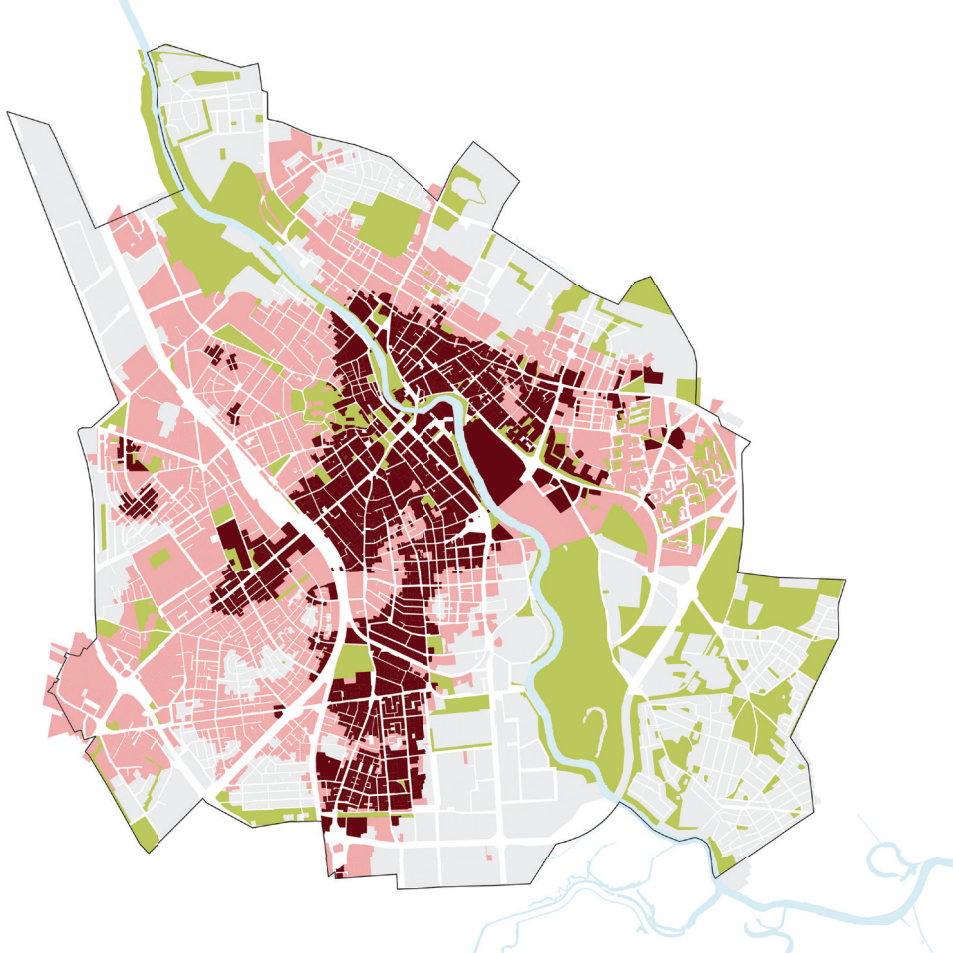
Roosa kajastab ala, kus 20-50% töökohtadest jääb krundist 2 km kaugusele, s.o. 30 minutit jalutamist või 10 minutit rattasõitu.



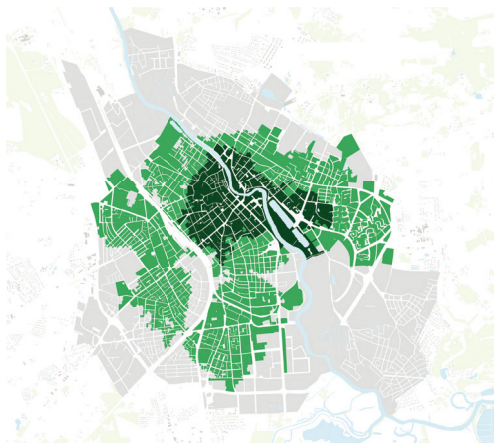
TÖÖKOHTADE LIGIPÄÄS ÜHISTRANSPOORDIGA

Tumepunane kajastab ala, kus vähemalt 50% töökohtadest jäävad krundist kuni 30 minuti kaugusele.

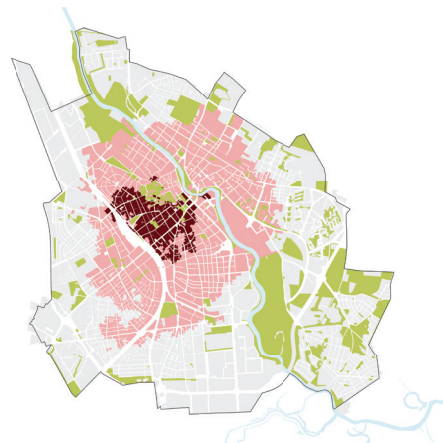
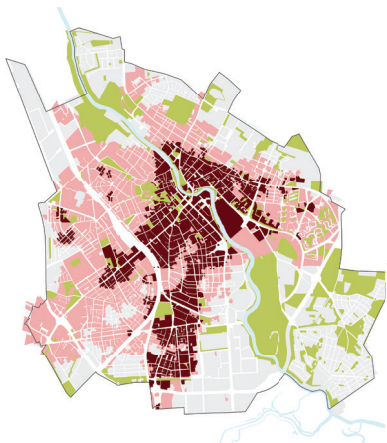
Roosa kajastab ala, kus 20-50% töökohtadest jäävad krundist kuni 30 minuti kaugusele.



PARKIMISNORMI KOEFITSENT



X



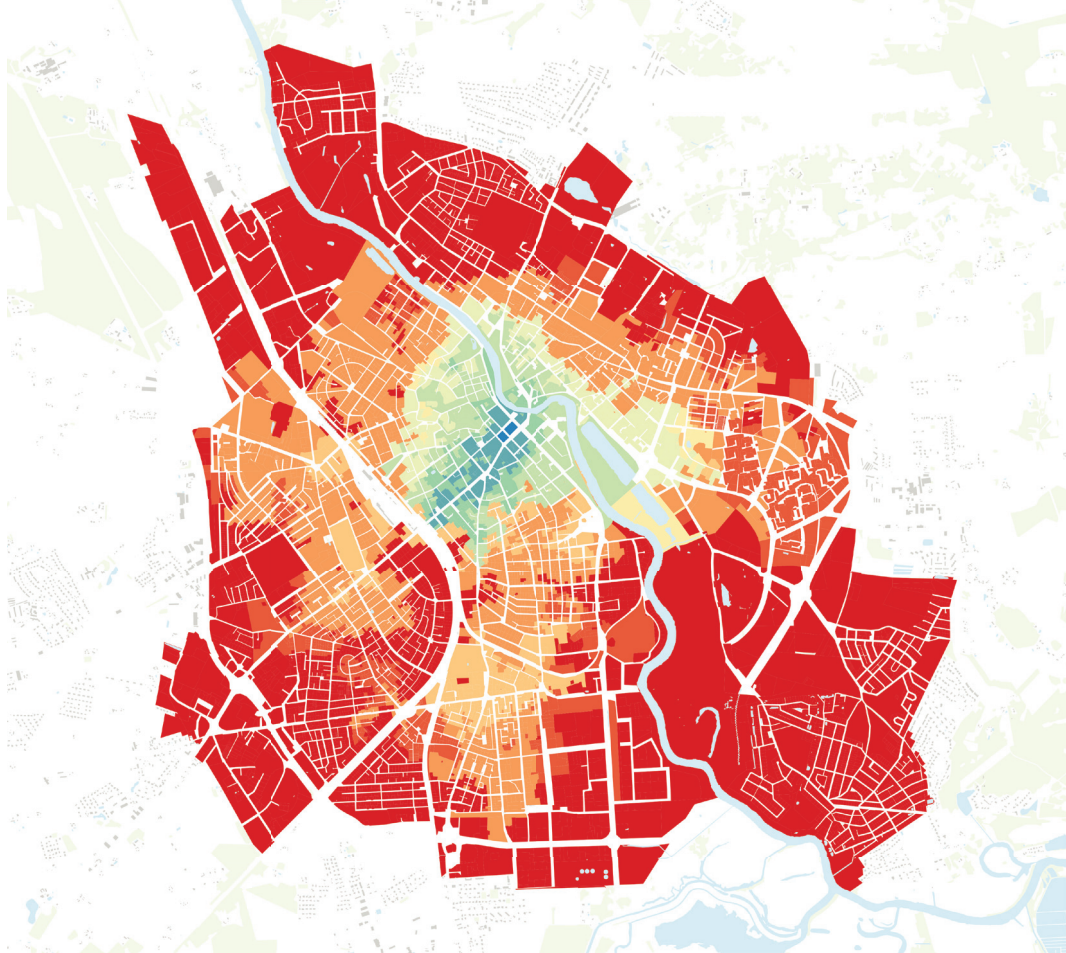
Hea tase võimaldab vähendada kuni 100%
Baastase võimaldab vähendada kuni 50%

Parim jala või ühistranspordiga töökohtade
kättesaadavusest määrab koefitsendi.

PARKIMISNORMI KOEFIITSENT

Heal tasemel saab parkimisnorm väheneda kuni 100%. Ehk koefitsent saab olla 0, kui krundist on ligipääs 100% töökohtadele.

Kui krundilt on ligipääs 60% töökohtadele, siis võib käsitleda parkimise vajadust 40% ehk koefitsent on 0,4.

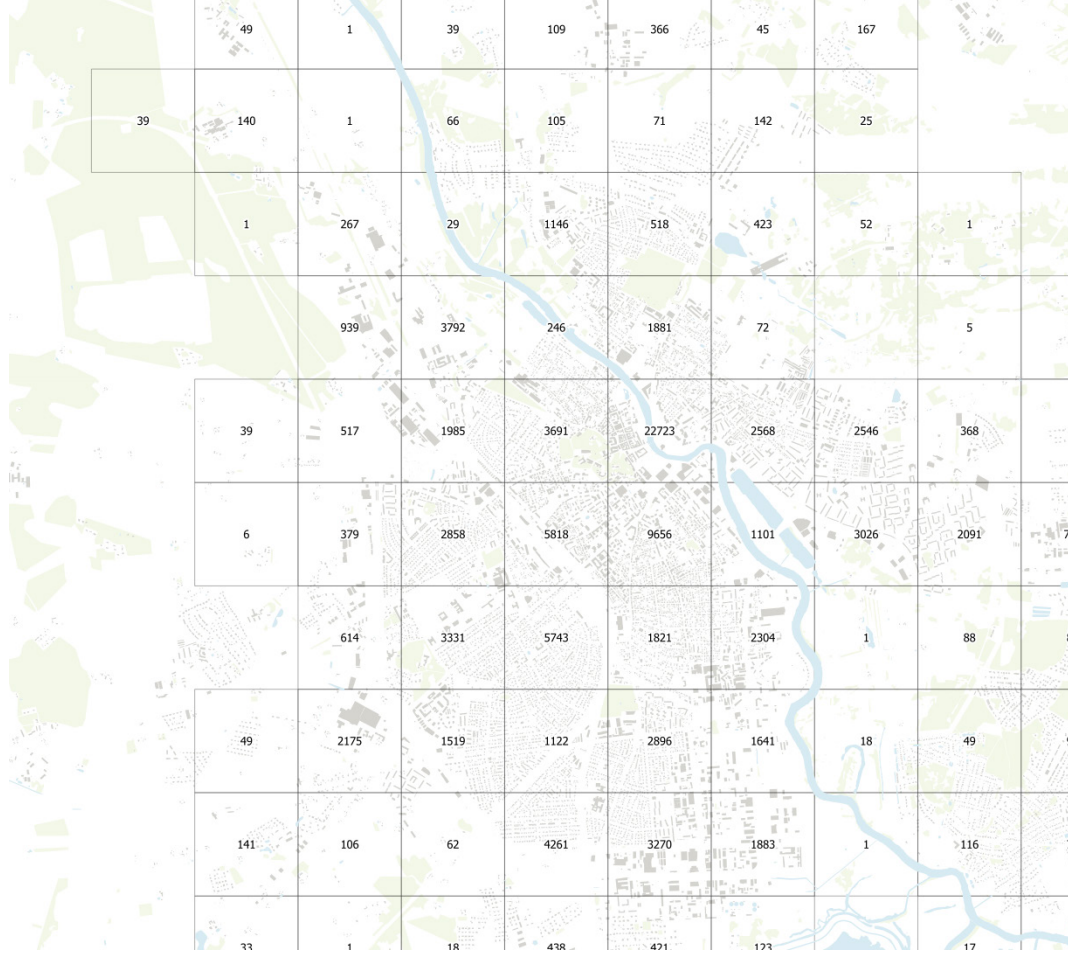


ANDMED JA
ARVUTUSKÄIK

TÖÖKOHTADE JAOTUS

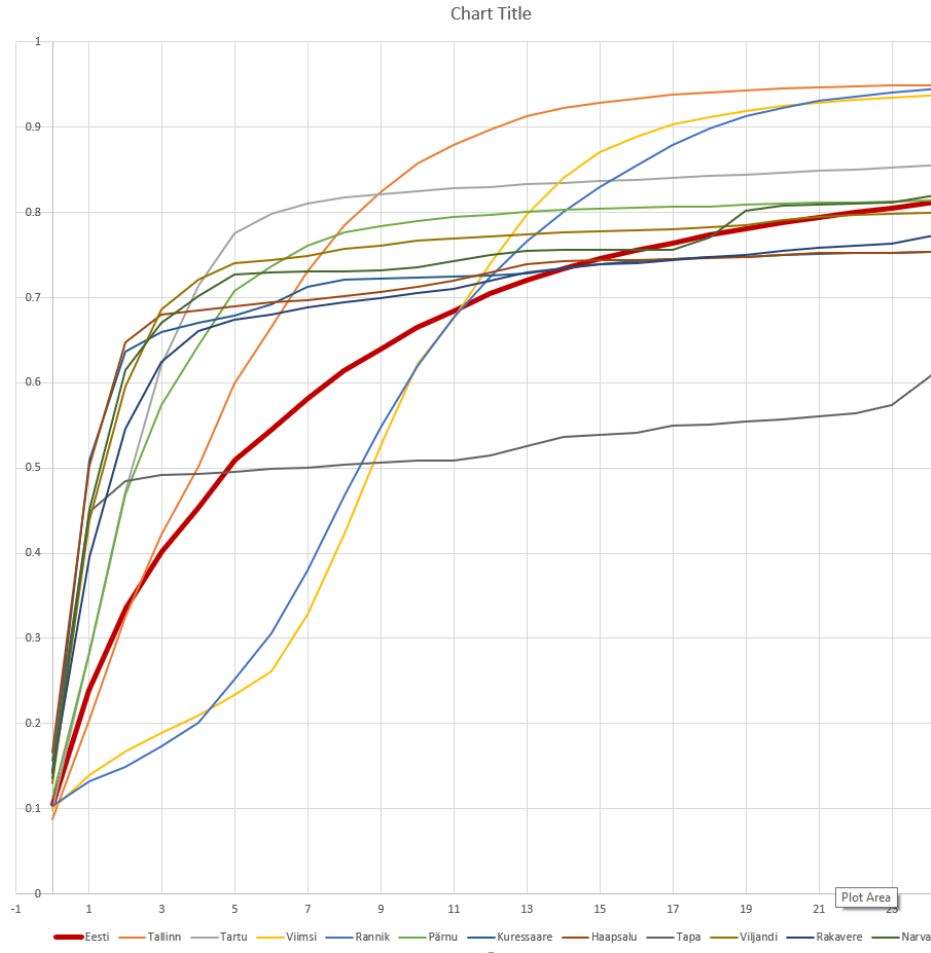
Töötamise registri alusel on info 1x1 km
ruudu kohta töötajate hulgaga.

Kõik ruudu sees olevad töötajad on jagatud
tööstus- ja avalikele hoonetele.



TÖÖKOHTADE JAOTUS

Üldistatult on Tartus 80% elanike
elu- ja töökoha vaheline distants alla 5 km.



TÖÖKOHTADE JAOTUS

Kõigi hoonete puhul, kus on töötajad on
kokku koondatud üle linna 100 klustrisse



KRUNDID JA ARVUTUSPUNKTID

Iga krundi jaoks on leitud vähemalt 1 arvutuspunkt. Krundi iga külje kohta, mis külgneb teemaaga, on vähemalt 1 arvutuspunkt. Kui krundi külg on pikem kui 25 m, siis luuakse vähemalt iga 25 m tagant üks punkt.

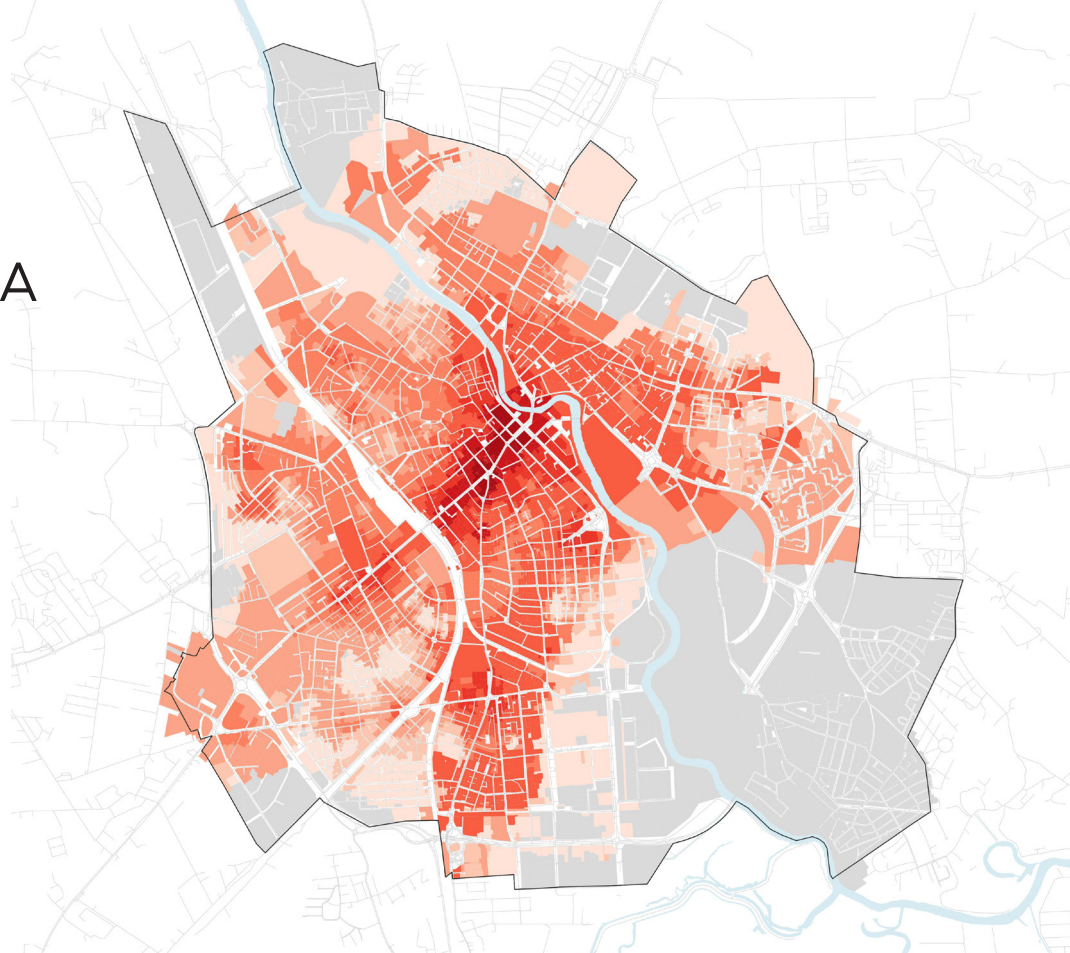
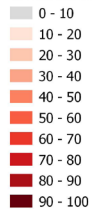
Teemaaga külgnevad arvutuspunktid on kujutatud punasega.

Punktid, mis ei külgne üheltki poolt teemaaga on kajastatud tsentroidina ja on joonisel sinised.



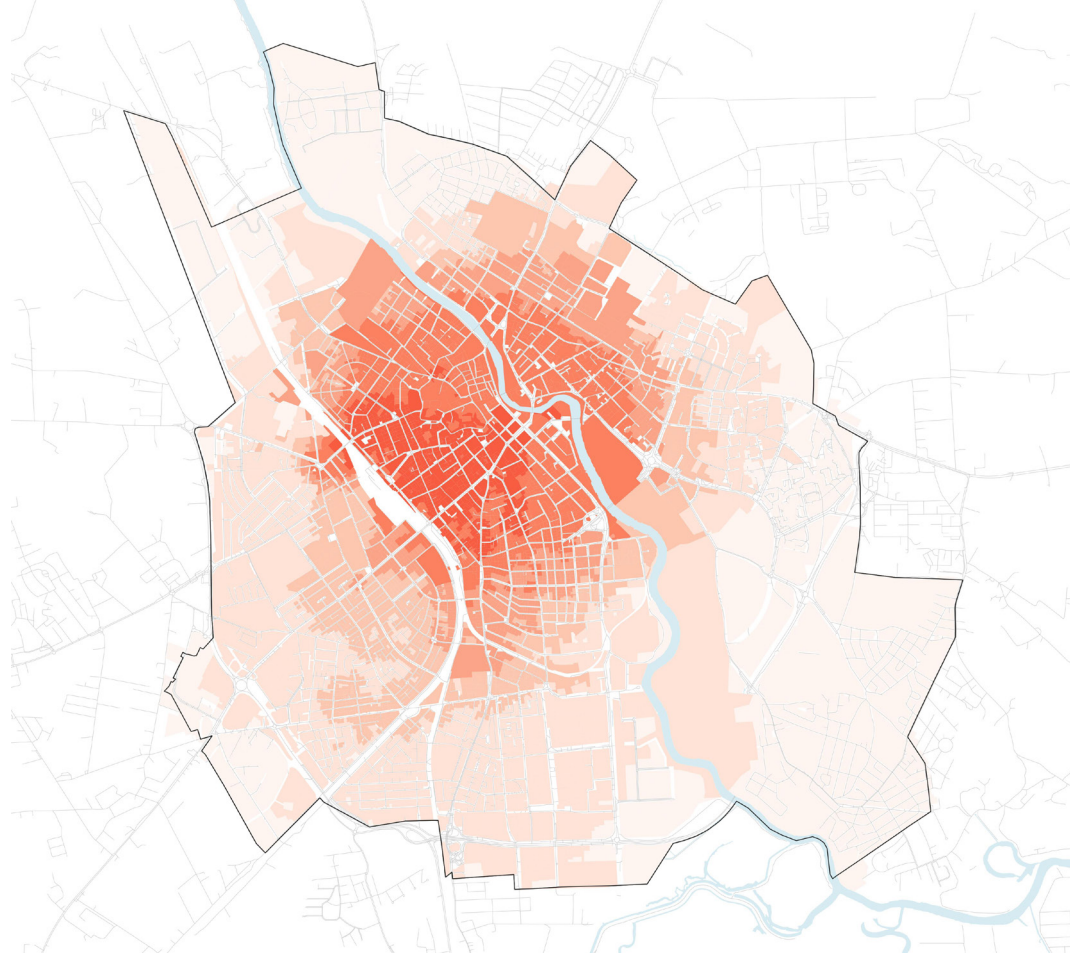
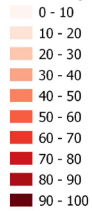
TÖÖKOHTADE LIGIPÄÄSETAVUS ÜHISTRANSPOORDIGA

% töökohti ÜT, alla 30min



TÖÖKOHTADE LIGIPÄÄSETAVUS “JALA”

% töökohti jalutades, 2000m



TELLIJA



TELLIJA ESINDAJA

Tõnis Arjus
Linnaarhitekt

Tonis.Arjus@tartu.ee
+372 53046148

TEOSTAJA



inphysica technology OÜ
Reg. nr. 12090876
Jasmiini 61, Tallinn, Eesti
inphysica.com
MTR: EEP004722

TEOSTAJA ESINDAJA

Raul Kalvo
Arhitekt

raul@inphysica.com
+372 5168967