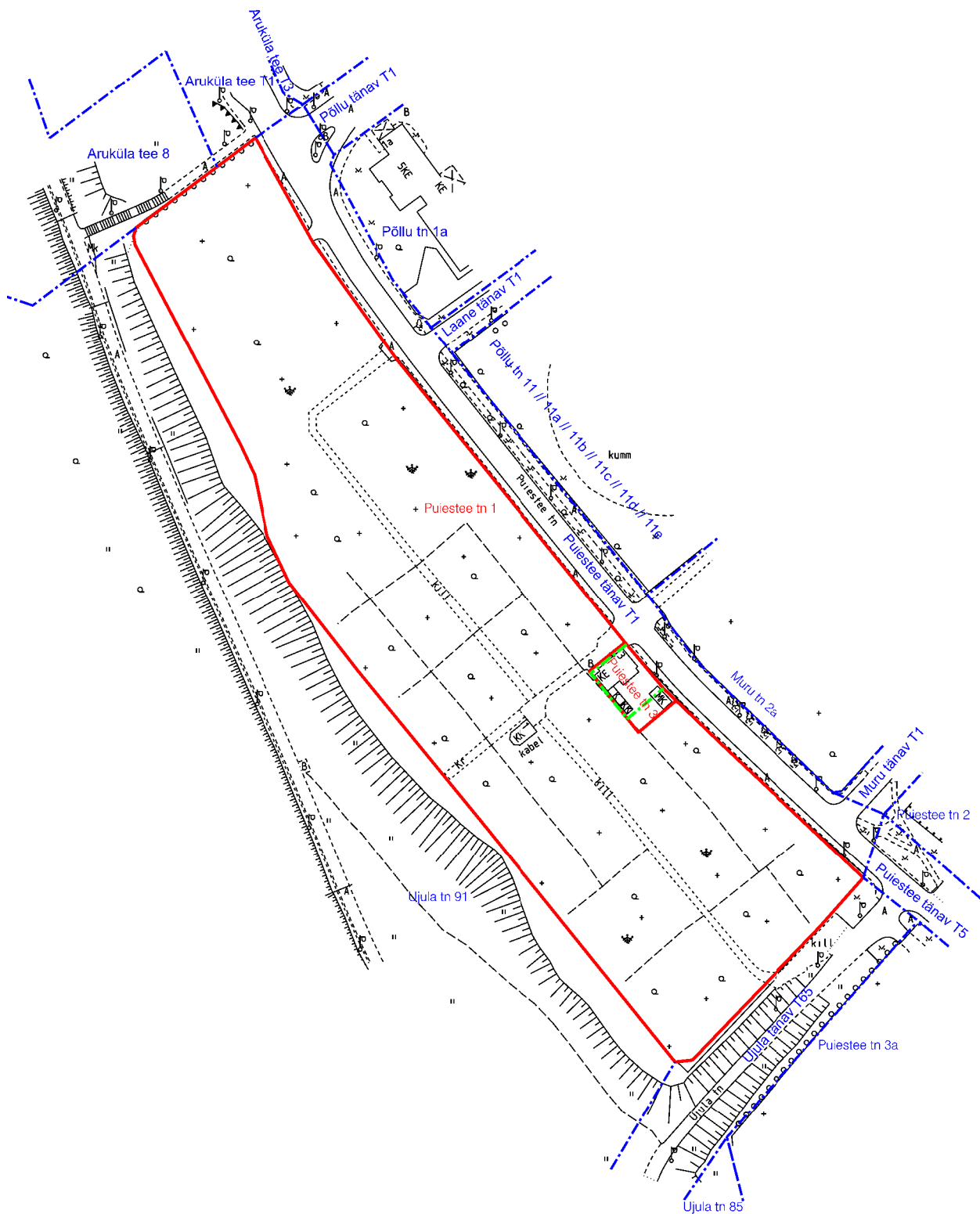


Tartu maakond, Tartu linn, Tartu linn,  
Puiestee tn 1 (79514:037:0024) ja Puiestee tn 3 (79514:037:0023)  
katastriüksuste piiride muutmise skeem



- — — — — registreeritud katastriüksuste piirid
- — — — — piiride muutmise järgsed katastriüksuste piirid
- — — — — naaberkatastriüksused

Puiestee tn 1 katastriüksuse omanik: Tartu linn,  
esindaja Urmas Ahven / allkirjastatud digitaalselt/  
Puiestee tn 3 katastriüksuse omanik: Tartu linn,  
esindaja Urmas Ahven / allkirjastatud digitaalselt/  
Koostas: maamõõtja Martti Maasikamäe MA-k 701  
/ allkirjastatud digitaalselt/