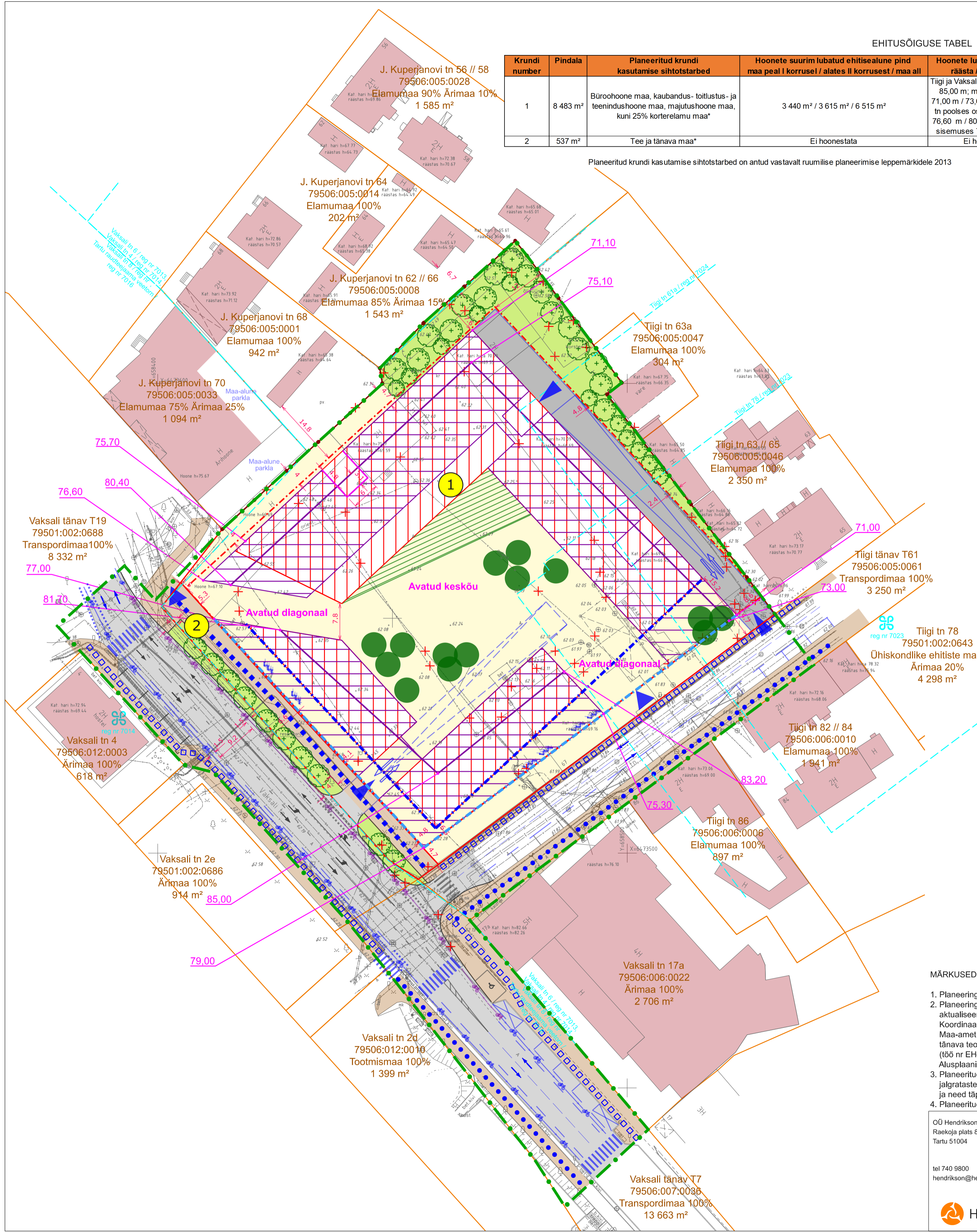
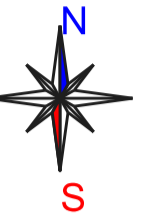


EHTUSÕIGUSE TABEL

Krundi number	Pindala	Planeeritud krundi kasutamise sihtotstarbed	Hoonete suurim lubatud ehitisealune pind maa peal I korrusel / alates II korrusest / maa all	Hoonete lubatud maks. abs. räästa / harja kõrgus	Hoonete suurim lubatud abs. sügavus	Hoonete suurim lubatud arv krundil	Vähim lubatud laushoonete arv krundil
1	8 483 m <sup>2</sup>	Büroohoone maa, kaubandus- tootlus- ja teenindushoone maa, majutushoone maa, kuni 25% korterelamu maa*	3 440 m <sup>2</sup> / 3 615 m <sup>2</sup> / 6 515 m <sup>2</sup>	Tiigi ja Vaksali tn nurgal 79,00 m / 85,00 m; mujal Tiigi tn ääres 71,00 m / 73,00 m; J.Kuperjanovi tn poole osas Vaksali tn pool 76,60 m / 80,40 m; mujal krundi sisemuses 71,10 m / 75,10 m	53,60 m	5	2
2	537 m <sup>2</sup>	Tee ja tänava maa*	Ei hoonestata	Ei hoonestata	Ei hoonestata	Ei hoonestata	Ei hoonestata

Planeeritud krundi kasutamise sihtotstarbed on antud vastavalt ruumilise planeerimise leppemärkidele 2013



- LEPPEMÄRGID:**
- Planeeringuala piir
  - Katastrirüksuse piir
  - Planeeritud krundipiir
  - Olemasolev naaberhoone
  - Planeeritud hoonestusala põhim. harjajoonega
  - Hoone I / II korruse kohustuslik ehitusjoon
  - Planeeritud suurim lubatud I korruse ehitisealune pind
  - Planeeritud suurim lubatud ehitisealune pind alates II korrusest
  - Planeeritud sisselõige (asukoht ja mõõdud)
  - Hoone lubatud maksimaalne räästa ja harja kõrgus
  - Planeeritud krundi number
  - Olemasolev sõidutee teekattemärgistusega
  - Planeeritud sõidutee illustreeriva teekattemärgistusega
  - Olemasolev kõnnitee
  - Planeeritud kõnnitee
  - Olemasolev kergliiklustee
  - Planeeritud kergliiklustee
  - Olemasolev jalgrattarada
  - Planeeritud jalgrattarada
  - Olemasolevad liiklusuunad
  - Planeeritud liiklusuunad
  - Planeeritud transpordi / jalakäijate juurdepääs
  - Planeeritud krundisisene sõidutee, pandus
  - Planeeritud krundisisene jalakäijate ala
  - Võimalik astmestik
  - Planeeritud jalgratate parkimiskohad
  - Planeeritud kõrghaljastus
  - Planeeritud roheala
  - Võimalik konteinerhaljastus
  - Planeeritud piirdeaed
  - Likvideeritav objekt
  - Kinnismälestis registrinumbriga
  - Kinnismälestise kaitsevöönd

**Katastrirüksuse andmed:**

Tiigi tn 86	Address
79506:006:0006	Tunnus
Elamumaa 100%	Sihtotstarve
897 m <sup>2</sup>	Pindala

**MÄRKUSED:**

- Planeeringuala suurus on ca 1,3 ha.
- Planeeringu koostamisel on kasutatud Tartu Maakorralduse OÜ poolt juunis 2020.a. aktualiseeritud geodeetilist alusplaanit täpsusastmega M 1:500 (töö nr KE-8487). Koordinaadid L-EST97, kõrgused EH2000 süsteemis, katastrirüksuste piirid: Maa-amet 29.06.2020 ning Raxoest OÜ poolt novembris 2017.a koostatud Vaksali tänava teostusmöödistust (katendite teostusjoonist) täpsusastmega M 1:500 (töö nr EH-03-17). Alusplaanil märkus: Enne kaevetööde alustamist täpsustada tehnovrkude asukohad.
- Planeeritud juurdepääsud, panduste parameetrid, võimalik astmestik, konteinerhaljastus, jalgratate parkimiskohad ning kõrghaljastus on näidatud illustreeriva lahenduse alusel põhimõttelisena ja need täpsustuvad projekteerimisel.
- Planeeritud Vaksali tn ristõike elementide laiuseid on projekteerimisel lubatud täpsustada.

OÜ Hendrikson & Ko Raekoja plats 8 Tartu 51004	Projekti juht <b>Merlin Kalle</b>	Töö koostamisest huvitatud isik Tiigi Invest OÜ	Asukoht Tartu linn
	Koostaja Merlin Kalle	Töö nimetus <b>Tiigi tn 67 krundi DETAILPLANEERING (plaanID DP13003)</b>	
tel 740 9800 hendrikson@hendrikson.ee	Kuupäev 01.04.2021	Joonis	Põhijoonis
HENDRIKSON & KO		Töö nr 1907/13	Mööd 1 : 500 Joonise nr 4