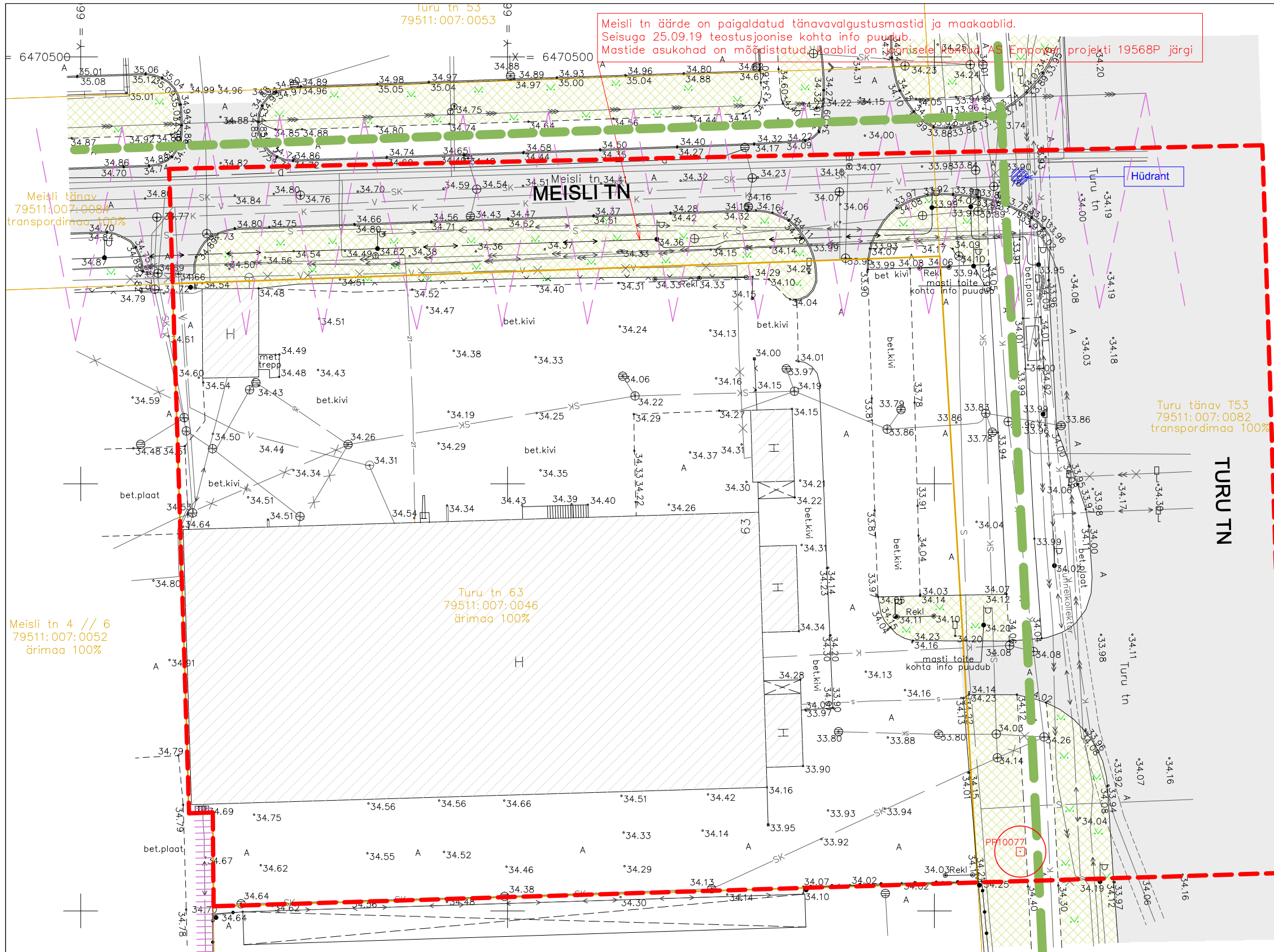


Meisli tn äärde on paigaldatud tänavavalgustusmastid ja maakaablid. Seisuga 25.09.19 teostusjoonise kohta info puudub. Mastide asukohad on moodustatud kaabliid on koostanud AS Emprova projekti 19568P järgi



- Leppemärgid**
- Planeeringuala piir
 - Krundipiir
 - Kergliiklustee
 - Piirdeaed
 - Tänavavalgustuspost
 - Liiklusmärk
 - Haljastus
 - Bussipeatus
 - Elektrikiip
 - Hoone
 - Geodeetiline märk (kaitsevöönd 3 m)
- Tehnovõrgud**
- MP kaabel (kaitsevöönd ja servituut 1 m teljest)
 - KP kaabel
 - Sadeveekanaliseerimise torustik
 - Veetorustik
 - Kanaliseerimise torustik
 - Sidevõrgu kaablikanaliseerimise torustik
 - Soojatorustik
 - Likvideeritava tehnoork
 - KP õhulin 110 kV (kaitsevöönd ja servituut 25 m teljest)

Märkused

- *Aluskaardina on kasutatud Geomeister OÜ poolt (litsentsi nr. 784 MA) 25.09.2019 moodustatud geodeetilist alusplaani (töö nr 19-G-1105) täpsusastmega M 1:500. Koordinaadid L-Est 97 süsteemis. Kõrgused EH2000 süsteemis.
- *Lisainfo kitsenduste kohta saadud Maa-ameti kitsenduste kaardilt

Meisli tänav
79511:007:0084
transpordimaa 100%

Meisli tn 4 // 6
79511:007:0052
ärirama 100%

Turu tn 53
79511:007:0053


Turu tn 63
79511:007:0046
ärirama 100%

Turu tn 65
79511:007:0047
ärirama 100%

Hüdrant

Turu tänav T53
79511:007:0082
transpordimaa 100%

TURU TN

 <p>RUUMI MAASTIKUARHITEKTUUR</p>	Töö nimetus:	Turu 63 krundi detailplaneering
	Asukoht:	Tartu linn, Tartu maakond
<p>Ruumi Grupp OÜ Mäe 24, 51008 Tartu Reg. nr: 12042771</p> <p>www.ruumi.ee info@ruumi.ee tel: 56 609 144</p>	Huvitatud isik:	Lotusland OÜ
	Planeerija:	Triin Kask
<p>Allkiri:</p>	Allkiri:	
	Joonis:	Olemasolev olukord
<p>Allkiri:</p>	Töö number:	DP-15/2-2019
	Mõõtkava:	1:500
<p>Allkiri:</p>	Formaat:	A3
	Joonise nr:	3
	Kuupäev:	06.08.2020