



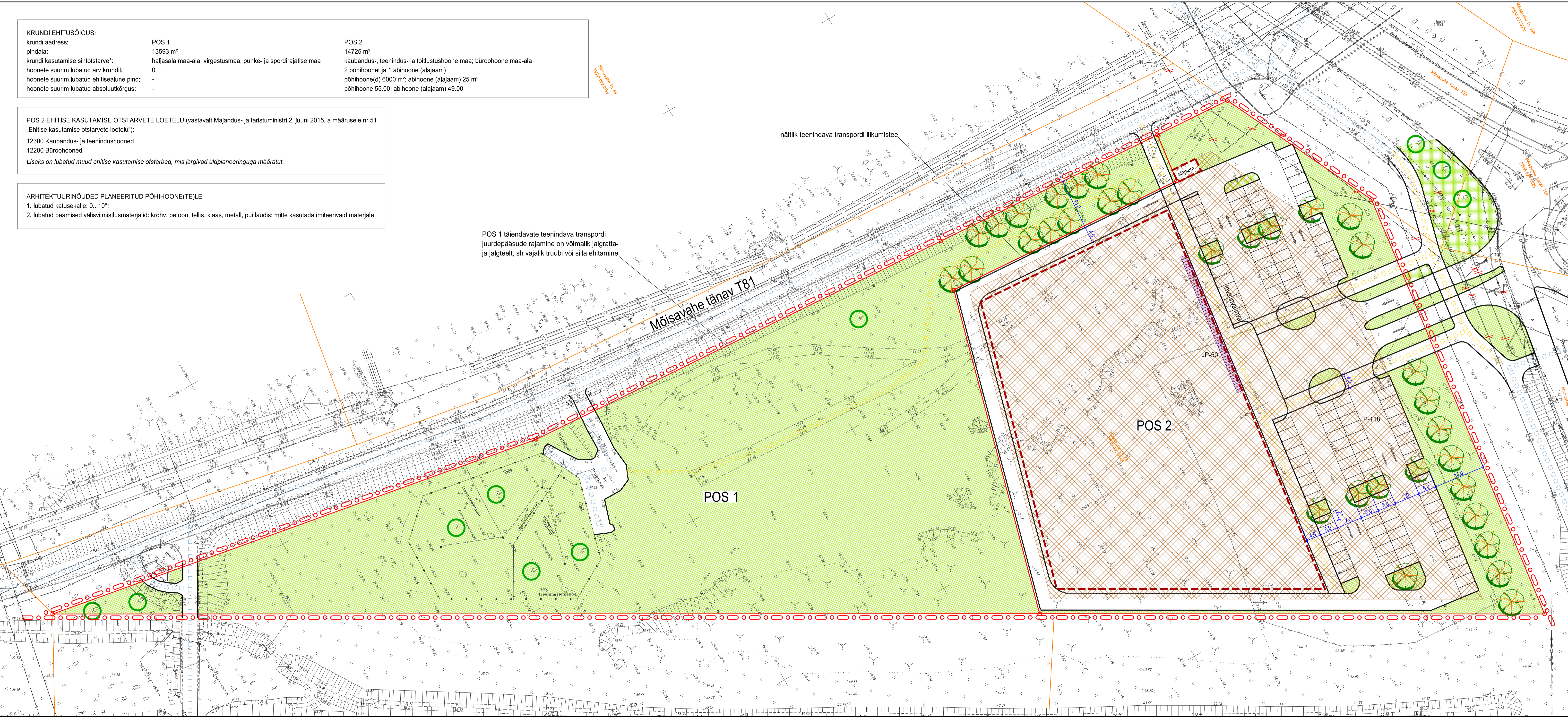
KRUNDI EHITUSÕIGUS:	POS 1	POS 2
krundi aadress:	13593 m ²	14725 m ²
pindala:	haljasala maa-ala, virgestusmaa, puhke- ja spordirajatis maa	kaubandus-, teenindus- ja tootlustushoone maa; büroohoone maa-ala
krundi kasutamise sihtotstarve*:	0	2 põhihoonet ja 1 abihoone (alajaam)
hoonete suurim lubatud arv krundil:	-	põhihoone(d) 6000 m ² ; abihoone (alajaam) 25 m ²
hoonete suurim lubatud ehitisealune pind:	-	põhihoone 55.00; abihoone (alajaam) 49.00
hoonete suurim lubatud absoluutkõrgus:	-	-

POS 2 EHITISE KASUTAMISE OTSTARVETE LOETELU (vastavalt Majandus- ja taristuministri 2. juuni 2015. a määrusele nr 51 „Ehitise kasutamise otstarvete loetelu“):
 12300 Kaubandus- ja teenindushooned
 12200 Büroohooned
 Lisaks on lubatud muud ehitise kasutamise otstarbed, mis järgivad üldplaneeringuga määratud.

ARHITEKTUURINÕUDED PLANEERITUD PÕHIHOONE(TE)LE:
 1. lubatud katusekalle: 0...10°;
 2. lubatud peamised välisviimistlusmaterjalid: krohv, betoon, tellis, klaas, metall, puitlaudis; mitte kasutada imiteerivaid materjale.

POS 1 täiendavate teenindava transpordi juurdepääsude rajamine on võimalik jalgratta- ja jalgteelt, sh vajalik truubi või silla ehitamine

näitlik teenindava transpordi liikumistee



TINGMÄRGID:

	planeeringuala piir
	olemasolev katastrirüksuse piir
	planeeritud krundipiir
	planeeritud hoonetusala
	näitlik hoone suurim lubatud ehitisealune pind
	planeeritud teede piirjooned
	olemasolevad / planeeritud peamised jalakäijate ja jalgratturite liikumisteed
	planeeritud liiklussuunad
	planeeritud haljasala
	planeeritud kõrghaljastus
	likvideeritav objekt
	näitlik autode parkimiskohtade paiknemine / parkimiskohtade arv
	näitlik jalgrataste parkimiskohtade paiknemine / parkimiskohtade arv
	olemasolev puu

krundi juurdepääsu lahendus on planeeritud vastavalt OÜ Toner-Projekt tööle nr 01/2020 "Mõisavahe tn - Soojuse tee ühendustee ringliiklussõlmest Mõisavahe 73 kinnistule juurdepääsu eskiislahendus"

- Märkused:**
1. detailplaneeringu jooniste juurde kuulub detailplaneeringu seletuskiri;
 2. geodeetilise alusplaan mõõtkavas 1:500 koostas OÜ GPK PARTNERID 2018. a novembris, töö nr G-385-18; koordinaadid on L-EST 97 ja kõrgused on EH2000 süsteemis;
 3. väljaspool planeeringuala on esitatud teede piirjooned ja haljasala ulatuses, mis on vajalik Pos 2 krundi juurdepääsu ning jalgratta- ja jalgte paneerimiseks.



Artes Terrae MAASTIKUARHITEKTID
 Töö: Mõisavahe tn 73 krundi detailplaneering
 Põhijoonis

AB Artes Terrae OÜ	Projektija: Heiki Kalberg	Huutatud linn: Tartu linn	Töö nr: 1904DP3
Reg nr 12978320	Koostaja: Karl Hansson	Asukoht: Tartu linn	Kuupäev: 03.07.2020
Küütri 14, Tartu 51007	Failinime: 1904DP3_joonised_Mõisavahe_73.dgn		Mõõt: 1:500
artees@artees.ee			Joonise nr: 4