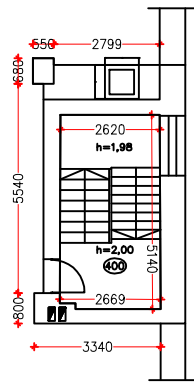


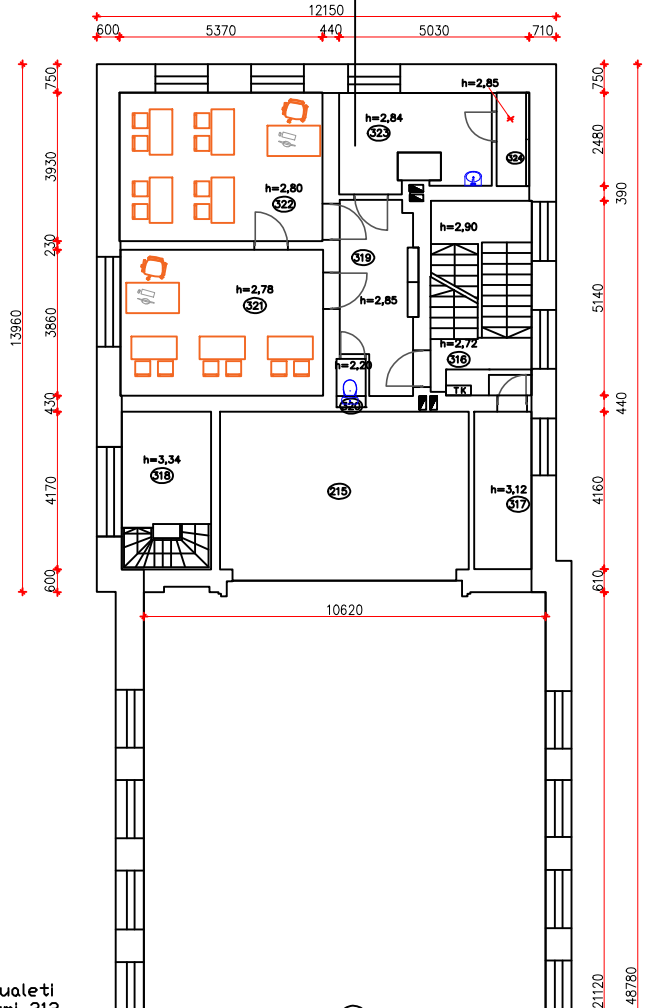
E K S P L I K A T S I O O N

Ruumi nr	Ruumi nimetus	Ruumi pindala (m ²)
300	FUAJEE	98.4m ²
301	KORIDOR	135.4m ²
302	KLASS	34.8m ²
305	KLASS	55.2m ²
306	KLASS	57.3m ²
307	KLASS	41.9m ²
309	TREPIKODA	22.1m ²
310	KLASS	49.9m ²
310a	ABIRUUM	17m ²
311	KLASS	48.2m ²
312	KLASS	48.0m ²
313	TUALETT	17.3m ²
314	SAALI RÄDU	19.6m ²
316	TREPIKODA	13.7m ²
317	ABIRUUM	6.3m ²
318	TREPIKODA	9.8m ²
319	KORIDOR	9.4m ²
320	TUALETT	0.8m ²
321	KLASS	20.7m ²
322	KLASS	21.1m ²
323	ABIRUUM	9.4m ²
324	ABIRUUM	2.1m ²
KOLMAS KORRUS KOKKU		766m²
400 TREPIKODA		13.5m²
NELJAS KORRUS KOKKU		13.5m²

IV KORRUS



Planeeritav koristusvahendite holuruum. Va jalik luua vee- ja kanalisatsiooni ühendus.



Planeeritav keemia klass. Ruum jagatakse vaheseinaga klassiruumiks ja abiruumiks. Mõlemasse ruumi vajalik luua vee- ja kanalisatsiooni ühendus. Grupilaudadele ja õpetaja lauade luua vee- ja kanalisatsiooniühendus ning et toide. Ruumi on planeeritud ka tõmbekapid. Ruumis PVC kate, eeldatavasti paigaldatud laudpõrandale.

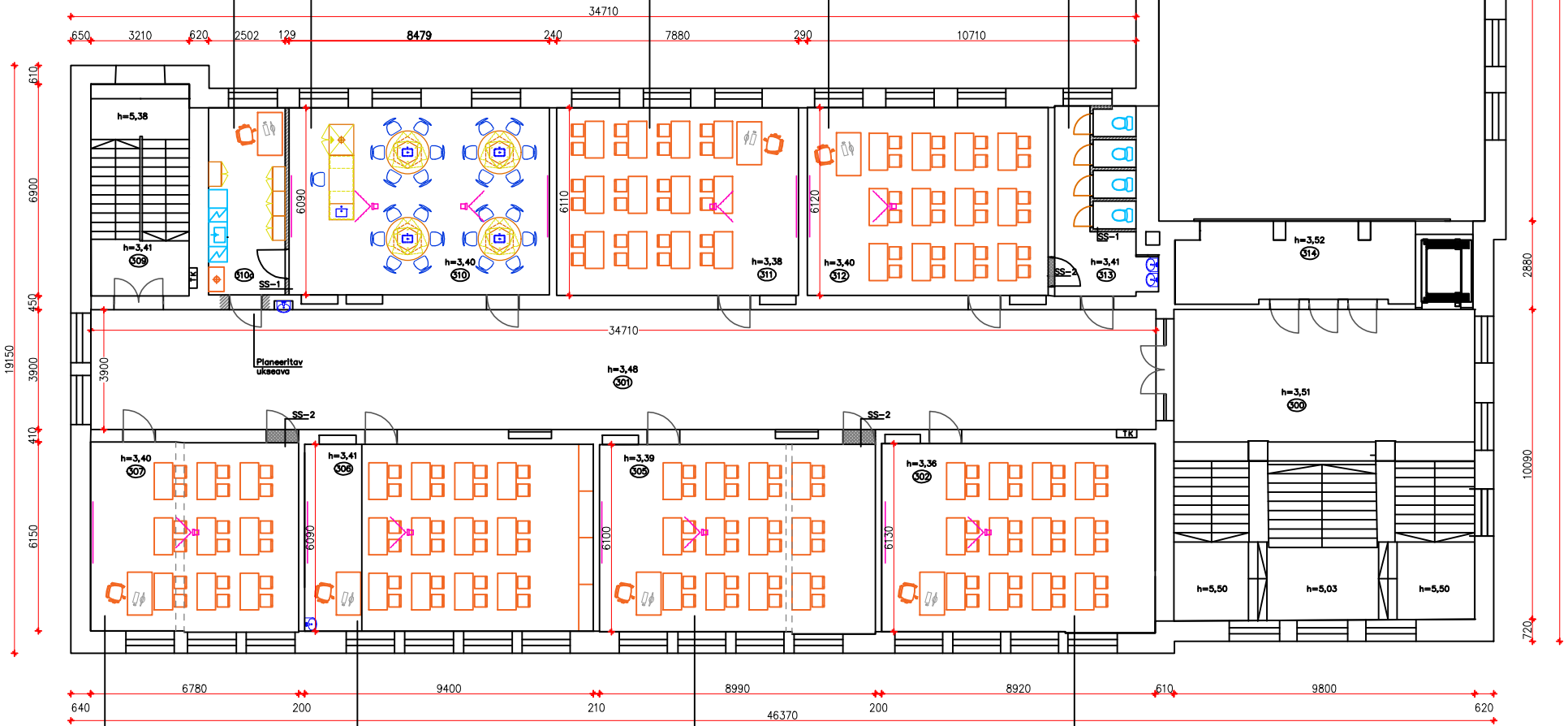


Ruumis laudpõrand.

Ruumis laudpõrand.

Kabineti asemele planeeritakse kergvaheseintega tualetti boksid. Ukseava ruumi 312 suletakse. Vajalik luua vee- ja kanalisatsiooni ühendus, põrandad ja seinad pldatida.

III KORRUS



Ruumide vahel olev sein lammutatakse. Planeeritakse üks klassiruum. Üks ukseava suletakse. Põrandal laminaatparkett ja põrandalaud. Vaheseina lammutamise järgselt vajalik põrand planeerida ühte tasapinda.

Ruumis poodium, sisseehitatud kapid klassiruumi tagaseinas. Ruumis laudpõrand. Sein ja laevimistlus rahuldav.

Ruumide vahel olev sein lammutatakse. Planeeritakse üks klassiruum. Üks ukseava suletakse. Ruumides laudpõrand. Vaheseinte eemaldamise järgselt vajalik põrand taastada ja paigaldada ühte tasapinda.

Ruumis laudpõrand. Sein ja laevimistlus rahuldav.

MÄRKUSED

AADRESSIL SALME 1a, TARTU ASUVA HOONE RUUMIPLAANI KOOSTAMISE ALUSEKS ON TELLIJAJA PÕLDT VÄLJASTATUD DWG ALUSPLAANID. ASENDIPLAANILISELT MUUDATUSI EI TEHTA. KÄESOLEV PROJEKT EI SISALDA SISUSTUSE SPETSIFIKATSIOONI.

EESMÄRK EESMÄRGIKS ON HOONE II KORRUSE RUUMIDE KOHANDAMINE ÕPPETÄHKS. OLEMASOLEVADESSE RUUMIDESSE PLANEERITAKSA RAJADA VAJALIKUD RUUMID TARTU KARLOVA KOOLI ÕPILASTELE.

OLEMASOLEV DLUKORD OLEMASOLEVAD VAHESAINAD LAMMUTATAKSE. KORRUSELE EHITATAKSE TUALETT.



OU ROOMY
Anne 28-43 TARTU
reg.kood 11600861
tel +372 52 86841
kristi@valgekuup.ee

- SS-1 UUS MITTEKANDEV SISESEIN
Seinavimistlus
Gyproc GN 13 standardplaat 12.5mm
Gyproc GN 13 standardplaat 12.5mm
Metallkarkass, mineraalvill 50mm
Gyproc GN 13 standardplaat 12.5mm
Gyproc GN 13 standardplaat 12.5mm
Seina viimistlus
- SS-2 KINNILAOTAV UKSEAVA (FIBD_PLOKK)

- OLEMASOLEV KONSTRUKTSIOON
- LAMMUTATAVAD KONSTRUKTSIOONID
- UUS SEIN
- KINNIEHITATAV AVA
- UUS AVA

PROJEKTI OSA	SISEARHITEKTUUR	TÖÖ NR	T-05/2019
OBJEKT, ADDRESS	SALME 1a, TARTU	PROJ.STADIUM	ES
TELLIJA	TARTU LV LVO	KUUPÄEV	15.02.20
JOONISE NIMI	III JA IV KORRUS, RUUMIPLAAN	MOÕTKAVA	1:200
PROJEKTEERIJAJA	KRISTI LÖHMUS	JOONISE NR	5-04
FAILI NIMI	salme1a_ES_2020-02-15.dwg		