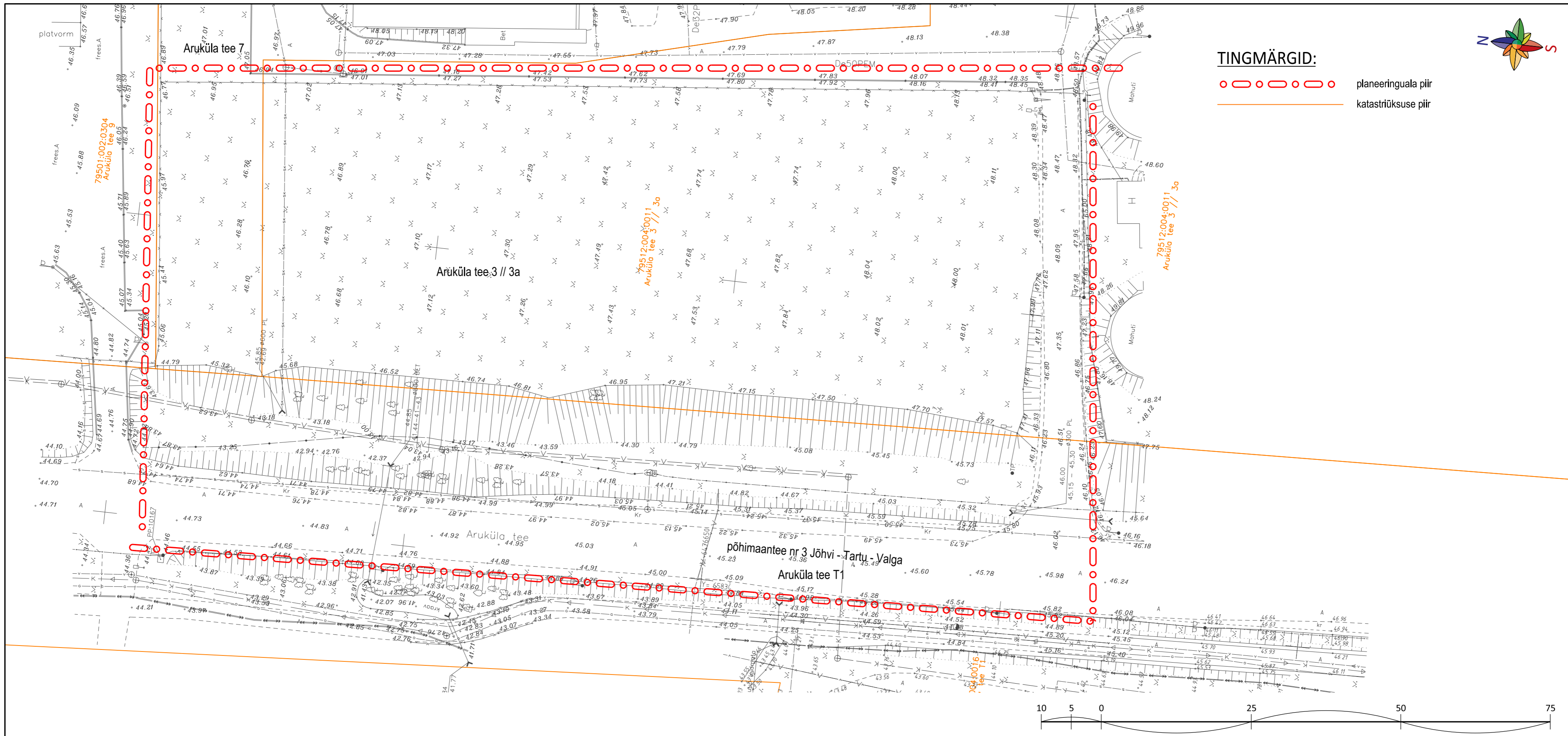




TINGMÄRGID:

- planeeringuala piir
- katastrirüksuse piir



KRUNDI OLEMASOLEVAD ANDMED

krundi aadress:	Aruküla tee 3 // 3a	Aruküla tee 7
pindala:	43807 m ² , sellest planeeringualal 7186 m ²	64583 m ² , sellest planeeringualal 868 m ²
katastrirüksuse sihtotstarve:	Tootismaa 100%	Tootismaa 100%
hoonete arv (vastavalt ehitisregistrile):	8, planeeringualal 0	7, planeeringualal 0

Märkused:

1. detailplaneeringu jooniste juurde kuulub detailplaneeringu seletuskiri;
2. geodeetilise alusplaani mõõtkavas 1:500 koostas Geoterra OÜ 2019. a veebruaris, töö nr 50-2019; koordinaadid on L-EST 97 ja kõrgused on EH2000 süsteemis. Aruküla tee T1 tänavamaa osas on osaliselt kasutatud Geomeister OÜ poolt 2018. a novembris koostatud geodeetilist alusplaani, töö nr 18-G-904; koordinaadid on L-EST 97 ja kõrgused on EH2000 süsteemis.



AB Artes Terrae OÜ
Reg nr 12978320
Küütri 14, Tartu 51007
artees@artes.ee

Projekti juht:
Heiki Kalberg
Maastikuarhitekt:
Karl Hansson

Töö:	Aruküla tee 3 // 3a krundi osa ja selle lähiala detailplaneering	
Joonis:	Olemasolev olukord	
Huvitatud isik:	Tartu Tarbijate Kooperatiiv TÜ	Töö nr: 1948DP3
Asukoht:	Tartu linn	Kuupäev: 7.10.2019
Faili nimi:	1948DP3 joonised Aruküla tee 3,3a.dgn	Mõõt: 1:500
		Joonise nr: 3