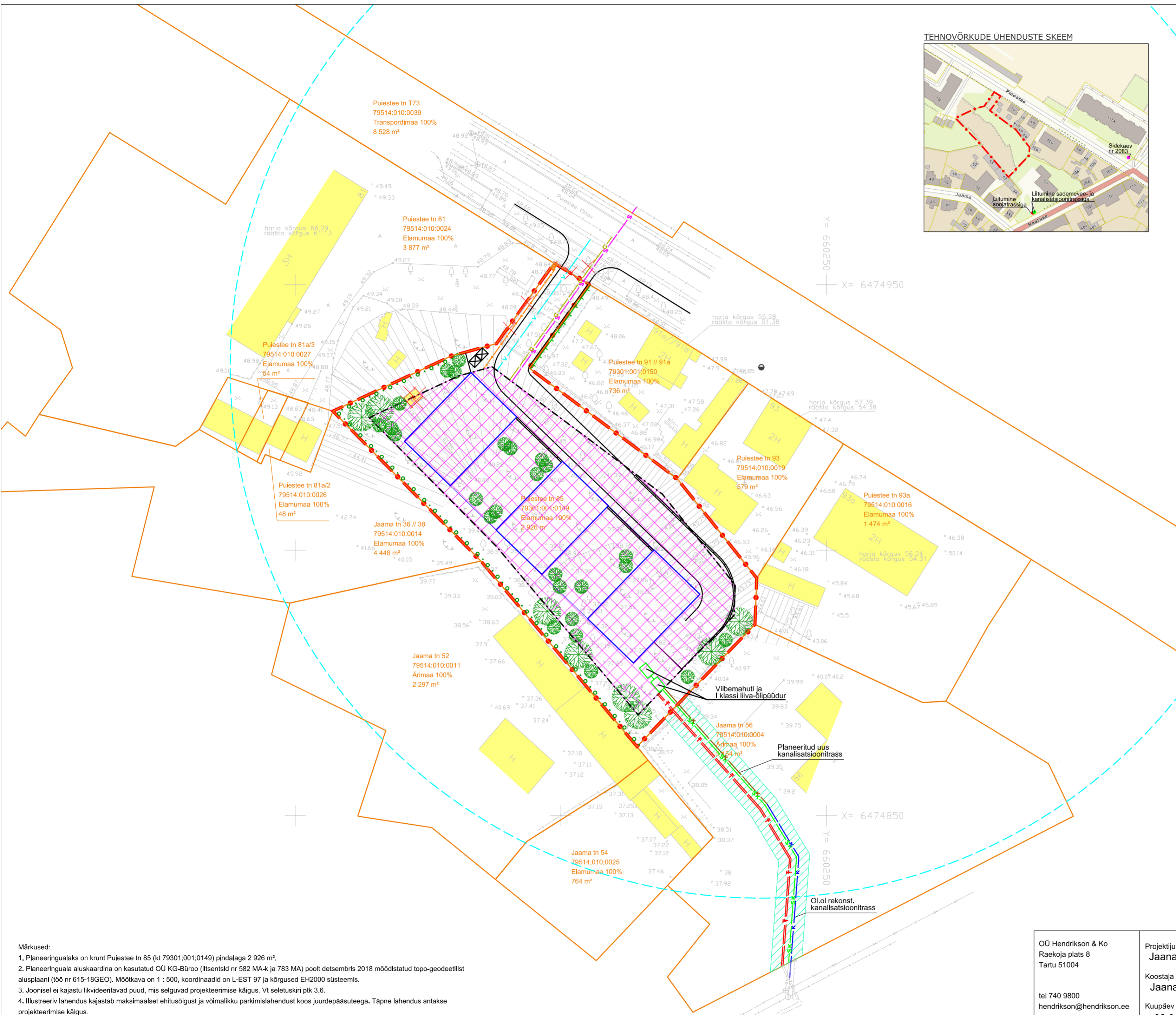
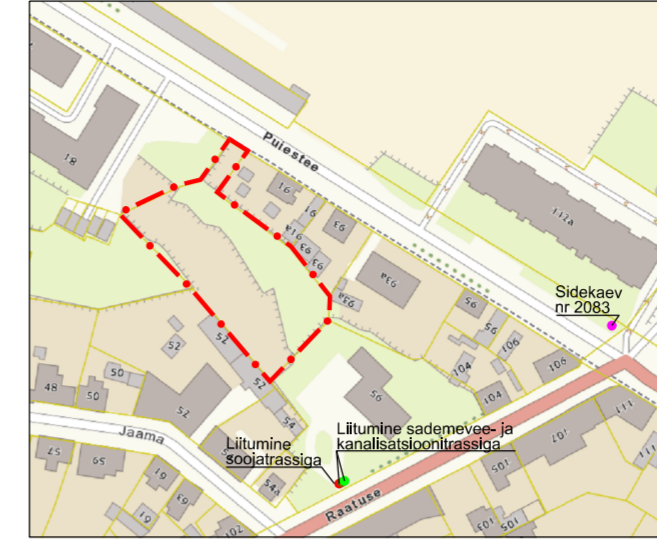




TEHNOVÕRKUDE ÜHENDUSTE SCHEEM



LEPPEMÄRGID:

- Planeeringuala piir
- Katastrirüksuse piir
- Puiestee tn 85
79301:001:0149
Elamumaa 100%
2 926 m² Katastrirüksuse nimetus, tunnus
sihtotstarve ja pindala
- Olemasolev naaberehitis
- Okaspuud/lehtpuu/viljapuu (vt märkus 3)
- Olemasolev võrkpiire
- Olemasolev puitpiire
- X Likvideeritav objekt
- Planeeritud hoonestusala
- Illustreeriv võimalik lahendus (vt märkus 4)
- Planeeritud tee piirjoon (vt märkus 4)
- Planeeritud haljastus (põhim. vt märkus 5)
- Planeeritud aed
- Planeeritud tugimüür (põhim.)
- Olemasolev madalpinge maakaabel
- Olemasolev kõrgepinge maakaabel
- Olemasolev sidetrass
- Olemasolev sidekaabel
- Olemasolev gaasitrass
- Olemasolev veetrass
- Olemasolev kanalisatsioonitrass
- Olemasolev sademeveetrass
- Olemasolev soojatrass
- Ol.ol hüdrant tööraadiusega 100 m
- S— Planeeritud sidetrass ja -kaev
- SK— Planeeritud sademeveetrass
- K— Planeeritud kanalisatsioonitrass
- K— Rekonstrueeritav kanalisatsioonitrass
- V— Planeeritud veetrass
- M— Planeeritud madalpinge maakaabelliin
- T— Planeeritud jaotus- ja liitumiskilp
- T— Planeeritud soojatrass (kaugküte)
- C— Planeeritud gaasitrass
- Servituudi seadmise vajadus (vt märkus 7)

Märkused:

1. Planeeringualaks on krunt Puiestee tn 85 (kt 79301:001:0149) pindalaga 2 926 m².
2. Planeeringuala aluskaardina on kasutatud OÜ KG-Büroo (litsentsid nr 582 MA-K ja 783 MA) poolt detsembris 2018 mõeldistatud topo-geodeetilist alusplaani (töö nr 615-18GEO). Mõõtkava on 1 : 500, koordinaadid on L-EST 97 ja kõrgused EH2000 süsteemis.
3. Joonisel ei kajastu likvideeritavad puud, mis selguvad projekteerimise käigus. Vt seletuskiri ptk 3.6.
4. Illustreeriv lahendus kajastab maksimaalset ehitusõlgust ja võimalikku parkimislahendust koos juurdepuuasetega. Täpne lahendus antakse projekteerimise käigus.
5. Planeeritud haljastus on näidatud illustreeriva lahenduse alusel põhimõttelisena ja see täpsustub projekteerimise käigus. Vt seletuskiri ptk 3.6.
6. Tehnovõrkude lahendus on põhimõtteline ja täpsustatakse projekteerimise käigus.
7. Servituudi seadmise vajadus on põhimõtteline ja täpsustub projekteerimise käigus tulenevalt torustiku tegelikkust asukohast.

OÜ Hendrikson & Ko
Raekoja plats 8
Tartu 51004

tel 740 9800
hendrikson@hendrikson.ee

Projekti juht
Jaana Veskimäe

Koostaja
Jaana Veskimäe

Kuupäev
08.01.2020

Töö koostamisest huvitatud isik
Tahukas OÜ

Asukoht
Tartu linn

Töö nimetus
**Puiestee tn 85 krundi
DETAILPLANEERING**

Joonis
Tehnovõrkude joonis

Töö nr 18003211 Mõõt 1:500 Joonise nr 4

