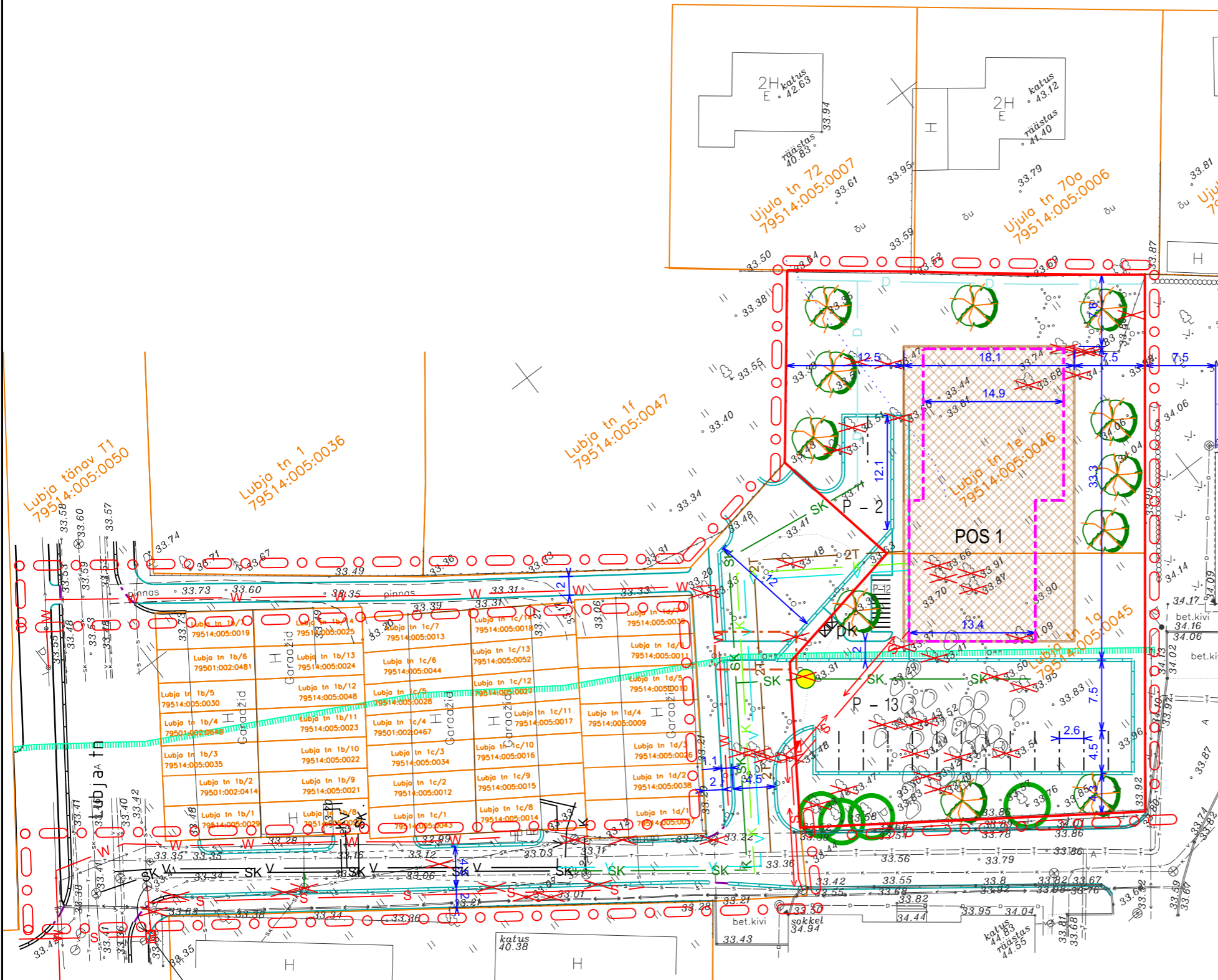




TINGMÄRGID:

- planeeringuala piir
- olemasolev krundipiir
- planeeritud krundipiir
- planeeritud hoonestusala
- olemasolev säilitatav kõrghaljastus
- planeeritud teede piirjooned / jalgteede piirjooned
- planeeritud madaldatud äärekivi / tõstetud ristumine jalgteega
- likvideeritav aed / puu
- planeeritud kõrghaljastus (asukoht täpsustada projekteerimisel)
- planeeritud teekattemärgistus / parkimiskohtade arv
- planeeritud veetoru
- planeeritud reoveekanalisatsioon
- planeeritud sademeveekanalisatsioon / õli- ja liivapüüdur
- planeeritud drenaaž
- planeeritud kaugküte
- planeeritud telekommunikatsioon
- planeeritud madalpinge elektrikaabel / liitumiskilp
- planeeritud tänavavalgustuse elektrikaabel
- kalda piiranguvööndi piir
- võimalik suurim lubatud hoone ehitisealune pind
- varem planeeritud sõiduteede / kõnniteede piirjooned
- planeeritud jalgrattaparkla kohtade arvuga / jäätmekonteinerite asukoht
- varem projekteeritud veetoru
- varem projekteeritud sademeveekanalisatsioon
- varem projekteeritud reoveekanalisatsioon

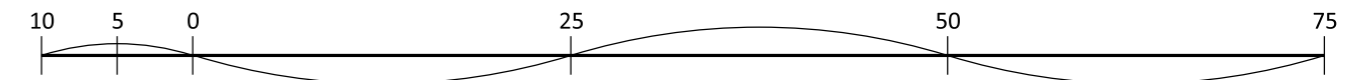


sidekaevu ümbertõstmise vastavalt Ranna tee ja Lubja tänava piirkonna detailplaneeringule; vajadus ja lahendus täpsustada projekteerimisel

ühendada olemasoleva tänavavalgustuse elektriliiniga

Märkused:

1. detailplaneeringu jooniste juurde kuulub detailplaneeringu seletuskiri;
2. digitaalse alusplani mõõtkavas 1:500 mõõdistas Geoterra OÜ (litsents nr 345 MA) 2018.a oktoobris (töö nr: 201-2018); koordinaadid L-Est97 süsteemis, kõrgused EH2000 süsteemis;
3. planeeritud hoonestusalal on lubatud ehitada ka teed, parklat ja haljasala;
4. Lubja tänaval varem planeeritud teede piirjooned on esitatud vastavalt "Ranna tee ja Lubja tänava piirkonna detailplaneeringule";
5. Varem projekteeritud veetoru, sademeveekanalisatsioon ja reoveekanalisatsioon on esitatud vastavalt OÜ Alusprojekt töödele nr VK 010-2018 ja VK 021-2018;
6. Planeeringualal asuvad põõsad ning maakivid on lubatud likvideerida.



AB Artes Terrae OÜ
Reg nr 12978320
Küütri 14, Tartu 51007
artes@artes.ee

Projekti juht:
Heiki Kalberg
Maastikuarhitekt:
Karl Hansson

Töö: **Lubja tn 1a ja Lubja tn 1e kruntide detailplaneering**
Joonis: **Tehnovõrgud**

Huvitatud isik: **Avaare Kinnisvara OÜ**
Asukoht: **Tartu linn**
Faili nimi: **1891DP3_joonised_Lubja_1a,e.dgn**

Töö nr: **1891DP3**
Kuupäev: **30.10.2019**
Mõõt: **1:500**
Joonise nr: **5**