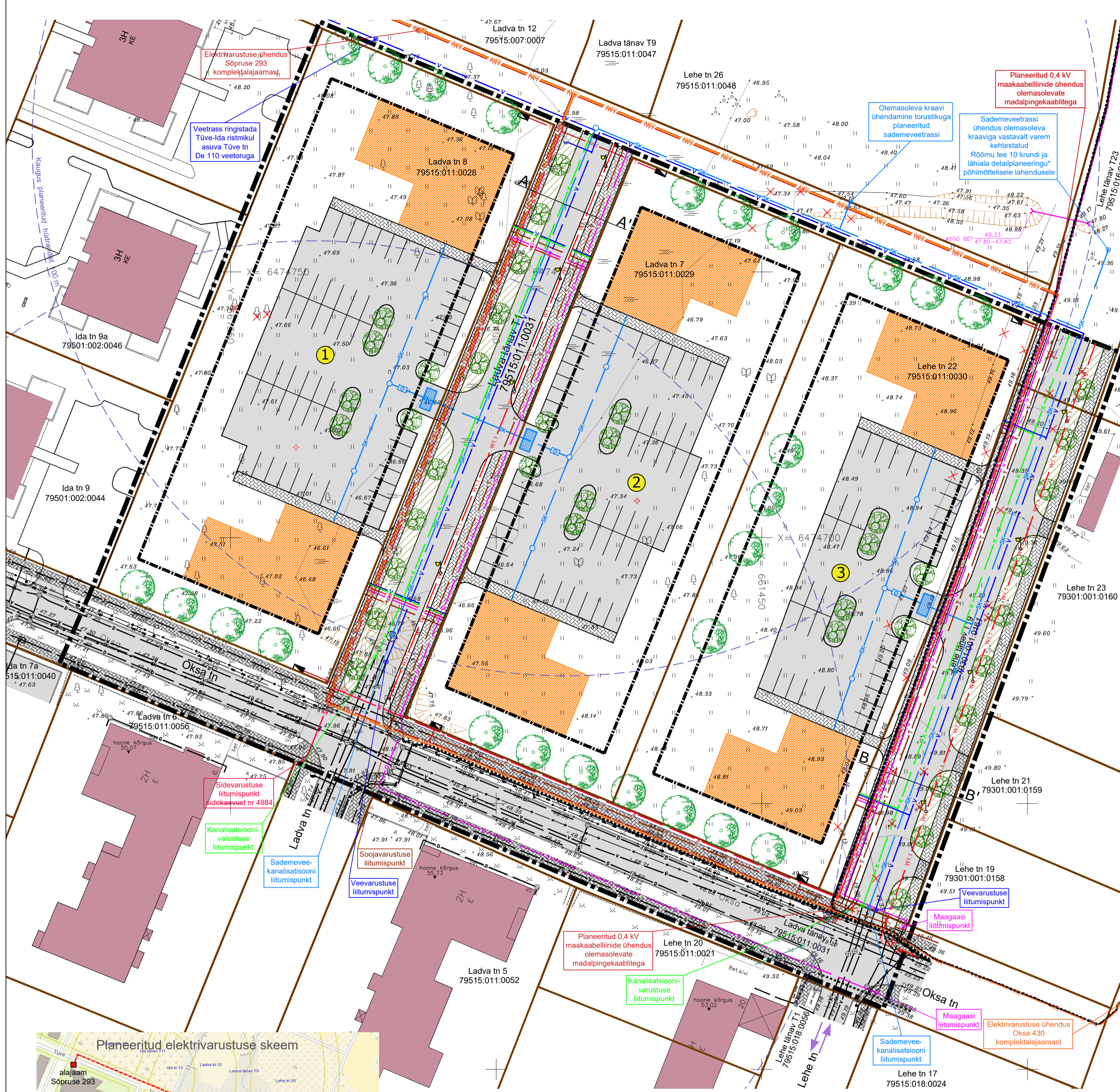
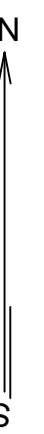


Ladva tn 7, Ladva tn 8 ja Lehe tn 22 kruntide detailplaneering TEHNOVÕRGUD



LEPPEMÄRGID

- PLANEERINGUALA PIIR
- OLEMASOLEV KINNISTU PIIR
- NAABERHOONESTUS
- PLANEERITUD KRUNDI NUMBER
- PLANEERITUD HOONESTUSALA KOHUSTULIKU EHITUSJOONEGA
- ILLUSTREERIV VÕIMALIK LAHENDUS (vt märkus 4)
- KÕVAKATE (asfalt, kivisillutus vm, lahendatakse projektiga)
- PLANEERITUD TEE PIIRJOO
- OLEMASOLEVA SÕIDUTEE PIIRJOO
- OLEMASOLEVA KÕNNITEE / KERGLIIKLUSTEE PIIRJOO
- OLEMASOLEV LEHTPUU / PÕOSAS (vt märkus 5)
- VÕIMALIK KÕRGHALJASTUS (vt märkus 6)
- MITMERINDELINE TÄNAVAHALJASTUS (vt märkus 6)
- LIKVIDEERITAV OBJEKT
- OLEMASOLEV VEETRASS
- OLEMASOLEV KANALISATSIOONITRASS
- OLEMASOLEV SADEMEVEEKANALISATSIOONI TRASS
- OLEMASOLEV DRENAAZITRASS
- OLEMASOLEV GAASITRASS
- OLEMASOLEV SOOJATRASS
- OLEMASOLEV SIDEKAABLIKANALISATSIOON
- OLEMASOLEV SIDEKAABEL
- OLEMASOLEV SIDEKAABEL KAITSETORUS
- OLEMASOLEV 0,4 kV MAAKAABELLIIN (vt märkus 9)
- OLEMASOLEV 10 kV MAAKAABELLIIN
- OLEMASOLEV 0,4 kV MAAKAABELLIIN KAITSETORUS
- PLANEERITUD 0,4 kV MAAKAABELLIIN / LIITUMISKILP (vt märkus 7)
- PLANEERITUD PERSPEKTIIVNE 0,4 kV MAAKAABELLIIN (vt märkus 7)
- PLANEERITUD PERSPEKTIIVNE 10 kV MAAKAABELLIIN (vt märkus 7)
- PROJEKTEERITUD D160-450N/750N KAITSETORU - PERSP. KAABLETELE (vt märkus 8)
- PLANEERITUD TÄNAVAVALGUSTUSKAABEL (vt märkus 7)
- PLANEERITUD SIDEKAABEL / SIDEKAEV (vt märkus 7)
- PLANEERITUD GAASITRASS (vt märkus 7)
- PLANEERITUD SOOJATRASS (vt märkus 7)
- PLANEERITUD KANALISATSIOONITRASS (vt märkus 7)
- PLANEERITUD VEETRASS / HÜDRANT (vt märkus 7)
- PLANEERITUD SADEMEVEETRASS / ÕLIPÜÜDUR / RESTKAEV (vt märkus 7)
- PLANEERITUD SADEMEVEE VIIBEMAHUTI (vt märkus 7)
- OLEMASOLEV TULETÕRJEHÜDRANT
- OLEMASOLEV LIIKLUSMÄRK
- OLEMASOLEV TÄNAVAVALGUSTI
- VÕIMALIK TÄNAVAVALGUSTI (vt märkus 7)



- Märkused:
1. Planeeringuala aluskaardina on kasutatud Rakendusgeodeesia ja Ehitusgeoloogia Inseneribüroo OÜ poolt mais 2018. a koostatud maa-ala geodeetilist alusplaan (töö nr TT-4884T). Geodeetilise alusplaan koordinaadid on L-Est 97 süsteemis, kõrgused EH2000 süsteemis, mõõtkava M 1:500.
 2. Ida tn 9, 9a ja 11 kinnistute elumud on geoloogilise kantud vastavalt Maainsener OÜ poolt nov. 2018 - apr. 2019 teostatud ehitusjärgsetele topogeodeetilistele alusplaanidele, (töö nr GEO 5050_4; GEO 5050_9; GEO 5050_11). Geodeetiliste alusplaanide koordinaadid on L-Est 97 süsteemis, kõrgused EH2000 süsteemis, mõõtkava M 1:500.
 3. Joonise paremaks lugemiseks on planeeringuala piiri nihutatud kruntide piiridelt naabermaaksuste territooriumile.
 4. Illustreeriv lahendus kajastab maksimaalset ehitusõigust ja võimalikku parkimislahendust vastavalt EVS 843:2016 korruselamu parkimisnormatiivile 1/50.
 5. Joonisel ei kajastu likvideeritavad puud (v.a kolm papilil krundi nr 1 lääneküljel), need selguvad projekteerimise käigus.
 6. Planeeritud haljastus on näidatud illustreeriva lahenduse alusel põhimõttelisena ja see täpsustatakse projekteerimise käigus.
 7. Tehnovõrkude ja tänavavalgustite paiknemise lahendus on põhimõtteline ja täpsustatakse projekteerimise käigus.
 8. Tehnovõrk on joonisele kantud vastavalt Empower AS tööle nr 18574P Lehe tn PVK ja JVK 202 elektriliitumine, Tartu linn (LP6433, IL5867) TÕOPROJEKT
 9. Lehe tänav paiknevad elektrid madalpinge maakaabelliinid on joonisele kantud vastavalt Aabnest OÜ tööle nr 19065T, Lehe tn PVK ja JVK 202 elektriliitumine. Elektrirajatiste teostusjoonis.

* Kehtestatud Tartu Linnvaldliku 12.10.2017. a otsusega nr 502. Planeeringu number DP-12-029

Huvitatud isik:	Tartu Linnavalitsus		
Objekti asukoht:	Tartu linn, Jaamamõisa linnaosa		
Objekt:	Ladva tn 7, Ladva tn 8 ja Lehe tn 22 kruntide detailplaneering		
Joonis:	TEHNOVÕRGUD (VARIANT A)		
Peaarhitekt:	R. Smuškin	DP	Stadium:
Planeerija:	J. Vaine	DP-05-18	Töö nr.:
		09.2019	Kuupäev:
		1:500	Skaala:
		5a	Joonise nr.:



Tartu Arhitektuurbüroo OÜ
MRT reg. nr.: EEP001313
Registrikood: 10439501
Ühikukoal 4-5, 51003 Tartu
tel.: (+372) 7 308 260
e-post: arhpro@arhpro.ee
web: www.arhpro.ee