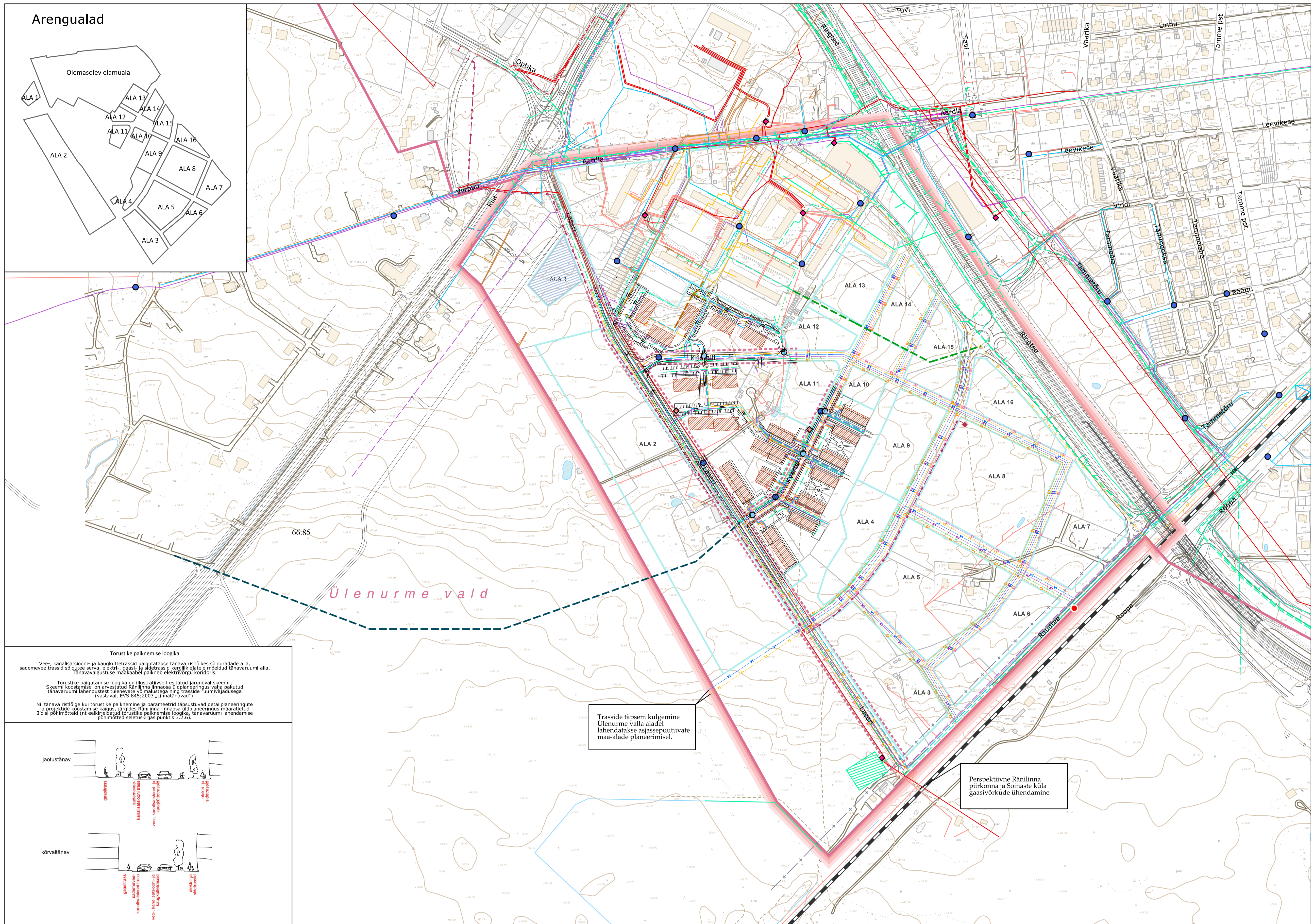


RÄNILINNA LINNAOSA

TEHNOVÕRGUD



Leppemärgid

Ränlinna üldplaneeringuga kavandatav*

- Kavandatava olemekanaliseerimise põhitraansi eeldatav asukoht
- Kavandatava veevarustuse põhitraansi eeldatav asukoht
- Kavandatava sademeveekanaliseerimise põhitraansi eeldatav asukoht
- Kavandatava gaasivarustuse põhitraansi eeldatav asukoht
- Kavandatava kaugkütte põhitraansi eeldatav asukoht
- Kavandatava kommunikatsioonivõrgu põhitraansi eeldatav asukoht
- Kavandatava keskpingseliini trassi eeldatav asukoht
- Kavandatava alajaama eeldatav asukoht
- Kavandatav veetorni paiknemise ala

Olemasolevad ning teiste planeeringute ja projektidega kavandatavad võrgud

- ##### Vee- ja kanalisatsioonivõrk
- Olemasolev veetorustik
 - Perspektiivne veetorustik
 - Tartu linna ühisveevõrgi ja -kanalisatsiooni arengukavaga kavandatud, Ränlinna üldplaneeringuga ümber paigutatav perspektiivne veevarustuse trass
 - Tuletõrjehüdrant ol.ol./plan.
 - Olemasolev kanalisatsioonitorustik
 - Perspektiivne kanalisatsioonitorustik
 - Olemasolev sadeveetorustik
 - Perspektiivne sadeveetorustik
 - Tartu linna edelaosa sajuvee edelprojekti kavandatud, Ränlinna üldplaneeringuga ümber paigutatav perspektiivne sademeveekanaliseerimise trass
 - Sadeveetorustiku puhvertik
 - Ala piir, mille ulatuses on teiste planeeringute ja projektidega kavandatud tehnovõrkude järjestus muudetud
- ##### Elektrivõrk
- Kõrgpinge õhuliin/maakaabel
 - Perspektiivne kõrgpingekaabel
 - Madalpinge õhuliin/maakaabel
 - Perspektiivne madalpingekaabel
 - Alajaam ol.ol./plan.
- ##### Gaasivõrk
- Gaasitorustik
 - Perspektiivne gaasitorustik
- ##### Sidevõrk
- Perspektiivne kommunikatsioonikaabel
- ##### Kaugküttevõrk
- Kaugküttevõrk
 - Perspektiivne kaugküttevõrk
 - Raudtee 114 a krundi detailplaneeringuga kavandatud, Ränlinna üldplaneeringuga ümber paigutatav perspektiivne kaugküttevõrk
- ##### Muud leppemärgid
- Tee või tänava serv
 - Pinnaste
 - Jalgrada
 - Kõnnitee
 - Raudtee
 - Planeeringuala piir
 - Omavalitsustikuse piir
 - Olemasoleva katastrirajooni piir
 - Ol.aj. eelu- või ühisõnnepiirkonna piir
 - Ol.aj. kivi- või toomisehoone
 - Hoonealusala kehtestatud DP lahendusest
 - Sõidutee serv kehtestatud DP lahendusest
 - Teekattemärgid kehtestatud
 - DP lahendusest
 - Kõrgusjoon ja -punkt
 - Arenгуalala piir

Reoveekogumissalad

Määratud Keskkonnaministri käskkirjaga: Ränlinna linnaosa üldplaneeringu ala kuulub Tartu reoveekogumissalasse, koode RKA079820.

Tehnilise infrastruktuuri andmed:
 Tartu linna ühisveevõrgi ja -kanalisatsiooni arengukava - AS Tartu Veevõrk (10.05.2012)
 Olemasolevad gaasitorustikud - AS Eesti Gaas (18.05.2012), AS Adven Eesti (05.06.2012)
 Olemasolevad kaugkütte torustikud - AS Eraküte (2012), AS Reib (2004)
 Olemasolevad elektriliinid - OÜ Eesti Energia Jaotusvõrk (2012)
 Planeeritavad tehnovõrgud:
 Raudtee 110a krundi detailplaneering (K&H 2006)
 Raudtee 114 krundi detailplaneering (Maainseneribüroo Omandi OÜ 2004)
 E263 Tallinn-Tartu-Võru-Luhama maantee Tartu ümbrusala tehniline projekt (Tinter Projekt OÜ 2008)
 Tartu linna edelaosa sajuveevarustuse edelprojekti (Kriivil Projekt OÜ 2008)

* Trasside vahelkõrgused tehnovõrkude joonisel kajastavad trasside omavahelist paigutust, kuid ei kajasta kujud laiusi, tulenevalt üldplaneeringu joonise täpsusastmest ning loetavuse eesmärgist.

TARTU LINNA ÜLDPLANEERING			
	Pealkiri: Ränlinna linnaosa tehnovõrgud		
	Koostaja: Tartu linnavalitsus LPMKO ja AEO	Kuupäev: 28.08.2017	Joonise nr.: 24
	Mõõtkava: 1:3000		