

TINGMÄRGID

- planeeringuala piir
- olemasolev krundipiir
- projekteeritava kaitseala piir (vt märkus nr 6)
- planeeritud krundi piir
- olemasolev geodeetiline märk tunnuse ja kaitsevõõndiga planeeritud külastajate / võimalik avalikult kasutatav parkimiskoht
- olemasolev / planeeritud kergliiklustee
- planeeritud hoonestusala / planeeritud varjualuse ala
- planeeritud põhihoone kohustuslik ehitusjoon
- planeeritud hoone ligikaudne asukoht
- planeeritud tee ja parkla ala
- planeeritud madalhaljastus
- planeeritud soovituslik tugimüüri asukoht
- hoonete suurim lubatud ehitisealune pind
- isikliku kasutusõiguse ala krundi läbiva kergliiklustee avalikuks kasutamiseks

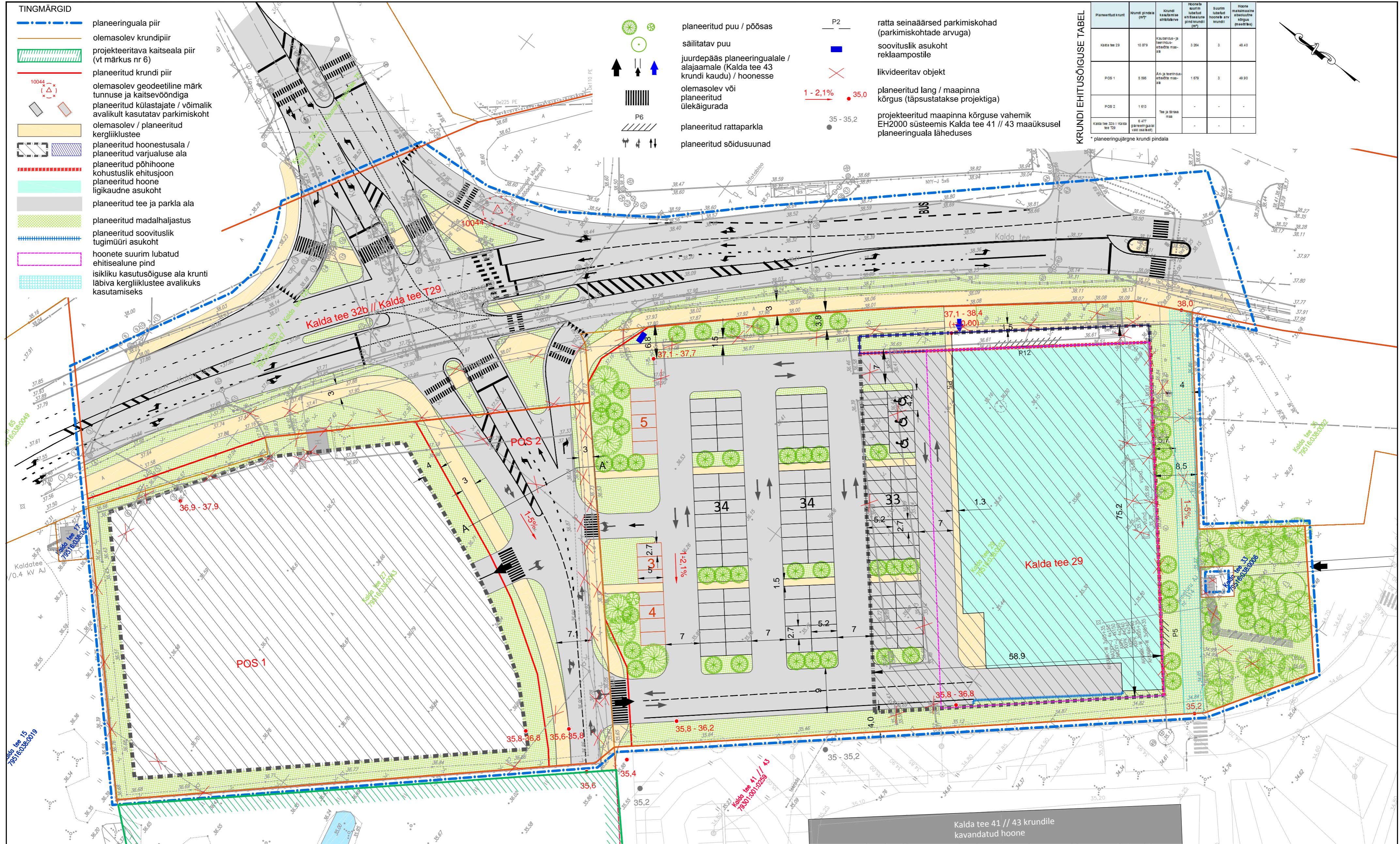
- planeeritud puu / põõsas
- säilitatav puu
- juurdepääs planeeringualale / alajaamale (Kalda tee 43 krundi kaudu) / hoonesse
- olemasolev või planeeritud ülekäigurada
- planeeritud rattaparkla
- planeeritud sõidusuunad

- P2 ratta seinäärsed parkimiskohad (parkimiskohtade arvuga)
- soovituslik asukoht reklaampostile
- likvideeritav objekt
- planeeritud lang / maapinna kõrgus (täpsustatakse projektiga)
- planeeritud maapinna kõrguse vahemik EH2000 süsteemis Kalda tee 41 // 43 maaüksusel planeeringuala läheduses

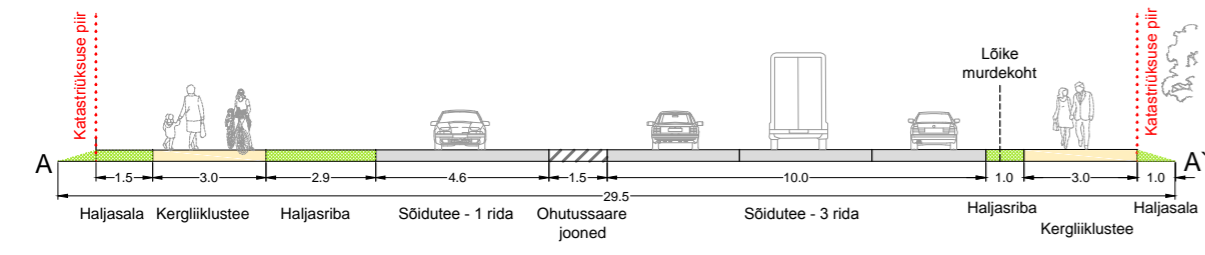
KRUNDI EHTUSÕIGUSE TABEL

Planeeritud krund	Krundi pindala (arv)	Krundi suurus (m²)	Hoone suurim lubatud ehitisealune pind (m²)	Suurim lubatud arv	Hoone maksimaalne absoluutne kõrgus (meetrit)
Kalda tee 29	10 879	Kalda tee 29	3 264	3	48.42
POS 1	5 590	As- ja teenindus ehitiste maa-ala	1 678	3	48.92
POS 2	1 613	Tee ja sõidutee maa-ala	-	-	-
Kalda tee 32b // Kalda tee 729	6 477	planeeringuala vastaspoole	-	-	-

* planeeringujärgne krundi pindala



LÕIGE A-A' 1:200



Märkused:

- Joonise alusplaanina on kasutatud 2017.09.07 Rok-projekt OÜ poolt koostatud Kalda tee 29 projektjoonist, mida on AS Kobras poolt kohendatud, 2018.07.14 Liikluslahendus OÜ poolt koostatud projekti "Kalda tee 29 detailplaneering" (töö nr 071841) ja AS Kobras poolt 07.11.2017 koostatud digitaalset alusplaan "Kalda tee 29 geodeetiline moodistus" (Töö nr 2017-249), mida on täpsustatud katastrirüksuse 79516:038:0045 aadressi osas. Geoluse kõrgused on EH2000 süsteemis. Kalda tee 28a // Kaunase puistee T5 moodistus on kajastatud geoarhiivi andmete põhjal, kõrgused on konverteeritud EH2000 süsteemi. Alusplaan krundipiire on täpsustatud vastavalt Maa-ameti andmetele aprillis 2019.
- Kalda tee 43 info pärineb Arhiteks OÜ 2017. aastal koostatud projektist "Annelinna keskuse II etapp" ja Viva Insenerid OÜ 2018. aastal koostatud tööst "Annelinna keskuse laiendus Kalda tee 41 // 43, Tartu". NBI Projekteeritud maapinna kõrgused on sellel alal BK77 süsteemis.
- Projekteeritud Kalda tee 33 alajaama ja sellest lähtuvate rajatiste asukoht tuleneb AS Stik-Elekter 2018. aastal koostatud projektist "Kalda tee 43 kinnistu liitumine ja väliselektrivõrgu ümberehitus Tartu linnas".
- Planeeringuala piiri on parema loetavuse huvides nihutatud 1 meetri selle tegelikust asukohast väljapoole.
- Planeeringualast väljaspool paiknevad objektid on kajastatud Maa-ameti geoportaali andmete põhjal.
- Keskonnaameti 2018. aasta mais teostatud inventeerimise käigus ei tuvastatud planeeringuala naabruses I ja II kaitsekategooria aluseid taimeliike, mistõttu tehakse tulevikus muudatused keskkonnaregistris ja projekteeritud kaitseala piire korrigeeritakse.

KOBRAS
 Kobras AS Riia 35 www.kobras.ee
 tel. 7300 310 Tartu 50410 kobras@kobras.ee

Huvitatud isik	LIDL EESTI OÜ				
T88 nimetus	KALDA TEE 29 KRUNDI JA LÄHIALA DETAILPLANEERING				
Joonise nimetus	PÕHIJOOONIS				
Kuupäev	Joonis	Jooniseid	Mõõtkava	T88 nr	Formaat
05.06.2019	4	7	1:500	2017-213	A2