

# PIIRIPROTOKOLL nr LY1812038368/2

## Tartu maakond Tartu linn Tüki küla

### Tükipõllu

Käesolev piiriprotokoll on koostatud GeoBaltica OÜ (litsents 578 MA-k) maamõõtja Andri Rimmel poolt piiri ja piirimärkide maastikul kindlaksmääramise ja kättenäitamise kohta.

### Puudutatud katastriüksused ja -isikud

Katastriüksus	Omanik / maataotleja	Kutse saadetud	Osaes kättenäitamisel	Allkiri
Tükipõllu (83101:002:0068)	valitseja Maaeluministerium, volitatud esindaja Tartu Linnavalitsuse linnaplaneerimise ja maakorralduse osakonna juhataja Urmas Ahven			
Ilmatsalu paisjärv (83101:001:0455)		e-kiri	—	
Ilmatsalu supelala (83101:002:0067)	Tartu linn, Tartu Linnavalitsuse esindaja			
Järvee tee T6 (83101:001:0667)				
22106 Kardla-Tüki tee (83101:001:0009)	valitseja Majandus- ja Kommunikatsiooniministerium, volitatud asutus Maanteeamet	e-kiri	—	
Kalatiikide (83101:002:0004)	osaühing ILMATSALU KALA	14.03.1019	—	
Järve tee 10 (83101:002:0100)	Aime Kisand (surnud), esindab Tartu linn, Tartu Linnavalitsuse esindaja	e-kiri	—	
Järve tee 12 (83101:002:0107)	Helle Raidma	14.03.1019	—	
	Alvar Raidma	14.03.1019	—	
	Raido Raidma	14.03.1019	—	
Järve tee 17 (83101:001:0337)	Urve Kõidam	14.03.1019	—	
Kingu (83101:002:0136)				

Katastriüksus	Omanik / maataotleja	Kutse saadetud	Osalet kättenäitamisel	Allkiri
Järve tee 14 (83101:002:0255)	Madis Värno	14.03.1019	—	
Järve tee 14a (83101:002:0256)	Mati Värno	14.03.1019	25.03.19	Värno
Järve tee 17a 83101:001:0338)	Marek Kõidam	14.03.1019	25.03.19	Kõidam
Järve tee 19a (83101:001:0376)	Koidula Kõomägi	14.03.1019	25.03.19	Kõomägi
Järve tee 19 (83101:001:0375)				
Järve tee 21 (83101:002:0051)				
Järve tee 25 (83101:002:0177)	Andrus Tenno	14.03.1019	—	
Lilli tee (83101:002:0211)				
Järve tee 27 (83101:002:0175)				

### Piirikirjeldus – Järve tee T7

Piiripunkti nr	Piiripunkti vorm	Piiri kulgemise viis	Märkus	Paigalduse info	Piir kindlaks tehtud
20	metalltoru	sirgjooneline	-	olemasolev	-
21	metalltoru	sirgjooneline	-	olemasolev	-
22	metalltoru	sirgjooneline	maaga tasa	olemasolev	-
23	teemaa serva punkt	teemaa serv	3.5 m tee teljest	-	-
24	piirikivi	sirgjooneline	maaga tasa	olemasolev	-
25	teemaa serva punkt	teemaa serv	4 m tee teljest	-	-
26	metalltoru	teemaa serv	4 m tee teljest	olemasolev	-
27	metalltoru	sirgjooneline	-	lisatud	-
28	metalltoru	sirgjooneline	maaga tasa	taastatud	1)
29	paigaldamata piirimärk	sirgjooneline	-	-	-
30	paigaldamata piirimärk	sirgjooneline	-	-	-
31	paigaldamata piirimärk	sirgjooneline	-	-	-
32	paigaldamata piirimärk	sirgjooneline	-	-	-

Piiripunkti nr	Piiripunkti vorm	Piiri kulgemise viis	Märkus	Paigalduse info	Piir kindlaks tehtud
33	paigaldamata piirimärk	sirgjooneline	-	-	-
34	paigaldamata piirimärk	sirgjooneline	-	-	-
35	paigaldamata piirimärk	teemaa serv	8 m tee teljest	-	-
36	paigaldamata piirimärk	sirgjooneline	-	-	-
37	paigaldamata piirimärk	sirgjooneline	-	-	-
38	paigaldamata piirimärk	sirgjooneline	-	-	-
39	metalltoru	sirgjooneline	maaga tasa	olemasolev	-
40	metalltoru	sirgjooneline	maaga tasa	olemasolev	2)
41	metalltoru	sirgjooneline	maaga tasa	olemasolev	-
42	metalltoru	teemaa serv	4 m tee teljest, maaga tasa	olemasolev	-
43	metalltoru	sirgjooneline	-	olemasolev	-
44	piirinael	sirgjooneline	maaga tasa	taastatud	3)
45	piirinael	sirgjooneline	-	taastatud	-
46	metalltoru	sirgjooneline	-	olemasolev	-
47	piirinael	sirgjooneline	-	taastatud	-
48	metalltoru	teemaa serv	4 m tee teljest	taastatud	-
49	paigaldamata piirimärk	sirgjooneline	-	-	-
50	metalltoru	sirgjooneline	-	taastatud	-
51	metalltoru	sirgjooneline	-	taastatud	4)

### Piiride kindlakstegemine:

- 1) Põhjus: L-EST koordinaatide järgi taastatud piirimärgi (piiride kindlakstegemist selgitaval skeemil punkt 28) kaugus tee teljest ei ühti teemaa laiusega.

Selgitus: Taastatud metalltoru (skeemil punktis 28) asub 3.25 m kaugusel tee teljest. Piiriandmete järgi kulgeb piir sellel lõigul 4 m kaugusel tee teljest.

Tulemus: Arvestada piirimärgina taastatud metalltoru (skeemil punktis 28) ning piiri kulgemist piirilõigul 27-28 sirgjooneliselt piiripunktist piiripunkti.

- 2) Põhjus: Maastikul olemasolevate piirimärkide vahel (skeemil punktid 39, 40 ja 41) on piiri kulgemine ebaselge.

Selgitus: Skeemil punkt 39 asub maastikul 4.05 m kaugusel tee teljest, punkt 40 asub 4.82 m kaugusel tee teljest ning punkt 41 asub 3.76 m kaugusel tee teljest. Järve tee 27 katastriüksuse piiriprotokoll järgi kulgeb piir antud piirimärkide (skeemil punktid 39, 40 ja 41) vahel mööda teemaa serva (kaugust tee teljest pole märgitud), Tükipõllu katastriüksuse järgi sirgjooneliselt piirimärgist piirimärki.

*Narve*

*K. Kõnnu*

Tulemus: Arvestada piirimärgina maastkul olemasolevaid metalltorusid (skeemil punktid 39, 40 ja 41) ning piiri kulgemist nende vahel sirgjooneliselt piiripunktist piiripunkti.

- 3) Põhjus: L-EST koordinaatide järgi taastatud piirimärgi (piiride kindlakstegemist selgitaval skeemil punkt 44) kaugus tee teljest ei ühti teemaa laiusega.

Selgitus: Taastatud piirinael (skeemil punktis 44) asub 5.55 m kaugusel tee teljest. Piiriandmete järgi kulgeb piir sellel lõigul 4 m kaugusel tee teljest.

Tulemus: Arvestada piirimärgina taastatud piirinaela (skeemil punktis 44) ning piiri kulgemist piirilõigul 43-44 sirgjooneliselt piiripunktist piiripunkti.

- 4) Põhjus: L-EST koordinaatide järgi taastatud piirimärgi (piiride kindlakstegemist selgitaval skeemil punkt 51) kaugus tee teljest ei ühti teemaa laiusega.

Selgitus: Taastatud metalltoru (skeemil punktis 51) asub 5.06 m kaugusel tee teljest. Piiriandmete järgi kulgeb piir sellel lõigul 4.5 m kaugusel tee teljest.

Tulemus: Arvestada piirimärgina taastatud metalltoru (skeemil punktis 51) ning piiri kulgemist piirilõigul 50-51 sirgjooneliselt piiripunktist piiripunkti.

#### **Asjaosaliste märkused ja taotlused:**

Tükipõllu (83101:002:0068) ja 22106 Kardla-Tüki tee (83101:001:0009) katastriüksuse omanike nõusolekul on piirimärgid nr 29, 30, 31, 32, 33, 34, 35, 36, 37, 38 ja 49 jäetud paigaldamata, sest need takistavad maa põllumajanduslikku kasutamist.

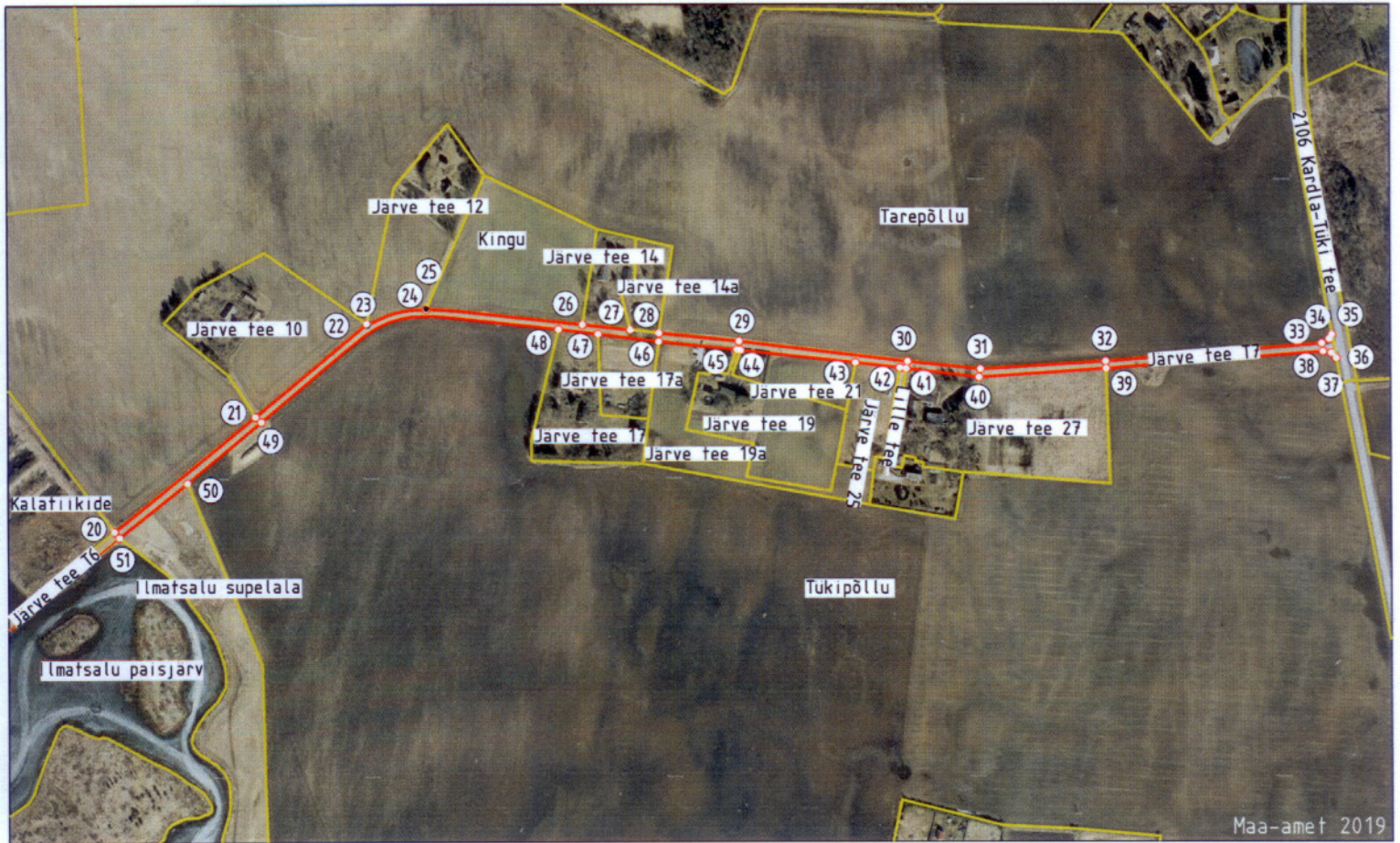
Järve tee 10 (83101:002:0100) omanik Aime Kisand on surnud, pärimismenetlus pooleli.

*Nano* *R. Kisand*



# Piiripunktide ja piiride skeem

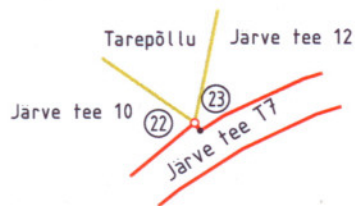
PIIRIPROTOKOLL nr LY1812038368/2



## LEPPEMÄRGID

- katastriüksuse piir
- registreeritud katastriüksuse piir
- ① piiripunkti number
- piirimärk
- tähistamata piiripunkt

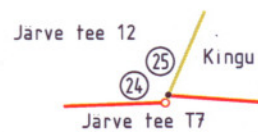
Väljavõtte piirilõigust 22-23



Väljavõtte piirilõigust 22-23



Väljavõtte piirilõigust 24-25

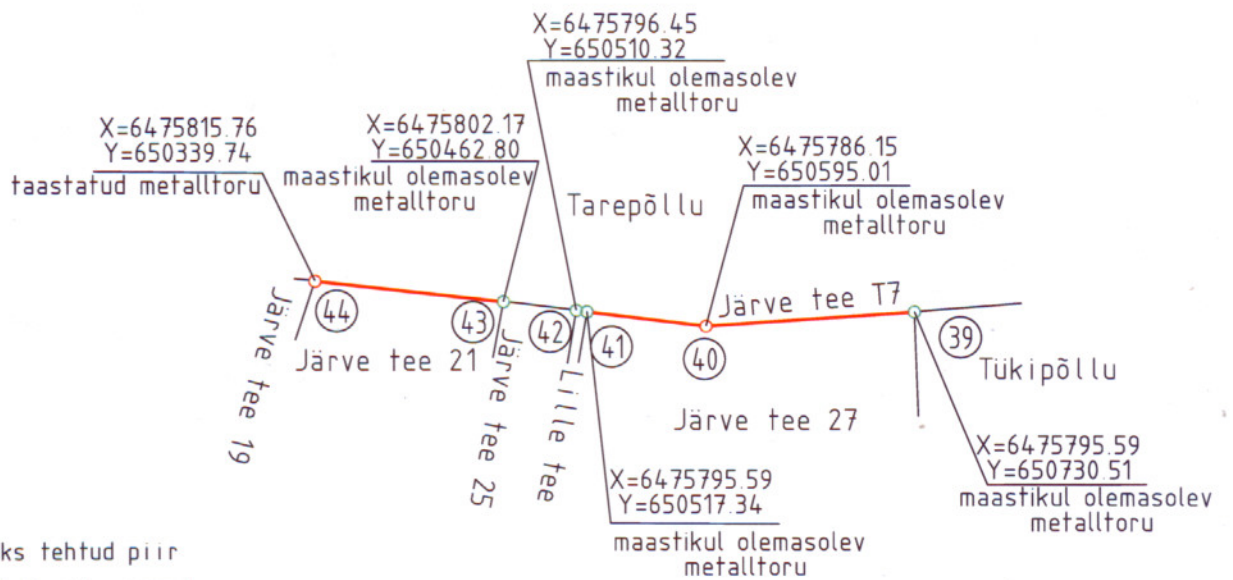
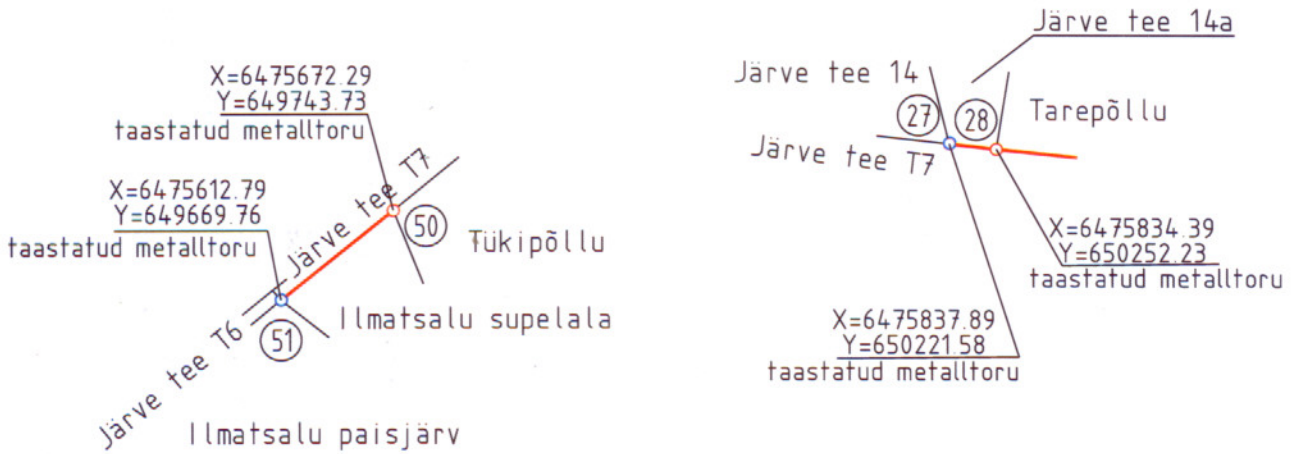


*Võttes  
just*

*R. Kõiv*

# Piiride kindlakstegemist selgitav skeem

PIIRIPROTOKOLL LY1812038368/2



## LEPPEMÄRGID

- kindlaks tehtud piir
- piiri kulgemise suund
- ① piiripunkti number
- kindlaks tehtud piirimärk
- L-EST koordinaatide järgi taastatud piirimärk
- maastikul olemasolev piirimärk

*Handwritten signatures and notes in blue ink.*