

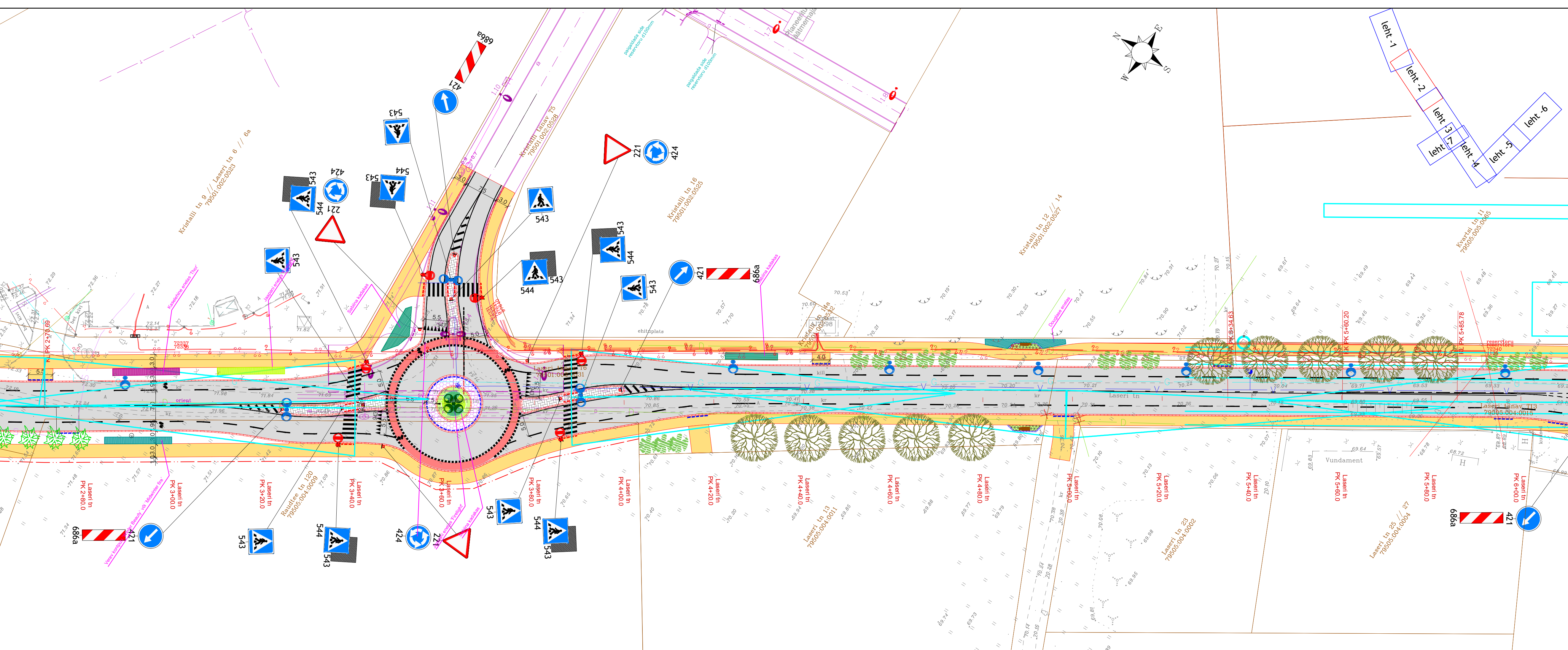
TINGMÄRGID

- Kinnistu piir
- Detailplaneeringu järgne krundi piir
- Projekteeritud tee telgjoon
- Projekteeritud sõidutee äärekivi 150x300 (h=8 cm)
- Projekteeritud sõidutee äärekivi 150x300 (h=0 cm)
- Projekteeritud sõidutee äärekivi 150x300 (h=2 cm)
- Projekteeritud sõidutee äärekivi 80x200 (h=0 cm)
- Projekteeritud tee servajooned
- Likvideeritavad objektid
- Projekteeritud sõidutee ab-katend
- Projekteeritud jalgrattatee/kergliiklustee ab-katend
- Projekteeritud betoonkivisillutiskatend (kõnniteed)
- Projekteeritud murukividest katend (puhkekohad)
- Projekteeritud kruuskatend
- Projekteeritud graniitkividest katend
- Projekteeritud haljasalade murukatte taastamine
- Projekteeritud teekattemärgistus
- Projekteeritud liiklusmärk
- Projekteeritud liiklusmärgi post
- Varem planeeritud objektid (AS K&H töö nr. 04DP85, Raudtee 110a krundi detailplaneering)
- Varem projekteeritud objektid (Tinter-Projekt OÜ töö nr. 09-18-TP, Kristalli tänava projekteerimine)
- Varem planeeritud objektid (Lääneringtee)
- Varem planeeritud objektid (Plaan OÜ töö nr. DP 0401-16, Valli krundi detailplaneering)
- PUUD
- Punane tamm (H=20m, L=10m)
- Püramiiditamm 'Fastigiata' (H=15m, L=4m)
- Pooppuu (H=10, L=6)
- Ginnala vaher (H=7m, L=9m)
- Arukask 'Bibor' (H=8m, L=4m)
- Tüüringi pihlakas 'Fastigiata' (H=7m, L=4m)
- Arukask 'Schneverdingen Goldbirke' (H=10m, L=5m)
- Kõrgemad pöösad
- Siberi kontpau 'Sibirica', (H=3, L=2m), punaste võrsetega
- Douglase enelas, Pöösasmaran 'Goldfinger' (H=1,5, L=1,5m)
- Verev kontpau 'Winter Beauty' või 'Midwinter fire', (H=1,5, L=1,5m)
- Madalamad pöösad
- Kaselehine enelas 'Thor' (H=0,7m, L=0,7m)
- Roomav kadakas 'Lime Glow' (H=0,5m, L=1m)
- Thunbergi kukerpuu 'Carmen' (H=0,7m, L=0,7m)
- Jaapani enelas 'Firelight' (H=0,7m, L=0,7m)
- Sabiina kadakas (H=0,6m, L=1,2m)
- Tänavavalgustus
- Projekteeritud 8m metallmast. 1m konsool. Sõidutee valgusti
- Projekteeritud 10m metallmast. 1m konsool. Sõidutee valgusti
- Projekteeritud 10m metallmast. 2.5m konsool. Sõidutee valgusti
- Projekteeritud 6m metallmast. Ülekäiguraja valgusti

Muudatuse nr	Kuupäev	Projekteerija	Vastutav spetsialist	Selgitus
Projekteerija		Töö nimetus		Töö tellija
 OÜ KESKKONNAPROJEKT A: Ringtee 12, 51013 Tartu T: +372 7305 060 E: kp@keskkonnaprojekt.ee MTR reg nr EP10769210-0001		Lasери ja Raudtee tn rekonstrueerimine		Tartu Linnavalitsus
Vastutav spetsialist		Joonise nimetus		Töö väljaandmise aeg
Vadim Mahkats		Asendiplaan ja liikluskorraldus		27.11.2018
Projekteeris		Objekti aadress		Joonise digiaadress
Andrei Bogdanov		Tartu linn, Tartu maakond		1885_PP_TL-4.dwg
		Projektis taadium		Töö number
		Möötkava		1885
		1:500		Joonise number
				TL-4-01-01

Triikimis: ANNIKA-E5480
 Fail: d:\10 PRO\10 PRO Projektid\1885 Tartu Laseri ja Raudtee tn rekonstrueerimine\1885_PP_TL-4.dwg
 Triikitud: 29.11.2018

Triikik: ANNIKA-E5480
 Foli: d:\10 PRO\10 PRO\Projektid\1885 Tartu Raudtee tn rekonstrueerimine\1885_PP_TL-4.dwg Triikitud: 29.11.2018

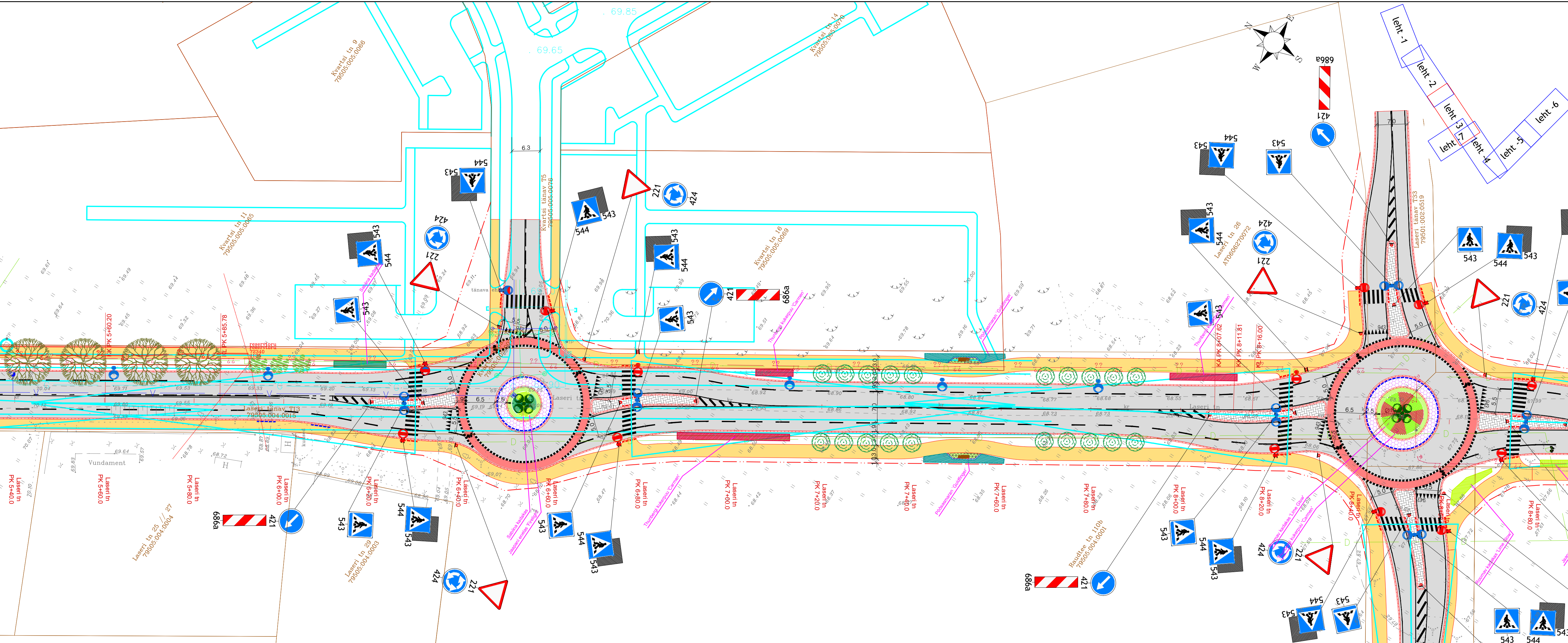


TINGMÄRGID

- Kinnistu piir
 - Detailplaneeringu järgne krundi piir
 - Projekteeritud tee telgjoon
 - Projekteeritud sõidutee äärekivi 150x300 (h=8 cm)
 - Projekteeritud sõidutee äärekivi 150x300 (h=0 cm)
 - Projekteeritud sõidutee äärekivi 150x300 (h=2 cm)
 - Projekteeritud kõnnitee äärekivi 80x200 (h=0 cm)
 - Projekteeritud tee servajooned
 - Likvideeritavad objektid
 - Projekteeritud sõidutee ab-katend
 - Projekteeritud jalgrattatee/kergliiklustee ab-katend
 - Projekteeritud betoonkivisillutiskatend (kõnniteed)
 - Projekteeritud murukividest katend (puhkekohad)
 - Projekteeritud kruuskatend
 - Projekteeritud graniitkividest katend
 - Projekteeritud haljasalade murukatte taastamine
 - Projekteeritud teekatemärgistus
 - Projekteeritud liiklusmärk
 - Projekteeritud liiklusmärgi post
 - Varem planeeritud objektid (AS K&H töö nr. 04DP85, Raudtee 110a krundi detailplaneering)
 - Varem planeeritud objektid (Tinter-Projekt OÜ töö nr. 09-18-TP, Kristalli tänava projekteeimine)
 - Varem planeeritud objektid (Lääneringtee)
 - Varem planeeritud objektid (Plaan OÜ töö nr. DP 0401-16, Valli krundi detailplaneering)
-
- PUUD
 - Punane tamm (H=20m, L=10m)
 - Püramiidtamm 'Fastigiata' (H=15m, L=4m)
 - Pooppuu (H=10, L=6)
 - Ginnala vaher (H=7m, L=9m)
 - Arukask 'Bibor' (H=8m, L=4m)
 - Tüüringi pihlakas 'Fastigiata' (H=7m, L=4m)
 - Arukask 'Schneverdingen Goldbirke' (H=10m, L=5m)
 - KÕRGEMAD PÕÖSAD
 - Siberi kontpüü 'Sibirica', (H=3, L=2m), punaste võrsetega
 - Douglase enelas, Põõsasmaran 'Goldfinger' (H=1,5, L=1,5m)
 - Verev kontpüü 'Winter Beauty' või 'Midwinter fire' (H=1,5, L=1,5m)
 - MADALAMAD PÕÖSAD
 - Kaselehine enelas 'Thor' (H=0,7m, L=0,7m)
 - Roomav kadakas 'Lime Glow' (H=0,5m, L=1m)
 - Thunbergi kukerpüü 'Carmen' (H=0,7m, L=0,7m)
 - Jaapani enelas 'Firelight' (H=0,7m, L=0,7m)
 - Sabina kadakas (H=0,6m, L=1,2m)
-
- TÄNAVALGUSTUS
 - Projekteeritud 8m metallmast. 1m konsool. Sõidutee valgusti
 - Projekteeritud 10m metallmast. 1m konsool. Sõidutee valgusti
 - Projekteeritud 10m metallmast. 2.5m konsool. Sõidutee valgusti
 - Projekteeritud 6m metallmast. Üleküüraja valgusti

Muudatuse nr	Kuupäev	Projekteerija	Vastutav spetsialist	Selgitus
		Keskonnaprojekt ENGINEERING & CONSULTATIONS		
Vastutav spetsialist		Allkiri		
Vadim Mahkats				
Projekteeris		Allkiri		
Andrei Bogdanov				
Töö nimetus		Töö tellija		
Laserti ja Raudtee tn rekonstrueerimine		Tartu Linnavalitsus		
Joonise nimetus		Töö väljaandmise aeg		
Asendiplaan ja liikluskorraldus		27.11.2018		
		Joonise digiaadress		
		1885_PP_TL-4.dwg		
Vastutav spetsialist		Projekti staadium		
Vadim Mahkats		EP		
Projekteeris		Töö number		
Andrei Bogdanov		1885		
		Joonise number		
		1:500		
		TL-4-01-02		

Trükk: ANNIKA-E5480
 Fail: d:\10 PRO\10 PRO\Projektid\1885 Tartu Laseeri ja Raudtee tn Rekonstrueerimine\1885_PP_TL-4.dwg
 Trükkitud: 29.11.2018



TINGMÄRGID

- Kinnistu piir
- Detailplaneeringu järgne krundi piir
- Projekteeritud tee telgjoon
- Projekteeritud sõidutee äärekivi 150x300 (h=8 cm)
- Projekteeritud sõidutee äärekivi 150x300 (h=0 cm)
- Projekteeritud sõidutee äärekivi 150x300 (h=2 cm)
- Projekteeritud kõnnitee äärekivi 80x200 (h=0 cm)
- Projekteeritud tee servajooned
- Likvideeritavad objektid
- Projekteeritud sõidutee ab-katend
- Projekteeritud jalgrattatee/kergliiklustee ab-katend
- Projekteeritud betoonkivisillutiskatend (kõnniteed)
- Projekteeritud murukividest katend (puhkekohad)
- Projekteeritud kruuskatend
- Projekteeritud graniitkividest katend
- Projekteeritud haljasalade murukatte taastamine
- Projekteeritud teekatemärgistus
- Projekteeritud liiklusmärk
- Projekteeritud liiklusmärgi post
- Varem planeeritud objektid (AS K&H töö nr. 04DP85, Raudtee 110a krundi detailplaneering)
- Varem planeeritud objektid (Tinter-Projekt OÜ töö nr. 09-18-TP, Kristalli tänava projekteeimine)
- Varem planeeritud objektid (Lääneringtee)
- Varem planeeritud objektid (Plaan OÜ töö nr. DP 0401-16, Valli krundi detailplaneering)

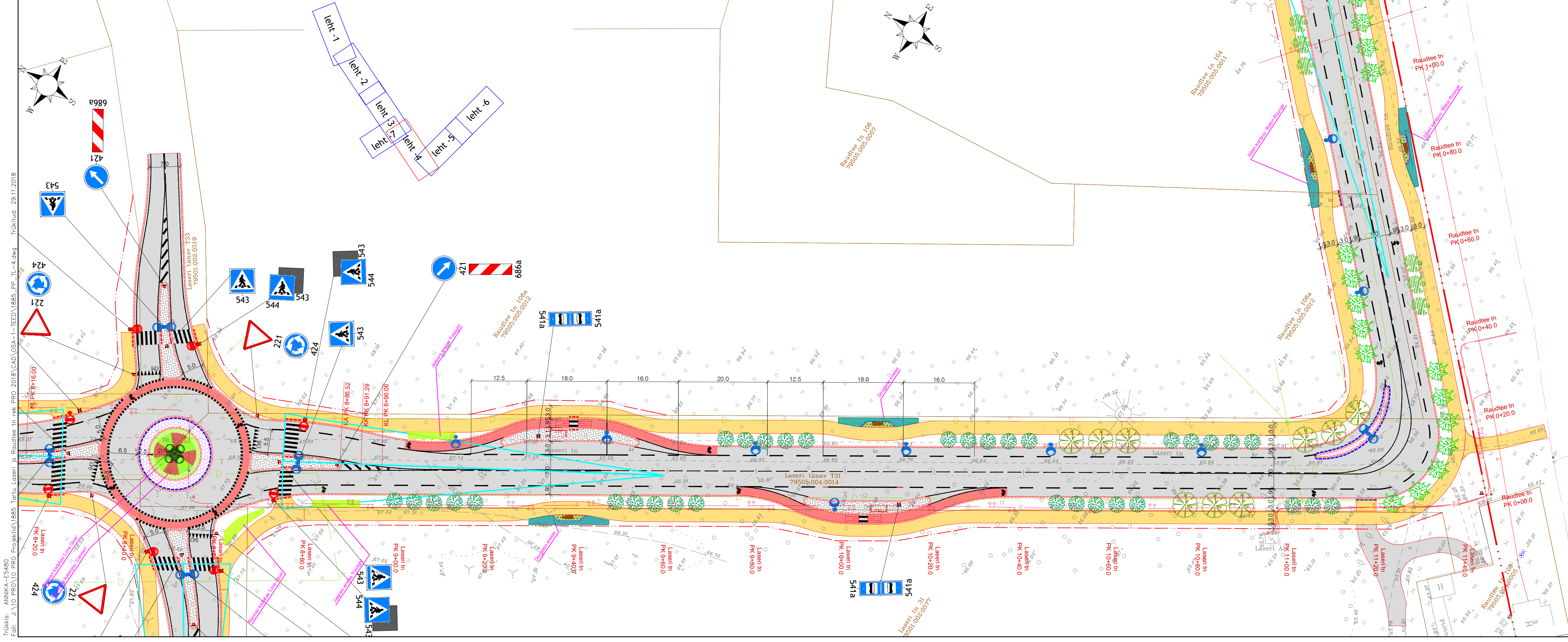
- #### PUUD
- Punane tamm (H=20m, L=10m)
 - Püramiidtamm 'Fastigiata' (H=15m, L=4m)
 - Pooppuu (H=10, L=6)
 - Ginnala vaher (H=7m, L=9m)
 - Arukask 'Bibor' (H=8m, L=4m)
 - Tüüringi pihlakas 'Fastigiata' (H=7m, L=4m)
 - Arukask 'Schneeverdingen Goldbirke' (H=10m, L=5m)

- #### KÕRGEMAD PÕOSAD
- Siberi kontpau 'Sibirica', (H=3, L=2m), punaste võrsetega
 - Douglaste enelas, Põõsasarjan 'Goldfinger' (H=1,5, L=1,5m)
 - Verev kontpau 'Winter Beauty' või 'Midwinter fire', (H=1,5, L=1,5m)

- #### MADALAMAD PÕOSAD
- Kaselehine enelas 'Thor' (H=0,7m, L=0,7m)
 - Roomav kadakas 'Lime Glow' (H=0,5m, L=1m)
 - Thunbergi kukerpau 'Carmen' (H=0,7m, L=0,7m)
 - Jaapani enelas 'Firelight' (H=0,7m, L=0,7m)
 - Sabiina kadakas (H=0,6m, L=1,2m)

- #### TÄNAVAVALGUSTUS
- Projekteeritud 8m metallmast. 1m konsool. Sõidutee valgusti
 - Projekteeritud 10m metallmast. 1m konsool. Sõidutee valgusti
 - Projekteeritud 10m metallmast. 2.5m konsool. Sõidutee valgusti
 - Projekteeritud 6m metallmast. Ülekäiguraja valgusti

Muudatuse nr	Kuupäev	Projekteerija	Vastutav spetsialist	Selgitus
<p>Projekteerija Keskonnaprojekt ENGINEERING & CONSULTATIONS</p> <p>OÜ KESKONNAPROJEKT A: Ringtee 12, 51013 Tartu T: +372 7305 060 E: kp@keskonnaprojekt.ee MTR reg nr EP10769210-0001</p>				
Töö nimetus		Laseeri ja Raudtee tn rekonstrueerimine		Töö tellija
Joonise nimetus		Asendiplaan ja liikluskorraldus		Töö väljaandmise aeg
Vastutav spetsialist		Vadim Mahkats		27.11.2018
Projekteeris		Andrei Bogdanov		Joonise digiaadress
Allkiri		Allkiri		1885_PP_TL-4.dwg
Objekti aadress		Tartu linn, Tartu maakond		Projekti staadium
Töö number		1885		Joonise number
Möötkava		1:500		TL-4-01-03



TINGMÄRGID

- Kinnistu piir
- Detailplaneeringu järgne krundi piir
- Projekteeritud tee telgjoon
- Projekteeritud sõidutee äärekivi 150x300 (h=8 cm)
- Projekteeritud sõidutee äärekivi 150x300 (h=0 cm)
- Projekteeritud sõidutee äärekivi 150x300 (h=2 cm)
- Projekteeritud kõnnitee äärekivi 80x200 (h=0 cm)
- Projekteeritud tee servajooned
- Likvideeritavad objektid
- Projekteeritud sõidutee ab-katend
- Projekteeritud jalgrattatee/kergliiklustee ab-katend
- Projekteeritud betoonkivisillutiskatend (kõnniteed)
- Projekteeritud murukividest katend (puhkekohad)
- Projekteeritud kruuskatend
- Projekteeritud graniitkividest katend
- Projekteeritud haljasalade murukatte taastamine
- Projekteeritud teekatemärgistus
- Projekteeritud liiklusmärk
- Projekteeritud liiklusmärgi post
- Varem planeeritud objektid (AS K&H töö nr. 04DP85, Raudtee 110a krundi detailplaneering)
- Varem planeeritud objektid (Tinter-Projekt OÜ töö nr. 09-18-TP, Kristalli tänava projekterimine)
- Varem planeeritud objektid (Lääneringtee)
- Varem planeeritud objektid (Plaan OÜ töö nr. DP 0401-16, Valli krundi detailplaneering)

- ### PUUD
- Punane tamm (H=20m, L=10m)
 - Püramiidtamm 'Fastigiata' (H=15m, L=4m)
 - Pooppuu (H=10, L=6)
 - Ginnala vaher (H=7m, L=9m)
 - Arukask 'Bibor' (H=8m, L=4m)
 - Tüüripihlahkas 'Fastigiata' (H=7m, L=4m)
 - Arukask 'Schneverdingen Goldbirke' (H=10m, L=5m)

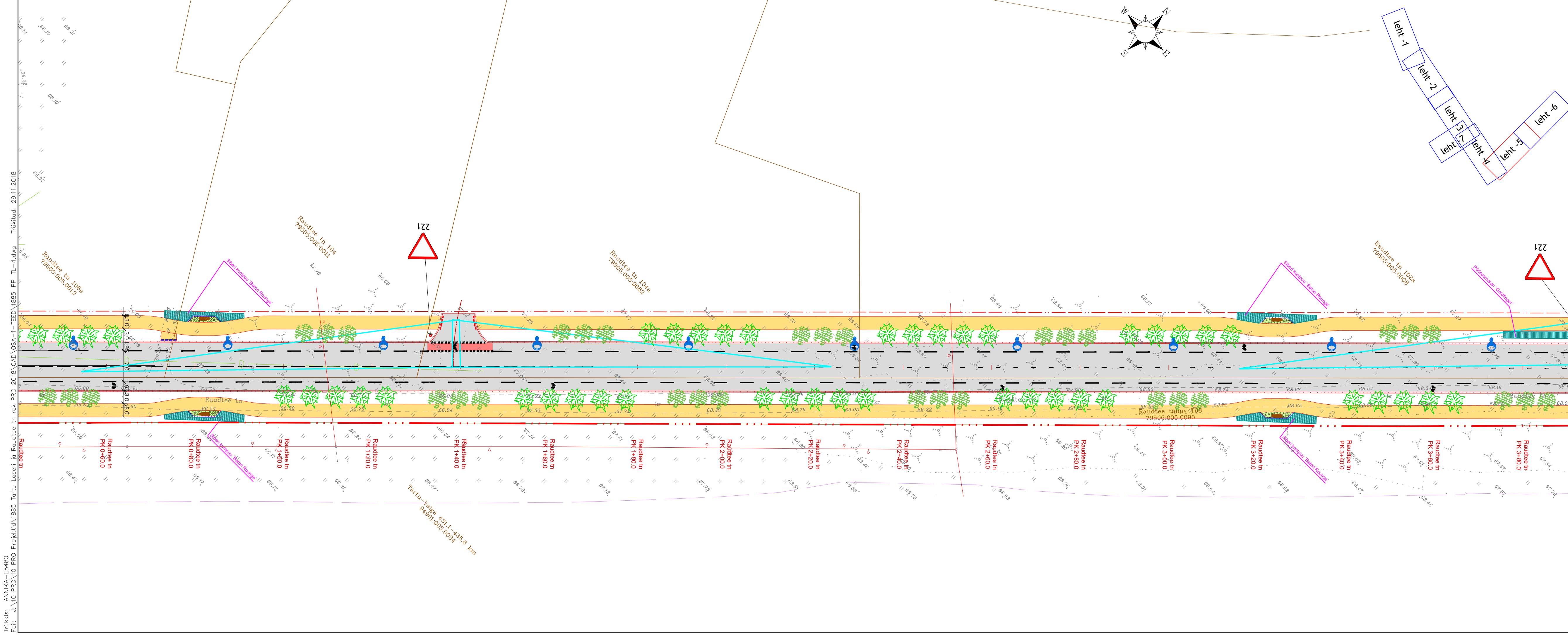
- ### KÕRGEKAD PÖÖSAD
- Siberi kontpau 'Sibirica', (H=3, L=2m), punaste võrsetega
 - Douglaste enelas, Pöösasmaran 'Goldfinger' (H=1,5, L=1,5m)
 - Verev kontpau 'Winter Beauty' või 'Midwinter fire', (H=1,5, L=1,5m)

- ### MADALAMAD PÖÖSAD
- Kaselehine enelas 'Thor' (H=0,7m, L=0,7m)
 - Roomav kadakas 'Lime Glow' (H=0,5m, L=1m)
 - Thunbergi kukerpau 'Carmen' (H=0,7m, L=0,7m)
 - Jaapani enelas 'Firelight' (H=0,7m, L=0,7m)
 - Sabiina kadakas (H=0,6m, L=1,2m)

- ### TÄNAVALGUSTUS
- Projekteeritud 8m metallmast. 1m konsool. Sõidutee valgusti
 - Projekteeritud 10m metallmast. 1m konsool. Sõidutee valgusti
 - Projekteeritud 10m metallmast. 2.5m konsool. Sõidutee valgusti
 - Projekteeritud 6m metallmast. Ülekäiguraja valgusti

Muudatuse nr	Kuupäev	Projekteerija	Vastutav spetsialist	Selgitus
		<p>Keskonnaprojekt ENGINEERING & CONSULTATIONS</p> <p>OÜ KESKONNAPROJEKT A: Ringtee 12, 51013 Tartu T: +372 7305 060 E: kp@keskonnaprojekt.ee MTR reg nr EP10769210-0001</p>	<p>Töö nimetus Laseri ja Raudtee tn rekonstrueerimine</p> <p>Joonise nimetus Asendiplaan ja liikluskorraldus</p> <p>Objekti aadress Tartu linn, Tartu maakond</p>	<p>Töö tellija Tartu Linnavalitsus</p> <p>Töö väljaandmise aeg 27.11.2018</p> <p>Joonise digiaadress 1885_PP_TL-4.dwg</p> <p>Projektis taadium EP</p> <p>Töö number 1885</p> <p>Möötkava 1:500</p> <p>Joonise number TL-4-01-04</p>
		<p>Vastutav spetsialist Vadim Mahkats</p> <p>Projekteeris Andrei Bogdanov</p>	<p>Allkiri</p> <p>Allkiri</p>	

Triikimis: ANNIKA-E5480
 Foli: d:\10 PRO\10 PRO Projektid\1885 Tartu Laseri tn rekonstrueerimine\1885_PP_TL-4.dwg Triikitud: 29.11.2018

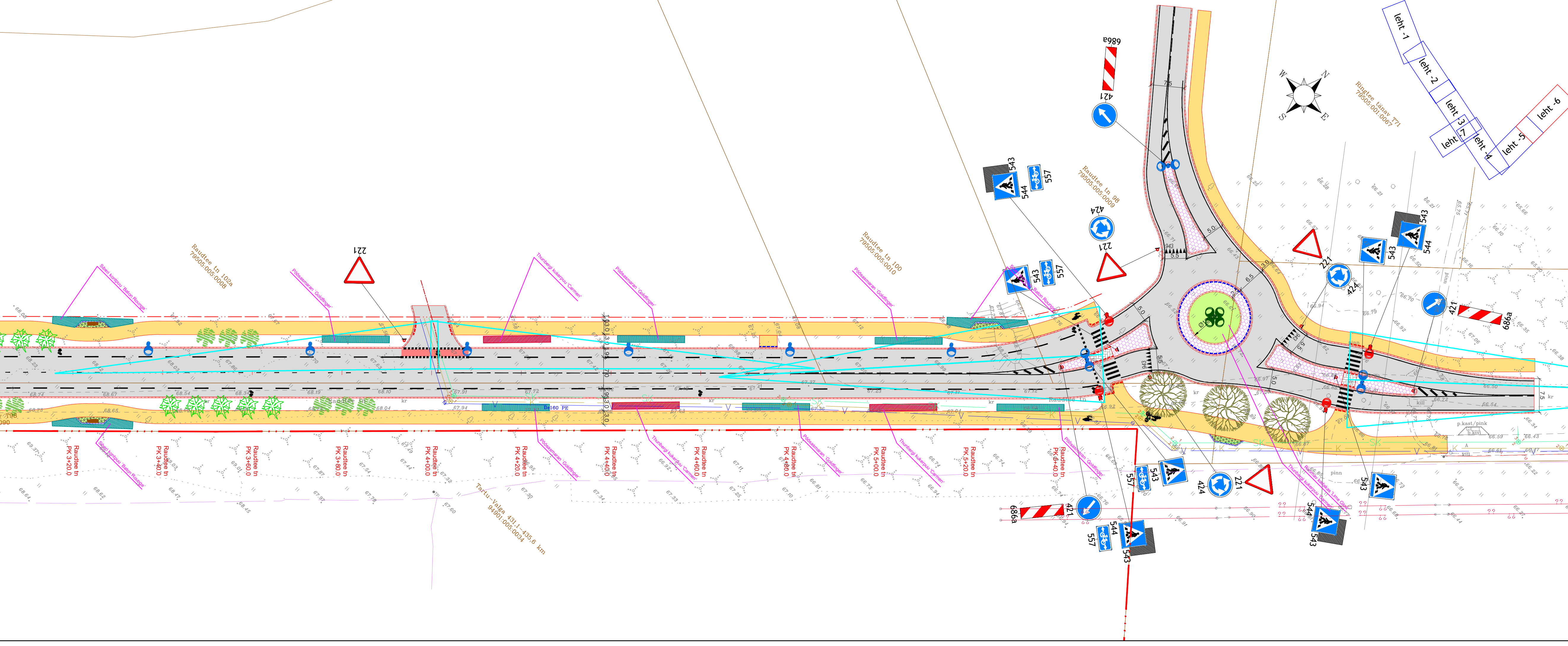


- ### TINGMÄRGID
- Kinnistu piir
 - Detailplaneeringu järgne krundi piir
 - Projekteeritud tee telgjoon
 - Projekteeritud sõidutee äärekivi 150x300 (h=8 cm)
 - Projekteeritud sõidutee äärekivi 150x300 (h=0 cm)
 - Projekteeritud sõidutee äärekivi 150x300 (h=2 cm)
 - Projekteeritud kõnnitee äärekivi 80x200 (h=0 cm)
 - Projekteeritud tee servajooned
 - Likvideeritavad objektid
 - Projekteeritud sõidutee ab-katend
 - Projekteeritud jalgrattatee/kergliiklustee ab-katend
 - Projekteeritud betoonkivisillutiskatend (kõnniteed)
 - Projekteeritud murukividest katend (puhkekohad)
 - Projekteeritud kruuskatend
 - Projekteeritud graniitkividest katend
 - Projekteeritud haljasalade murukatte taastamine
 - Projekteeritud teekattemärgistus
 - Projekteeritud liiklusmärk
 - Projekteeritud liiklusmärgi post
 - Varem planeeritud objektid (AS K&H töö nr. 04DP85, Raudtee 110a krundi detailplaneering)
 - Varem projekteeritud objektid (Tinter-Projekt OÜ töö nr. 09-18-TP, Kristalli tänava projekteerimine)
 - Varem planeeritud objektid (Lääneringtee)
 - Varem planeeritud objektid (Plaan OÜ töö nr. DP 0401-16, Valli krundi detailplaneering)
- ### PUUD
- Punane tamm (H=20m, L=10m)
 - Püramiidtamm 'Fastigiata' (H=15m, L=4m)
 - Pooppuu (H=10, L=6)
 - Ginnala vaher (H=7m, L=9m)
 - Arukask 'Bibor' (H=8m, L=4m)
 - Tüüriingi pihlakas 'Fastigiata' (H=7m, L=4m)
 - Arukask 'Schneverdingen Goldbirke' (H=10m, L=5m)
- ### KÕRGEMAD PÕOSAD
- Siberi kontpau 'Sibirica', (H=3, L=2m), punaste võrsetega
 - Douglaste enelas, Pöösasmaran 'Goldfinger' (H=1,5, L=1,5m)
 - Verev kontpau 'Winter Beauty' või 'Midwinter fire', (H=1,5, L=1,5m)
- ### MADALAMAD PÕOSAD
- Kaselehine enelas 'Thor' (H=0,7m, L=0,7m)
 - Roomav kadakas 'Lime Glow' (H=0,5m, L=1m)
 - Thunbergi kukerpau 'Carmen' (H=0,7m, L=0,7m)
 - Jaapani enelas 'Firelight' (H=0,7m, L=0,7m)
 - Sabiina kadakas (H=0,6m, L=1,2m)
- ### TÄNAVAVALGUSTUS
- Projekteeritud 8m metallmast. 1m konsool. Sõidutee valgusti
 - Projekteeritud 10m metallmast. 1m konsool. Sõidutee valgusti
 - Projekteeritud 10m metallmast. 2.5m konsool. Sõidutee valgusti
 - Projekteeritud 6m metallmast. Ülekäiguraja valgusti

Muudatuse nr	Kuupäev	Projekteerija	Vastutav spetsialist	Selgitus
Projekteerija		Töö nimetus		Töö tellija
 OÜ KESKKONNAPROJEKT A: Ringtee 12, 51013 Tartu T: +372 7305 060 E: kp@keskkonnaprojekt.ee MTR reg nr EP10769210-0001		Laserei ja Raudtee tn rekonstrueerimine		Tartu Linnavalitsus
Vastutav spetsialist		Joonise nimetus		Töö väljaandmise aeg
Vadim Mahkats		Asendiplaan ja liikluskorraldus		27.11.2018
Projekteeris		Objekti aadress		Joonise digilaadris
Andrei Bogdanov		Tartu linn, Tartu maakond		1885_PP_TL-4.dwg
		Projekti staadium		Töö number
		EP		1885
		Möötkava		Joonise number
		1:500		TL-4-01-05

Triikimis: ANNIKA-E5480
 Foli: d:\10 PRO\10 PRO\Projektid\1885 Tartu Laseeri ja Raudtee tn rekonstrueerimine\1885_PP_TL-4.dwg
 Triikitud: 29.11.2018

Trükk: ANNIKA-E5480
 Fail: d:\10 PRO\10 PRO\Projektid\1885 Tartu Laseeri ja Raudtee tn rekonstrueerimine\1885_PP_TL-4.dwg
 Trükkitud: 29.11.2018



TINGMÄRGID

- Kinnistu piir
- Detailplaneeringu järgne krundi piir
- Projekteeritud tee telgjoon
- Projekteeritud sõidutee äärekivi 150x300 (h=8 cm)
- Projekteeritud sõidutee äärekivi 150x300 (h=0 cm)
- Projekteeritud sõidutee äärekivi 150x300 (h=2 cm)
- Projekteeritud kõnnitee äärekivi 80x200 (h=0 cm)
- Projekteeritud tee servajooned

Likvideeritavad objektid

- Projekteeritud sõidutee ab-katend
- Projekteeritud jalgrattatee/kergliiklustee ab-katend
- Projekteeritud betoonkivisillutiskatend (kõnniteed)
- Projekteeritud murukividest katend (puhkekohad)
- Projekteeritud kruuskatend
- Projekteeritud graniitkividest katend
- Projekteeritud haljasalade murukatte taastamine
- Projekteeritud teekattemärgistus

Projekteeritud liiklusmärg

- Projekteeritud liiklusmärgi post
- Varem planeeritud objektid (AS K&H töö nr. 04DP85, Raudtee 110a krundi detailplaneering)
- Varem planeeritud objektid (Tinter-Projekt OÜ töö nr. 09-18-TP, Kristalli tänava projekteerimine)
- Varem planeeritud objektid (Lääneringtee)
- Varem planeeritud objektid (Plaan OÜ töö nr. DP 0401-16, Valli krundi detailplaneering)

PUUD

- Punane tamm (H=20m, L=10m)
- Püramiidtamm 'Fastigiata' (H=15m, L=4m)
- Pooppuu (H=10, L=6)
- Ginnala vaher (H=7m, L=9m)
- Arukask 'Bibor' (H=8m, L=4m)
- Tüüringi pihlakas 'Fastigiata' (H=7m, L=4m)
- Arukask 'Schneverdingen Goldbirke' (H=10m, L=5m)

KÕRGEMAD PÖÖSAD

- Siberi kontpau 'Sibirica', (H=3, L=2m), punaste võrsetega
- Douglaste enelas, Pöösasmaran 'Goldfinger' (H=1,5, L=1,5m)
- Verev kontpau 'Winter Beauty' või 'Midwinter fire', (H=1,5, L=1,5m)

MADALAMAD PÖÖSAD

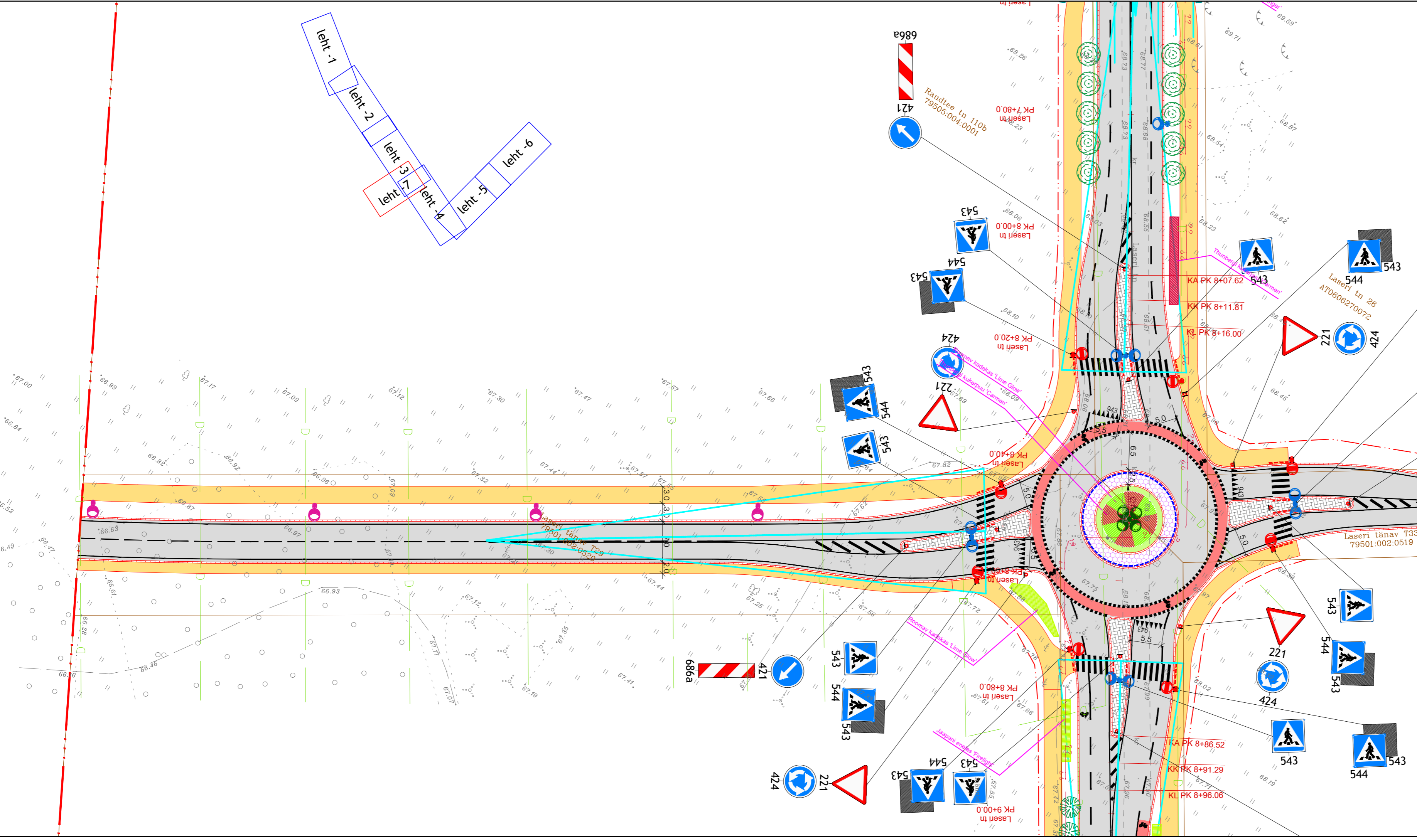
- Kaselehine enelas 'Thor' (H=0,7m, L=0,7m)
- Roomav kadakas 'Lime Glow' (H=0,5m, L=1m)
- Thunbergi kukerpuu 'Carmen' (H=0,7m, L=0,7m)
- Jaapani enelas 'Firelight' (H=0,7m, L=0,7m)
- Sabiina kadakas (H=0,6m, L=1,2m)

TÄNAVAVALGUSTUS

- Projekteeritud 8m metallmast. 1m konsool. Sõidutee valgusti
- Projekteeritud 10m metallmast. 1m konsool. Sõidutee valgusti
- Projekteeritud 10m metallmast. 2.5m konsool. Sõidutee valgusti
- Projekteeritud 6m metallmast. Ülekäiguraja valgusti

Muudatuse nr	Kuupäev	Projekteerija	Vastutav spetsialist	Selgitus

Projekteerija OÜ KESKONNAPROJEKT A: Ringtee 12, 51013 Tartu T: +372 7305 060 E: kp@keskonnaprojekt.ee MTR reg nr EP10769210-0001		Töö nimetus Laseeri ja Raudtee tn rekonstrueerimine	Töö tellija Tartu Linnavalitsus
Vastutav spetsialist Vadim Mahkats		Joonise nimetus Asendiplaan ja liikluskorraldus	Töö väljaandmise aeg 27.11.2018
Projekteeris Andrei Bogdanov		Objekti aadress Tartu linn, Tartu maakond	Joonise digiaadress 1885_PP_TL-4.dwg
Projekti staadium EP		Töö number 1885	Joonise number TL-4-01-06
Mõõtkava 1:500		Projekti staadium EP	



TINGMÄRGID

- Kinnistu piir
 - Detailplaneeringu järgne krundi piir
 - Projekteeritud tee telgjoon
 - Projekteeritud sõidutee äärekivi 150x300 (h=8 cm)
 - Projekteeritud sõidutee äärekivi 150x300 (h=0 cm)
 - Projekteeritud sõidutee äärekivi 150x300 (h=2 cm)
 - Projekteeritud kõnnitee äärekivi 80x200 (h=0 cm)
 - Projekteeritud tee servajooned
 - Likvideeritavad objektid
 - Projekteeritud sõidutee ab-katend
 - Projekteeritud jalgrattatee/kergliiklustee ab-katend
 - Projekteeritud betoonkivisillutiskatend (kõnniteed)
 - Projekteeritud murukividest katend (puhkekohad)
 - Projekteeritud kruuskatend
 - Projekteeritud graniitkividest katend
 - Projekteeritud haljasalade murukatte taastamine
 - Projekteeritud teekattemärgistus
 - Projekteeritud liiklusmärk
 - Projekteeritud liiklusmärgi post
 - Varem planeeritud objektid (AS K&H töö nr. 04DP85, Raudtee 110a krundi detailplaneering)
 - Varem projekteeritud objektid (Tinter-Projekt OÜ töö nr. 09-18-TP, Kristalli tänava projekteerimine)
 - Varem planeeritud objektid (Lääneringtee)
 - Varem planeeritud objektid (Plaan OÜ töö nr. DP 0401-16, Valli krundi detailplaneering)
-
- PUUD
 - Punane tamm (H=20m, L=10m)
 - Püramiidtamm 'Fastigiata' (H=15m, L=4m)
 - Pooppuu (H=10, L=6)
 - Ginnala vaher (H=7m, L=9m)
 - Arukask 'Bibor' (H=8m, L=4m)
 - Tüüringi pihlakas 'Fastigiata' (H=7m, L=4m)
 - Arukask 'Schneverdingen Goldbirke' (H=10m, L=5m)
-
- KÕRGEMAD PÕOSAD
 - Siberi kontpuu 'Sibirica', (H=3, L=2m), punaste võrsetega
 - Douglase enelas, Põösasmaran 'Goldfinger' (H=1,5, L=1,5m)
 - Verev kontpuu 'Winter Beauty' või 'Midwinter fire', (H=1,5, L=1,5m)
-
- MADALAMAD PÕOSAD
 - Kaselehine enelas 'Thor' (H=0,7m, L=0,7m)
 - Roomav kadakas 'Lime Glow' (H=0,5m, L=1m)
 - Thunbergi kukerpuu 'Carmen' (H=0,7m, L=0,7m)
 - Jaapani enelas 'Firelight' (H=0,7m, L=0,7m)
 - Sabiina kadakas (H=0,6m, L=1,2m)
-
- TÄNAVAVALGUSTUS
 - Projekteeritud 8m metallmast. 1m konsool. Sõidutee valgusti
 - Projekteeritud 10m metallmast. 1m konsool. Sõidutee valgusti
 - Projekteeritud 10m metallmast. 2.5m konsool. Sõidutee valgusti
 - Projekteeritud 6m metallmast. Ülekäiguraja valgusti

Muudatuse nr	Kuupäev	Projekteerija	Vastutav spetsialist	Selgitus
<p>Projekteerija</p> <p>OÜ KESKKONNAPROJEKT A: Ringtee 12, 51013 Tartu T: +372 7305 060 E: kp@keskkonnaprojekt.ee MTR reg nr EP10769210-0001</p>				
Töö nimetus		Laseri ja Raudtee tn rekonstrueerimine		Töö tellija
Joonise nimetus		Asendiplaan ja liikluskorraldus		Töö väljaandmise aeg
Vastutav spetsialist		Vadim Mahkats	Altkiri	1885_PP_TL-4.dwg
Projekteeris		Andrei Bogdanov	Altkiri	1885
Objekti aadress		Tartu linn, Tartu maakond		Projekti staadium
Töö tellija		Tartu Linnavalitsus		Töö number
Töö väljaandmise aeg		27.11.2018		EP
Joonise digiaadress		1885_PP_TL-4.dwg		Möötkava
Projekti staadium		EP		Joonise number
Töö number		1885		TL-4-01-07