

# EXTERNA PROJEKT



**PROJEKT:**

Jänese 30 korterelamu

**STAADIUM:**

ESKIIS

**TELLIJA:**

OÜ TÄHEVAIP  
14028278

Lennart Oja  
515 7402  
Lennart.oja@outlook.com

**TEOSTAJA:**

Externa Projekt OÜ,  
REG. nr: 120095589  
MTR Reg: EEP002168

**PROJEKTEERIS:**

Martin Murusalu  
[martin@externa.ee](mailto:martin@externa.ee)  
+372 51 979 126

**KINNITAS:**

Liis Vavulski



**VISUAALID:**



**VAADE JÄNESE 28 POOLT**





**VAADE JÄNESE 32 POOLT**



**VAADE HOOVIST 1**





**VAADE HOOVIST 2**



**VAADE HOOVI – TÄNAVA POOLT**





**VAADE HOOVIST 3**





**VAADE LINNULENNULT - 1**





**VAADE LINNULENNULT - 2**





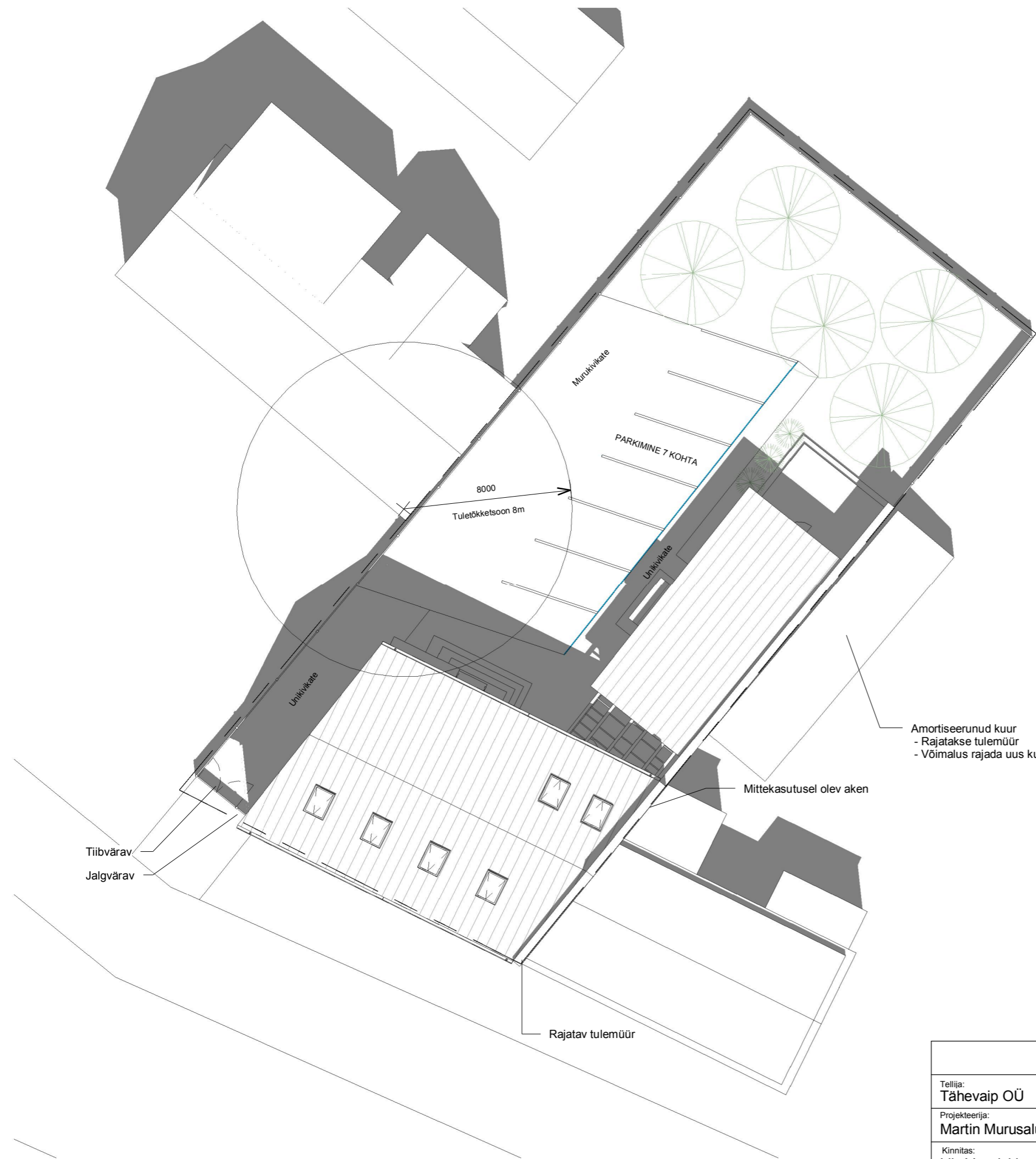
**VAADE LINNULENNULT - 3**





**VAADE LINNULENNULT - 4**





**Krundi andmed:**

- Üldplaneeringu järgne Eh. tingimuste tähis - **RD9**
- Krundi pindala - **707 m<sup>2</sup>**
- Täisehitusprotsent - **Max 30%**
- Ehitisealune pind - 212 m<sup>2</sup> - **(30%)**
- Parkla ja sõidutee - 219.3 m<sup>2</sup> - **(31.1%)**
- Öueala - 283.9 m<sup>2</sup> - **(38,9%)**
  - Kõrghaljastatav - 174 m<sup>2</sup> - **(24.6%)**

**Hoone andmed:**

- Ehitisealune pind - **212 m<sup>2</sup>**
- Suletud netopind - **318.2 m<sup>2</sup>**
- Elamispiind - **251,1 m<sup>2</sup>**
- Üldkasutatav pind - **26,9 m<sup>2</sup>**

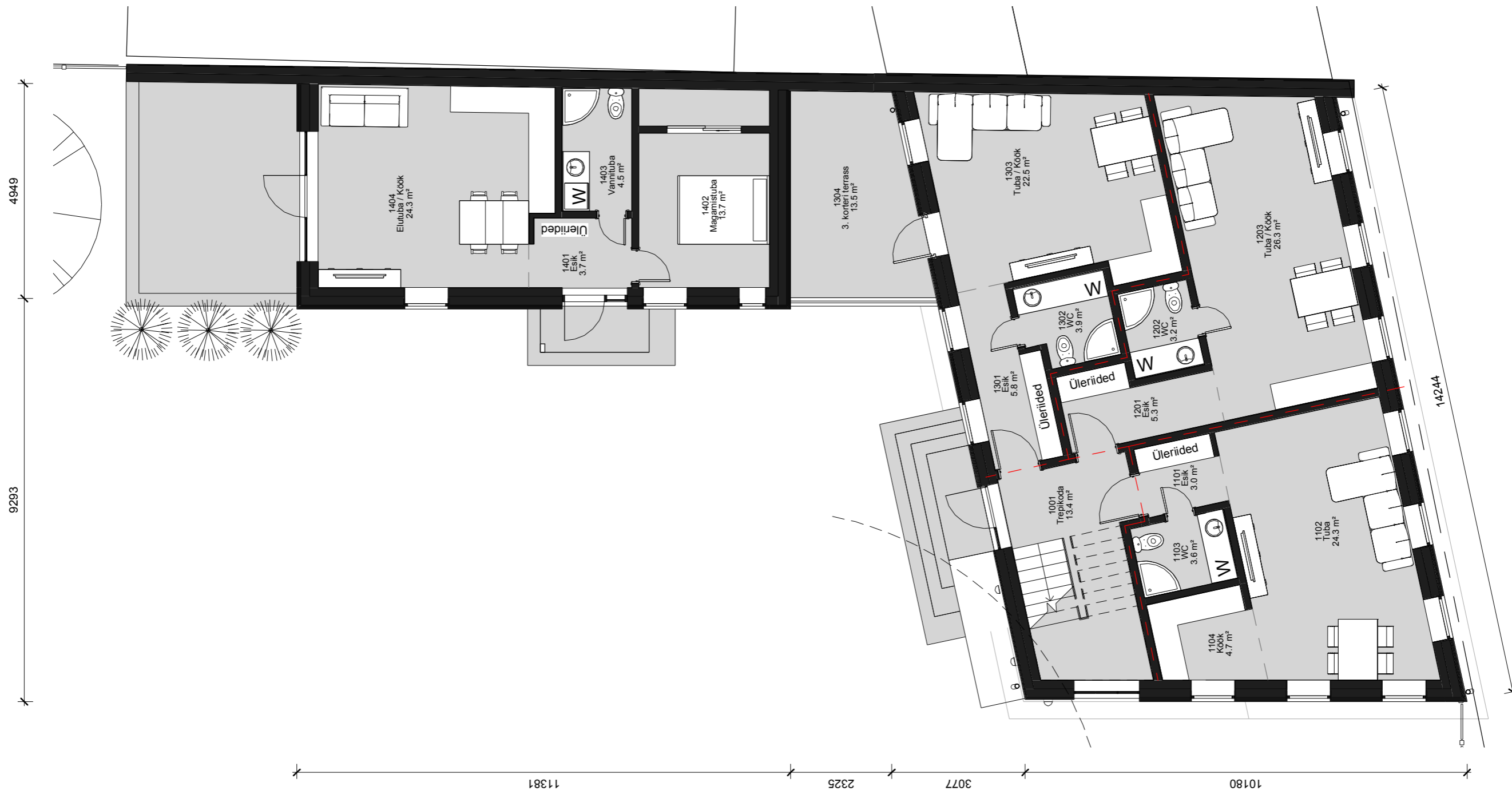
Amortiseerunud kuur  
- Rajatakse tulemüür  
- Võimalus rajada uus kuur.

Mittekasutusel olev aken

Rajatav tulemüür

	reg nr: 12095589 MTR reg.nr: EEP002168	Projekt: Jänese tn 30 kortermajad
Tellijä: <b>Tähevaip OÜ</b>	Stadium: <b>Eskiis 4</b>	Joonis: <b>Asendiskeem</b>
Projekteerija: <b>Martin Murusalu</b>	Aadress: <b>Jänese 30, Tartu linn, Tartumaa, Eesti</b>	
Kinnitas: <b>Lis Vavulski</b>	Töö nr: <b>17011</b>	Mööb: <b>1 : 200</b>
	Kuupäev: <b>30.01.18</b>	Joonise nr: <b>AP01</b>
		Fail: <b>17011</b>





**Eksplikatsioon - Eluruumid - 1. Korrus**

Nr	Pindala	Nimetus	Kasutus
1101	3.0 m <sup>2</sup>	Esik	Eluruum
1102	24.3 m <sup>2</sup>	Tuba	Eluruum
1103	3.6 m <sup>2</sup>	WC	Eluruum
1104	4.7 m <sup>2</sup>	Köök	Eluruum
1201	5.3 m <sup>2</sup>	Esik	Eluruum
1202	3.2 m <sup>2</sup>	WC	Eluruum
1203	26.3 m <sup>2</sup>	Tuba / Köök	Eluruum
1301	5.8 m <sup>2</sup>	Esik	Eluruum
1302	3.9 m <sup>2</sup>	WC	Eluruum
1303	22.5 m <sup>2</sup>	Tuba / Köök	Eluruum
1401	3.7 m <sup>2</sup>	Esik	Eluruum
1402	13.7 m <sup>2</sup>	Magamistuba	Eluruum
1403	4.5 m <sup>2</sup>	Vannituba	Eluruum
1404	24.3 m <sup>2</sup>	Elutuba / Köök	Eluruum

148.8 m<sup>2</sup>

**Eksplikatsioon - Üldkasutatavad**

Nr	Pindala	Nimetus	Kasutus
1001	13.4 m <sup>2</sup>	Trepikoda	Üldkasutatav
2001	13.4 m <sup>2</sup>	Trepikoda	Üldkasutatav

26.9 m<sup>2</sup>

**Eksplikatsioon - Avatud brutopind**

Nr	Pindala	Nimetus	Kasutus
1304	13.5 m <sup>2</sup>	3. korreri terrass	Avatud Brutopind

13.5 m<sup>2</sup>

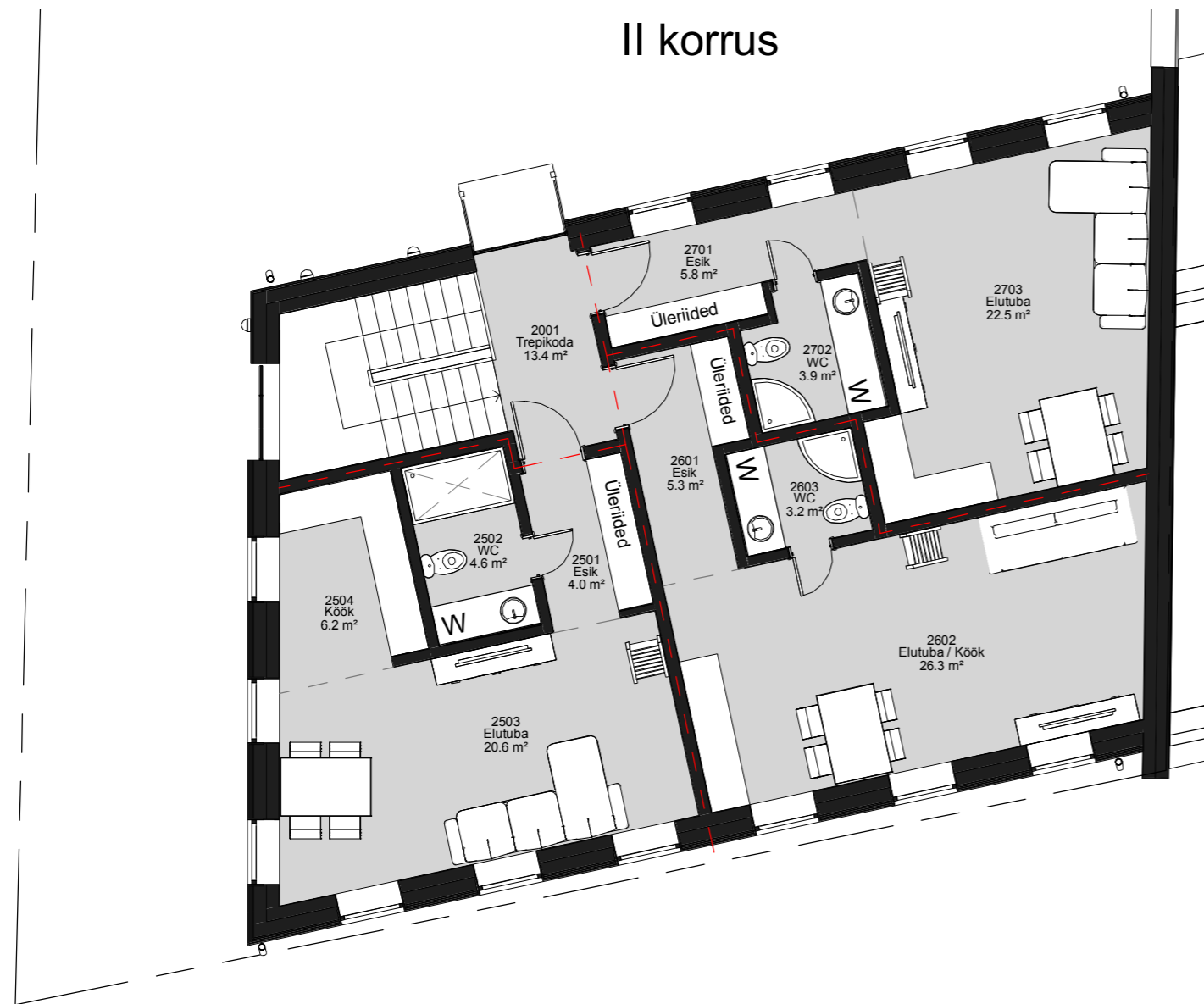
**ÜLDPINNAD:**

1. KORTER - 35.6 m<sup>2</sup>
2. KORTER - 34.8 m<sup>2</sup>
3. KORTER - 32.2 m<sup>2</sup>
4. KORTER - 46.2 m<sup>2</sup>

	reg nr: 12095589 MTR reg.nr: EEP002168	Projekt: Jänese tn 30 kortermajad
Tellijä: Tähevaip OÜ	Stadium: Eskiis 4	Joonis: Esimene korrus
Projekteerija: Martin Murusalu	Address: Jänese 30, Tartu linn, Tartumaa, Eesti	
Kinnitas: Liis Vavulski	Töö nr: 17011	Mööb: 1 : 100
	Kuupäev: 30.01.18	Joonise nr: EP01
		Fail: 17011



## II korrus



### Eksplikatsioon - Eluruumid - 2. korrus

Nr	Pindala	Nimetus	Kasutus
2501	4.0 m <sup>2</sup>	Esik	Eluruum
2502	4.6 m <sup>2</sup>	WC	Eluruum
2503	20.6 m <sup>2</sup>	Elutuba	Eluruum
2504	6.2 m <sup>2</sup>	Köök	Eluruum
2601	5.3 m <sup>2</sup>	Esik	Eluruum
2602	26.3 m <sup>2</sup>	Elutuba / Köök	Eluruum
2603	3.2 m <sup>2</sup>	WC	Eluruum
2701	5.8 m <sup>2</sup>	Esik	Eluruum
2702	3.9 m <sup>2</sup>	WC	Eluruum
2703	22.5 m <sup>2</sup>	Elutuba	Eluruum

102.3 m<sup>2</sup>

### Eksplikatsioon - Üldkasutatavad

Nr	Pindala	Nimetus	Kasutus
1001	13.4 m <sup>2</sup>	Trepikoda	Üldkasutatav
2001	13.4 m <sup>2</sup>	Trepikoda	Üldkasutatav

26.9 m<sup>2</sup>

## II Korruse õhuruum



- Lavatsid rajatakse kergkonstruktsioonina ja isekandvatena.
- Lavatsite pinda ei arvestata korterite eluruumi pinna sisse.
- Soovi korral lavatseid ei rajata ja tekib avar õhuruum

### Eksplikatsioon - Lavatsid

Nr	Pindala	Nimetus	Kasutus
3501	19.7 m <sup>2</sup>	Magamislavats	Abipind
3601	9.2 m <sup>2</sup>	Magamislavats	Abipind
3701	11.2 m <sup>2</sup>	Magamislavats	Abipind

40.2 m<sup>2</sup>

### ÜLDPINNAD:

5. KORTER - 35,4 m<sup>2</sup>

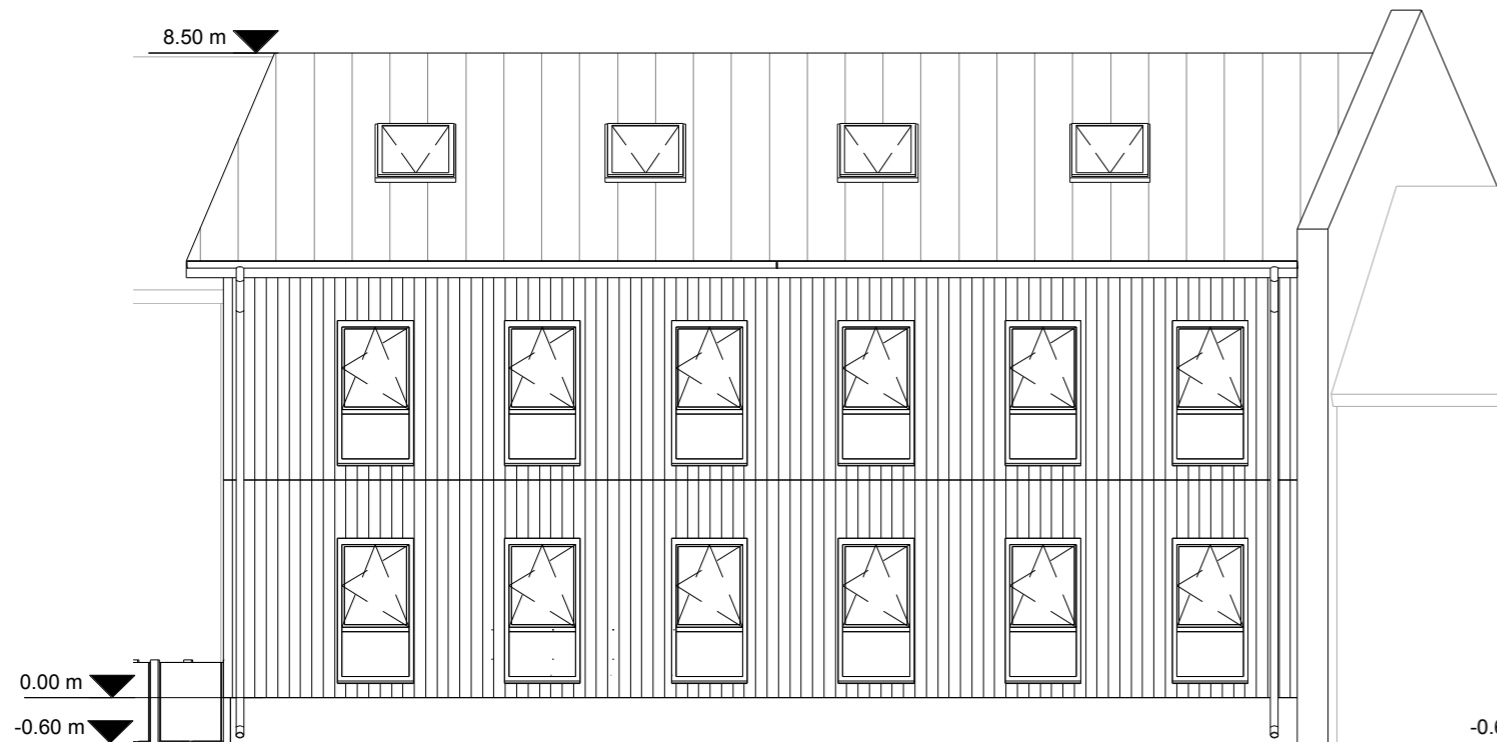
6. KORTER - 34,8 m<sup>2</sup>

7. KORTER - 32,2 m<sup>2</sup>

	reg nr: 12095589 MTR reg.nr: EEP002168	Projekt: Jänese tn 30 kortermajad
Tellijä: Tähevaip OÜ	Stadium: Eskiis 4	Joonis: Teine & Kolmas korrus
Projekteerija: Martin Murusalu	Aadress: Jänese 30, Tartu linn, Tartumaa, Eesti	
Kinnitas: Lis Vavulski	Töö nr: 17011	Mööb: 1 : 100
	Kuupäev: 30.01.18	Joonise nr: EP02
		Fail: 17011



VAADE - JÄNESE TÄNAVALT



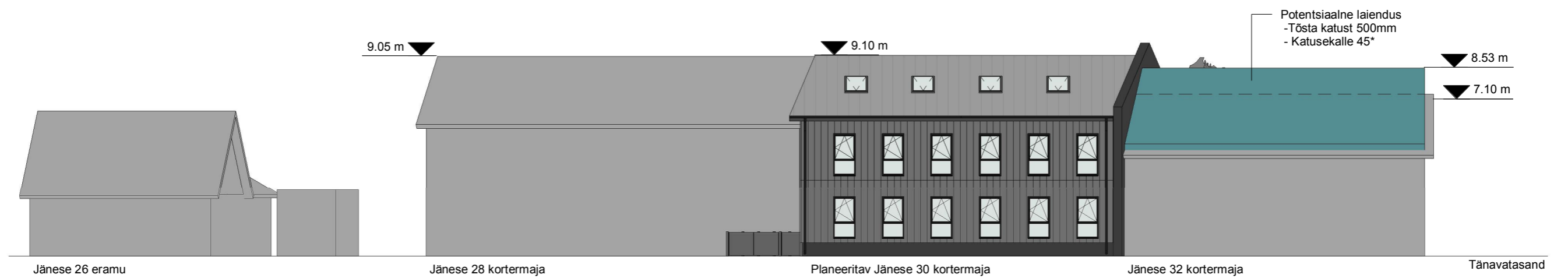
VAADE - HOOVIST



VAADE - JÄNESE 28 POOLT



	reg nr: 12095589 MTR reg.nr: EEP002168	Projekt: Jänese tn 30 kortermajad			
Tellijä: Tähevaip OÜ	Stadium: Eskis 4	Joonis: Vaated			
Projekteerija: Martin Murusalu	Aadress: Jänese 30, Tartu linn, Tartumaa, Eesti				
Kinnitas: Lis Vavulski	Töö nr: 17011	Mööd: 1 : 100	Kuupäev: 30.01.18	Joonise nr: EP03	Fail: 17011



	reg nr: 12095589 MTR reg.nr: EEP002168	Projekt: Jänese tn 30 kortermajad			
Tellijä: Tähevaip OÜ	Stadium: Eskiis 4	Joonis: Kõrgusanalüüs			
Projekteerija: Martin Murusalu	Aadress: Jänese 30, Tartu linn, Tartumaa, Eesti				
Kinnitas: Lis Vavulski	Töö nr. 17011	Mõõt: 1 : 200	Kuupäev: 30.01.18	Joonise nr: EP04	Fail: 17011