

VAATED OLEMASOLEVAST OLUKORRAST



Ida suunas asuvad korterelamud



Rekonstrueeritav või lammutatav hoone



Vaade idast planeeringualale



Vaade lõunast planeeringualale



Ida suunas asuvad paariselamud



Lõuna suunas asuvad paariselamud

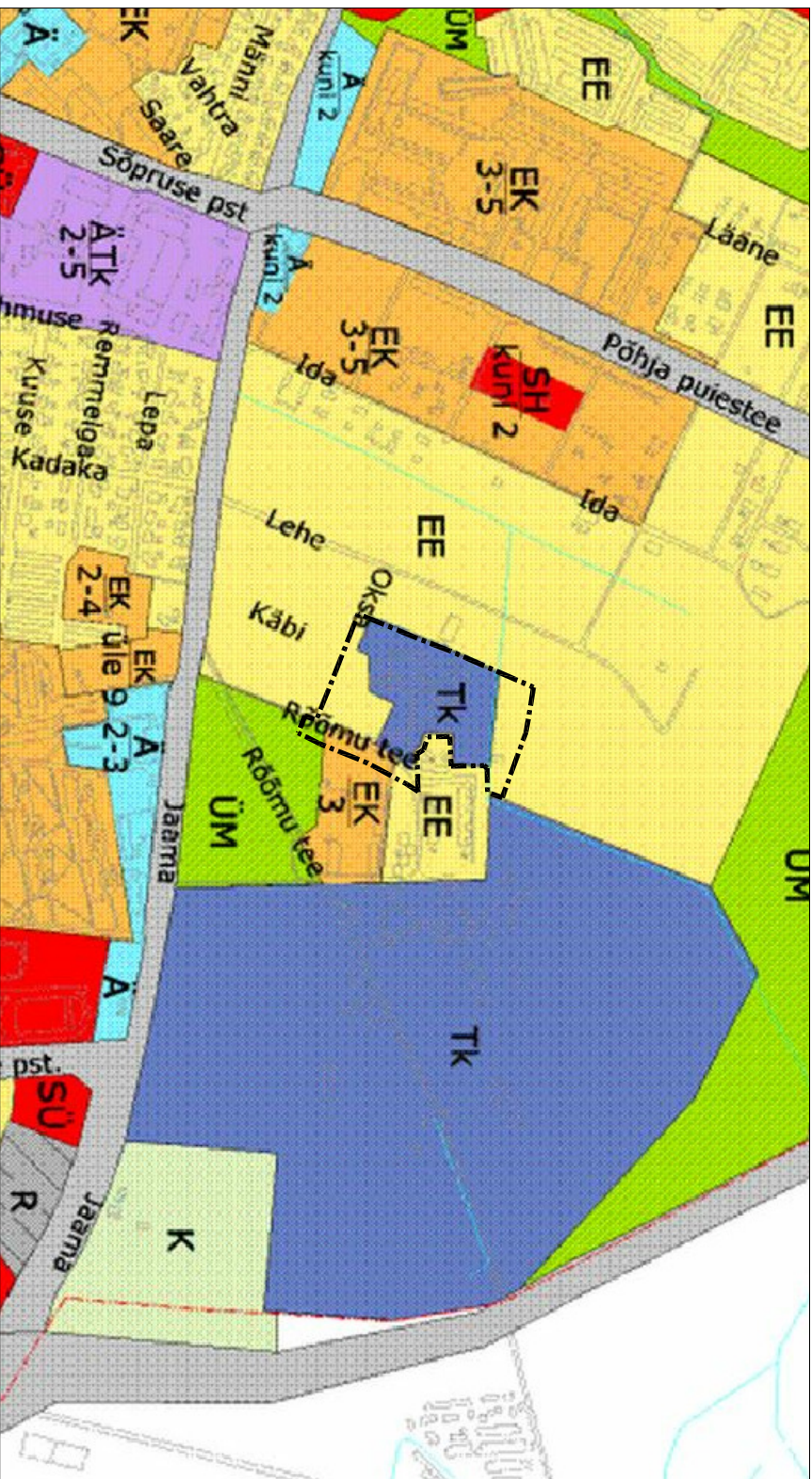


Planeeringuala lõunapiiriga paralleelselt kulgev kergliiklustee



Kirde suunas asuvad ridadeelamud

VÄLJAVÕTE ÜLDPLANEERINGUST



Väljavõte kahtliva Tartu linna üldplaneeringu funktsionaalse isoneeringu kaardist.

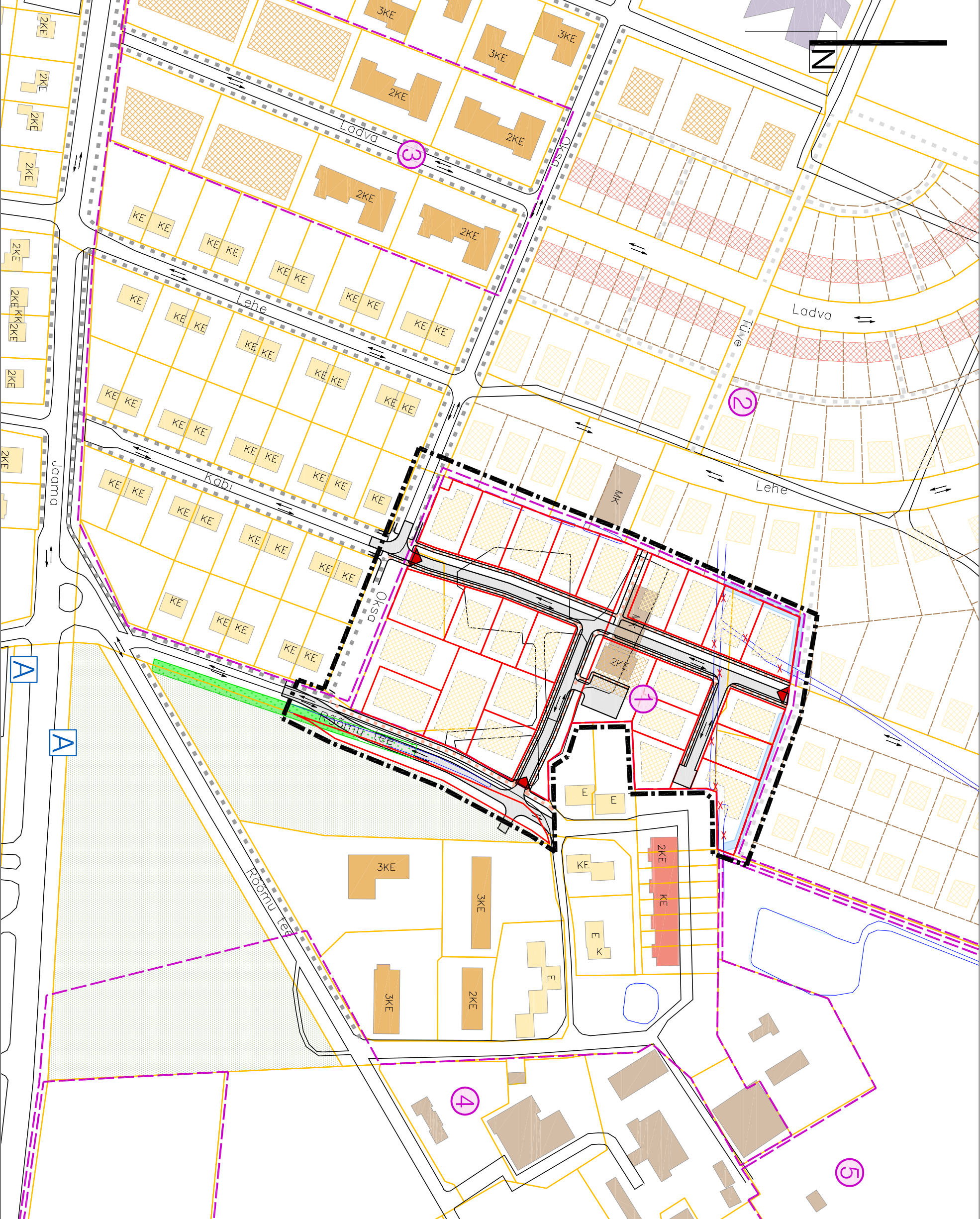
- Maakasutuse tähistused:
- EE - väikeelamute maa;
 - EK - kortuselamute maa;
 - Ä - teenindusettevõtete maa;
 - ÜM - üldkasutatavate haldusala maa;
 - ÜR - puhke- ja viigestusala maa;
 - SH - handus- ja teadushoonete maa;
 - SÜ - rmu ühiskondlike hoonete maa;
 - T - tööstusettevõtete ja ladude maa;
 - TK - kahtluliku välismõjula tööstusettevõtete ja ladude maa;
 - K - kalmistute maa


EKSPLIKATSIOON

- 1 Rõõmu tee 10 krundi ja lähiala detailplaneering
- 2 Jaamamõisa linnaosa detailplaneering
- 3 Ladva tn 1 ja Ladva tn 2 krundide detailplaneering
- 4 Rõõmu tee 1 ja selle lähiala detailplaneering
- 5 Rõõmu tee 7 krundi detailplaneering

LEPPEMÄRGID

- Planeeringuala piir
- Olemasolev krundipiir
- Planeeritud krundipiir
- Varemplaneeritud krundipiir
- Olemasolev liikluspind
- Planeeritud liikluspind
- Sõidukiite liikumissuunad
- Olemasolevad kergliiklejate liikumissuunad
- Planeeritud kergliiklejate liikumissuunad
- Varemplaneeritud kergliiklejate liikumissuunad
- Juuredpääs planeeringualale
- Olemasolev bussipeatus
- Likvideeritav objekt
- Kahtestatud detailplaneeringu piir
- E
- Olemasolev üksik- või paariselamu
- Varemplaneeritud üksikelamu hoonestusala
- Planeeritud üksikelamu hoonestusala
- Olemasolev korterelamu
- Varemplaneeritud korterelamu hoonestusala
- Planeeritud korterelamu hoonestusala
- Olemasolev ridadeelamu
- Varemplaneeritud ridadeelamu hoonestusala
- Olemasolev äri- ja/või tootishoone
- Olemasolev ühiskondlik hoone
- Olemasolev haldusala
- Olemasolev kraav/liik
- Planeeritud kraav
- Olemasolev kaltsesaluste taimede kasvukoht
- Sallitav kaltsesaluste taimede kasvukoht





RUUMI
MAASTIKUARHITEKTUUR

Töö nimeus:

Rõõmu tee 10 krundi ja lähiala detailplaneering

Asukoht:

Tartu linn

Huvitatud isik:

MP Vara OÜ

Planeerija:

Uis Alver

Joonis:

Lähipiirkonna funktsionaalsed ja linnaehituslikud seosed

Töö number:

DP-01-2013

Mõõtkava:

M 1:2000

Joonise nr.:

3/7

Formaat:

A2

Kuupäev:

03.04.2017