

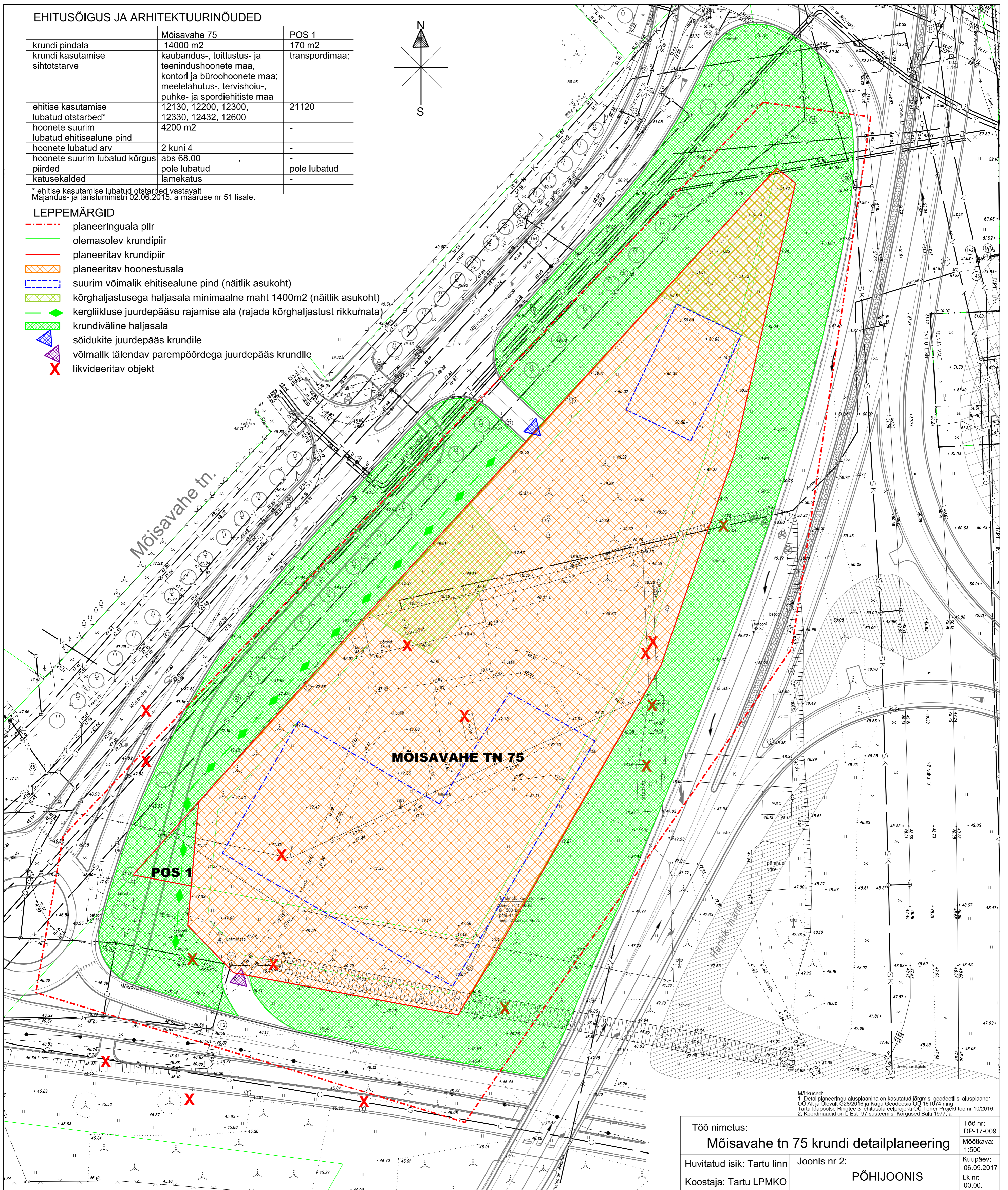
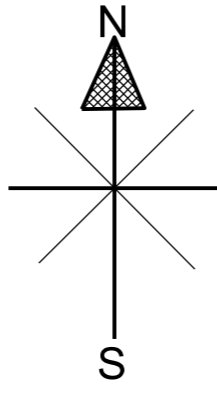
# EHITUSÕIGUS JA ARHITEKTUURINÕUDED

krundi pindala	Mõisavahe 75	POS 1
krundi kasutamise sihtotstarve	kaubandus-, tootlustus- ja teenindushoonete maa, kontori ja büroohoonete maa; meelelahutus-, tervishoiu-, puhke- ja spordiehitiste maa	transpordimaa;
ehitise kasutamise lubatud otstarbed*	12130, 12200, 12300, 12330, 12432, 12600	21120
hoonete suurim lubatud ehitisealune pind	4200 m <sup>2</sup>	-
hoonete lubatud arv	2 kuni 4	-
hoonete suurim lubatud kõrgus	abs 68.00	-
piirded	pole lubatud	pole lubatud
katusekalded	lamekatust	-

\* ehitise kasutamise lubatud otstarbed vastavalt Majandus- ja taristuministri 02.06.2015. a määruse nr 51 lisale.

## LEPPEMÄRGID

- - - planeeringuala piir
- olemasolev krundipiir
- planeeritav krundipiir
- planeeritav hoonestusala
- suurim võimalik ehitisealune pind (näitlik asukoht)
- kõrghaljastusega haljasala minimaalne maht 1400m<sup>2</sup> (näitlik asukoht)
- kergliikluse juurdepääsu rajamise ala (rajada kõrghaljastust rikkumata)
- krundiväline haljasala
- ▲ sõidukite juurdepääs krundile
- ▲ võimalik täiendav parempöördega juurdepääs krundile
- X likvideeritav objekt



Märkused:  
 1. Detailplaneeringu alusplaanina on kasutatud [arhitekti] pooldeeltis alusplaan:  
 OU Aiti ja Lievanti 02/02/2016 ja Kagu Geodeesia OU 161074 ning  
 Tartu Idapoolse Ringtee 3. ehitusala eelprojekt OU Toner-Projekt t06 nr 10/2016;  
 2. Koordinaadid on L-Est 97 süsteemis. Kõrgused Balli 1977. a

Töö nimetus:	Mõisavahe tn 75 krundi detailplaneering	Töö nr:	DP-17-009
Huvitatud isik:	Tartu linn	Möötkava:	1:500
Koostaja:	Tartu LPMKO	Kuupäev:	06.09.2017
		Lk nr:	00.00.

Joonis nr 2:  
**PÕHIJONIS**