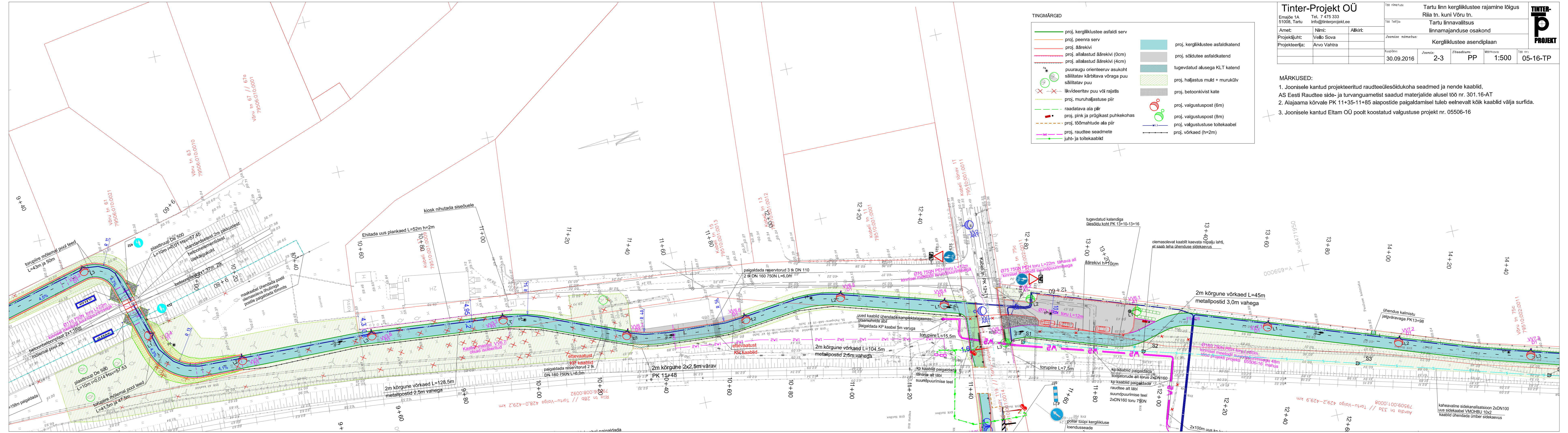


Tinter-Projekt OÜ		Tartu linn kergliiklustee rajamine lõigus Riia tn. kuni Võru tn.		TINTER-PROJEKT
Emajõe 1A 51008, Tartu		Tartu linnavalitsus linnamajanduse osakond		
Amet:	Nimi:	Alkiri:	Kergliiklustee asendiplaan	
Projekti juht:	Vello Sova		Kraaßev: 30.09.2016	
Projekteerija:	Arvo Vahtra		Joonis: 2-3	Stadium: PP
			Mõõtku: 1:500	Töö nr: 05-16-TP

- MÄRKUSED:
- Joonisele kantud projekteeritud raudteeülesõidukoha seadmed ja nende kaablid, AS Eesti Raudtee side- ja turvangumetist saadud materjalide alusel töö nr. 301.16-AT
 - Alajaama kõrvale PK 11+35-11+85 aiapostide paigaldamisel tuleb eelnevalt kõik kaablid välja surfida.
 - Joonisele kantud Eltam OÜ poolt koostatud valgustuse projekt nr. 05506-16

TINGMÄRGID

	proj. kergliiklustee asfaldi serv		proj. kergliiklustee asfaldkatend
	proj. peenra serv		proj. sõidutee asfaldkatend
	proj. äärekivi		tugevdatud alusega KLT katend
	proj. allalastud äärekivi (0cm)		proj. haljastus muld + murukülv
	proj. allalastud äärekivi (4cm)		proj. betoonkivist kate
	puuraugu orienteeruv asukoht		proj. valgustuspost (6m)
	säilitatav kärbitava võraga puu		proj. valgustuspost (8m)
	säilitatav puu		proj. valgustustase toitekaabel
	likvideeritava puu või rajatis		proj. võrkaed (h=2m)
	proj. muruhaljastuse piir		
	raadatava ala piir		
	proj. pink ja prügikast puhkekohas		
	proj. töömahtude ala piir		
	proj. raudtee seadmete juht- ja toitekaablid		



kahevaline sidekanalisatsioon 2xDN100 uus sidekaabel VMOHBU 10x2 kaablid ühendada ümber sidekaevus