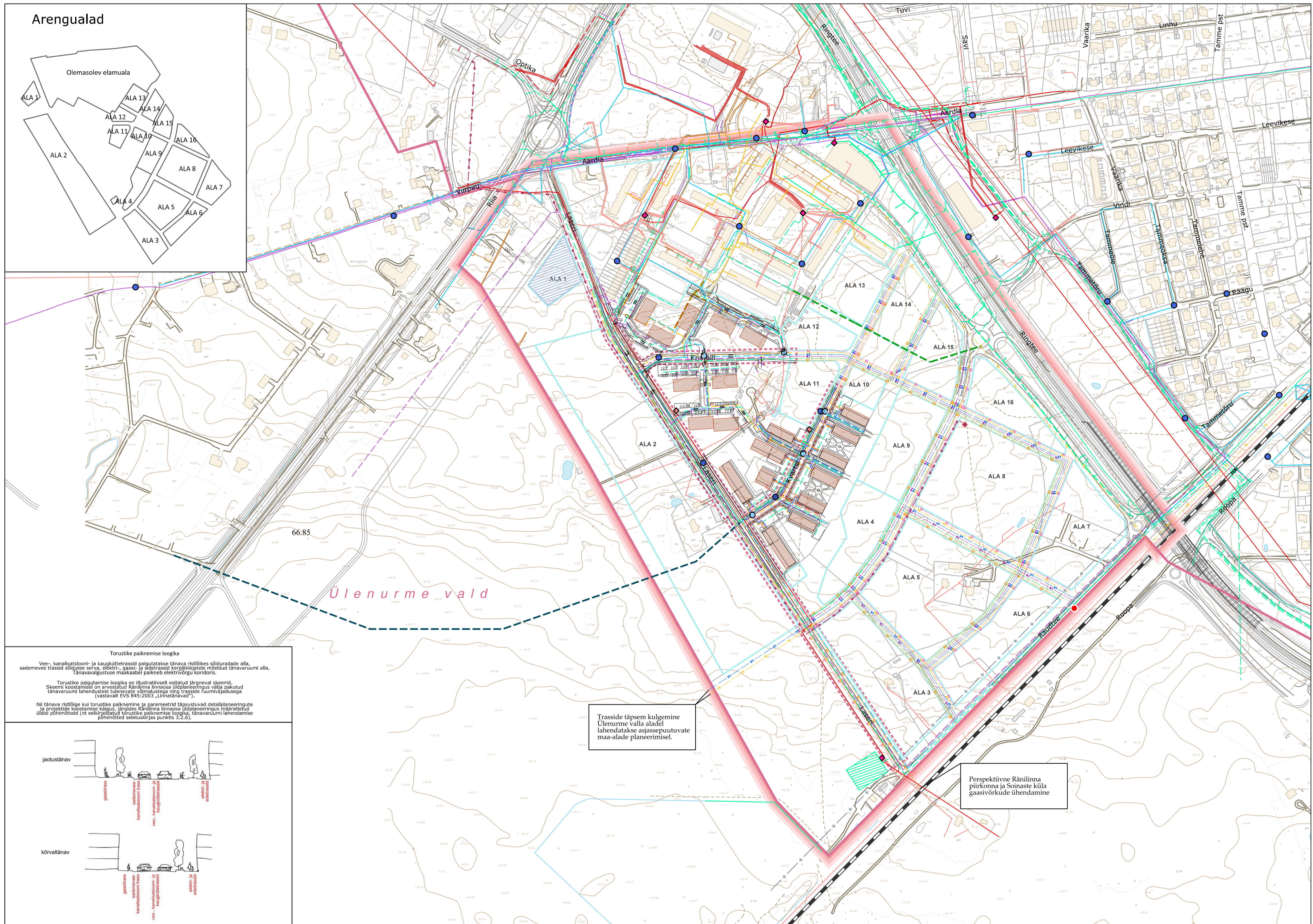


RÄNILINNA LINNAOSA

TEHNOVÕRGUD



Leppemärgid

- Ränlinna üldplaneeringuga kavandatav***
- Kavandatava olemekanaliseerimise põhitrassi eeldatav asukoht
 - Kavandatava veevarustuse põhitrassi eeldatav asukoht
 - Kavandatava sademeveekanaliseerimise põhitrassi eeldatav asukoht
 - Kavandatava gaasivarustuse põhitrassi eeldatav asukoht
 - Kavandatava kaugkütte põhitrassi eeldatav asukoht
 - Kavandatava kommunikatsioonivõrgu põhitrassi eeldatav asukoht
 - Kavandatava keskpingselise trassi eeldatav asukoht
 - Kavandatava alajaama eeldatav asukoht
 - Kavandatav veetorni paiknemise ala

- Olemasolevad ning teiste planeeringute ja projektidega kavandatavad võrgud**
- Vee- ja kanalisatsioonivõrk**
- Olemasolev veetorustik
 - Perspektiivne veetorustik
 - Tartu linna ühisveevärgi ja -kanalisatsiooni arengukavaga kavandatud, Ränlinna üldplaneeringuga ümber paigutatav perspektiivne veevarustuse trass
 - Tuletõrjehüdrant ol.ol./plan.
 - Olemasolev kanalisatsioonitorustik
 - Perspektiivne kanalisatsioonitorustik
 - Olemasolev sadeveetorustik
 - Perspektiivne sadeveetorustik
 - Tartu linna edelaosa sajuvee edprojektiga kavandatud, Ränlinna üldplaneeringuga ümber paigutatav perspektiivne sademeveekanaliseerimise trass
 - Sadeveetorustiku puhvertik
 - Ala piir, mille ulatuses on teiste planeeringute ja projektidega kavandatud tehnovõrkude järjestus muudetud

- Elektrivõrk**
- Kõrgpinge õhulin/maakaabel
 - Perspektiivne kõrgpingekaabel
 - Madalpinge õhulin/maakaabel
 - Perspektiivne madalpingekaabel
 - Alajaam ol.ol./plan.

- Gaasivõrk**
- Gaasitorustik
 - Perspektiivne gaasitorustik

- Sidevõrk**
- Perspektiivne kommunikatsioonikaabel

- Kaugküttevõrk**
- Kaugküttevõrk
 - Perspektiivne kaugküttevõrk
 - Raudtee 114 a krundi detailplaneeringuga kavandatud, Ränlinna üldplaneeringuga ümber paigutatav perspektiivne kaugküttevõrk

- Muud leppemärgid**
- Tee või tänava serv
 - Pinnaste
 - Jalgrada
 - Kõnnitee
 - Raudtee
 - Planeeringuala piir
 - Omavalitsustikuse piir
 - Olemasoleva katastrirajooni piir
 - Ol.aj. eelu- või ühisomandikhoone
 - Ol.aj. kivi- või toomisehoone
 - Hoonealusala kehtestatud DP lahendusest
 - Sõidutee serv kehtestatud DP lahendusest
 - Teekattemärgid kehtestatud
 - DP lahendusest
 - Kõrgusjoon ja -punkt
 - Arenгуал piir

Reoveekogumissalad

Määratud Keskkonnaministri käskkirjaga: Ränlinna linnaosa üldplaneeringu ala kuulub Tartu reoveekogumissalasse, koode RKA0708020.

Tehnilise infrastruktuuri andmed:
 Tartu linna ühisveevärgi ja -kanalisatsiooni arengukava - AS Tartu Veevärk (10.05.2012)
 Olemasolevad gaasitorustikud - AS Eesti Gaas (18.05.2012), AS Adven Eesti (05.06.2012)
 Olemasolevad kaugkütte torustikud - AS Eraküte (2012), AS Reib (2004)
 Olemasolevad elektrivõrgud - OU Eesti Energia Jaotusvõrk (2012)
 Planeeritavad tehnovõrgud:
 Raudtee 110a krundi detailplaneering (K&H 2006)
 Raudtee 114 krundi detailplaneering (Maainseneribüroo Omandi OÜ 2004)
 E263 Tallim-Tartu-Võru-Luhamaa maantee Tartu ümbersõidu tehniline projekt (Tinter Projekt OÜ 2008)
 Tartu linna edelaosa sajuveetorustike edprojekt (Kriivil Projekt OÜ 2008)

* Trasside vahekaugused tehnovõrkude joonisel kajastavad trasside omavahelist paigutust, kuid ei kajasta kujud laiusi, tulenevalt üldplaneeringu joonise täpsusastmest ning loetavuse eesmärgist.

TARTU LINNA ÜLDPLANEERING			
	Pealkiri: Ränlinna linnaosa tehnovõrgud		
	Koostaja: Tartu linnavalitsus LPMKO ja AEO	Kuupäev: 23.02.2017	Joonise nr.: 26 Mõõtkava: 1:3000