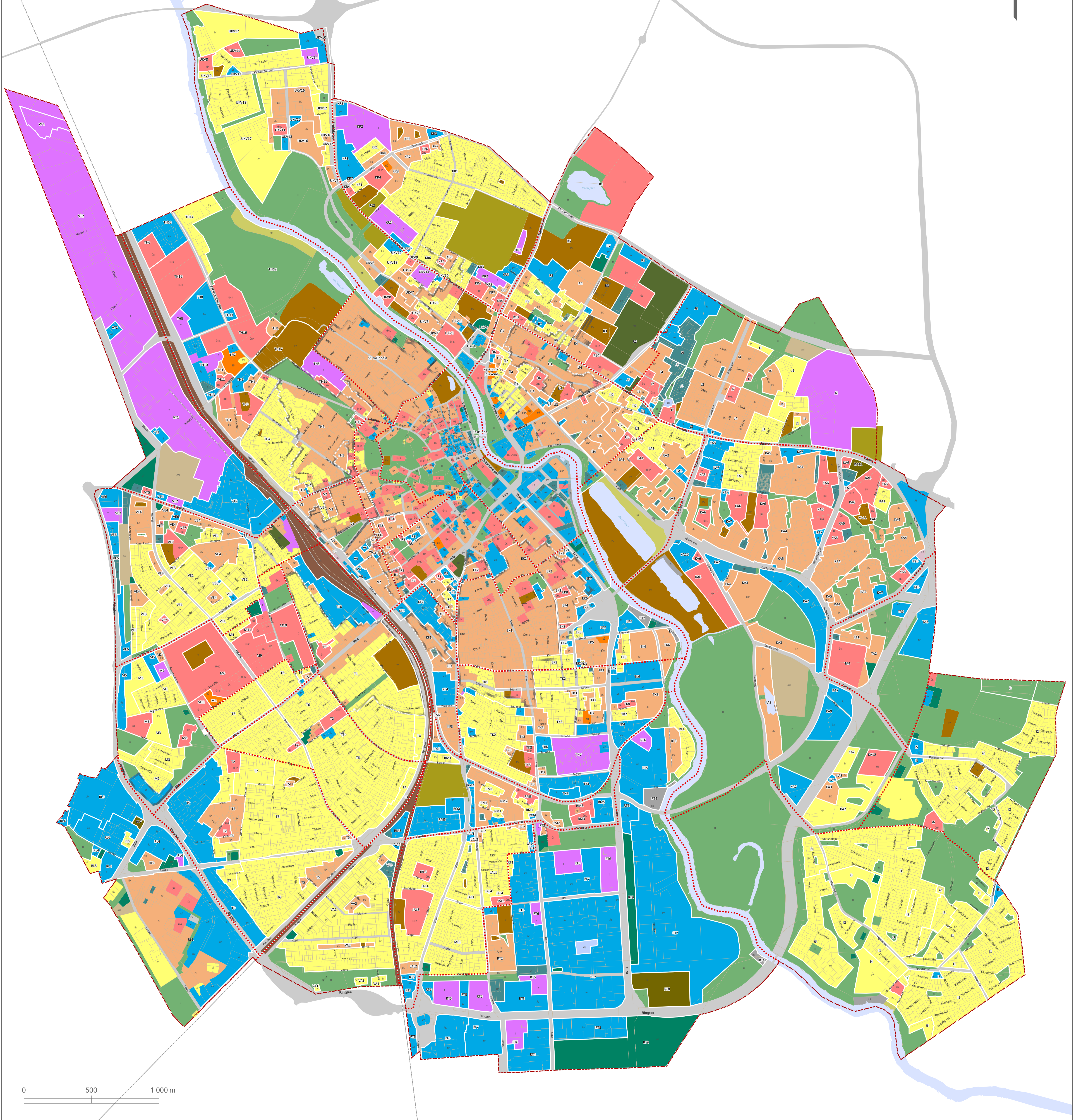


RUUMILINE ARENG ASUMITES



Leppemärgid

- | | | |
|--|--|--|
| arhitektuurilised üksused | ÄT kaubandus- ja teenindusettevõtte maa-ala | RR - riigikaitse hoone ja rajatise maa-ala |
| miljööala piir | ÄV väikeettevõtluse ja tootmise maa-ala | RS - sisekaitse hoone ja rajatise maa-ala |
| LT - tänava maa-ala | ÜHK - kõrgharidusasutuste maa-ala | veekogu |
| LB - reisijate teenindava transpordihooone maa-ala | ÜHL - koolielise lasteasutuse maa-ala | linnapiir |
| LR - raudteemaa | ÜHP - koolide maa-ala | asumipiir |
| LS - sadama maa-ala | ÜE - eriotstarbeline tervishoiu ja sotsiaalhoolekandeamuse maa-ala | kinnistu piir |
| LV - linnaväljaku maa-ala | ÜK - kultuuri ja spordiasutuste maa-ala | raudtee |
| LJ - jalakäijate tänav | ÜT - tervishoiu ja sotsiaalhoolekandeamuse maa-ala | |
| LP - parkimisehitiste maa-ala | ÜS - sakraal ja tavandihoone maa-ala | |
| EK - korterelamu maa-ala | ÜV - valitsus ja ametiasutuse maa-ala | |
| EK* - osalise äri- ja teenindusettevõtte korterelamu maa-ala | H - roheala | |
| EV - väikeelamu maa-ala | HK - kalmistu maa-ala | |
| EÜ - ühiselamu maa-ala | AM - linnaaiandusmaa-ala | |
| Ä - äri- ja teenindusettevõtte maa-ala | PV - puhke-, spordi- ja kultuurirajatise maa-ala | |
| ÄA - turu maa-ala | SR - supelranna maa-ala | |
| ÄB - büroohoone maa-ala | OJ - jäätmekäitluse maa-ala | |
| ÄK - kaubanduse ja vabaajakeskuse maa-ala | OT - tehnoehitiste maa-ala | |
| ÄM majutushoone maa-ala | T - tootmise ja laohoonete maa-ala | |

TARTU LINNA ÜLDPLANEERING



Pealkiri:

Ruumiline areng asumites

Koostaja:

Tartu Linnavalitsus LPMKO

Kuupäev:

06.03.2017

Joonise nr: 3

Mõõtkava: 1:10 000