

ASENDIPLAANI LEPPEMÄRGID:

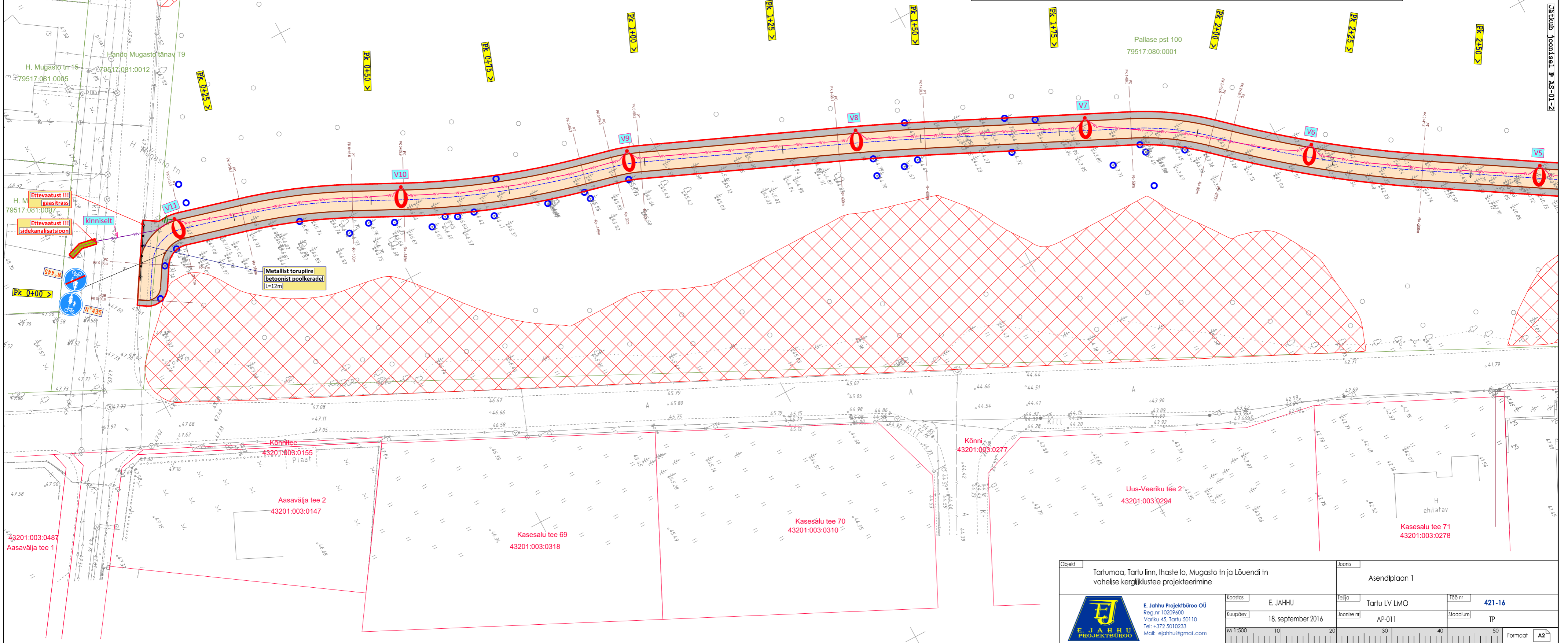
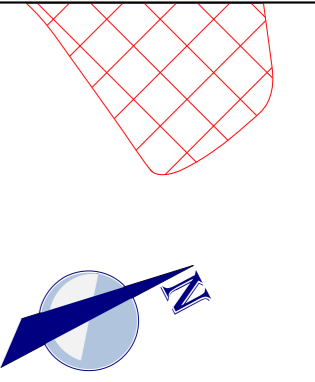
	Olemasolevate kinnistute piirid		Projekteeritud valgustuspost, H=6m
	Raadamistööde ala piir		Projekteeritud valgustuse toitekaabel torus B75
	Projekteeritud kergliikustee telg		Projekteeritud valgustuse toitekaabli paigaldamine kinnisel meetodil
	Projekteeritud kergliikustee servajoon		Projekteeritud metallist torupiree betoonist poolkeradel
	Projekteeritud kergliikustee piketaaz		Projekteeritud liikluskäik
	Projekteeritud kergliikustee kallustust kate liivalusel		Projekteeritud liikluskäik
	Projekteeritud kergliikustee kallustust kate kallustikalusel		Sõltatav väärtuslik puu
	Projekteeritud haljasala		Mägi-pimnapuuke kasvatada* 07.07.2016
	Projekteeritud kasvupinnasega planeerimine		

MÄRKUSED:

- Kasutatud geodeetiline alusplaan: Metricus OÜ töö nr. 16G7560 "Tartu linn, Pallase pst 100. Geodeetiline alusplaan". Koostatud august 2016. Koordinaadid L-Est 97 süsteemis; kõrgused 1977.a. Balti BK77 süsteemis.
- Käesoleva töö tänavavalgustuse osa on koostatud:
- Raieid teostatakse ainult projektiga kindlaks määratud alal raadamispiiride vahel. Lukvideeritavaid puud ei ole joonise loetavuse tagamiseks näidatud; näidatud on säilitamisele kuuluvad puud sh. raadamisala sees osuvad.

METRICUS OÜ
 Sepaküla 2b, 50113 Tartu
 Tel: +372 505 0910
 E-post: info@metricus.ee
 MTR nr EEG000258 reg 18.04.11
 Liikents nr 758 MA

OÜ PRIMUS PROJEKT
 Tartu, Sangari 18, 51011
 Tel: +372 5172561
 E-post: primus@primus.ee



Objekt	Tartumaa, Tartu linn, Ihaste lo. Mugasto tn ja Lõuendi tn vahelise kergliikustee projekteerimine	Joonis	Asendiplaan 1
Koostas	E. JAHHU	Telli	Tartu LV LMO
Kuupäev	18. september 2016	Joonise nr	AP-011
M 1:500	10 20 30 40 50	Töö nr	421-16
		Stadium	TP
		Formaat	A2

E. JAHJU PROJEKTIBÜROO
 Reg. nr 10209600
 Vaniku 45, Tartu 50110
 Tel: +372 5010233
 Mail: ejahju@gmail.com