

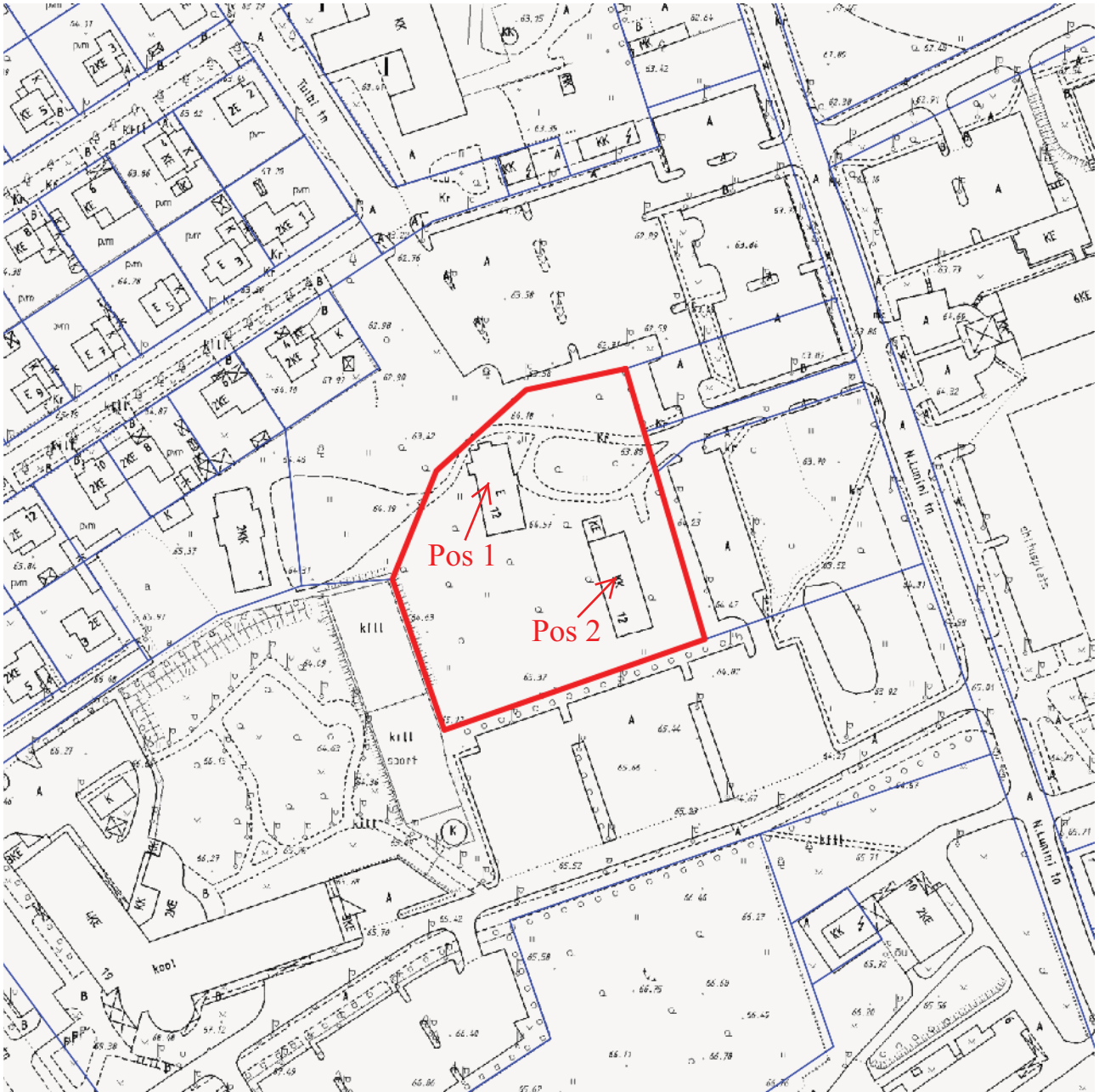
Hoonele aadressi määramise asendiplaan

N. Lunini tn 12

1 : 2000

Pos 1: hoone aadressiga N. Lunini tn 12;

Pos 2: hoone, millele määratakse aadressiks N. Lunini tn 12/1.



— - krundi piir

Koostas: Taavi Pedaja

Kuupäev: 02.06.2015