

krundi pindala 1641 m<sup>2</sup>



uushoonestusala 800 m<sup>2</sup>  
kuni 5 korrust

parkimine hoone mahus,  
soklikorrusel ca 20 kohta  
põhikorruse 6 kohta  
kasutada autolifti

lammutatav hoone

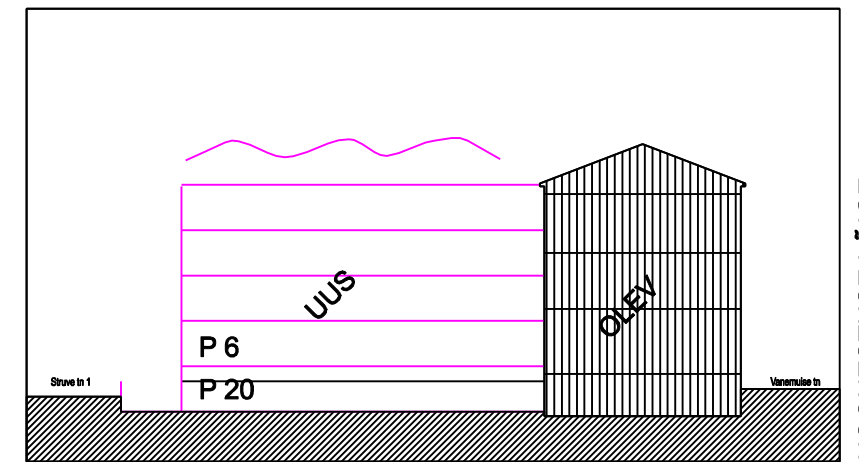
säilitatav hoone  
3. korrust

põhikorrus  
P 6

sisseseit alates  
1. korrusest



FOTO VANEMUISE JA AKADEEMIA RISTMIKULT



HOONESTUSE LÕIGE

Märkused:

1. Geodeetilise alusplaani koostas OÜ Geopunkt, 02.2012 töö nr M-007-12
2. Lubatud otstarvete koodid : 11220; 12110; 12200;12330; 12620 ja 12630
3. Arhitektuurivõistluse kaalutletud nõude korral finantseerib Tartu Linnavalitsus võisluse korraldamist 7000.- euroga.

**ARHITEKTUURINÕUDED (olemasolev koos laiendusega):**

hoone korruselisus	kuni 5 (olemasolev 3)
ehitise kasutamise otstarve	büroo- ja eluhoone
katusekalle	0-30°
min. hoone tulepüsisivusklass	TP 1
hoone välisviimistlusmaterjalid	krohv ja kivi
hoone avatäited	puit / puit või puitaluiniium

**KRUNDI EHITUSÕIGUS:**

krundi kasutamise sihtotstarve / krundi pindala büroo+elamu / 1641 m<sup>2</sup>

hoonete suurim lubatud ehitusalune pindala	kuni 1220 m <sup>2</sup>
hoone laienduse suurim lubatud abs kõrgus	kuni 87,00
hoonete suurim lubatud arv krundil	2

**SIIM PÖLLUMAA**

TÖÖ NR.	V21-03-12	ARHITEKTIBÜROO	
STAAD.	ESKIIS	Reg. nr 10085374	Riia tn 4 Tartu, uku@arhidee.ee
MÕÖT	1:500		
KUUP.	13.11.2012	ARHITEKT:	Uku Põllumaa
TÖÖ NIMETUS		Tartu, Vanemuise tn 21 krundi DETAILPLANEERING	
JOONIS		algatamise soove kajastav ESKIIS lk.	