

TARTU LINNAVOLIKOGU

INFORMATSIOON

Tartu

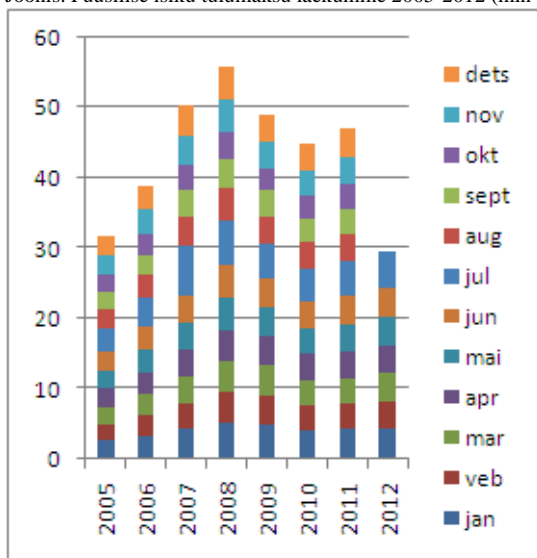
29.08.2012 nr LVK-I-0115

**Informatsioon linnavolikogu revisjonikomisjonile
Tartu linna 2012. aasta esimese poolaasta eelarve
täitmise kohta**

2012. aasta esimese poolaastaga laekus Tartu linna eelarvesse tulusid 53 841 tuhat eurot ehk 46% aastaks kavandatud mahust.

Põhitegevuse tulusid laekus 50 396 tuhat eurot ehk 55% eelarvest. Suurimaks tuluallikaks on Tartu linnas üksikisiku tulumaks, mis moodustab ligi poole kõikidest tuludest. Füüsilise isiku tulumaksu laekus 24 395 tuhat eurot ehk 51% eelarvest.

Joonis. Füüsilise isiku tulumaksu laekumine 2005-2012 (mln eurot)



Maksutulused kokku laekus 25 334 tuhat eurot ehk 52% eelarvest. Toetusi põhitegevuseks laekus 17 827 tuhat eurot (põhiliselt riigieelarvest) ehk 60% eelarvest. Kaupade ja teenuste müügist laekus 6940 tuhat eurot (55% eelarvest) ning muid põhitegevuse tulusid 295 tuhat eurot (64% eelarvest).

Põhitegevuse kulud olid 45 269 tuhat eurot ehk 52% eelarvest. Suurimad väljaminekud on olnud hariduse valdkonnas, mis moodustavad üle poole kogukuludest. Personalikulud moodustavad põhitegevuse kuludest kergelt alla poole, majandamiskulud üle kolmandiku ning tegevuskuludeks antavad toetused ligi kuuendiku. Põhitegevuse tulem ehk põhitegevuse tulude ja põhitegevuse kulude vahe oli 5157 tuhat eurot.

Investeeringustegevuse tulem ehk investeeringustegevuse tulude ja investeeringustegevuse kulude vahe oli -2397 tuhat eurot. Tulusid laekus 3446 tuhat eurot ehk 14% eelarvest, enamus sellest sihtotstarbeliste toetustena.

Toetuste vähenemine laekumise on tingitud sellest, et suuremahuliste investeeringuprojektide, näiteks Tartu idapoolse ringtee ehitustööd ei ole veel alanud. Kulude täitmine on olnud 5843 tuhat eurot

ehk 15% eelarvest. Heitkoguse ühikute (CO²) müügi vahenditest finantseeriti investeeringuid 1454 tuhande euro ulatuses. Muud suurimad investeeringuobjektid on olnud Kutsehariduskeskuse autoerialade õppetöökoja rajamine, Aardlapalu prügila sulgemine, Loomemajanduse keskuse (Kalevi 15, 17) hoonete rekonstrueerimine ja täiendavate lasteaiarühmade rajamine.

2011. aasta sama perioodiga võrreldes olid põhitegevuse tulud 2218 tuhat eurot ehk 5% suuremad. Tulumaksu laekus 1131 tuhat eurot ehk 4,9% enam. Vaatamata tulumaksu laekumise kasvule käesoleval ja eelmisel aastal on kriisieelne tase endiselt saavutamata. Põhitegevuse kulud on kasvanud 1722 tuhat eurot ja investeeringud 1867 tuhat eurot.

2012. aasta esimese poolaasta tulud olid 2760 tuhat eurot suuremad kui kulud. 30. juuni seisuga oli linna raha jääk 10 028 tuhat eurot.



II kv ea täitmine.pdf

Esimees

Esitab: **linnavalitsus , 28.08.2012 istungi protokoll nr 58**

Ettekandja: **Argo Annuk**

Õiend

**Tartu Linnavolikogu I "Informatsioon linnavolikogu
revisjonikomisjonile Tartu linna 2012. aasta esimese poolaasta eelarve
täitmise kohta" juurde**