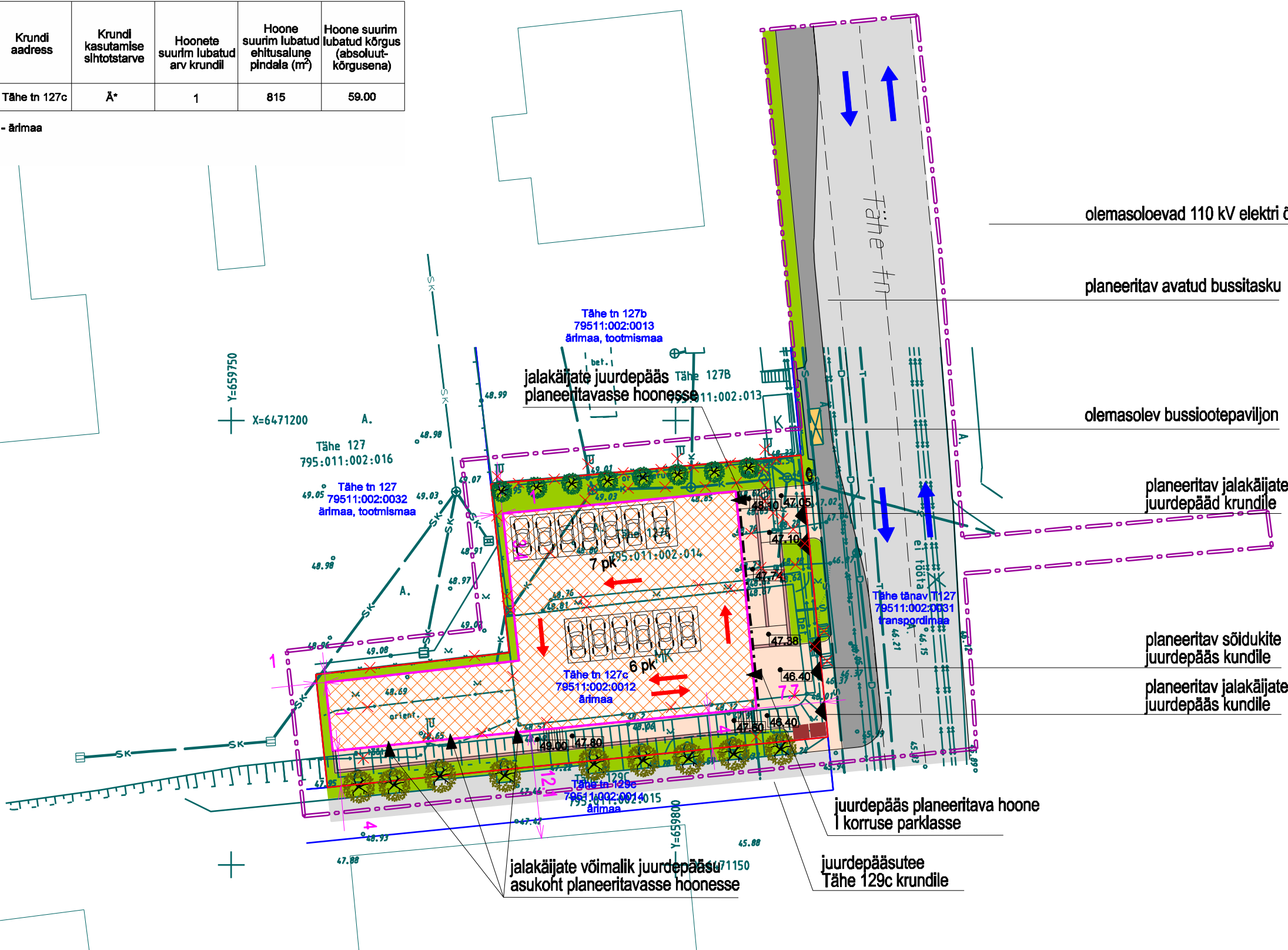
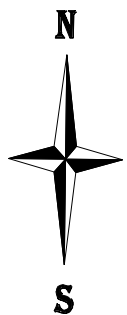


KRUNDI EHTUSÕIGUS:

Krundi aadress	Krundi kasutamise sihtotstarve	Hoonete suurim lubatud arv krundil	Hoone suurim lubatud ehitusalune pindala (m <sup>2</sup> )	Hoone suurim lubatud kõrgus (absoluut-kõrgusena)
Tähe tn 127c	Ä*	1	815	59.00

Ä - ärimaa



LEPPEMÄRGID

	planeeritava ala piir
	planeeritava krundi piir
	olemasolevad naaberkrundide piirid
	planeeritav kõvakattega sõidutee
	planeeritav kõvakattega kõnnitee
	planeeritav haljasala
	planeeritav juurdepääsuala
	planeeritav tugimüür
	planeeritav hoonestusala
	planeeritava hoone soovituslik asukoht
	planeeritav kohustuslik ehitusjoon
	planeeritav/liikvideeritav juurdepääs krundile
	olemasolev/planeeritav autoliiklussuund
	planeeritav parkimiskoht
	planeeritav parkimiskohtade arv
	planeeritav prügikonteineri asukoht
	planeeringuga liikvideeritav objekt
	kuja meetrites
	olemasolev säilitatav/planeeritav kõrghaljastus
	planeeritav tänavavalgustusposti asukoht
	planeeritav orienteeruv kõrgusarv

ARHITEKTUURINÕUDED EHTISELE:

Krundi aadress	Ehitise kasutamise otstarve (kood ja nimetus)	Hoone lubatud korruselisus	Hoone katusekalle kraadides	Hoone katusetüüp	Hoone välisviimistluse materjalid	Hoone kohustuslik ehitusjoon	Hoone lubatud +/-0.00 vahemik	Hoone tulepüsisvusklass
Tähe tn 127c	12201 - büroohoone 12312 - kauplus, mis ei ole toidukauplus 12322 - muu hulgiadi	kuni 3*	0-5°	lamekatus**	pultmaterjalid, kivimaterjalid, fassaadiplaat, krohv, klaas***	7.7 m krundi piirist	46.50-47.00	TP2

\* I korrus - parkimiseks ette nähtud korrus; lubatud suurim pindala on 100% ehitusalusest pinnast (I korrus on täiskorrusena käsitletav Tähe tänava poolsest küljest, teistest külgedelt vaadeldes asub I korrus osaliselt maa sees).  
 II korrus - lubatud suurim pindala on 100% ehitusalusest pinnast.  
 III korrus - lubatud suurim pindala on 60% ehitusalusest pinnast.

\*\* Katuse pinnast min 40% osas on ette nähtud haljaskatuse rajamine.

\*\*\*Hoone välisviimistluses tuleb kasutada kestvaid, kaasaegseid ja atraktiivseid ehitusmaterjale ja eellistada looduslähedasi värvi toone. Fassaadilahendustes pole lubatud kasutada imiteerivaid materjale, plekki ja plastmassi.

Koordinaadid L-Est 97 süsteemis.  
 Kõrgused Balti süsteemis.

TARTU Näituse tn 27 tel. 7420999 faks 7384017 ; TALLINN Väike-Ameerika tn 19 tel. 6 440 564 ; info@projekto2.ee www.projekto2.ee  
 MTR Nr. EEP000167 projekteerimine

OMANDI OÜ 10288752		Objekt	Tartu linn, Ropka tööstusrajoon, Tähe tn 127c		
		Töö nimetus	Tähe 127c krundi detailplaneering		
Büroo juhataja	Urmas Koch	Joonis	Lehti	Leht	
Arhitekt	Ott Ojamaa	PLANEERINGU PÕHIKAART	7	4	
Planeerija	Kristine Fenske				
Planeerija	Evelin Karjus				
Tellijä	AS L-Kompanil	M 1:500	Kuup.	Töö nr.	
			01.04.2009	DP 2642	