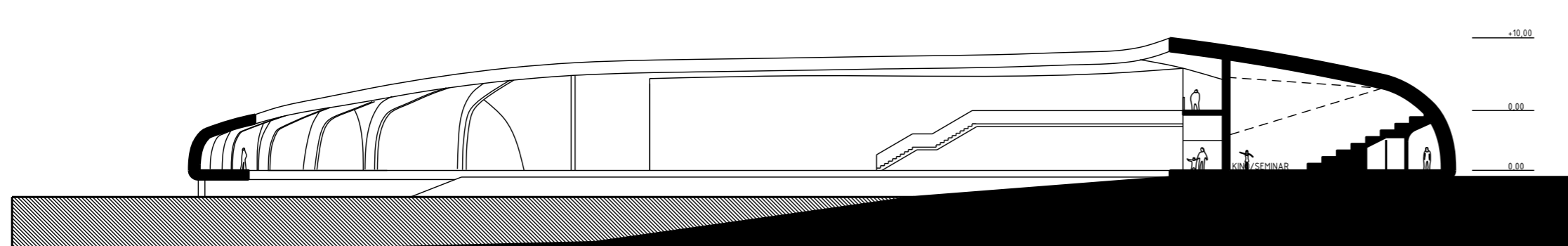


2. KORRUSE PLAAN M 1:400



LÖIGE 2-2 M 1:400

SELETUSKIRI

Lodjakoda moodustab omaette keskkonna vee ja maa piiril. Koos ujuvkaiga tekib omapärane enamjaolt veel paiknev sisehoov, ühtse katuse all paiknev ümbritsevast linnaruumist diskreetselt eraldatud lodjameeste küla, mis ühtlasi viitab oma kujuga samas paigas asunud Matteuse supelalutusele. Väljapoole jätab hoone lihtsa, tagasihoidliku, samas lodjaliku ja selgelt märgilise mulje, tegevustest tulenev mitmekesisus avaneb kihlisse ja põnevasse sisehoovi.

Hoone on veega seotud nii palju kui võimalik keerates sõbralikult maa poole oma kaarja fõrvatud laudidega kaetud selja ning avanedes lõunasse ja läände suunatud sisehoovi. Lisaks mõnusa ja spetsiifilise keskkonna tekitamisel võimaldab selline sisehoov seal läbi viia väga erinevaid üritusi, kontserte jms. ning hoovi sulgeda.

Ühtse katuse all paikneb kaks kinnist mahtu, mida on vajadusel võimalik ehitada etapiliselt suuremas osas paiknev suur lodjakoda koos töökodade, kinosaaali, kohviku ja administratsiooniruumidega. Väikses osas on väike lodjakoda koos saunakompleksi ning võimalike külaliskorteritega.

Kõik ruumid avanevad sisehoovi võimaldades vajadusel igale poole pääsu otse hooivist ning seega ka vajadusel nende eraldatud kasutust. Mõeldav on kinosaal/seminariruumite rajada eemaldatav hooivipoolne sein, mis lisab suveperioodiks saalile veelgi võimalusi. Ruumid paiknevad soodsalt päikese suhtes arvestatud on passiivmaja kriteeriumitele vastava hoone ehitamise võimalikkust.

Hoone kandekarkass on liimpuidust, viimistlusmaterjalideks on väljaspool fõrvatud laud, seespool puit, krohv, klaas.

TEHNILISED NÄITAJAD

Ehitusala pind:
 2220 m² (ilma terrasside ja varjualusteta)
 3800 m² (koos ujuvkai ning varjualustega)
 Suletud netopind: 2800 m²
 Suletud brutopind: 3050 m²
 Kubatuur: 14500 m³ (ilma varjualusteta)