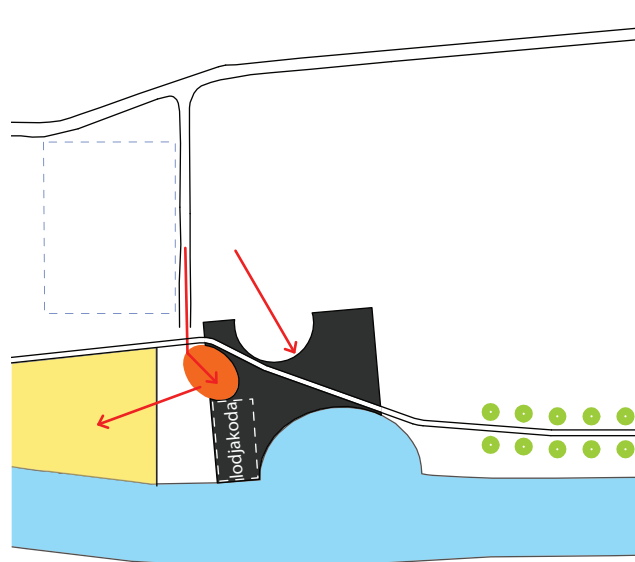
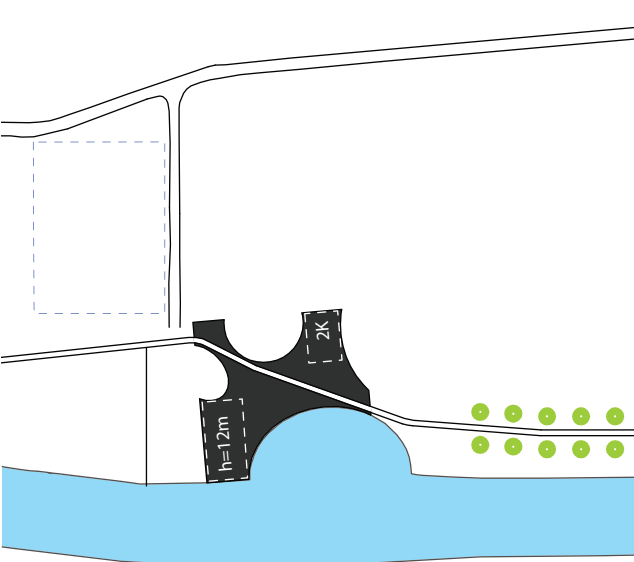


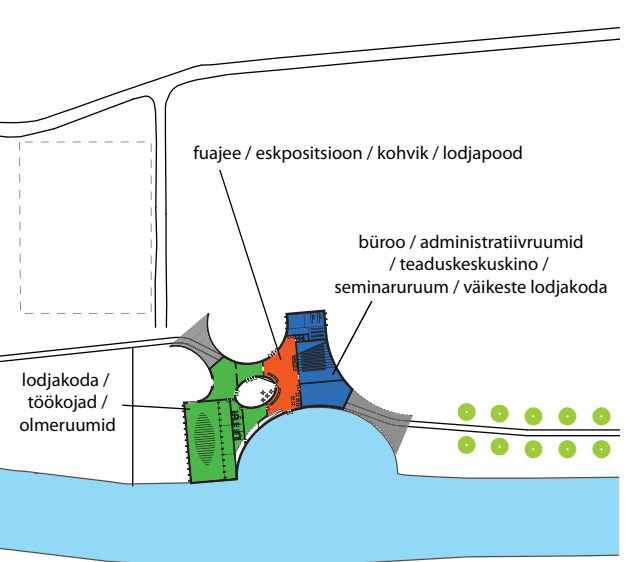
Valdav osa keskuse perspektiivsetest külastajatest läheneb hoonele Ujula tänava suunalit. Seetõttu on vajalik selgelt eristatav märgilise tähendusega sissepääsuosoon.



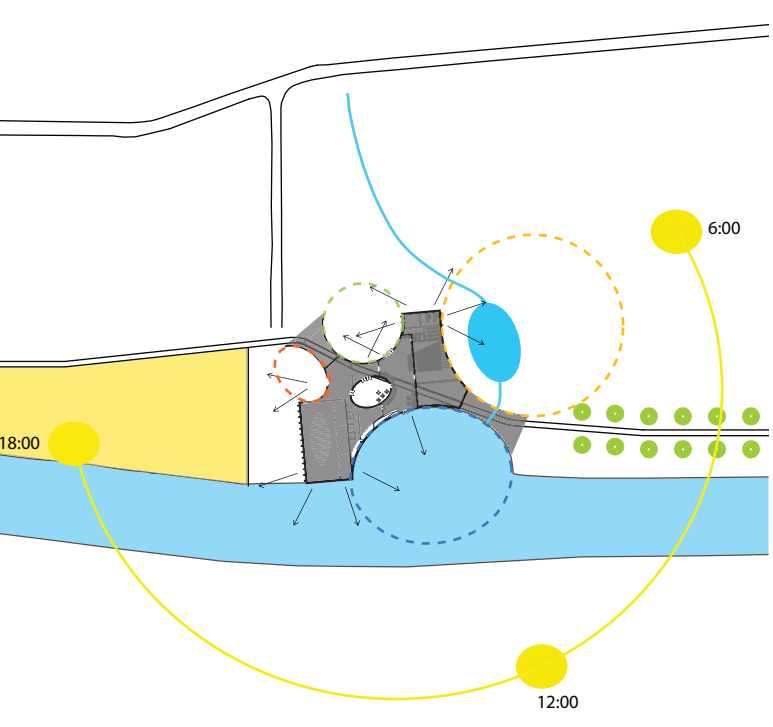
Sarnaseid meetmeid kasutades kavandame lodjakojale ja töökodadele jõe ja õhtupäiksele avatud sisehoovi. Sellisel eraldatatakse ka keskuse külastajate teekond peasissepääsuni ja lodjamehe teekond lodjakotta.



Teatud ruumid vajavad kas rohkem kõrgust (lodjakoda, kino / seminar) või mitut korrust (büroo, administratiivruumid). Sellest tulenevalt tekivad hoonele kaks kõrget tippu, mis on suunatud Emajäe ja Ujula tänava suunal. Sellisel tekivad üldjoontes madalale "peidetud" hoonele vertikaalsed aktsendid.



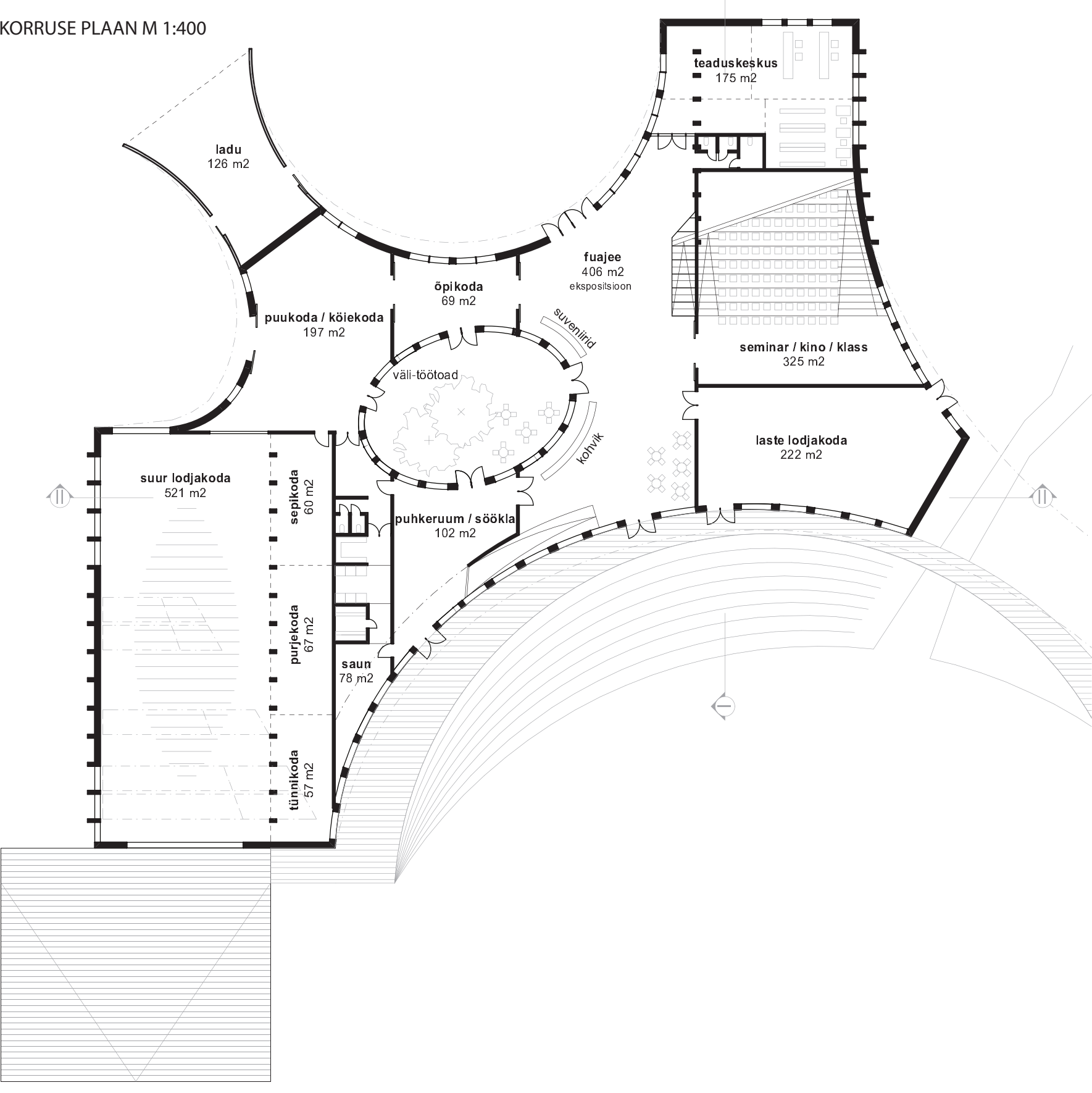
Hoone on tulenevalt erinevatest kasutajatest tsoneeritud suures skaalas kolmeks vajadusel eraldi funktsioneerivaks osaks. Igal hooneosal on autonoomne sissepääs ning tsoon on võimalik eraldi kasutada/sulgeda.



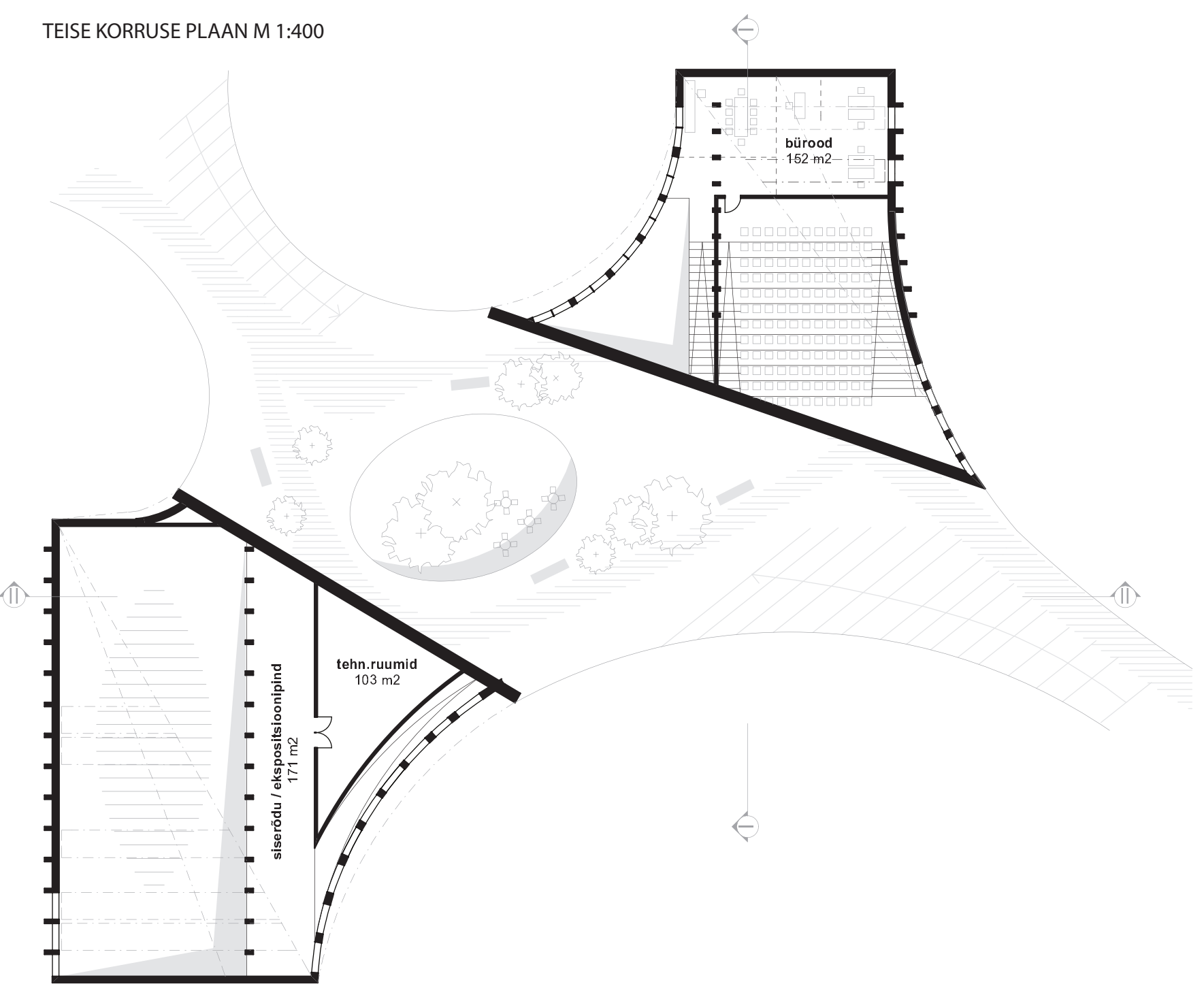
Uue lodjakoja kuju võimaldab vaated ja valgust kõigile hoone kasutajatele läbi päeva. Tekkivad päikeselised väljak-sisehoovid loovad erinevatele kasutajagruppidele sobivatesse asukohtadesse vajadusel privaatsema ruumi. Väljakutele on võimalik anda erinevaid funktsioone: peasissepääs - laevade ekspositsioon, lodjakoda - privaatsem välitöökohta, jõeäärne - välilava, jõeäärne istumine väljeste lodjakoda-oma voolava veega veekoguga jõeääriga ühendatud.



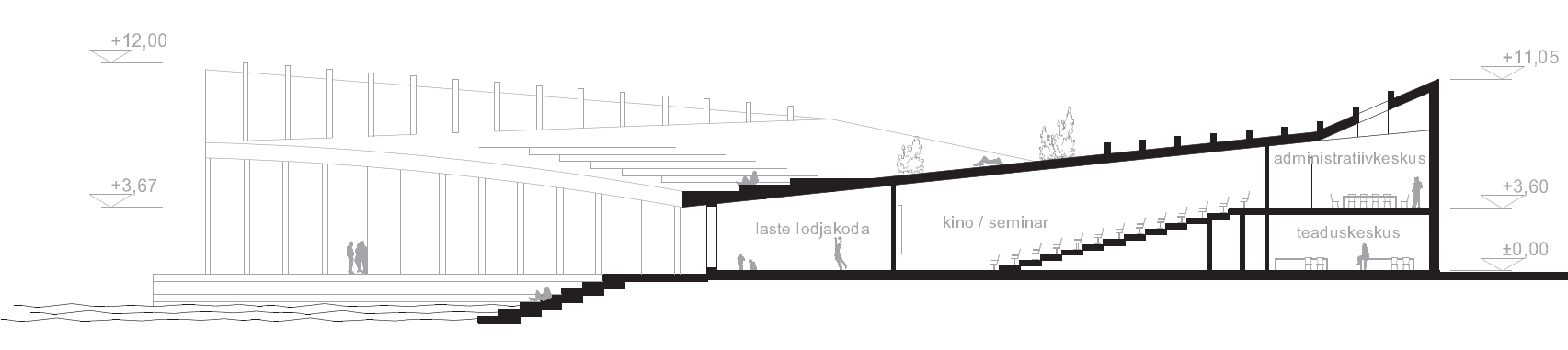
ESISE KORRUSE PLAAN M 1:400



TEISE KORRUSE PLAAN M 1:400

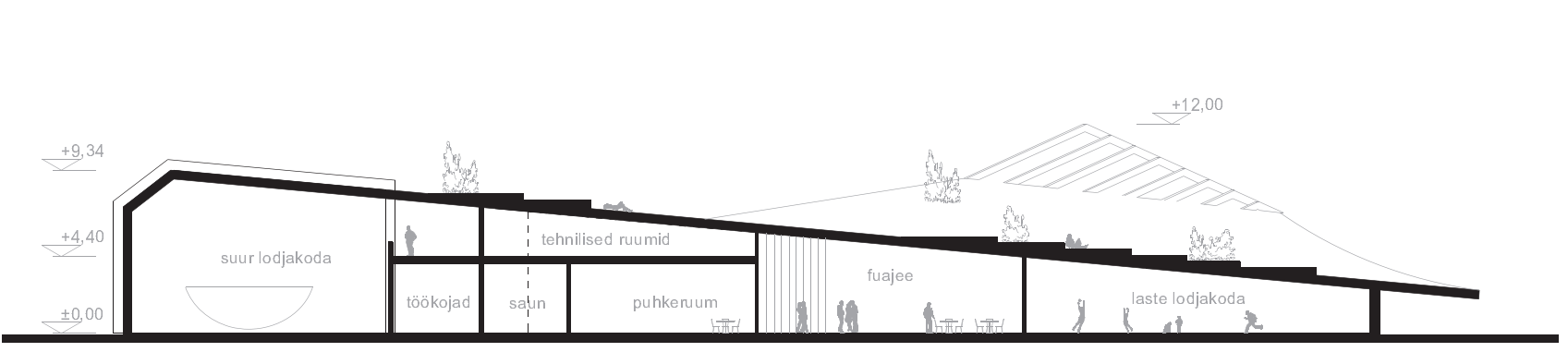


LÕIGE 1-1 M:250



Mõistliku energiatarbega hoone põhimõtted:  
- ruumid on paigutatud ühe katuse alla saavutamaks kompaktsemat hoonekuju ning vähendamaks hoone välisseina perimeetrit  
- osa hoone kütteks ja soojavee tekitamiseks vajalikust energist toodetakse läbi katusele paigaldatava päikeseküttesüsteemi. Viiluga katuseosade peale on võimalik sobivas ilmakaares ja vajaliku nurga all paigutada päikesepaneelid  
- hoone kavandamisel on arvestatud ka päikeseenergia passiivse ära kasutamise. Avatud ruumide puhul on võimalik talveperioodil tänu lõunapoolsele klaasfassaadile juhtida päikesevalgus hoonesse. Ülekuumenemise vältimiseks suvekuudel on kaarjate fassaadide kohal katusejoont pikendatud selliselt, et moodustub vajalik päikesevari.  
- käidavalt katusest kogutakse osa vihmaveest mahutitesse ning juhitakse WC loputuskastidesse.

LÕIGE 2-2 M 1:250



Hoone olulised tehnilised näitajad:  
- hoone ehitusalune pindala 2770m<sup>2</sup>  
- suletud netopind 2830m<sup>2</sup>  
- kubatuur 16100m<sup>3</sup>