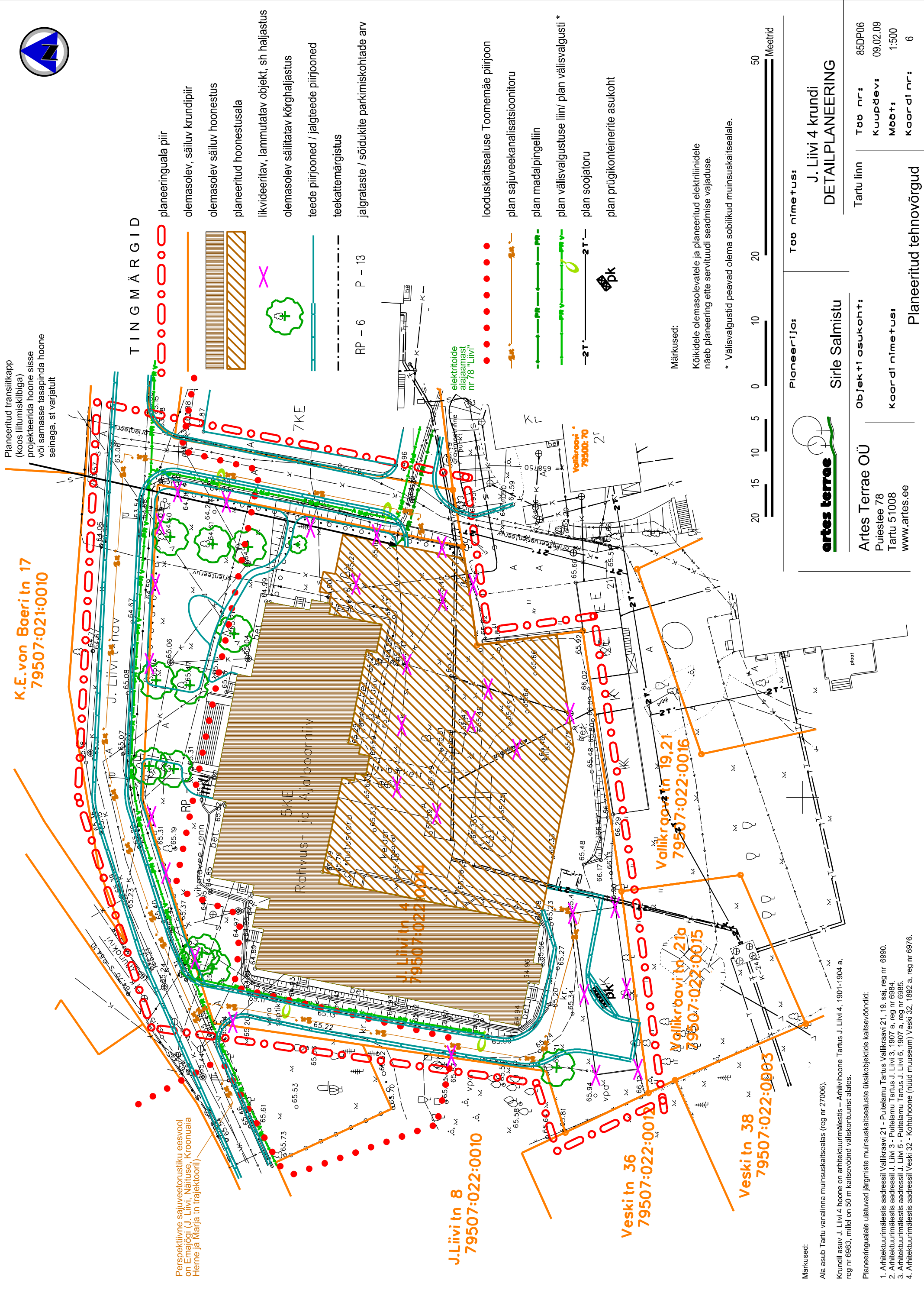




K.E.von Baeri tn 17
79507:021:0010

Planeeritud transiitkapp
(koos liitumiskilbiga)
projekteerida hoone sisse
või samasse tasapinda hoone
seinaga, st varjatult

Perspektiivne sajuveetorstiku eesvool
on Emajõgi (J. Liivi, Näituse, Kroonuuaia
Heine ja Maria tn trajektoori)



TINGMÄRGID

planeeringuala piir

olemasolev, säiluv krundipiir

olemasolev säiluv hoonestus

planeeritud hoonestusala

likvideeritav, lammutatav objekt, sh haljastus

olemasolev säilitatav kõrghaljastus

teede piirjooned / jalgteede piirjooned

teekattemärgistus

jalgrataste / sõidukite parkimiskohtade arv

RP - 6 P - 13

J. Liivi tn 8
79507:022:0010

Veski tn 36
79507:022:0010

Veski tn 38
79507:022:0003

Vallikraavi tn 19,21
79507:022:0016

Vallikraavi tn 21a
79507:022:0015

elektritoitude
alajaamast
nr 78 "Liivi"

Märkused:

Kõikidele olemasolevatele ja planeeritud elektriliinidele
näeb planeering ette servituudi seadmise vajaduse.

* Välisvalgustid peavad olema sobilikud muinsuskaitsealale.



Märkused:

Ala asub Tartu vanalinna muinsuskaitsealal (reg nr 27006).

Krundil asub J. Liivi 4 hoone on arhitektuurimälestis – Arhiivhoone Tartus J. Liivi 4, 1901-1904 a.
reg nr 6983, millel on 50 m kaitsevöönd väliskontuurist alates.

Planeeringualale ulatuvad järgmistele muinsuskaitsealuste üksikobjektide kaitsevööndid:

1. Arhitektuurimälestis aadressil Vallikraavi 21 - Puitelamu Tartus Vallikraavi 21, 19. saj, reg nr 6990.
2. Arhitektuurimälestis aadressil J. Liivi 3 - Puitelamu Tartus J. Liivi 3, 1907 a, reg nr 6984.
3. Arhitektuurimälestis aadressil J. Liivi 5 - Puitelamu Tartus J. Liivi 5, 1907 a, reg nr 6985.
4. Arhitektuurimälestis aadressil Veski 32 - Kohtuhoone (nüüd muuseum) Veski 32, 1892 a, reg nr 6976.

Planeerija:

Sirle Salmistu

Töö nimetus:

J. Liivi 4 krundi
DETAILPLANEERING

Artes Terrae OÜ

Puies tee 78

Tartu 51008

www.artes.ee

Objekt+1 osukoht:

koordi nimetus:

Planeeritud tehnoõrgud

Tartu linn

Töö nr:

85DP06

Kuupäev:

09.02.09

Möött:

1:500

Koord nr:

6