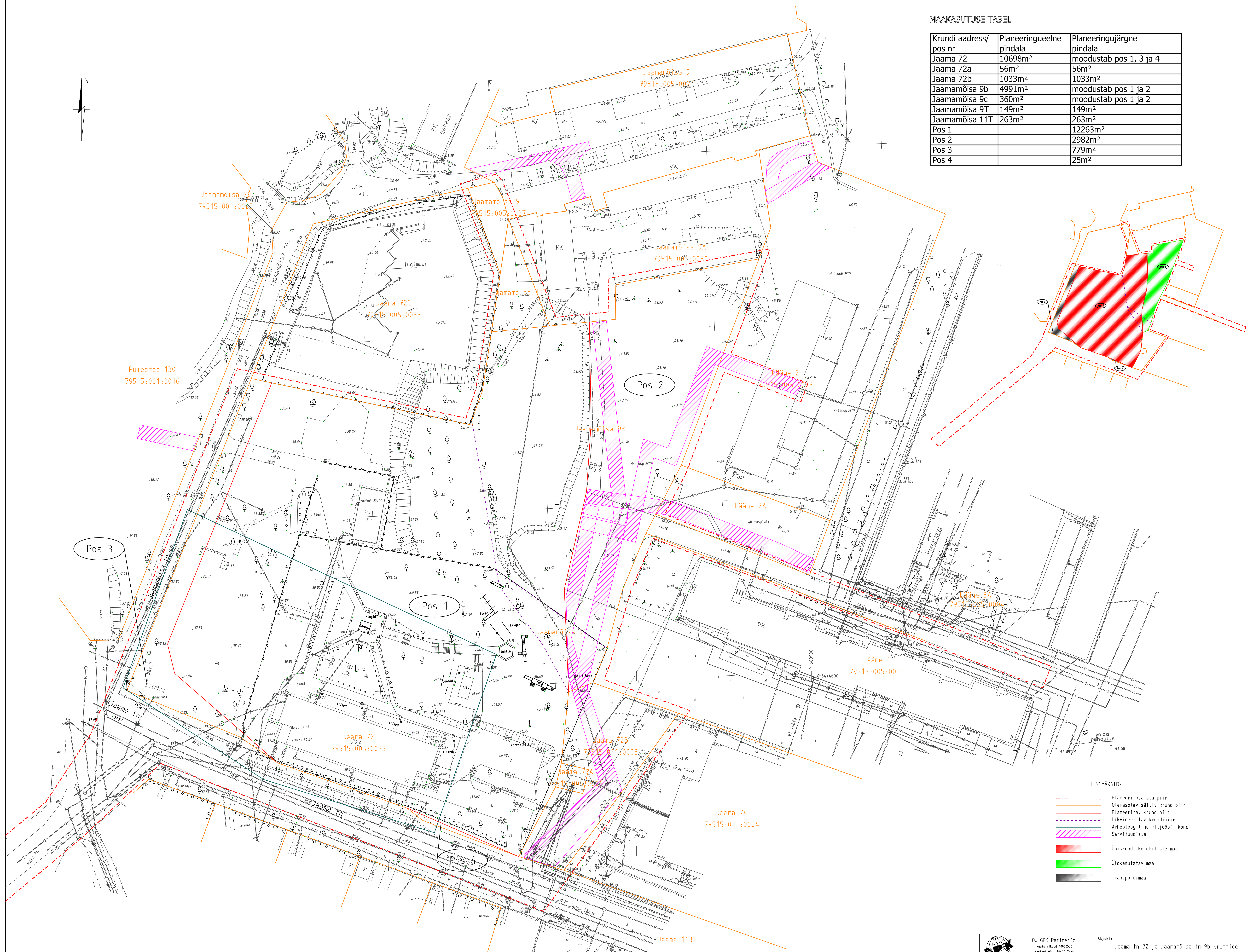


MAAKASUTUSE TABEL

Krundi aadress/ pos nr	Planeeringueelne pindala	Planeeringujärgne pindala
Jaama 72	10698m ²	moodustab pos 1, 3 ja 4
Jaama 72a	56m ²	56m ²
Jaama 72b	1033m ²	1033m ²
Jaamamõisa 9b	4991m ²	moodustab pos 1 ja 2
Jaamamõisa 9c	360m ²	moodustab pos 1 ja 2
Jaamamõisa 9T	149m ²	149m ²
Jaamamõisa 11T	263m ²	263m ²
Pos 1		12263m ²
Pos 2		2982m ²
Pos 3		779m ²
Pos 4		25m ²



- TINGMÄRGID:
- Planeeritava ala piir
 - Olemasolev säilituskrundipiir
 - Planeeritav krundipiir
 - Likvideeritav krundipiir
 - Arholoogiline mäljööpiirkond
 - Servituudiala
 - Ühiskondlike ehitiste maa
 - Üldkasutatav maa
 - Transpordimaa

Märkused:

- Detailplaneeringu koostamise alusplaanina on kasutatud linnaplaneerimise ja maakorralduse osakonna geodeesiaetendistuse poolt esitatud geoarhiivi andmeid täpsusastmega M 1:500, koordinaadid L-est197 süsteemis.
- Sadeneveekanaliseatsioon Jaamamõisa tänaval on antud põhinõuהלisena ja täpsustatakse projekteerimise käigus, mistõttu võib muutuda ka servituudiala.

OÜ GPK Partnerid Registreeritud 3000050 Kesklinn 90 50410 Tartu www.gpk.ee gpk@gpk.ee 56 229 072		Objekt: Jaama tn 72 ja Jaamamõisa tn 9b kruntide ning lähiala detailplaneering	
Tellija: Tartu Linnavalitsus		Kaardi nimetus: MAAKASUTUS	
Koostaja: Annika Paas		Altkirjuri: M 1 :500	
Kuupäev: Jaanuar 2009	Mõõtkaava: M 1 :500	Töö nr.: D-010-08	Kaarte: 6
		Kaardi nr.: 5	Lehekõlg: 5