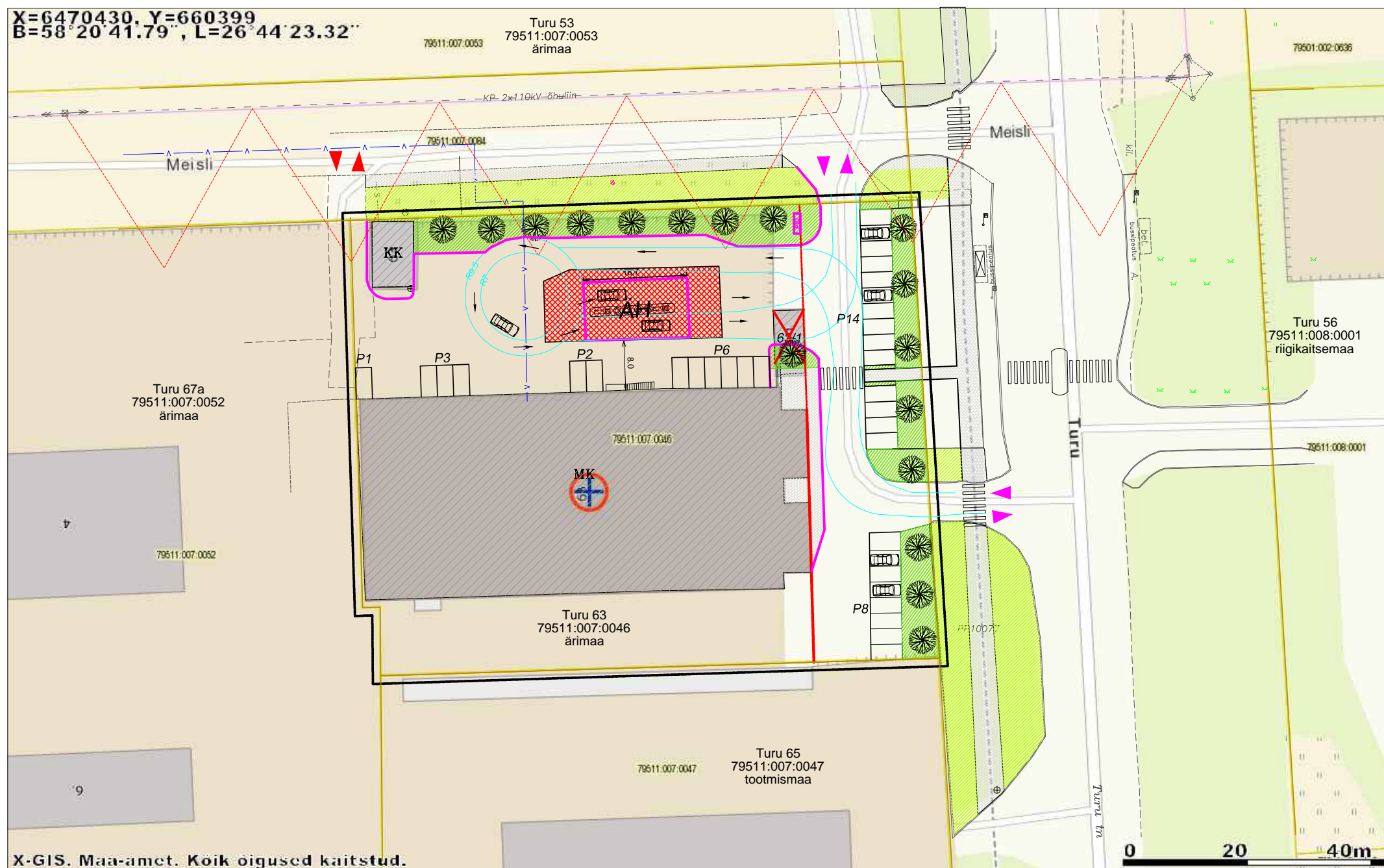


Turu 63 krundi detailplaneeringu algatamise eskiis



Leppemärgid

- Planeeringuala piir
- Olemasolev krundipiir
- Välja kujunenud ehitusjoon
- Planeeritud sissesõidud (äärekivid)
- Survetorustik (kaitsevöönd 2 m teljest)
- 110kV õhuliin ja kaitsevöönd (25m teljest)
- Olemasolev hoonestus
- Planeeritav hoonestusala
- Ligikaudne planeeritav tankla asukoht
- Planeeritav haljastus
- Olemasolev (krundiväline) haljastus
- Kergliiklustee
- Parkimiskoht
- Ligipääsud sõidukitele
- Ligipääs ainult valdaja loal (kütuseauto, päästeamet vms)
- Planeeritav puu
- Likvideeritav hoone
- Illustreeriv sõidukite vajalik sõiduvaru ja pöörderaadius R 7 - sõiduauto pöörderaadius R 9.5 - veoauto pöörderaadius
- Sõidukite peamised liikumissuunad

X-GIS. Maa-amet. Koik õigused kaitstud.

EHITUSÕIGUS	Krundi aadress	Turu 63
	Krundi Pindala	6634 m ²
	Krundi kasutamise sihtotstarve	100 % ärimaa
	Hoonete suurim lubatud arv krundil	4
	Hoonete suurim lubatud ehitisealune pindala	2600 m ²
	Hoonete suurim lubatud kõrgus	12 m
	Lubatud ehitiste kasutamise otstarbed	- Automaattankla: 12332 Sõidukite teeninduse hoone - Olemasolevad hooned: 12310 kaubandushooned, 12520 hoidlad ja laohooned, 12339 muu teenindushoone

Töö nimetus: Turu 63 KRUNDI DETAILPLANEERING			
Asukoht: Tartu, Tartumaa		Joonis: Eskisjoonis	
Tellijä: VVP KINNISVARA OÜ	Allkiri:	Planeeringu men. number:	Töö number: 15.02.2019
Planeerija: Triin Kask	Allkiri:	Mõõtkava:	Formaat: A3
		Joonise nr: 1	Kuupäev: 21.06.2019



Ruumi Grupp OÜ
Mäe 24, 51008 Tartu
Reg. nr:
12042771
www.ruumi.ee
info@ruumi.ee
tel: 56 609 144