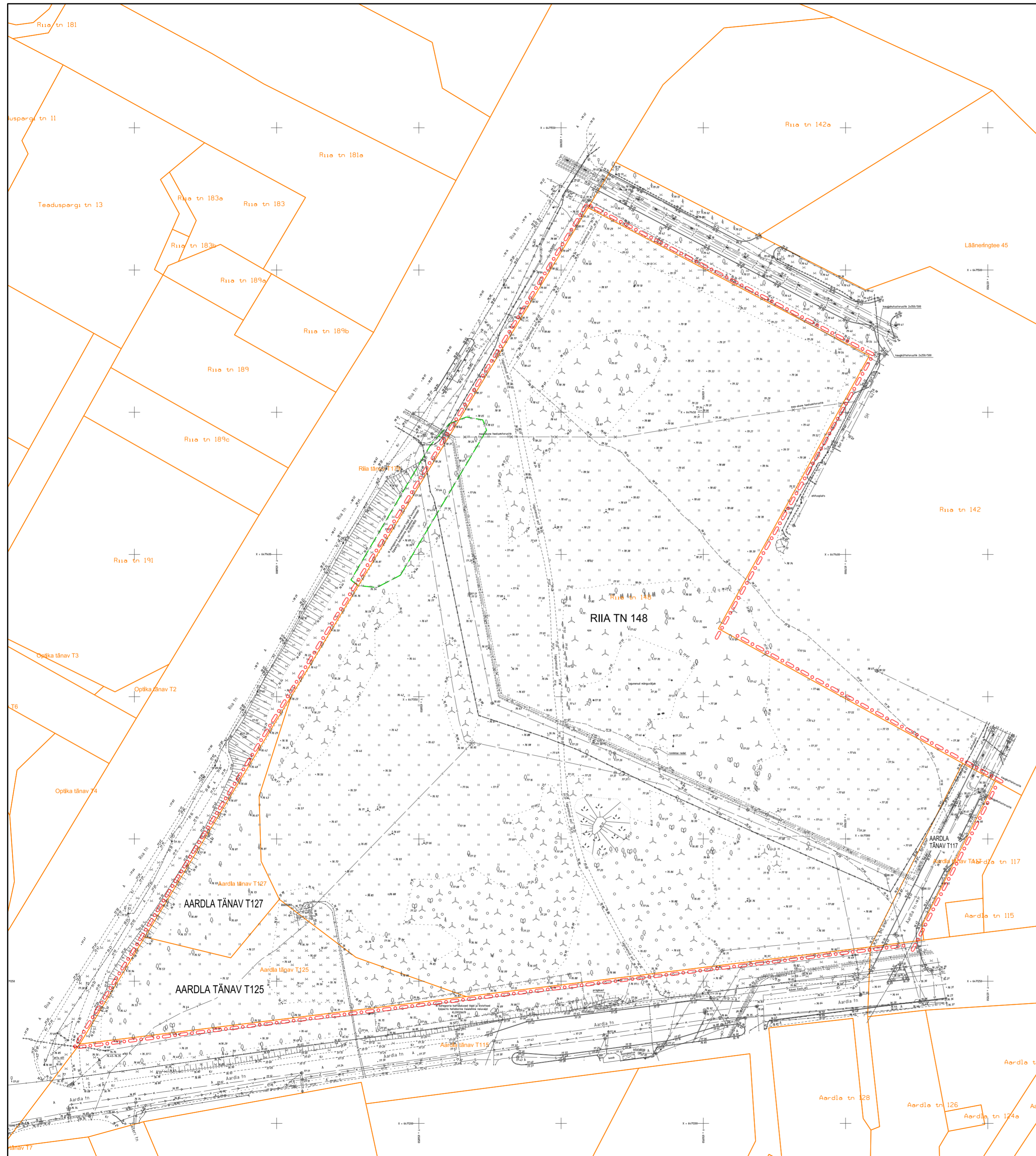




TINGMÄRGID:

- ⋯⋯⋯⋯⋯⋯⋯⋯⋯ planeeringuala piir
- katastrirüksuse piir
- - - - - III kategooria kaitsealuse taimelaialehine neuvaip (Epipactis helleborine) kasvukoht



KRUNDI OLEMASOLEVAD ANDMED

krundi aadress:	Riia tn 148	Aardla tänav T125	Aardla tänav T127	Aardla tänav T117
pindala:	41412 m ²	3026 m ²	1635 m ²	884 m ²
katastrirüksuse sihtotstarve:	üldkasutatav maa 100%	transpordimaa 100%	transpordimaa 100%	transpordimaa 100%
hoonete arv:	0	0	0	0

- Märkused:
- detailplaneeringu jooniste juurde kuulub detailplaneeringu seletuskiri;
 - geodeetilise alusplaani mõõtkavas 1:500 koostas AS Connecto Eesti 2018. a novembris, töö 7415G; koordinaadid L-Est 97 süsteemis, kõrgused EH2000 süsteemis.



Töö: Riia tn 148 krundi detailplaneering

Joonis: Olemasolev olukord

AB Artes Terrae OÜ	Projektijuh: Heiki Kalberg	Huvitatud isik: Sanitex OÜ; Tiksoja Puidugrupp AS	Töö nr: 1874DP3
Reg nr 12978320	Maastikuarhitekt: Karl Hansson	Asukoht: Tartu linn	Kuupäev: 27.09.2023
Küütri 14, Tartu 51007	Faali nimi: 1874DP3_Riia 148.dgn		Mõõt: 1:1000
artes@artes.ee			Joonise nr: 3