

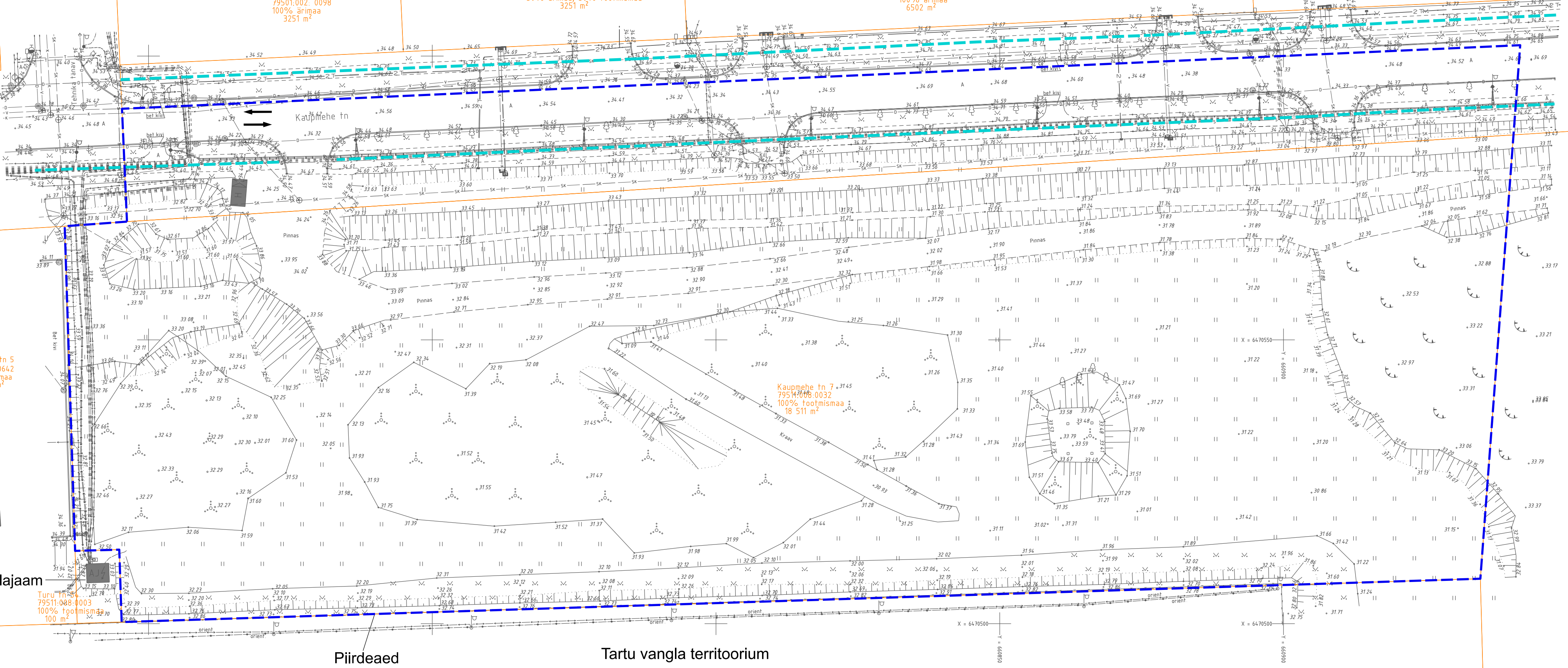
Tehnika tn 32  
79501:002:0098  
100% ärimaa  
3251 m<sup>2</sup>



Kaupmehe tn 4  
79511:008:0023  
50% ärimaa, 50% footmismaa  
3251 m<sup>2</sup>

Kaupmehe tn 6  
79301:001:0243  
100% ärimaa  
6502 m<sup>2</sup>

Kaupmehe tn 10  
79301:001:0869  
100% ärimaa  
6501 m<sup>2</sup>



Kaupmehe tn 5  
79511:002:0642  
100% ärimaa  
4051 m<sup>2</sup>

Kaupmehe tn 7  
79514:008:0032  
100% footmismaa  
18 511 m<sup>2</sup>

Turu tn 56  
79511:008:0003  
100% footmismaa  
100 m<sup>2</sup>

Turu tn 56  
79511:008:0001  
100% riigikatsesmaa  
93 753 m<sup>2</sup>

### Leppemärgid

- Planeeringuala piir
- Olemasolev krundipiir
- Sõidusuund
- Jalakäijate liikumisteed

Olemasolevad hooned

Katastriüksuse nimetus, tunnus, sihtotstarve ja pindala

Planeeringu alusplaanina on kasutatud OÜ GPK Partnerid poolt detsember 2020 koostatud geodeetilist alusplaani (töö nr G-376-20). Geodeetilise alusplaani koordinaadid on L-est 97 süsteemis, kõrgused EH 2000 süsteemis, mõõtkava 1:500.

Töö nimetus: Kaupmehe tn 7 krundi detailplaneering		Töö nr: DP-20-027
Huvitatud isik: Tartu linn	Joonis 2.	OLEMASOLEV OLUKORD
Koostaja: Tartu LPMKO	Mõõtkava: 1:500	

Koostamise aeg 03.05.2021