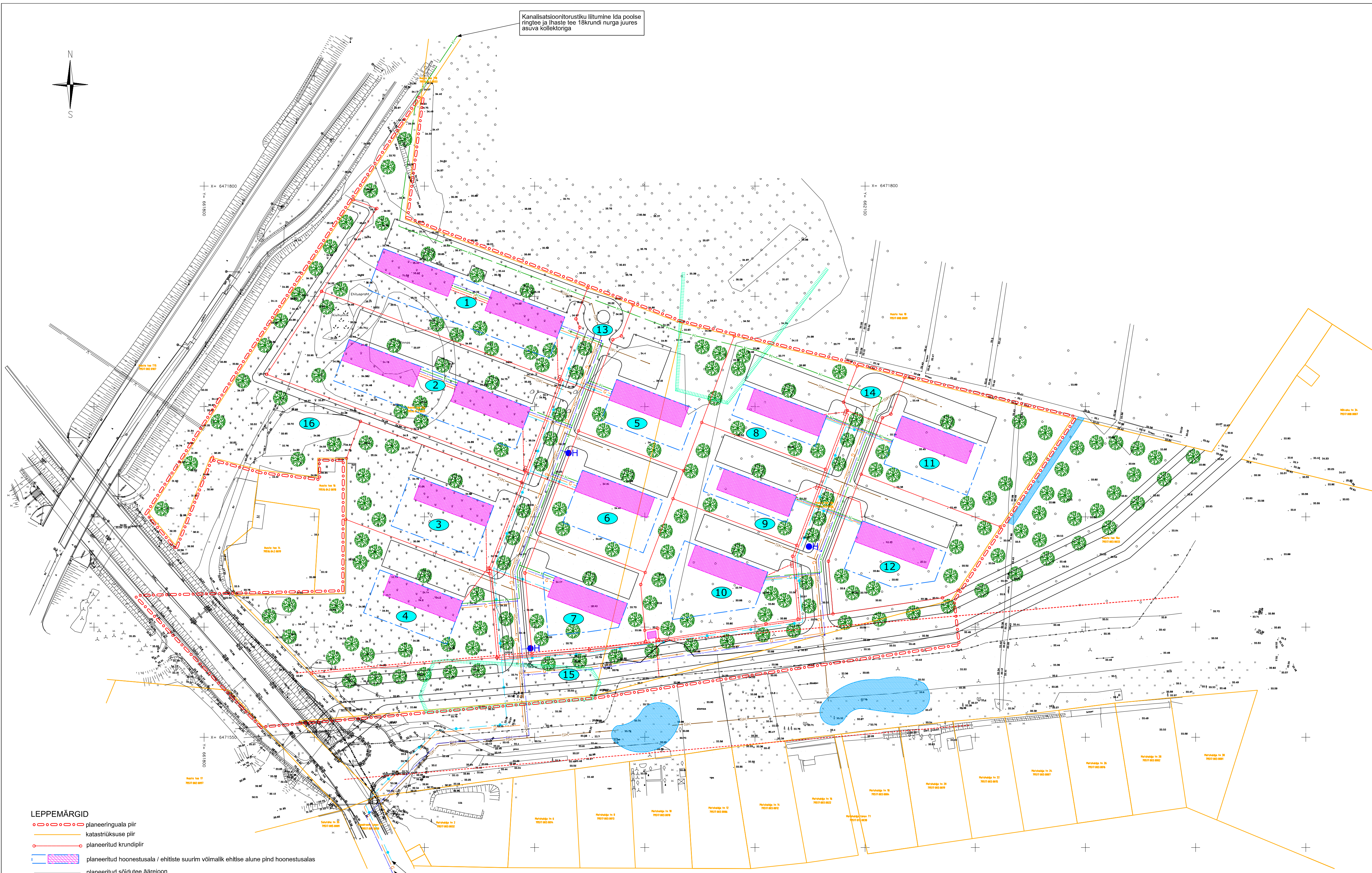




Kanalisatsioonitorustiku liitumine Ida poole ringtee ja Ihaste tee ristumise juures asuva kollektoriga



LEPPEMÄRGID

- planeeringuala piir
- katastrirõhkude piir
- planeeritud krundipiir
- planeeritud hoonestusala / ehitiste suurim võimalik ehitise alune pind hoonestusalas
- planeeritud sõidutee äärejoon
- planeeritud illustratiivne kõrghaljas
- krundi number
- III kategooria kaitsealune liik - ahtalahine ängelhein (*Thalictrum lucidum*)
- 110kv elektrihüliini kaitsevöönd 25m mõlemal pool liini telge
- planeeritud sidekaabel
- planeeritud kanalisatsioonitorustik
- planeeritud veetorustik
- planeeritud sademevee kanalisatsioonitorustik
- planeeritud gaasitorustik
- planeeritud madalpingekaabel
- planeeritud elektri liitumiskilp
- planeeritud hüdrant
- ol.olev veetrass
- ol.olev kõrgepingekaabel
- ol.olev kõrgepingehüülin

Sidevõrguga liitumine Varša tn 8 juures

Gaasitorustiku liitumine Hipodroomi ja Salutähe tn ristmiku juures

Veetorustiku liitumine Hipodroomi tee De110 veetorustikust

RAID INVEST		Töö nimetus	
OÜ Raid Invest Tartu vliid Mõelatu Kõla Kõrval Tartu aadress 80519		Ihaste tee 12a ja Ihaste tee 16b krundide detailplaneering	
Te: +372 5109000 E-post: karin@raidinvest.ee www.raidinvest.ee		Joonise nimetus	
Muuatust isik Paju Arendus OÜ		TEHNOVÕRGUD	
18.01.2019		Joonise number	
Koostaja Karín Raid	Alkiki	Töö nr 26/15	Mõõtkava 1:1000
		Joonise number 5	