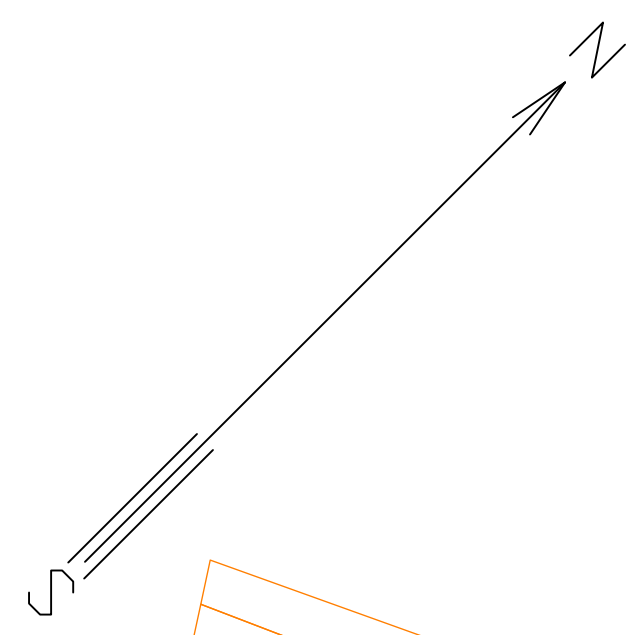
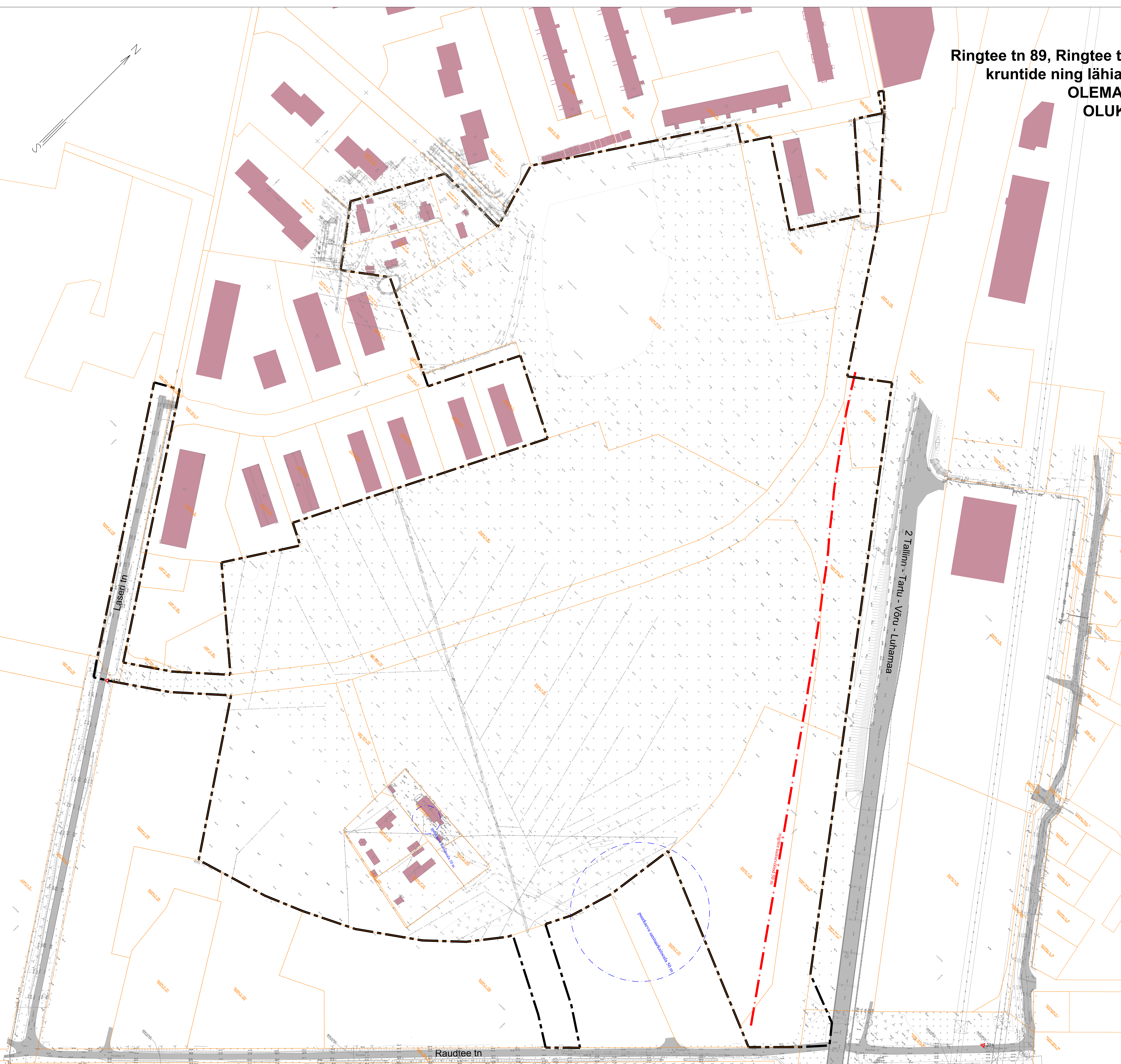


Ringtee tn 89, Ringtee tn 83 ja Raudtee tn 114b
kruntide ning lähiala detailplaneering
OLEMASOLEV
OLUKORD



- LEPPEMÄRGID**
- PLANEERINGUALA PIIR
 - OLEMASOLEV KINNISTU PIIR
 - OLEMASOLEV HOONE
 - OLEMASOLEV AVALIKULT KASUTATAV TEE / TÄNAV
 - OLEMASOLEV SADEVEEKANALISATSIOON
 - OLEMASOLEV VEETRASS
 - OLEMASOLEV KANALISATSIOONTRASS
 - OLEMASOLEV TÄNAVAVALGUSTI
 - OLEMASOLEV MADALPINGE OHULIN
 - OLEMASOLEV MADALPINGE MAAKAABEL
 - OLEMASOLEV DRENAAZ
 - 4575 GEODEETILINE MÄRK



MÄRKUSED:
 1. Geodeetiline alusplaan on koostanud Geodeesia OÜ oktoober 2010 a.; M 1:500; 100 nr GE-1968.
 Geodeetiline alusplaan on olemasolevate hoonete kõrgustega lähtendatud 05.11.2021.
 Kristalli tn 6, Kristalli tn 8 ja Laseer tn 8 kinnistute osas on geodeetiline alusplaan koostanud
 Maainsener OÜ (mai 2022 a.; M 1:500; 100 nr GEO 6302).
 2. Koordinaadid on L-Est süsteemis, kõrgused EH2000 a. süsteemis.

Kardid OÜ		Stadium:	
Otsuse asukoht: Rääni linnaosa, Tartu linn		Töö nr.:	
Töö: Ringtee tn 89, Ringtee tn 83 ja Raudtee tn 114b kruntide ning lähiala detailplaneering			
OLEMASOLEV OLUKORD			
Peaehitaja: R. Smuškín, volitatud arhitekt, tase 7	DP	Kuupäev:	
Planeerija: L. Andla	DP3619	05.2022	
Tartu Arhitektuurbüroo OÜ MRT nr nr.: EE-P001313 Registreeritud: 16.09.2001 Ühikud 43, 51003 Tartu Tel.: +372 7 338 200 e-post: arhpro@arhpro.ee vab. www.arhpro.ee		1:1000	Skaala:
Tartu Arhitektuurbüroo		2	