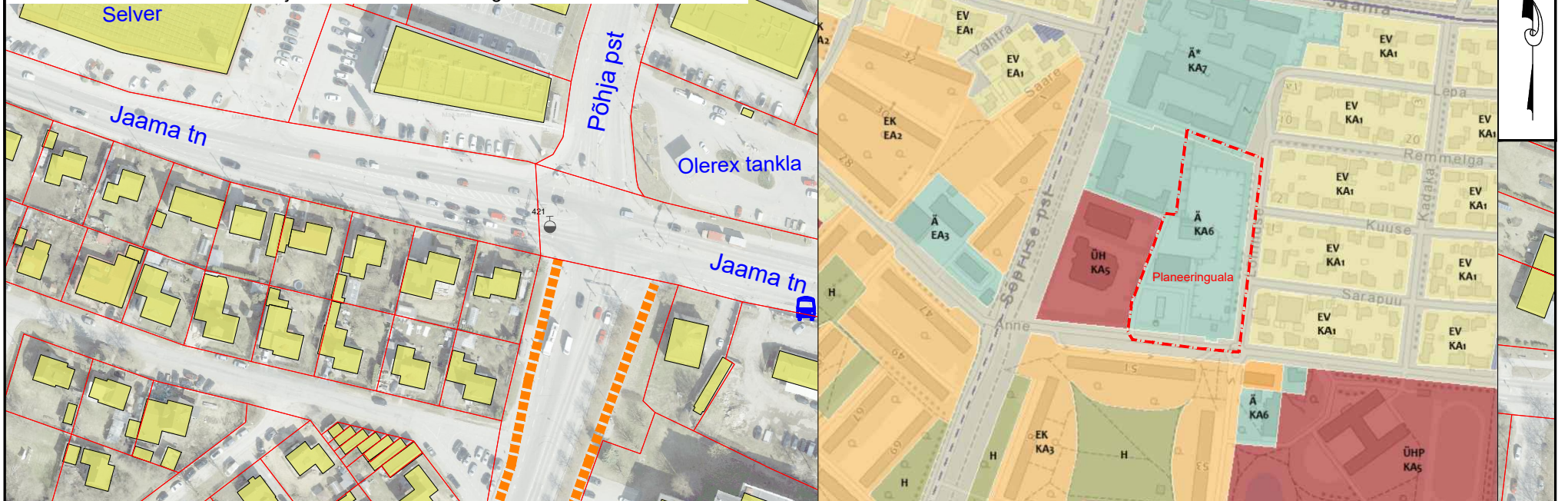


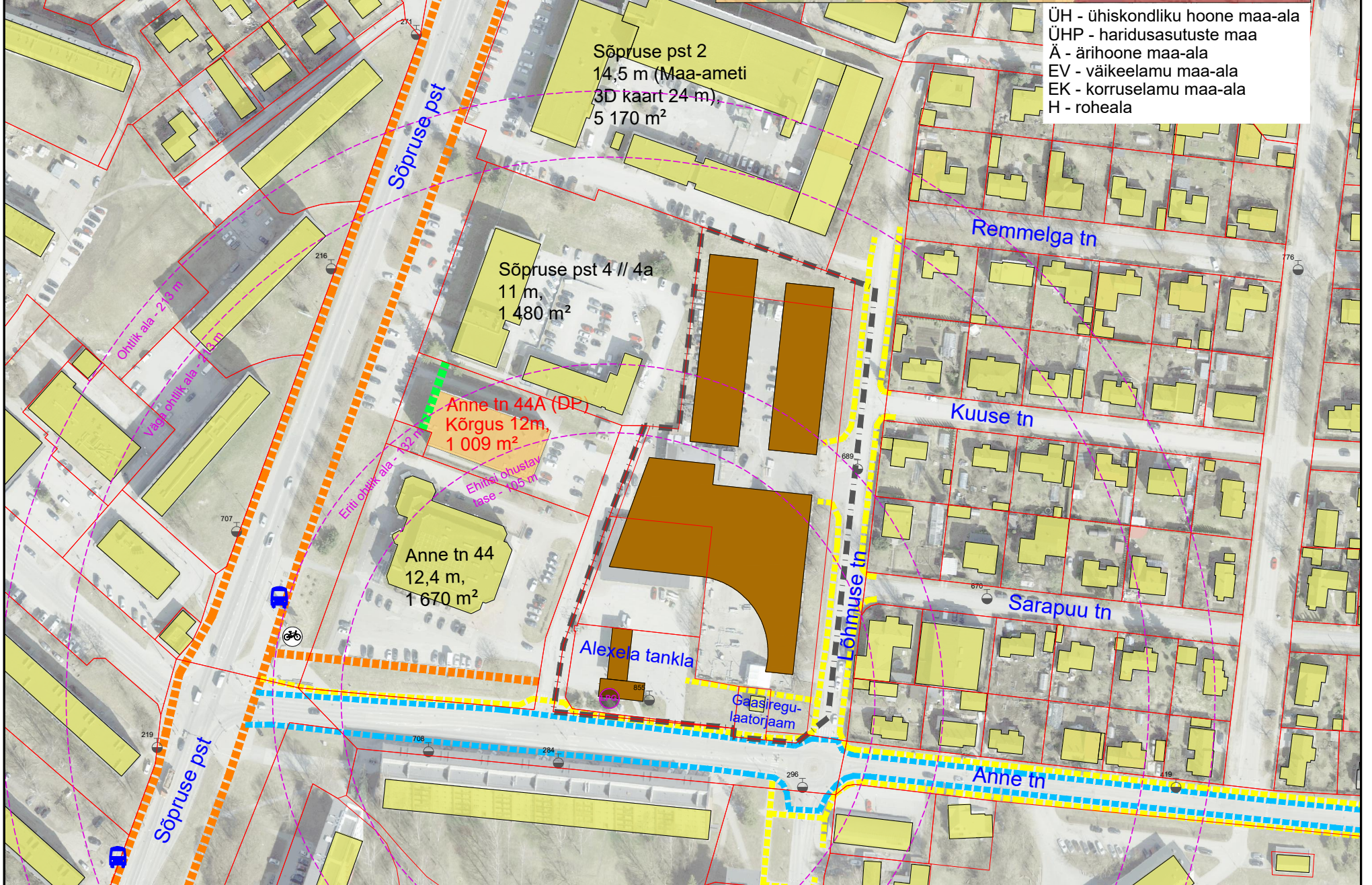
Märkused:

1. Joonise alusplaanina on kasutatud Maa-ameti geoportaali kaarte.
2. Detailplaneeringu seletuskiri ja joonised on omavahel lahutatult seotud planeeringu osad.
3. LPG mahuti BLEVE ohualad on näidatud vastavalt Storkson OÜ 2023. aastal koostatud tööle "Anne 48 ja lähiala DP ohuhinnang".

Väljavõte Tartu linna üldplaneeringust



ÜH - ühiskondliku hoone maa-ala
 ÜHP - haridusasutuste maa-ala
 Ä - ärihoone maa-ala
 EV - väikeelamu maa-ala
 EK - korruselamu maa-ala
 H - roheala



TINGMÄRGID

- planeeringuala
- olemasolev krundipiir
- olemasolev jalgte
- olemasolev jalgrattatee
- olemasolev kergliiklustee
- olemasolev bussipeatus / rattaringluse parkla
- olemasolev hüdrant / alajaam
- olemasolev maapealne vedelgaasi mahuti koos ohualadega (vt märkus 3)
- kehtiva detailplaneeringuga määratud ehitusjoon
- olemasolev hoonemaht (EHR andmed)
- kehtiva detailplaneeringuga määratud ehitusõigus
- kehtiva planeeringuga määratud maksimaalne hoonemaht
- planeeringuga kavandatav maksimaalne hoonemaht
- olemasolev hoone

Anne tn 44
 12,4 m,
 1 700 m²
 Anne 44A (DP)
 Kõrgus 12m,
 1 009 m²

Lasteaed Pääsupesa

Tartu Hansa kool

Tartu Descartes'i Kool

0 20 40 100 200 m

KOBRAS
 Kobras OÜ Riia 35 www.kobras.ee
 tel. 7300 310 Tartu 50410 kobras@kobras.ee
 Projektijuht
 Priit Paalo
 Maastikuarhitekt-planeerija
 Kadri Kattai
 Kontrollija
 Priit Paalo

Huvitatud isik	EMAJÕE ÄRILINNAK OÜ				
Töö nimetus	ANNE TN 48 KRUNDI JA LÄHIALA DETAILPLANEERING				
Joonise nimetus	LÄHIPIIRKONNA FUNKTSIONAALSED JA LINNAEHITUSLIKUD SEOSD				
Kuupäev	Joonis	Jooniseid	Mõõtkava	Töö nr	Formaat
23.10.2023	2	5	1:2000	2022-135	A3