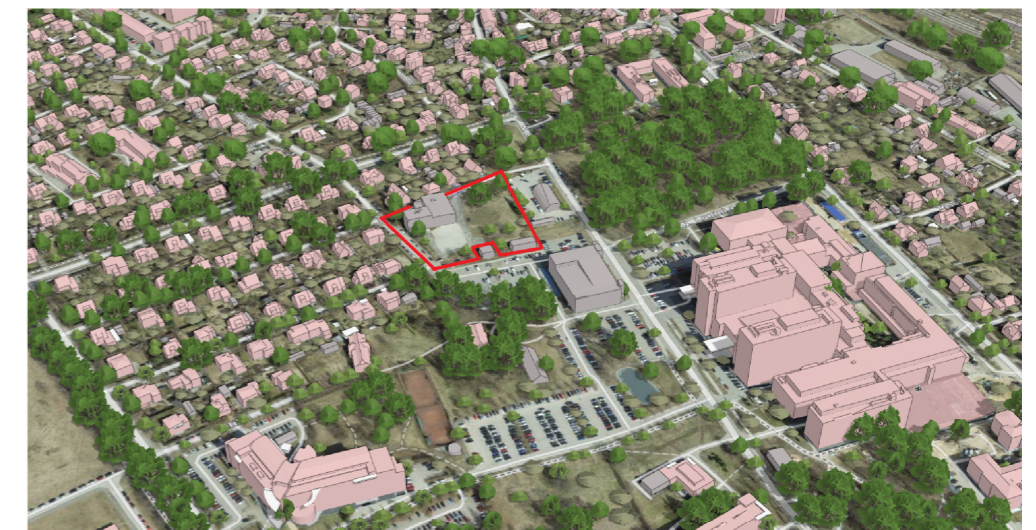


Leppemärgid

- Planeeringuala piir
- Katastriüksuse piir
- - - Olemasolev kõnnitee
- B Olemasolev bussipeatus
- ▲ Olemasolev juurdepääs planeeringualale
- Planeeritud hoonestusala
- Ehitise suurim lubatud ehitisealune pindala ja ehitise võimalik paiknemine
- Planeeritud haljastatud ala ja puude illustreeriv paiknemine
- ▼ Planeeritud juurdepääs planeeringualale
- - - Planeeritud kõnnitee
- - - Kehtestatud detailplaneeringu (DP) ala numbriga (vt märkused)
- Kehtestatud DP-ga kavandatud hoonestusala ja hoone võimalik paiknemine
- - - Kehtestatud DP-ga kavandatud kõnnitee
- Üldplaneeringu kohane miljööväärtuslik ala



Vaade planeeringualale (tähistatud punase joonega) lõunast Maa-ameti 3D joonisel

Aluskaardina on kasutatud Maa-ameti kaarti WMS-teenusena

Kehtestatud detailplaneeringud:

1. Ülase 1c krundi detailplaneering, kehtestatud Tartu Linnavalikogu 20.12.2002 otsusega nr 486.
2. L. Puusepa tn 2 // 4 // 6 // 8 krundi ja lähiala detailplaneering, kehtestatud Tartu Linnavalikogu 12.10.2017 otsusega nr 503.
3. Tulika tn 1, N. Lunini tn 12, N. Lunini tn 14, N. Lunini tn 16 ja lähiala detailplaneering, kehtestatud Tartu Linnavalikogu 05.12.2014 otsusega nr 150 (osaliselt kehtestuks tunnistatud eelnevalt loetletud DP kehtestamisega).
4. N.Lunini 13 ja lähiala detailplaneering, kehtestatud Tartu Linnavalikogu 09.05.2002 otsusega nr 553.

Märkused:

1. Planeering koosneb seletuskirjast ja joonistest, mis täiendavad üksteist ja moodustavad ühtse terviku.

OÜ Hendrikson & Ko
Raekoja plats 8
Tartu 51004

tel 740 9800
hendrikson@hendrikson.ee



Planeeringu koostamise korraldaja
Tartu Linnavalitsus

Ruumilise keskkonna planeerija
Liisi Ventsel

Kuupäev
22.09.2023

Planeeringu koostamisest huvitatud isik Asukoht
Gren Tartu AS Tartu linn

Planeeringu nimetus

Tulbi tn 12 krundi ja lähiala detailplaneering

Joonis
Mõjuala funktsionaalsed ja linnaehituslikud seosed

Töö nr 20003786 Mõõt 1:3000 Joonise nr 2